

A.3 POPIS VODOVODŮ A KANALIZACÍ V OBCÍCH

PLÁN ROZVOJE VODOVODŮ A KANALIZACÍ ÚZEMÍ ÚSTECKÉHO KRAJE

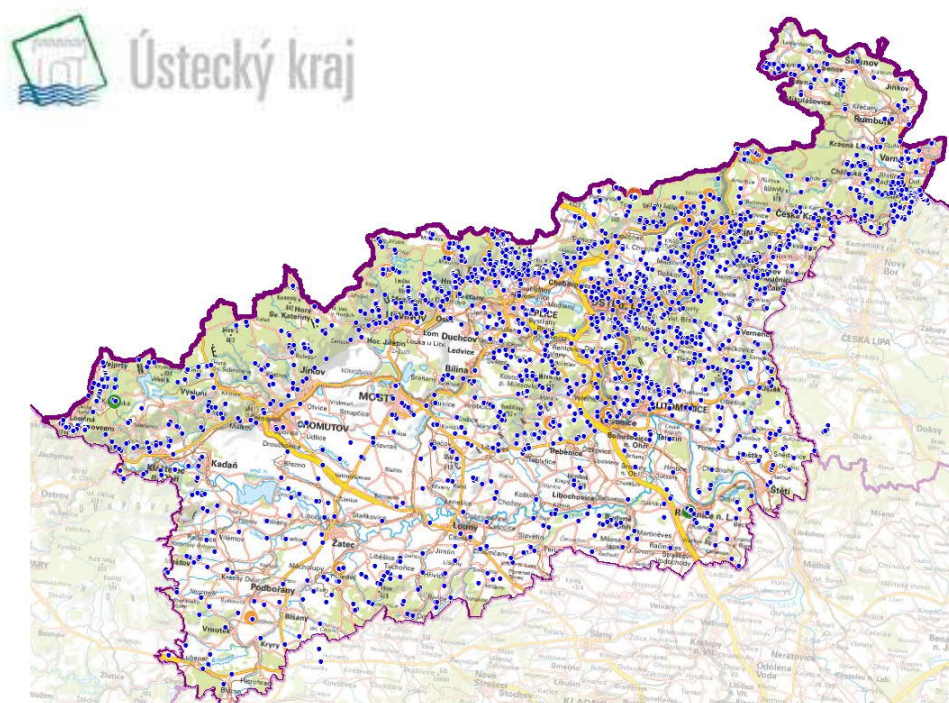
AKTUALIZACE 2020

STUPEŇ PROJEKTOVÉ DOKUMENTACE:

Plán rozvoje vodovodů a kanalizací území kraje

DATUM:

06.2021



Vodohospodářský rozvoj a výstavba a.s.
Nábřeží č. 4, Praha 5
www.vrv.cz

Sweco Hydroprojekt a.s.
Ústředí Praha
Táborská 31, Praha 4
www.sweco.cz

HYDROSOFT Veleslavín s.r.o.
U sadu 62/13
Veleslavín, Praha 6
www.hydrosoft.cz

ČÍSLO ZAKÁZKY: 11 8293 01 01
ARCHIVNÍ ČÍSLO: 006504/19/1

Plán rozvoje vodovodů a kanalizací území Ústeckého kraje aktualizace 2020	A.3 Popis vodovodů a kanalizací v obcích PRVKÚK
--	--

A.3 POPIS VODOVODŮ A KANALIZACÍ V OBCÍCH

ÚPLNÝ NÁZEV AKCE (PROJEKTU): Plán rozvoje vodovodů a kanalizací území Ústeckého kraje		DATUM: 06.2021
PODNÁZEV: aktualizace 2020		STUPEŇ PROJEKTOVÉ DOKUMENTACE: Plán rozvoje vodovodů a kanalizací území kraje
OBJEDNATEL: Ústecký kraj		ADRESA: Velká Hradební 48/3118, 400 02 Ústí nad Labem
ZHOTOVITEL: Sweco Hydroprojekt a.s.	ADRESA: Táborská 31, 140 16 Praha 4	GENERÁLNÍ ŘEDITEL: Ing. Milan Moravec, Ph.D.
HLAVNÍ INŽENÝR PROJEKTU: Ing. Michaela Ježková	ŘEDITEL DIVIZE: Ing. Jiří Miškovský	TECHNICKÁ KONTROLA: Ing. Josef Drbohlav

Na projektu spolupracovali:

Ing. Ladislav Sommer
Ing. Eva Vlčková
Ing. Jaroslav Buňka
Ing. Marcela Votrubová
Hana Kühnelová
Ing. Kristýna Svitavská
Dana Pýchová

Hydrosoft spol. s.r.o.

Ing. Petr Hurych
Mgr. Josef Beneš

Subdodavatelé

Vodohospodářská rozvoj a výstavba a.s.

Ing. Lucie Žuková
Ing. Jana Řezníková

Ing. Vladimír Ulrich

Plán rozvoje vodovodů a kanalizací území Ústeckého kraje	A.3 Popis vodovodů a kanalizací v obcích
aktualizace 2020	PRVKÚK

Společnost **Sweco Hydroprojekt a.s.** je certifikovaná dle norem **ČSN EN ISO 9001:2009**, **ČSN EN ISO 14001:2005** a **ČSN OHSAS 18001:2008**.

© **Sweco Hydroprojekt a.s.**

Tato dokumentace včetně všech příloh (s výjimkou dat poskytnutých objednatelem) je duševním vlastnictvím akciové společnosti Sweco Hydroprojekt a.s. Objednatel této dokumentace je oprávněn ji využít k účelům vyplývajícím z uzavřené smlouvy bez jakéhokoliv omezení. Jiné osoby (jak fyzické, tak právnické) nejsou bez předchozího výslovného souhlasu objednatele oprávněny tuto dokumentaci ani její části jakkoli využívat, kopírovat (ani jiným způsobem rozmnožovat) nebo zpřístupnit dalším osobám.

Poznámka: Podpisy zpracovatelů jsou připojeny pouze k výtisku číslo 01 nebo originálu přílohy (matrici).

OBSAH

	strana
1. Úvod.....	6
2. Seznam obcí a jejich administrativních částí.....	7

1. ÚVOD

Zpráva obsahuje podrobný popis vodovodů a kanalizací v jednotlivých městech, obcích a jejich administrativních částech. Ke každé obci je rovněž uvedena základní charakteristika obci a podmínky pro nouzové zásobování.

Metodický pokyn pro zpracování „Plánu rozvoje vodovodů a kanalizací kraje“ č.j. 10534/2002-6000 stanovuje strukturu popisu jednotlivých měst, obcí a jejich administrativních částí. V následujícím textu uvádíme pro rychlejší orientaci, kde je možné jednotlivé informace získat. V popisu obcí zcela záměrně neuvádíme údaje, které jsou uvedeny ve standardních tabulkách. Jejich přepisování z tabulek do textu by bylo pouze zdrojem nepřesností a překlepů a budoucího uživatele by spíše mátl, než mu poskytlo potřebné kvalitní informace.

Jednotlivé informace jsou uvedeny v těchto částech „Plánu rozvoje vodovodů a kanalizací území kraje“:

- **Název obce nebo jejich administrativní části**
 Název města, obce a popisované administrativní části včetně kódového čísla PRVKUK, které je definováno v Souhrnné zprávě A.1, je uveden v úvodní hlavičce (modře podbarvená plocha) na začátku popisu obce. V případech, kdy došlo ke sloučení několika administrativních částí v jeden celek jsou v hlavičce uvedeny všechny administrativní části. Pod hlavičkou jsou uvedeny identifikační číslo obce a kód obce.
- **Podklady**
 Uvedeny jsou vždy podklady vztahující se ke konkrétní obci a její místní části. Obecné podklady pro zpracování celého „Plánu rozvoje“ jsou uvedeny ve zprávě A.2.
- **Charakteristika obce**
 Charakteristika administrativní část obce je uvedena v jednotlivých popisech (kartách obcí). Údaje o počtu trvale a dočasně (přechodně) bydlících obyvatel v obci jsou uvedeny souhrnně v tabulce v kartě obce.
- **Vodovody – zásobování pitnou vodou**
 Údaje o zásobování administrativní části obce pitnou vodou jsou uvedeny v jednotlivých popisech (kartách obcí).
 Výpočet potřeby vody je pro jednotlivé administrativní části obcí uveden ve webové aplikaci v sekci „statistika“ a je určen pouze pro potřeby objednatele PRVKÚ Ústeckého kraje. Bilance potřeby vody v jednotlivých vodovodech kraje jsou uvedeny **v tabulkách VIII**.
 V kartě obce a v mapových podkladech jsou uvedeny technické údaje k vodovodu.
 V textu karty obce jsou uvedeny kumulativní náklady na výstavbu rekonstrukci vodovodu v období 2018–2030.
- **Odvedení a čištění odpadních vod**
 Údaje o odvedení a čištění odpadních vod z administrativní části obce jsou uvedeny v jednotlivých popisech (kartách obcí).
 Výpočet produkce odpadních vod je pro jednotlivé administrativní části obcí uveden **v tabulkách X**.
 V kartě obce jsou uvedeny technické údaje ke kanalizaci.
 V textu karty obce jsou uvedeny kumulativní náklady na výstavbu rekonstrukci kanalizace v období 2018–2030.

Města a obce jsou řazeny do celků po jednotlivých obcích s rozšířenou působností. Uspořádání je patrné ze seznamu, který je uveden v následující kapitole.

Karty obcí a jejich částí jsou k dispozici ve webové aplikaci <https://prvk.kr-ustecky.cz/> v části „Karty“.

2. SEZNAM OBCÍ A JEJICH ADMINISTRATIVNÍCH ČÁSTÍ

Zpráva A.3 je členěna shodně se seznamem obcí, který je uveden v následující tabulce.

ORP	Obec	Místní část	Kód PRVKUK	Kód obce	RUIAN	
Bílina	Bílina	Bílina	CZ042.3509.4201.0001.01	00420	409251	
	Bílina	Chudeřice	CZ042.3509.4201.0001.02	00420	004341	
	Hostomice	Hostomice	CZ042.3509.4201.0002.01	04591	045918	
	Hrobčice	Hrobčice	CZ042.3509.4201.0003.01	04816	048160	
	Hrobčice	Červený Újezd	CZ042.3509.4201.0003.02	04816	100382	
	Hrobčice	Chouč	CZ042.3509.4201.0003.03	04816	048178	
	Hrobčice	Kučlín	CZ042.3509.4201.0003.04	04816	048186	
	Hrobčice	Mirošovice	CZ042.3509.4201.0003.05	04816	048194	
	Hrobčice	Mrzlice	CZ042.3509.4201.0003.06	04816	048208	
	Hrobčice	Mukov	CZ042.3509.4201.0003.07	04816	100391	
	Hrobčice	Razice	CZ042.3509.4201.0003.08	04816	048216	
	Hrobčice	Tvrdín	CZ042.3509.4201.0003.09	04816	048224	
	Ledvice	Ledvice	CZ042.3509.4201.0004.01	07984	079847	
	Lukov	Lukov	CZ042.3509.4201.0005.01	08895	088951	
	Lukov	Štěpánov	CZ042.3509.4201.0005.02	08895	088960	
	Měřunice	Měřunice	CZ042.3509.4201.0006.01	09322	093220	
	Měřunice	Žichov	CZ042.3509.4201.0006.02	09322	093238	
	Ohníč	Ohníč	CZ042.3509.4201.0007.01	10923	409359	
	Ohníč	Dolánky	CZ042.3509.4201.0007.02	10923	109240	
	Ohníč	Křemýž	CZ042.3509.4201.0007.03	10923	109223	
	Ohníč	Němečky	CZ042.3509.4201.0007.04	10923	409341	
	Ohníč	Pňovičky	CZ042.3509.4201.0007.05	10923	109258	
	Světec	Světec	CZ042.3509.4201.0008.01	16036	160369	
	Světec	Chotějovice	CZ042.3509.4201.0008.02	16036	160334	
	Světec	Štrbice	CZ042.3509.4201.0008.03	16036	160377	
	Světec	Úpoř	CZ042.3509.4201.0008.04	16036	160385	
	Děčín	Arnoltice	Arnoltice	CZ042.3502.4202.0009.01	00043	000434
		Benešov nad Ploučnicí	Benešov nad Ploučnicí	CZ042.3502.4202.0010.01	00245	407577
Benešov nad Ploučnicí		Ovesná	CZ042.3502.4202.0010.02	00245	002461	
Bynovec		Bynovec	CZ042.3502.4202.0011.01	00044	000442	
Česká Kamenice		Česká Kamenice	CZ042.3502.4202.0012.01	02128	407585	
Česká Kamenice		Dolní Kamenice	CZ042.3502.4202.0012.02	02128	021296	
Česká Kamenice		Filipov	CZ042.3502.4202.0012.03	02128	021300	
Česká Kamenice		Horní Kamenice	CZ042.3502.4202.0012.04	02128	021318	

ORP	Obec	Místní část	Kód PRVKUK	Kód obce	RUIAN
	Česká Kamenice	Huníkov	CZ042.3502.4202.0012.05	02128	021334
	Česká Kamenice	Kamenická Nová Víska	CZ042.3502.4202.0012.06	02128	180602
	Česká Kamenice	Kerhartice	CZ042.3502.4202.0012.07	02128	064793
	Česká Kamenice	Líska	CZ042.3502.4202.0012.08	02128	077399
	Česká Kamenice	Pekelský Důl	CZ042.3502.4202.0012.09	02128	021351
	Česká Kamenice	Víska pod Lesy	CZ042.3502.4202.0012.10	02128	180637
	Děčín	Děčín I-Děčín	CZ042.3502.4202.0013.01	02492	407224
	Děčín	Děčín XIII-Loubí	CZ042.3502.4202.0013.13	02492	407411
	Děčín	Děčín XIV-Dolní Žleb	CZ042.3502.4202.0013.14	02492	407372
	Děčín	Děčín XVIII-Maxičky	CZ042.3502.4202.0013.18	02492	407453
	Děčín	Děčín XXVI-Bechlejovice	CZ042.3502.4202.0013.26	02492	407348
	Děčín	Děčín XXVII-Březiny	CZ042.3502.4202.0013.27	02492	407356
	Děčín	Děčín XXVIII-Folknáře	CZ042.3502.4202.0013.28	02492	407364
	Děčín	Děčín XXX-Velká Veleň	CZ042.3502.4202.0013.29	02492	415235
	Děčín	Děčín XXXV-Lesná	CZ042.3502.4202.0013.34	02492	407551
	Děčín	Děčín XXXIV-Chlum	CZ042.3502.4202.0013.35	02492	415863
	Dobkovice	Dobkovice	CZ042.3502.4202.0014.01	02693	026930
	Dobkovice	Poustka	CZ042.3502.4202.0014.02	02693	407607
	Dobrná	Dobrná	CZ042.3502.4202.0015.01	02729	027294
	Dobrná	Brložec	CZ042.3502.4202.0015.02	02729	027286
	Dolní Habartice	Dolní Habartice	CZ042.3502.4202.0016.01	02904	029041
	Františkov nad Ploučnicí	Františkov nad Ploučnicí	CZ042.3502.4202.0017.01	03460	034606
	Františkov nad Ploučnicí	Mlatce	CZ042.3502.4202.0017.02	03460	034614
	Heřmanov	Heřmanov	CZ042.3502.4202.0018.01	03865	038652
	Heřmanov	Blankartice	CZ042.3502.4202.0018.02	03865	038636
	Heřmanov	Fojtovice	CZ042.3502.4202.0018.03	03865	038644
	Horní Habartice	Horní Habartice	CZ042.3502.4202.0019.01	04291	042919
	Hřensko	Hřensko	CZ042.3502.4202.0020.01	04895	048950
	Hřensko	Mezná	CZ042.3502.4202.0020.02	04895	093807
	Huntířov	Huntířov	CZ042.3502.4202.0021.01	04952	049522
	Huntířov	Františkův Vrch	CZ042.3502.4202.0021.02	04952	407640
	Huntířov	Nová Oleška	CZ042.3502.4202.0021.03	04952	049549
	Huntířov	Stará Oleška	CZ042.3502.4202.0021.04	04952	049557
	Janov	Janov	CZ042.3502.4202.0022.01	14376	143766
	Janská	Janská	CZ042.3502.4202.0023.01	05720	057207
	Jetřichovice	Jetřichovice	CZ042.3502.4202.0024.01	05925	059251

ORP	Obec	Místní část	Kód PRVKUK	Kód obce	RUIAN
	Jetřichovice	Rynartice	CZ042.3502.4202.0024.02	05925	059277
	Jetřichovice	Všemily	CZ042.3502.4202.0024.03	05925	059285
	Jetřichovice	Vysoká Lípa	CZ042.3502.4202.0024.04	05925	059293
	Jílové	Jílové	CZ042.3502.4202.0025.01	06004	407658
	Jílové	Kamenec	CZ042.3502.4202.0025.02	06004	309982
	Jílové	Kamenná	CZ042.3502.4202.0025.03	06004	309958
	Jílové	Martiněves	CZ042.3502.4202.0025.04	06004	060054
	Jílové	Modrá	CZ042.3502.4202.0025.05	06004	097837
	Jílové	Sněžník	CZ042.3502.4202.0025.06	06004	151475
	Kámen	Kámen	CZ042.3502.4202.0026.01	08850	088501
	Kunratice	Kunratice	CZ042.3502.4202.0027.01	07737	077372
	Kunratice	Lipnice	CZ042.3502.4202.0027.02	07737	077381
	Kunratice	Studený	CZ042.3502.4202.0027.03	07737	077402
	Kytlice	Kytlice	CZ042.3502.4202.0028.01	07877	078778
	Kytlice	Dolní Falknov	CZ042.3502.4202.0028.02	07877	078760
	Kytlice	Falknov	CZ042.3502.4202.0028.03	07877	407704
	Kytlice	Hillův Mlýn	CZ042.3502.4202.0028.04	07877	078794
	Labská Stráň	Labská Stráň	CZ042.3502.4202.0029.01	00045	000451
	Ludvíkovice	Ludvíkovice	CZ042.3502.4202.0030.01	08851	088510
	Malá Veleň	Malá Veleň	CZ042.3502.4202.0031.01	09039	090395
	Malá Veleň	Jedlka	CZ042.3502.4202.0031.02	09039	090387
	Malá Veleň	Soutěsky	CZ042.3502.4202.0031.03	09039	090409
	Malšovice	Malšovice	CZ042.3502.4202.0032.01	09134	091341
	Malšovice	Borek	CZ042.3502.4202.0032.02	09134	026921
	Malšovice	Hliněná	CZ042.3502.4202.0032.03	09134	091316
	Malšovice	Choratice	CZ042.3502.4202.0032.04	09134	091324
	Malšovice	Javory	CZ042.3502.4202.0032.05	09134	091332
	Malšovice	Nová Bohyně	CZ042.3502.4202.0032.06	09134	091359
	Markvartice	Markvartice	CZ042.3502.4202.0033.01	09178	091782
	Merboltice	Merboltice	CZ042.3502.4202.0034.01	09311	093114
	Růžová	Růžová	CZ042.3502.4202.0035.01	14378	143782
	Srbská Kamenice	Srbská Kamenice	CZ042.3502.4202.0036.01	15297	152978
	Starý Šachov	Starý Šachov	CZ042.3502.4202.0037.01	15522	155225
	Starý Šachov	Malý Šachov	CZ042.3502.4202.0037.02	15522	155217
	Těchlovice	Těchlovice	CZ042.3502.4202.0038.01	16541	165417
	Valkeřice	Valkeřice	CZ042.3502.4202.0039.01	17662	176621
	Velká Bukovina	Velká Bukovina	CZ042.3502.4202.0040.01	17827	178276
	Velká Bukovina	Karlovka	CZ042.3502.4202.0040.02	17827	178268
	Velká Bukovina	Malá Bukovina	CZ042.3502.4202.0040.03	17827	090034
	Verneřice	Verneřice	CZ042.3502.4202.0041.01	18014	180149

ORP	Obec	Místní část	Kód PRVKUK	Kód obce	RUIAN
	Verneřice	Čáslav	CZ042.3502.4202.0041.02	18014	180092
	Verneřice	Loučky	CZ042.3502.4202.0041.03	18014	180106
	Verneřice	Příbram	CZ042.3502.4202.0041.04	18014	180114
	Verneřice	Rychnov	CZ042.3502.4202.0041.05	18014	180122
	Veselé	Veselé	CZ042.3502.4202.0042.01	18061	180611
Chomutov	Bílence	Bílence	CZ042.3503.4203.0043.01	00415	004154
	Bílence	Škrle	CZ042.3503.4203.0043.02	00415	004162
	Bílence	Voděrady	CZ042.3503.4203.0043.03	00415	004171
	Blatno	Blatno	CZ042.3503.4203.0044.01	00536	005363
	Blatno	Bečov	CZ042.3503.4203.0044.02	00536	005355
	Blatno	Hrádečná	CZ042.3503.4203.0044.03	00536	005371
	Blatno	Květnov	CZ042.3503.4203.0044.04	00536	005380
	Blatno	Mezihorí	CZ042.3503.4203.0044.05	00536	005398
	Blatno	Radenov	CZ042.3503.4203.0044.06	00536	005401
	Blatno	Šerchov	CZ042.3503.4203.0044.07	00536	005410
	Blatno	Zákoutí	CZ042.3503.4203.0044.08	00536	005428
	Boleboř	Boleboř	CZ042.3503.4203.0045.01	00700	007005
	Boleboř	Orasín	CZ042.3503.4203.0045.02	00700	007013
	Boleboř	Svahová	CZ042.3503.4203.0045.03	00700	007030
	Březno	Březno	CZ042.3503.4203.0046.01	01449	014494
	Březno	Denětice	CZ042.3503.4203.0046.02	01449	014508
	Březno	Holetice	CZ042.3503.4203.0046.03	01449	014516
	Březno	Kopeček	CZ042.3503.4203.0046.04	01449	407895
	Březno	Nechranice	CZ042.3503.4203.0046.05	01449	014532
	Březno	Stranná	CZ042.3503.4203.0046.06	01449	014541
	Březno	Střezov	CZ042.3503.4203.0046.07	01449	014559
	Březno	Vičice	CZ042.3503.4203.0046.08	01449	014567
	Černovice	Černovice	CZ042.3503.4203.0047.01	02059	020591
	Droužkovice	Droužkovice	CZ042.3503.4203.0048.01	03259	032590
	Hora Svatého Šebestiána	Hora Svatého Šebestiána	CZ042.3503.4203.0049.01	04181	041815
	Hora Svatého Šebestiána	Nová Ves	CZ042.3503.4203.0049.02	04181	041807
	Hrušovany	Hrušovany	CZ042.3503.4203.0050.01	04877	048771
	Hrušovany	Lažany	CZ042.3503.4203.0050.02	04877	048780
	Chomutov	Chomutov	CZ042.3503.4203.0051.01	05245	407887
	Jirkov	Jirkov	CZ042.3503.4203.0052.01	06076	407909
	Jirkov	Březanec	CZ042.3503.4203.0052.02	06076	060801
	Jirkov	Červený Hrádek	CZ042.3503.4203.0052.03	06076	060879
	Jirkov	Jindřišská	CZ042.3503.4203.0052.04	06076	060836
Kalek	Kalek	CZ042.3503.4203.0053.01	06211	062111	
Kalek	Jindřichova Ves	CZ042.3503.4203.0053.02	06211	407950	

ORP	Obec	Místní část	Kód PRVKUK	Kód obce	RUIAN
	Kalek	Načetín	CZ042.3503.4203.0053.03	06211	062120
	Křimov	Křimov	CZ042.3503.4203.0054.01	07622	076228
	Křimov	Celná	CZ042.3503.4203.0054.02	07622	407992
	Křimov	Domina	CZ042.3503.4203.0054.03	07622	076201
	Křimov	Krásná Lípa	CZ042.3503.4203.0054.04	07622	076210
	Křimov	Menhartice	CZ042.3503.4203.0054.05	07622	076252
	Křimov	Nebovazy	CZ042.3503.4203.0054.06	07622	076261
	Křimov	Stráž	CZ042.3503.4203.0054.07	07622	076279
	Křimov	Strážky	CZ042.3503.4203.0054.08	07622	076236
	Křimov	Suchdol	CZ042.3503.4203.0054.09	07622	076244
	Málkov	Málkov	CZ042.3503.4203.0055.01	09101	091014
	Málkov	Lideň	CZ042.3503.4203.0055.02	09101	096024
	Málkov	Vysoká	CZ042.3503.4203.0055.03	09101	096041
	Málkov	Zelená	CZ042.3503.4203.0055.04	09101	091031
	Místo	Místo	CZ042.3503.4203.0056.01	09603	096032
	Místo	Blahuňov	CZ042.3503.4203.0056.02	09603	096016
	Místo	Vysoká Jedle	CZ042.3503.4203.0056.03	09603	096059
	Nezabylice	Nezabylice	CZ042.3503.4203.0057.01	17259	172596
	Nezabylice	Hořenec	CZ042.3503.4203.0057.02	17259	408077
	Otvice	Otvice	CZ042.3503.4203.0058.01	11696	116963
	Pesvice	Pesvice	CZ042.3503.4203.0059.01	11697	116971
	Spořice	Spořice	CZ042.3503.4203.0060.01	15285	152854
	Strupčice	Strupčice	CZ042.3503.4203.0061.01	15719	157198
	Strupčice	Hošnice	CZ042.3503.4203.0061.02	15719	159581
	Strupčice	Okořín	CZ042.3503.4203.0061.03	15719	157180
	Strupčice	Sušany	CZ042.3503.4203.0061.04	15719	159590
	Údlice	Údlice	CZ042.3503.4203.0062.01	17261	172618
	Údlice	Přečaply	CZ042.3503.4203.0062.02	17261	172600
	Vrskmaň	Vrskmaň	CZ042.3503.4203.0063.01	18658	186589
	Vrskmaň	Zaječice	CZ042.3503.4203.0063.02	18658	186597
	Všehrady	Všehrady	CZ042.3503.4203.0064.01	18703	187038
	Všestudy	Všestudy	CZ042.3503.4203.0065.01	18746	187461
	Výsluní	Výsluní	CZ042.3503.4203.0066.01	18781	187810
	Výsluní	Kýšovice	CZ042.3503.4203.0066.02	18781	415243
	Výsluní	Sobětice	CZ042.3503.4203.0066.03	18781	187780
	Výsluní	Třebíška	CZ042.3503.4203.0066.04	18781	187798
	Výsluní	Úbočí	CZ042.3503.4203.0066.05	18781	187828
	Výsluní	Volyně	CZ042.3503.4203.0066.06	18781	187801
	Vysoká Pec	Vysoká Pec	CZ042.3503.4203.0067.01	18811	188115
	Vysoká Pec	Drmaly	CZ042.3503.4203.0067.02	18811	188093
	Vysoká Pec	Pyšná	CZ042.3503.4203.0067.03	18811	007021

ORP	Obec	Místní část	Kód PRVKUK	Kód obce	RUIAN
Kadaň	Domašín	Domašín	CZ042.3503.4204.0068.01	03069	030694
	Domašín	Louchov	CZ042.3503.4204.0068.02	03069	030708
	Domašín	Nová Víska	CZ042.3503.4204.0068.03	03069	030724
	Domašín	Petlery	CZ042.3503.4204.0068.04	03069	030716
	Chbany	Chbany	CZ042.3503.4204.0069.01	05072	050725
	Chbany	Hořenice	CZ042.3503.4204.0069.02	05072	300497
	Chbany	Malé Krhovice	CZ042.3503.4204.0069.03	05072	125032
	Chbany	Poláky	CZ042.3503.4204.0069.04	05072	125041
	Chbany	Přeskaky	CZ042.3503.4204.0069.05	05072	050733
	Chbany	Roztyly	CZ042.3503.4204.0069.06	05072	050741
	Chbany	Soběsuky	CZ042.3503.4204.0069.07	05072	050750
	Chbany	Vadkovice	CZ042.3503.4204.0069.08	05072	050768
	Chbany	Vikletice	CZ042.3503.4204.0069.09	05072	050776
	Kadaň	Kadaň	CZ042.3503.4204.0070.01	06168	407925
	Kadaň	Brodce	CZ042.3503.4204.0070.02	06168	173258
	Kadaň	Kadaňská Jeseň	CZ042.3503.4204.0070.03	06168	173266
	Kadaň	Meziříčí	CZ042.3503.4204.0070.04	06168	407933
	Kadaň	Nová Víska	CZ042.3503.4204.0070.05	06168	407941
	Kadaň	Pokutice	CZ042.3503.4204.0070.06	06168	061816
	Kadaň	Pruněřov	CZ042.3503.4204.0070.07	06168	061859
	Kadaň	Tušimice	CZ042.3503.4204.0070.08	06168	171905
	Kadaň	Úhošťany	CZ042.3503.4204.0070.09	06168	173274
	Kadaň	Zásada u Rašovic	CZ042.3503.4204.0070.10	06168	061824
	Kláštorec nad Ohří	Kláštorec nad Ohří	CZ042.3503.4204.0071.01	06562	407968
	Kláštorec nad Ohří	Ciboušov	CZ042.3503.4204.0071.02	06562	065617
	Kláštorec nad Ohří	Hradiště	CZ042.3503.4204.0071.03	06562	180190
	Kláštorec nad Ohří	Kláštorecká Jeseň	CZ042.3503.4204.0071.04	06562	065633
	Kláštorec nad Ohří	Lestkov	CZ042.3503.4204.0071.05	06562	065641
	Kláštorec nad Ohří	Mikulovice	CZ042.3503.4204.0071.06	06562	094358
	Kláštorec nad Ohří	Rašovice	CZ042.3503.4204.0071.08	06562	065668
	Kláštorec nad Ohří	Suchý Důl	CZ042.3503.4204.0071.09	06562	065676
	Kláštorec nad Ohří	Šumná	CZ042.3503.4204.0071.10	06562	302929
	Kláštorec nad Ohří	Útočiště	CZ042.3503.4204.0071.11	06562	065684
	Kláštorec nad Ohří	Verněřov	CZ042.3503.4204.0071.12	06562	180220
	Kovářská	Kovářská	CZ042.3503.4204.0072.01	07150	071501
	Kryštofovy Hamry	Kryštofovy Hamry	CZ042.3503.4204.0073.01	13618	136182

ORP	Obec	Místní část	Kód PRVKUK	Kód obce	RUIAN
	Kryštofovy Hamry	Černý Potok	CZ042.3503.4204.0073.02	13618	177563
	Kryštofovy Hamry	Mezilesí	CZ042.3503.4204.0073.03	13618	136191
	Kryštofovy Hamry	Rusová	CZ042.3503.4204.0073.04	13618	136212
	Libědice	Libědice	CZ042.3503.4204.0074.01	08190	081906
	Libědice	Čejkovice	CZ042.3503.4204.0074.02	08190	081892
	Loučná	Loučná	CZ042.3503.4204.0075.01	08705	087050
	Loučná	Háj	CZ042.3503.4204.0075.02	08705	087041
	Mašřov	Mašřov	CZ042.3503.4204.0076.01	09228	092282
	Mašřov	Dobřenec	CZ042.3503.4204.0076.02	09228	092258
	Mašřov	Konice	CZ042.3503.4204.0076.03	09228	092274
	Měděnec	Měděnec	CZ042.3503.4204.0077.01	09254	092541
	Měděnec	Horní Halže	CZ042.3503.4204.0077.03	09254	092525
	Měděnec	Kamenné	CZ042.3503.4204.0077.04	09254	092533
	Měděnec	Kotlina	CZ042.3503.4204.0077.05	09254	136174
	Měděnec	Mýtinka	CZ042.3503.4204.0077.06	09254	092550
	Okounov	Okounov	CZ042.3503.4204.0078.01	10950	109509
	Okounov	Kotvína	CZ042.3503.4204.0078.02	10950	109487
	Okounov	Krupice	CZ042.3503.4204.0078.03	10950	109495
	Okounov	Oslovce	CZ042.3503.4204.0078.04	10950	109517
	Perštejn	Perštejn	CZ042.3503.4204.0079.01	11940	119407
	Perštejn	Černýš	CZ042.3503.4204.0079.02	11940	119377
	Perštejn	Lužný	CZ042.3503.4204.0079.03	11940	119385
	Perštejn	Ondřejov	CZ042.3503.4204.0079.04	11940	119393
	Perštejn	Rájov	CZ042.3503.4204.0079.05	11940	119415
	Perštejn	Údolíčko	CZ042.3503.4204.0079.06	11940	119423
	Perštejn	Vykmanov	CZ042.3503.4204.0079.07	11940	092568
	Pětipsy	Pětipsy	CZ042.3503.4204.0080.01	11956	119563
	Pětipsy	Vidolice	CZ042.3503.4204.0080.02	11956	119580
	Račetice	Račetice	CZ042.3503.4204.0081.01	11957	119571
	Radonice	Radonice	CZ042.3503.4204.0082.01	13828	138282
	Radonice	Háj	CZ042.3503.4204.0082.02	13828	182419
	Radonice	Kadaňský Rohozec	CZ042.3503.4204.0082.03	13828	182427
	Radonice	Kojetín	CZ042.3503.4204.0082.04	13828	182435
	Radonice	Miřetice u Vintířova	CZ042.3503.4204.0082.05	13828	138266
	Radonice	Radechov	CZ042.3503.4204.0082.06	13828	138274
	Radonice	Sedlec u Radonic	CZ042.3503.4204.0082.07	13828	182478
	Radonice	Vintířov	CZ042.3503.4204.0082.08	13828	182443
	Radonice	Vlkaň	CZ042.3503.4204.0082.09	13828	138291
	Radonice	Vojnín	CZ042.3503.4204.0082.10	13828	182451
	Radonice	Ždov	CZ042.3503.4204.0082.11	13828	182460

ORP	Obec	Místní část	Kód PRVKUK	Kód obce	RUIAN
	Radonice	Obrovice	CZ042.3503.4204.0082.12	13828	330060
	Rokle	Rokle	CZ042.3503.4204.0083.01	14067	140678
	Rokle	Hradec	CZ042.3503.4204.0083.02	14067	140643
	Rokle	Krásný Dvoreček	CZ042.3503.4204.0083.03	14067	140651
	Rokle	Nová Víška u Rokle	CZ042.3503.4204.0083.04	14067	140660
	Rokle	Želina	CZ042.3503.4204.0083.05	14067	140686
	Vejrpty	Vejrpty	CZ042.3503.4204.0084.01	17757	177571
	Vejrpty	České Hamry	CZ042.3503.4204.0084.02	17757	022543
	Vejrpty	Výsada	CZ042.3503.4204.0084.03	17757	408051
	Veliká Ves	Veliká Ves	CZ042.3503.4204.0085.01	17800	178004
	Veliká Ves	Nové Třebčice	CZ042.3503.4204.0085.02	17800	177971
	Veliká Ves	Podlesice	CZ042.3503.4204.0085.03	17800	177989
	Veliká Ves	Široké Třebčice	CZ042.3503.4204.0085.04	17800	177997
	Veliká Ves	Vitčice	CZ042.3503.4204.0085.05	17800	178012
	Vilémov	Vilémov	CZ042.3503.4204.0086.01	18189	181897
	Vilémov	Blov	CZ042.3503.4204.0086.02	18189	182222
	Vilémov	Vinaře	CZ042.3503.4204.0086.03	18189	182231
	Vilémov	Zahořany	CZ042.3503.4204.0086.04	18189	181901
Litoměřice	Bohušovice nad Ohří	Bohušovice nad Ohří	CZ042.3506.4205.0087.01	00666	006661
	Bohušovice nad Ohří	Hrdly	CZ042.3506.4205.0087.02	00666	048089
	Brňany	Brňany	CZ042.3506.4205.0088.01	00991	009911
	Brozany nad Ohří	Brozany nad Ohří	CZ042.3506.4205.0089.01	01289	012891
	Brozany nad Ohří	Hostěnice	CZ042.3506.4205.0089.02	01289	012904
	Býčkovice	Býčkovice	CZ042.3506.4205.0090.01	01642	016420
	Býčkovice	Velký Újezd	CZ042.3506.4205.0090.02	01642	016438
	Dolánky nad Ohří	Dolánky nad Ohří	CZ042.3506.4205.0091.01	02824	028240
	Drahobuz	Drahobuz	CZ042.3506.4205.0092.01	03168	031682
	Drahobuz	Břehoryje	CZ042.3506.4205.0092.02	03168	031674
	Drahobuz	Strážiště	CZ042.3506.4205.0092.03	03168	031704
	Hlinná	Hlinná	CZ042.3506.4205.0093.01	03925	039250
	Hlinná	Kundratice	CZ042.3506.4205.0093.02	03925	039268
	Hlinná	Lbín	CZ042.3506.4205.0093.03	03925	039276
	Hlinná	Tlučeň	CZ042.3506.4205.0093.04	03925	039284
	Horní Řepčice	Horní Řepčice	CZ042.3506.4205.0094.01	04402	044024
	Hoštka	Hoštka	CZ042.3506.4205.0095.01	04626	046264
	Hoštka	Kochovice	CZ042.3506.4205.0095.02	04626	046272
Hoštka	Malešov	CZ042.3506.4205.0095.03	04626	046281	
Hoštka	Velešice	CZ042.3506.4205.0095.04	04626	046299	

ORP	Obec	Místní část	Kód PRVKUK	Kód obce	RUIAN
	Chotíněves	Chotíněves	CZ042.3506.4205.0096.01	05336	053368
	Chotíněves	Jištěrpy	CZ042.3506.4205.0096.02	05336	053376
	Chudoslavice	Chudoslavice	CZ042.3506.4205.0097.01	05481	054810
	Chudoslavice	Myštice	CZ042.3506.4205.0097.02	05481	054828
	Kamýk	Kamýk	CZ042.3506.4205.0098.01	06297	062979
	Křešice	Křešice	CZ042.3506.4205.0099.01	07608	076082
	Křešice	Nučnice	CZ042.3506.4205.0099.02	07608	076091
	Křešice	Sedlec	CZ042.3506.4205.0099.03	07608	189936
	Křešice	Třeboutice	CZ042.3506.4205.0099.04	07608	170445
	Křešice	Zahořany	CZ042.3506.4205.0099.05	07608	189944
	Levín	Levín	CZ042.3506.4205.0100.01	08080	080802
	Liběšice	Liběšice	CZ042.3506.4205.0101.01	08257	082571
	Liběšice	Dolní Chobolice	CZ042.3506.4205.0101.02	08257	051934
	Liběšice	Dolní Nezly	CZ042.3506.4205.0101.03	08257	151611
	Liběšice	Horní Chobolice	CZ042.3506.4205.0101.04	08257	051942
	Liběšice	Horní Nezly	CZ042.3506.4205.0101.05	08257	151637
	Liběšice	Mladé	CZ042.3506.4205.0101.06	08257	051969
	Liběšice	Soběnice	CZ042.3506.4205.0101.07	08257	151645
	Liběšice	Srdov	CZ042.3506.4205.0101.08	08257	153052
	Liběšice	Trnoblany	CZ042.3506.4205.0101.09	08257	082589
	Liběšice	Zimoř	CZ042.3506.4205.0101.10	08257	082597
	Liběšice	Jeleč	CZ042.3506.4205.0101.11	08257	051951
	Liběšice	Dolní Řepčice	CZ042.3506.4205.0101.12	08257	151629
	Liběšice	Klokoč	CZ042.3506.4205.0101.13	08257	322407
	Liběšice	Lhotsko	CZ042.3506.4205.0101.14	08257	322415
	Liběšice	Nová Vesnička	CZ042.3506.4205.0101.15	08257	415804
	Libochovany	Libochovany	CZ042.3506.4205.0102.01	08310	083101
	Libochovany	Řepnice	CZ042.3506.4205.0102.02	08310	083119
	Litoměřice	Litoměřice-Město	CZ042.3506.4205.0103.01	08542	408981
	Lovečkovice	Lovečkovice	CZ042.3506.4205.0104.01	08767	087670
	Lovečkovice	Dolní Šebířov	CZ042.3506.4205.0104.02	08767	167801
	Lovečkovice	Knínice	CZ042.3506.4205.0104.03	08767	167827
	Lovečkovice	Levínské Petrovice	CZ042.3506.4205.0104.04	08767	087661
	Lovečkovice	Mukařov	CZ042.3506.4205.0104.05	08767	100366
	Lovečkovice	Náčkovice	CZ042.3506.4205.0104.06	08767	100374
	Lovečkovice	Touchořiny	CZ042.3506.4205.0104.07	08767	167835
	Lovečkovice	Hlupice	CZ042.3506.4205.0104.08	08767	167819
	Malič	Malič	CZ042.3506.4205.0105.01	17943	179434
	Michalovice	Michalovice	CZ042.3506.4205.0106.01	17944	179442
	Miřejovice	Miřejovice	CZ042.3506.4205.0107.01	09579	095796
	Mlékojedy	Mlékojedy	CZ042.3506.4205.0108.01	09730	097306

ORP	Obec	Místní část	Kód PRVKUK	Kód obce	RUIAN
	Oleško	Oleško	CZ042.3506.4205.0109.01	14036	140368
	Píšťany	Píšťany	CZ042.3506.4205.0110.01	19433	194336
	Ploskovice	Ploskovice	CZ042.3506.4205.0111.01	12190	121908
	Ploskovice	Maškovice	CZ042.3506.4205.0111.02	12190	124826
	Ploskovice	Těchobuzice	CZ042.3506.4205.0111.03	12190	121916
	Ploskovice	Vinné	CZ042.3506.4205.0111.04	12190	121924
	Ploskovice	Starý Mlýnec	CZ042.3506.4205.0111.05	12190	322482
	Polepy	Polepy	CZ042.3506.4205.0112.01	12520	125202
	Polepy	Encovany	CZ042.3506.4205.0112.02	12520	034371
	Polepy	Hrušovany	CZ042.3506.4205.0112.03	12520	125181
	Polepy	Libínky	CZ042.3506.4205.0112.04	12520	082864
	Polepy	Okna	CZ042.3506.4205.0112.05	12520	125199
	Polepy	Třebutičky	CZ042.3506.4205.0112.06	12520	034380
	Račice	Račice	CZ042.3506.4205.0113.01	13733	137332
	Rochov	Rochov	CZ042.3506.4205.0114.01	14056	140562
	Snědovice	Snědovice	CZ042.3506.4205.0115.01	15135	151351
	Snědovice	Bylochov	CZ042.3506.4205.0115.02	15135	155845
	Snědovice	Křešov	CZ042.3506.4205.0115.03	15135	151343
	Snědovice	Mošnice	CZ042.3506.4205.0115.04	15135	159361
	Snědovice	Strachaly	CZ042.3506.4205.0115.05	15135	155853
	Snědovice	Střížovice	CZ042.3506.4205.0115.06	15135	151360
	Snědovice	Sukorady	CZ042.3506.4205.0115.07	15135	159379
	Snědovice	Velký Hubenov	CZ042.3506.4205.0115.08	15135	159387
	Staňkovice	Staňkovice	CZ042.3506.4205.0116.01	12484	124842
	Štětí	Štětí	CZ042.3506.4205.0117.01	16369	409031
	Štětí	Brocno	CZ042.3506.4205.0117.02	16369	050784
	Štětí	Čakovice	CZ042.3506.4205.0117.03	16369	138649
	Štětí	Hněvice	CZ042.3506.4205.0117.04	16369	137324
	Štětí	Chcebuz	CZ042.3506.4205.0117.05	16369	050792
	Štětí	Počeplice	CZ042.3506.4205.0117.06	16369	163678
	Štětí	Radouň	CZ042.3506.4205.0117.07	16369	138657
	Štětí	Stračí	CZ042.3506.4205.0117.08	16369	163686
	Štětí	Újezd	CZ042.3506.4205.0117.09	16369	050806
	Štětí	Veselí	CZ042.3506.4205.0117.10	16369	050814
	Terezín	Terezín	CZ042.3506.4205.0118.01	16647	409049
	Terezín	České Kopisty	CZ042.3506.4205.0118.02	16647	022586
	Terezín	Nové Kopisty	CZ042.3506.4205.0118.03	16647	106330
	Terezín	Počaply	CZ042.3506.4205.0118.04	16647	022594
	Travčice	Travčice	CZ042.3506.4205.0119.01	16804	168041
	Travčice	Nučničky	CZ042.3506.4205.0119.02	16804	168033
	Trnovany	Trnovany	CZ042.3506.4205.0120.01	16841	168416

ORP	Obec	Místní část	Kód PRVKUK	Kód obce	RUIAN
	Třebušín	Třebušín	CZ042.3506.4205.0121.01	17059	170593
	Třebušín	Dolní Týnec	CZ042.3506.4205.0121.02	17059	170551
	Třebušín	Horní Týnec	CZ042.3506.4205.0121.03	17059	170569
	Třebušín	Kotelice	CZ042.3506.4205.0121.04	17059	170577
	Třebušín	Řepčice	CZ042.3506.4205.0121.05	17059	170585
	Úštěk	Bílý Kostelec	CZ042.3506.4205.0122.01	17553	069141
	Úštěk	Brusov	CZ042.3506.4205.0122.02	17553	032751
	Úštěk	Dolní Vysoké	CZ042.3506.4205.0122.03	17553	175471
	Úštěk	Držovice	CZ042.3506.4205.0122.04	17553	032760
	Úštěk	Dubičná	CZ042.3506.4205.0122.05	17553	069159
	Úštěk	Habřina	CZ042.3506.4205.0122.06	17553	175480
	Úštěk	Julčín	CZ042.3506.4205.0122.07	17553	177491
	Úštěk	Kalovice	CZ042.3506.4205.0122.08	17553	062286
	Úštěk	Konojedy	CZ042.3506.4205.0122.09	17553	069167
	Úštěk	Lhota	CZ042.3506.4205.0122.10	17553	175498
	Úštěk	Ličenice	CZ042.3506.4205.0122.11	17553	069175
	Úštěk	Lukov	CZ042.3506.4205.0122.12	17553	175501
	Úštěk	Ostré	CZ042.3506.4205.0122.13	17553	115711
	Úštěk	Rašovice	CZ042.3506.4205.0122.14	17553	062294
	Úštěk	Robeč	CZ042.3506.4205.0122.15	17553	062308
	Úštěk	Rochov	CZ042.3506.4205.0122.16	17553	166871
	Úštěk	Starý Týn	CZ042.3506.4205.0122.17	17553	032778
	Úštěk	Tetčiněves	CZ042.3506.4205.0122.18	17553	166880
	Úštěk	Třebín	CZ042.3506.4205.0122.19	17553	409090
	Úštěk	Úštěk-Vnitřní Město	CZ042.3506.4205.0122.20	17553	409065
	Úštěk	Vědlice	CZ042.3506.4205.0122.23	17553	177504
	Úštěk	Zelený	CZ042.3506.4205.0122.24	17553	198005
	Velké Žernoseky	Velké Žernoseky	CZ042.3506.4205.0123.01	17945	179451
	Vrutice	Vrutice	CZ042.3506.4205.0124.01	18665	186651
	Žalhostice	Žalhostice	CZ042.3506.4205.0125.01	19434	194344
	Žitenice	Žitenice	CZ042.3506.4205.0126.01	19719	197190
	Žitenice	Pohořany	CZ042.3506.4205.0126.02	19719	124834
Žitenice	Skalice	CZ042.3506.4205.0126.03	19719	197181	
Litvínov	Brandov	Brandov	CZ042.3508.4206.0127.01	00903	009032
	Český Jiřetín	Český Jiřetín	CZ042.3508.4206.0128.01	02291	022918
	Český Jiřetín	Fláje	CZ042.3508.4206.0128.02	02291	022926
	Hora Svaté Kateřiny	Hora Svaté Kateřiny	CZ042.3508.4206.0129.01	04177	041777
	Hora Svaté Kateřiny	Malý Háj	CZ042.3508.4206.0129.02	04177	041785
	Hora Svaté Kateřiny	Rudolice v Horách	CZ042.3508.4206.0129.03	04177	041793

ORP	Obec	Místní část	Kód PRVKUK	Kód obce	RUIAN
	Horní Jiřetín	Horní Jiřetín	CZ042.3508.4206.0130.01	04303	043036
	Horní Jiřetín	Černice	CZ042.3508.4206.0130.02	04303	043028
	Horní Jiřetín	Dolní Jiřetín	CZ042.3508.4206.0130.03	04303	029262
	Horní Jiřetín	Jezeří	CZ042.3508.4206.0130.04	04303	000108
	Klíny	Klíny	CZ042.3508.4206.0131.01	06635	409201
	Klíny	Rašov	CZ042.3508.4206.0131.02	06635	066371
	Klíny	Sedlo	CZ042.3508.4206.0131.03	06635	066389
	Litvínov	Dolní Litvínov	CZ042.3508.4206.0132.01	08604	086134
	Litvínov	Hamr	CZ042.3508.4206.0132.02	08604	037052
	Litvínov	Horní Litvínov	CZ042.3508.4206.0132.03	08604	409219
	Litvínov	Horní Ves	CZ042.3508.4206.0132.04	08604	303267
	Litvínov	Janov	CZ042.3508.4206.0132.06	08604	037061
	Litvínov	Křížatky	CZ042.3508.4206.0132.07	08604	037079
	Litvínov	Lounice	CZ042.3508.4206.0132.08	08604	086185
	Litvínov	Písečná	CZ042.3508.4206.0132.09	08604	303259
	Litvínov	Růžodol	CZ042.3508.4206.0132.10	08604	086193
	Litvínov	Šumná	CZ042.3508.4206.0132.11	08604	086177
	Litvínov	Záluží	CZ042.3508.4206.0132.12	08604	190845
	Lom	Lom	CZ042.3508.4206.0133.01	08657	086576
	Lom	Loučná	CZ042.3508.4206.0133.02	08657	086592
	Louka u Litvínova	Louka u Litvínova	CZ042.3508.4206.0134.01	08721	087211
	Mariánské Radčice	Mariánské Radčice	CZ042.3508.4206.0135.01	09169	091693
	Meziboří	Meziboří	CZ042.3508.4206.0136.01	09360	409235
	Nová Ves v Horách	Nová Ves v Horách	CZ042.3508.4206.0137.01	10602	106020
	Nová Ves v Horách	Lesná	CZ042.3508.4206.0137.02	10602	105996
	Nová Ves v Horách	Mikulovice	CZ042.3508.4206.0137.03	10602	106003
	Nová Ves v Horách	Mníšek	CZ042.3508.4206.0137.04	10602	106011
	Louny	Blišany u Loun	Blišany u Loun	CZ042.3507.4207.0138.01	05174
Brodec		Brodec	CZ042.3507.4207.0139.01	01269	012696
Břvany		Břvany	CZ042.3507.4207.0140.01	01511	015113
Cítoliby		Cítoliby	CZ042.3507.4207.0141.01	01782	017825
Černčice		Černčice	CZ042.3507.4207.0142.01	02004	020044
Dobroměřice		Dobroměřice	CZ042.3507.4207.0143.01	02735	027359
Domoušice		Domoušice	CZ042.3507.4207.0144.01	03101	031011
Domoušice		Solopysky	CZ042.3507.4207.0144.02	03101	152439
Hříškov		Hříškov	CZ042.3507.4207.0145.01	04909	049093
Hříškov		Bedřichovice	CZ042.3507.4207.0145.02	04909	049085
Hříškov		Hvízďalka	CZ042.3507.4207.0145.03	04909	049107

ORP	Obec	Místní část	Kód PRVKUK	Kód obce	RUIAN
	Hřivice	Hřivice	CZ042.3507.4207.0146.01	04914	049140
	Hřivice	Markvarec	CZ042.3507.4207.0146.02	04914	049158
	Hřivice	Touchovice	CZ042.3507.4207.0146.03	04914	167843
	Chlumčany	Chlumčany	CZ042.3507.4207.0147.01	05175	051756
	Chlumčany	Vlčí	CZ042.3507.4207.0147.02	05175	051764
	Chožov	Chožov	CZ042.3507.4207.0148.01	05365	053651
	Chožov	Mnichovský Týnec	CZ042.3507.4207.0148.02	05365	171158
	Chožov	Třtěno	CZ042.3507.4207.0148.03	05365	171166
	Chraberce	Chraberce	CZ042.3507.4207.0149.01	10189	101893
	Jimlín	Jimlín	CZ042.3507.4207.0150.01	06019	060194
	Jimlín	Zeměchy	CZ042.3507.4207.0150.02	06019	060216
	Koštice	Koštice	CZ042.3507.4207.0151.01	07098	070980
	Koštice	Vojnice	CZ042.3507.4207.0151.02	07098	070998
	Koštice	Vojničky	CZ042.3507.4207.0151.03	07098	071005
	Koštice	Želevice	CZ042.3507.4207.0151.04	07098	071013
	Kozly	Kozly	CZ042.3507.4207.0152.01	07182	071820
	Lenešice	Lenešice	CZ042.3507.4207.0153.01	07992	079928
	Libčeves	Libčeves	CZ042.3507.4207.0154.01	08177	081779
	Libčeves	Hnojnice	CZ042.3507.4207.0154.02	08177	040177
	Libčeves	Hořenec	CZ042.3507.4207.0154.03	08177	081744
	Libčeves	Charvatce	CZ042.3507.4207.0154.04	08177	050661
	Libčeves	Jablonec	CZ042.3507.4207.0154.05	08177	081752
	Libčeves	Lahovice	CZ042.3507.4207.0154.06	08177	081761
	Libčeves	Mnichov	CZ042.3507.4207.0154.07	08177	050679
	Libčeves	Řisuty	CZ042.3507.4207.0154.08	08177	081787
	Libčeves	Sinutec	CZ042.3507.4207.0154.09	08177	071838
	Libčeves	Všechlapy	CZ042.3507.4207.0154.10	08177	081795
	Libčeves	Židovice	CZ042.3507.4207.0154.11	08177	040185
	Líšňany	Líšňany	CZ042.3507.4207.0155.01	08522	085227
	Louny	Louny	CZ042.3507.4207.0156.01	08739	409111
	Louny	Brloh	CZ042.3507.4207.0156.02	08739	017817
	Louny	Nečichy	CZ042.3507.4207.0156.03	08739	101907
	Nová Ves	Nová Ves	CZ042.3507.4207.0157.01	04911	049115
	Obora	Obora	CZ042.3507.4207.0158.01	02005	020052
	Opočno	Opočno	CZ042.3507.4207.0159.01	06020	060208
	Panenský Týnec	Panenský Týnec	CZ042.3507.4207.0160.01	11756	117561
	Peruc	Peruc	CZ042.3507.4207.0161.01	11952	119521
	Peruc	Černochoch	CZ042.3507.4207.0161.02	11952	020346
	Peruc	Hřivčice	CZ042.3507.4207.0161.03	11952	049131
	Peruc	Chrastín	CZ042.3507.4207.0161.04	11952	119512
	Peruc	Pátek	CZ042.3507.4207.0161.05	11952	118273

ORP	Obec	Místní část	Kód PRVKUK	Kód obce	RUIAN
	Peruc	Radonice nad Ohří	CZ042.3507.4207.0161.06	11952	118281
	Peruc	Stradonice	CZ042.3507.4207.0161.07	11952	118290
	Peruc	Telce	CZ042.3507.4207.0161.08	11952	165531
	Pnětluky	Pnětluky	CZ042.3507.4207.0162.01	12276	122769
	Pnětluky	Konětopy	CZ042.3507.4207.0162.02	12276	122751
	Počedělice	Počedělice	CZ042.3507.4207.0163.01	12310	123102
	Počedělice	Orasice	CZ042.3507.4207.0163.02	12310	123099
	Počedělice	Volenice	CZ042.3507.4207.0163.03	12310	123111
	Postoloprty	Postoloprty	CZ042.3507.4207.0164.01	12611	409138
	Postoloprty	Březno	CZ042.3507.4207.0164.02	12611	014575
	Postoloprty	Dolejší Hůrky	CZ042.3507.4207.0164.03	12611	084948
	Postoloprty	Hradiště	CZ042.3507.4207.0164.04	12611	156906
	Postoloprty	Levonic	CZ042.3507.4207.0164.05	12611	084956
	Postoloprty	Malnice	CZ042.3507.4207.0164.06	12611	149128
	Postoloprty	Mradice	CZ042.3507.4207.0164.07	12611	100013
	Postoloprty	Rvenice	CZ042.3507.4207.0164.08	12611	147192
	Postoloprty	Seletice	CZ042.3507.4207.0164.09	12611	311464
	Postoloprty	Seménkovice	CZ042.3507.4207.0164.10	12611	147206
	Postoloprty	Skupice	CZ042.3507.4207.0164.11	12611	149136
	Postoloprty	Strkovice	CZ042.3507.4207.0164.12	12611	156914
	Postoloprty	Vrbka	CZ042.3507.4207.0164.13	12611	126128
	Raná	Raná	CZ042.3507.4207.0165.01	13924	139246
	Raná	Hrádek	CZ042.3507.4207.0165.02	13924	139238
	Ročov	Ročov	CZ042.3507.4207.0166.01	14025	140252
	Ročov	Břínkov	CZ042.3507.4207.0166.02	14025	140236
	Ročov	Úlovice	CZ042.3507.4207.0166.03	14025	140261
	Slavětín	Slavětín	CZ042.3507.4207.0167.01	14999	149993
	Slavětín	Kystra	CZ042.3507.4207.0167.02	14999	149985
	Smolnice	Smolnice	CZ042.3507.4207.0168.01	15111	151114
	Toužetín	Toužetín	CZ042.3507.4207.0169.01	16791	167916
	Toužetín	Donín	CZ042.3507.4207.0169.02	16791	167894
	Toužetín	Sulec	CZ042.3507.4207.0169.03	16791	167908
	Úherce	Úherce	CZ042.3507.4207.0170.01	11757	117579
	Veltěže	Veltěže	CZ042.3507.4207.0171.01	17985	179850
	Vinařice	Vinařice	CZ042.3507.4207.0172.01	18231	182311
	Vinařice	Divice	CZ042.3507.4207.0172.02	18231	182303
	Vrbno nad Lesy	Vrbno nad Lesy	CZ042.3507.4207.0173.01	18603	186031
	Vršovice	Vršovice	CZ042.3507.4207.0174.01	18661	186619
	Výškov	Výškov	CZ042.3507.4207.0175.01	18855	188557
	Výškov	Počerady	CZ042.3507.4207.0175.02	18855	123188
	Zbrašín	Zbrašín	CZ042.3507.4207.0176.01	19192	191922

ORP	Obec	Místní část	Kód PRVKUK	Kód obce	RUIAN
	Zbrašín	Hořany	CZ042.3507.4207.0176.02	19192	191906
	Zbrašín	Senkov	CZ042.3507.4207.0176.03	19192	191914
	Želkovice	Želkovice	CZ042.3507.4207.0177.01	19636	196363
	Žerotín	Žerotín	CZ042.3507.4207.0178.01	11758	117587
Lovosice	Černiv	Černiv	CZ042.3506.4208.0179.01	02033	020338
	Čížkovice	Čížkovice	CZ042.3506.4208.0180.01	02410	024104
	Čížkovice	Želechovice	CZ042.3506.4208.0180.02	02410	174670
	Děčany	Děčany	CZ042.3506.4208.0181.01	02489	024899
	Děčany	Lukohořany	CZ042.3506.4208.0181.02	02489	024902
	Děčany	Semeč	CZ042.3506.4208.0181.03	02489	024911
	Děčany	Solany	CZ042.3506.4208.0181.04	02489	152323
	Dlažkovice	Dlažkovice	CZ042.3506.4208.0182.01	02631	026310
	Evaň	Evaň	CZ042.3506.4208.0183.01	03444	034444
	Evaň	Horka	CZ042.3506.4208.0183.02	03444	034452
	Chodovlice	Chodovlice	CZ042.3506.4208.0184.01	05224	052248
	Chotěšov	Chotěšov	CZ042.3506.4208.0185.01	05322	053228
	Chotiměř	Chotiměř	CZ042.3506.4208.0186.01	05334	053341
	Jenčice	Jenčice	CZ042.3506.4208.0187.01	05825	058254
	Keblice	Keblice	CZ042.3506.4208.0188.01	06469	064696
	Klapý	Klapý	CZ042.3506.4208.0189.01	06545	065455
	Křesín	Křesín	CZ042.3506.4208.0190.01	07605	076058
	Křesín	Levousy	CZ042.3506.4208.0190.02	07605	076066
	Lhotka nad Labem	Lhotka nad Labem	CZ042.3506.4208.0191.01	08143	081434
	Libochovice	Libochovice	CZ042.3506.4208.0192.01	08312	083127
	Libochovice	Dubany	CZ042.3506.4208.0192.02	08312	033324
	Libochovice	Poplze	CZ042.3506.4208.0192.03	08312	125776
	Lkáň	Lkáň	CZ042.3506.4208.0193.01	08623	086231
	Lovosice	Lovosice	CZ042.3506.4208.0194.01	08770	409006
	Lukavec	Lukavec	CZ042.3506.4208.0195.01	08879	088790
	Malé Žernoseky	Malé Žernoseky	CZ042.3506.4208.0196.01	09058	090581
	Podsedice	Podsedice	CZ042.3506.4208.0197.01	12450	124508
	Podsedice	Děkovka	CZ042.3506.4208.0197.02	12450	032808
	Podsedice	Chrástany	CZ042.3506.4208.0197.03	12450	032824
	Podsedice	Obřice	CZ042.3506.4208.0197.04	12450	124486
	Podsedice	Pnětluky	CZ042.3506.4208.0197.05	12450	124494
	Prackovice nad Labem	Prackovice nad Labem	CZ042.3506.4208.0198.01	12695	126951
Prackovice nad Labem	Litochovice nad Labem	CZ042.3506.4208.0198.02	12695	085413	
Radovesice	Radovesice	CZ042.3506.4208.0199.01	13870	138703	
Sedlec	Sedlec	CZ042.3506.4208.0200.01	14677	146773	
Sířejovice	Sířejovice	CZ042.3506.4208.0201.01	14783	147834	

ORP	Obec	Místní část	Kód PRVKUK	Kód obce	RUIAN
	Slatina	Slatina	CZ042.3506.4208.0202.01	14964	149641
	Sulejovice	Sulejovice	CZ042.3506.4208.0203.01	15941	159417
	Třebenice	Třebenice	CZ042.3506.4208.0204.01	16960	169609
	Třebenice	Kocourov	CZ042.3506.4208.0204.02	16960	092673
	Třebenice	Kololeč	CZ042.3506.4208.0204.03	16960	169587
	Třebenice	Lhota	CZ042.3506.4208.0204.04	16960	092681
	Třebenice	Lipá	CZ042.3506.4208.0204.05	16960	409057
	Třebenice	Medvědice	CZ042.3506.4208.0204.06	16960	092690
	Třebenice	Mrsklesy	CZ042.3506.4208.0204.07	16960	092703
	Třebenice	Sutom	CZ042.3506.4208.0204.08	16960	183474
	Třebenice	Teplá	CZ042.3506.4208.0204.09	16960	169595
	Třebívlice	Třebívlice	CZ042.3506.4208.0205.01	17002	170020
	Třebívlice	Blešno	CZ042.3506.4208.0205.02	17002	032794
	Třebívlice	Dřemčice	CZ042.3506.4208.0205.03	17002	032816
	Třebívlice	Dřevce	CZ042.3506.4208.0205.04	17002	154075
	Třebívlice	Leská	CZ042.3506.4208.0205.05	17002	154083
	Třebívlice	Skalice	CZ042.3506.4208.0205.06	17002	154091
	Třebívlice	Staré	CZ042.3506.4208.0205.07	17002	154105
	Třebívlice	Šepetely	CZ042.3506.4208.0205.08	17002	154113
	Úpohlavy	Úpohlavy	CZ042.3506.4208.0206.01	17466	174661
	Velemín	Velemín	CZ042.3506.4208.0207.01	17769	409103
	Velemín	Bílinka	CZ042.3506.4208.0207.02	17769	007480
	Velemín	Bílý Újezd	CZ042.3506.4208.0207.03	17769	004693
	Velemín	Boreč	CZ042.3506.4208.0207.04	17769	007498
	Velemín	Březno	CZ042.3506.4208.0207.05	17769	177687
	Velemín	Dobkovičky	CZ042.3506.4208.0207.06	17769	053333
	Velemín	Hrušovka	CZ042.3506.4208.0207.07	17769	004707
	Velemín	Kletečná	CZ042.3506.4208.0207.08	17769	053350
	Velemín	Milešov	CZ042.3506.4208.0207.09	17769	094641
	Velemín	Oparno	CZ042.3506.4208.0207.10	17769	111414
	Velemín	Režný Újezd	CZ042.3506.4208.0207.11	17769	007501
	Vchynice	Vchynice	CZ042.3506.4208.0208.01	18144	181447
	Vchynice	Radostice	CZ042.3506.4208.0208.02	18144	181439
Vlastislav	Vlastislav	CZ042.3506.4208.0209.01	18348	183482	
Vrbičany	Vrbičany	CZ042.3506.4208.0210.01	18599	185990	
Most	Bečov	Bečov	CZ042.3508.4209.0211.01	00123	001236
	Bečov	Milá	CZ042.3508.4209.0211.02	00123	001244
	Bečov	Zaječice	CZ042.3508.4209.0211.03	00123	001252
	Bělušice	Bělušice	CZ042.3508.4209.0212.01	00204	002046
	Bělušice	Bedřichův Světec	CZ042.3508.4209.0212.02	00204	002038
	Bělušice	Odolice	CZ042.3508.4209.0212.03	00204	002054

ORP	Obec	Místní část	Kód PRVKUK	Kód obce	RUIAN	
	Braňany	Braňany	CZ042.3508.4209.0213.01	00900	009008	
	Braňany	Kaňkov	CZ042.3508.4209.0213.02	00900	009016	
	Havraň	Havraň	CZ042.3508.4209.0214.01	03802	038024	
	Havraň	Moravěves	CZ042.3508.4209.0214.02	03802	038032	
	Havraň	Saběnice	CZ042.3508.4209.0214.03	03802	038041	
	Korozluky	Korozluky	CZ042.3508.4209.0215.01	06961	069612	
	Korozluky	Sedlec	CZ042.3508.4209.0215.02	06961	069621	
	Lišnice	Lišnice	CZ042.3508.4209.0216.01	08507	085073	
	Lišnice	Koporeč	CZ042.3508.4209.0216.02	08507	085065	
	Lišnice	Nemilkov	CZ042.3508.4209.0216.03	08507	085081	
	Lužice	Lužice	CZ042.3508.4209.0217.01	08932	089320	
	Lužice	Svinčice	CZ042.3508.4209.0217.02	08932	089338	
	Malé Březno	Malé Březno	CZ042.3508.4209.0218.01	09044	090441	
	Malé Březno	Vysoké Březno	CZ042.3508.4209.0218.02	09044	090450	
	Most	Most	CZ042.3508.4209.0219.01	09959	409162	
	Obrnice	Obrnice	CZ042.3508.4209.0220.01	10875	108758	
	Obrnice	České Zlatníky	CZ042.3508.4209.0220.02	10875	108731	
	Obrnice	Chanov	CZ042.3508.4209.0220.03	10875	108740	
	Patokryje	Patokryje	CZ042.3508.4209.0221.01	11830	118303	
	Polerady	Polerady	CZ042.3508.4209.0222.01	12522	125229	
	Skršín	Skršín	CZ042.3508.4209.0223.01	14870	148709	
	Skršín	Dobrčice	CZ042.3508.4209.0223.02	14870	148687	
	Skršín	Chrámce	CZ042.3508.4209.0223.03	14870	148695	
	Volevčice	Volevčice	CZ042.3508.4209.0224.01	12523	125237	
	Želenice	Želenice	CZ042.3508.4209.0225.01	19593	195936	
	Želenice	Liběšice	CZ042.3508.4209.0225.02	19593	195928	
	Podbořany	Blatno	Blatno	CZ042.3507.4210.0226.01	00543	005436
		Blatno	Malměřice	CZ042.3507.4210.0226.02	00543	005444
Blšany		Blšany	CZ042.3507.4210.0227.01	00578	005789	
Blšany		Liběšovice	CZ042.3507.4210.0227.02	00578	082643	
Blšany		Malá Černoc	CZ042.3507.4210.0227.03	00578	090069	
Blšany		Sířem	CZ042.3507.4210.0227.04	00578	082651	
Blšany		Soběchleby	CZ042.3507.4210.0227.05	00578	151564	
Blšany		Stachov	CZ042.3507.4210.0227.06	00578	005797	
Krásný Dvůr		Krásný Dvůr	CZ042.3507.4210.0228.01	07386	073865	
Krásný Dvůr		Brody	CZ042.3507.4210.0228.02	07386	073831	
Krásný Dvůr		Chotěbudice	CZ042.3507.4210.0228.03	07386	073849	
Krásný Dvůr		Chrašťany	CZ042.3507.4210.0228.04	07386	073857	
Krásný Dvůr		Němčany	CZ042.3507.4210.0228.05	07386	073873	
Krásný Dvůr		Vysoké Třebušice	CZ042.3507.4210.0228.06	07386	073881	
Krásný Dvůr		Zlovědice	CZ042.3507.4210.0228.07	07386	073890	

ORP	Obec	Místní část	Kód PRVKUK	Kód obce	RUIAN
	Kryry	Kryry	CZ042.3507.4210.0229.01	07546	075469
	Kryry	Běsno	CZ042.3507.4210.0229.02	07546	156981
	Kryry	Stebno	CZ042.3507.4210.0229.03	07546	155381
	Kryry	Strojetice	CZ042.3507.4210.0229.04	07546	156990
	Lubenec	Lubenec	CZ042.3507.4210.0230.01	08791	087912
	Lubenec	Dolní Záhoří	CZ042.3507.4210.0230.02	08791	087947
	Lubenec	Drahonice	CZ042.3507.4210.0230.03	08791	031721
	Lubenec	Horní Záhoří	CZ042.3507.4210.0230.04	08791	087882
	Lubenec	Ležky	CZ042.3507.4210.0230.05	08791	080837
	Lubenec	Libkovice	CZ042.3507.4210.0230.06	08791	087891
	Lubenec	Libyně	CZ042.3507.4210.0230.07	08791	087904
	Lubenec	Přibenice	CZ042.3507.4210.0230.08	08791	080845
	Lubenec	Řepany	CZ042.3507.4210.0230.09	08791	087921
	Lubenec	Vítkovice	CZ042.3507.4210.0230.10	08791	087939
	Nepomyšl	Nepomyšl	CZ042.3507.4210.0231.01	10351	103519
	Nepomyšl	Dětaň	CZ042.3507.4210.0231.02	10351	103489
	Nepomyšl	Dvorce	CZ042.3507.4210.0231.03	10351	103497
	Nepomyšl	Chmelištná	CZ042.3507.4210.0231.04	10351	103501
	Nepomyšl	Nová Ves	CZ042.3507.4210.0231.05	10351	123218
	Očihov	Očihov	CZ042.3507.4210.0232.01	10891	108910
	Očihov	Očihovec	CZ042.3507.4210.0232.02	10891	108928
	Petrohrad	Petrohrad	CZ042.3507.4210.0233.01	11969	119695
	Petrohrad	Bílenec	CZ042.3507.4210.0233.02	11969	119679
	Petrohrad	Černčice	CZ042.3507.4210.0233.03	11969	119687
	Podbořanský Rohozec	Podbořanský Rohozec	CZ042.3507.4210.0234.01	12322	123226
	Podbořanský Rohozec	Bukovina	CZ042.3507.4210.0234.02	12322	330078
	Podbořany	Podbořany	CZ042.3507.4210.0235.01	12323	409120
	Podbořany	Buškovice	CZ042.3507.4210.0235.02	12323	016322
	Podbořany	Dolánky	CZ042.3507.4210.0235.03	12323	064459
	Podbořany	Hlubany	CZ042.3507.4210.0235.04	12323	123285
	Podbořany	Kaštice	CZ042.3507.4210.0235.05	12323	064467
	Podbořany	Kněžice	CZ042.3507.4210.0235.06	12323	066940
	Podbořany	Letov	CZ042.3507.4210.0235.07	12323	123307
	Podbořany	Mory	CZ042.3507.4210.0235.08	12323	066958
	Podbořany	Neprobylice	CZ042.3507.4210.0235.09	12323	064475
	Podbořany	Oploty	CZ042.3507.4210.0235.10	12323	066966
	Podbořany	Pšov	CZ042.3507.4210.0235.11	12323	136531
	Podbořany	Sýrovce	CZ042.3507.4210.0235.12	12323	136549
	Podbořany	Valov	CZ042.3507.4210.0235.13	12323	123323
	Vroutek	Vroutek	CZ042.3507.4210.0236.01	18654	186546

ORP	Obec	Místní část	Kód PRVKUK	Kód obce	RUIAN
	Vroutek	Lužec	CZ042.3507.4210.0236.02	18654	031739
	Vroutek	Mlýnce	CZ042.3507.4210.0236.03	18654	031747
	Vroutek	Mukoděly	CZ042.3507.4210.0236.04	18654	181552
	Vroutek	Skytaly	CZ042.3507.4210.0236.05	18654	149225
	Vroutek	Vesce	CZ042.3507.4210.0236.06	18654	031755
	Vroutek	Vidhostice	CZ042.3507.4210.0236.07	18654	181561
	Vroutek	Vrbička	CZ042.3507.4210.0236.08	18654	149233
Roudnice nad Labem	Bechlín	Bechlín	CZ042.3506.4211.0237.01	00147	001473
	Bechlín	Předonín	CZ042.3506.4211.0237.02	00147	001490
	Brzánky	Brzánky	CZ042.3506.4211.0238.01	07873	078735
	Bříza	Bříza	CZ042.3506.4211.0239.01	01508	015083
	Budyně nad Ohří	Budyně nad Ohří	CZ042.3506.4211.0240.01	01561	015610
	Budyně nad Ohří	Břežany nad Ohří	CZ042.3506.4211.0240.02	01561	014974
	Budyně nad Ohří	Kostelec nad Ohří	CZ042.3506.4211.0240.03	01561	141798
	Budyně nad Ohří	Nížebohy	CZ042.3506.4211.0240.04	01561	104701
	Budyně nad Ohří	Písty	CZ042.3506.4211.0240.05	01561	121045
	Budyně nad Ohří	Roudníček	CZ042.3506.4211.0240.06	01561	141801
	Budyně nad Ohří	Vrbka	CZ042.3506.4211.0240.07	01561	141810
	Ctiněves	Ctiněves	CZ042.3506.4211.0241.01	01806	018066
	Černěves	Černěves	CZ042.3506.4211.0242.01	02009	020095
	Černouček	Černouček	CZ042.3506.4211.0243.01	01807	018074
	Dobříň	Dobříň	CZ042.3506.4211.0244.01	02788	027880
	Doksany	Doksany	CZ042.3506.4211.0245.01	02818	028185
	Dušníky	Dušníky	CZ042.3506.4211.0246.01	03386	033863
	Horní Beřkovice	Horní Beřkovice	CZ042.3506.4211.0247.01	04236	042366
	Hrobce	Hrobce	CZ042.3506.4211.0248.01	04815	048151
	Hrobce	Rohatce	CZ042.3506.4211.0248.02	04815	140376
	Chodouny	Chodouny	CZ042.3506.4211.0249.01	05212	052124
	Chodouny	Lounky	CZ042.3506.4211.0249.02	05212	087335
	Kleneč	Kleneč	CZ042.3506.4211.0250.01	06608	066087
	Kostomlaty pod Řípem	Kostomlaty pod Řípem	CZ042.3506.4211.0251.01	07067	070670
	Krabčice	Krabčice	CZ042.3506.4211.0252.01	07213	072133
	Krabčice	Rovné	CZ042.3506.4211.0252.02	07213	072141
	Krabčice	Vesce	CZ042.3506.4211.0252.03	07213	072150
	Kyškovice	Kyškovice	CZ042.3506.4211.0253.01	07874	078743
	Libkovice pod Řípem	Libkovice pod Řípem	CZ042.3506.4211.0254.01	08297	082970
	Libotenice	Libotenice	CZ042.3506.4211.0255.01	08337	083372
	Martiněves	Martiněves	CZ042.3506.4211.0256.01	09202	092029
	Martiněves	Charvatce	CZ042.3506.4211.0256.02	09202	092011
Martiněves	Radešín	CZ042.3506.4211.0256.04	09202	137545	

ORP	Obec	Místní část	Kód PRVKUK	Kód obce	RUIAN
	Mnetěš	Mnetěš	CZ042.3506.4211.0257.01	09739	097390
	Mšené-lázně	Mšené-lázně	CZ042.3506.4211.0258.01	10025	100251
	Mšené-lázně	Brníkov	CZ042.3506.4211.0258.02	10025	123331
	Mšené-lázně	Ječovice	CZ042.3506.4211.0258.03	10025	123340
	Mšené-lázně	Podbradec	CZ042.3506.4211.0258.04	10025	123358
	Mšené-lázně	Ředhošť	CZ042.3506.4211.0258.05	10025	144908
	Mšené-lázně	Vrbice	CZ042.3506.4211.0258.06	10025	100269
	Nové Dvory	Nové Dvory	CZ042.3506.4211.0259.01	10613	106135
	Nové Dvory	Chvalín	CZ042.3506.4211.0259.02	10613	106127
	Přestavky	Přestavky	CZ042.3506.4211.0260.01	13514	135143
	Račiněves	Račiněves	CZ042.3506.4211.0261.01	13739	137391
	Roudnice nad Labem	Roudnice nad Labem	CZ042.3506.4211.0262.01	14164	409022
	Straškov-Vodochody	Straškov	CZ042.3506.4211.0263.01	15628	156281
	Straškov-Vodochody	Vodochody	CZ042.3506.4211.0263.02	15628	156299
	Vědomice	Vědomice	CZ042.3506.4211.0264.01	17751	177512
	Vražkov	Vražkov	CZ042.3506.4211.0265.01	18574	185744
	Vrbice	Vrbice	CZ042.3506.4211.0266.01	18594	185949
	Vrbice	Mastířovice	CZ042.3506.4211.0266.02	18594	185922
	Vrbice	Vetlá	CZ042.3506.4211.0266.03	18594	185931
	Záluží	Záluží	CZ042.3506.4211.0267.01	02790	027901
Záluží	Kozlovice	CZ042.3506.4211.0267.02	02790	027898	
Žabovřesky nad Ohří	Žabovřesky nad Ohří	CZ042.3506.4211.0268.01	19417	194174	
Židovice	Židovice	CZ042.3506.4211.0269.01	19679	196797	
Rumburk	Dolní Poustevna	Dolní Poustevna	CZ042.3502.4212.0270.01	02998	029980
	Dolní Poustevna	Horní Poustevna	CZ042.3502.4212.0270.02	02998	029998
	Dolní Poustevna	Karlín	CZ042.3502.4212.0270.03	02998	030007
	Dolní Poustevna	Marketa	CZ042.3502.4212.0270.04	02998	407631
	Doubice	Doubice	CZ042.3502.4212.0271.01	03111	031119
	Jiříkov	Filipov	CZ042.3502.4212.0272.01	06107	061069
	Jiříkov	Loučné	CZ042.3502.4212.0272.02	06107	407666
	Jiříkov	Nový Jiříkov	CZ042.3502.4212.0272.03	06107	407682
	Jiříkov	Starý Jiříkov	CZ042.3502.4212.0272.04	06107	407674
	Krásná Lípa	Krásná Lípa	CZ042.3502.4212.0273.01	07361	073610
	Krásná Lípa	Dlouhý Důl	CZ042.3502.4212.0273.02	07361	073598
	Krásná Lípa	Hely	CZ042.3502.4212.0273.03	07361	407691
	Krásná Lípa	Kamenná Horka	CZ042.3502.4212.0273.04	07361	073601
	Krásná Lípa	Krásný Buk	CZ042.3502.4212.0273.05	07361	073628
	Krásná Lípa	Kyjov	CZ042.3502.4212.0273.06	07361	073636
Krásná Lípa	Sněžná	CZ042.3502.4212.0273.07	07361	183709	

ORP	Obec	Místní část	Kód PRVKUK	Kód obce	RUIAN
	Krásná Lípa	Vlčí Hora	CZ042.3502.4212.0273.08	07361	183717
	Krásná Lípa	Zahrady	CZ042.3502.4212.0273.09	07361	183725
	Lipová	Lipová	CZ042.3502.4212.0274.01	08451	084514
	Lobendava	Lobendava	CZ042.3502.4212.0275.01	08627	086274
	Lobendava	Severní	CZ042.3502.4212.0275.02	08627	086282
	Mikulášovice	Mikulášovice	CZ042.3502.4212.0276.01	09412	094129
	Mikulášovice	Mikulášovičky	CZ042.3502.4212.0276.02	09412	407721
	Mikulášovice	Salmov	CZ042.3502.4212.0276.03	09412	094137
	Mikulášovice	Tomášov	CZ042.3502.4212.0276.04	09412	407739
	Rumburk	Rumburk 1	CZ042.3502.4212.0277.01	14351	407763
	Rumburk	Rumburk 2-Horní Jindřichov	CZ042.3502.4212.0277.02	14351	407755
	Rumburk	Rumburk 3-Dolní Křečany	CZ042.3502.4212.0277.03	14351	407747
	Staré Křečany	Staré Křečany	CZ042.3502.4212.0278.01	15443	154431
	Staré Křečany	Brtníky	CZ042.3502.4212.0278.02	15443	012980
	Staré Křečany	Kopec	CZ042.3502.4212.0278.03	15443	012998
	Staré Křečany	Nové Křečany	CZ042.3502.4212.0278.04	15443	407771
	Staré Křečany	Panský	CZ042.3502.4212.0278.05	15443	407780
	Staré Křečany	Valdek	CZ042.3502.4212.0278.06	15443	154440
	Šluknov	Šluknov	CZ042.3502.4212.0279.01	16289	407801
	Šluknov	Císařský	CZ042.3502.4212.0279.02	16289	407798
	Šluknov	Harrachov	CZ042.3502.4212.0279.03	16289	310191
	Šluknov	Království	CZ042.3502.4212.0279.05	16289	407810
	Šluknov	Kunratice	CZ042.3502.4212.0279.06	16289	162868
	Šluknov	Nové Hraběcí	CZ042.3502.4212.0279.07	16289	162876
	Šluknov	Rožany	CZ042.3502.4212.0279.08	16289	162884
	Velký Šenov	Velký Šenov	CZ042.3502.4212.0280.01	17976	179761
	Velký Šenov	Janovka	CZ042.3502.4212.0280.02	17976	179728
	Velký Šenov	Leopoldka	CZ042.3502.4212.0280.04	17976	407844
	Velký Šenov	Malý Šenov	CZ042.3502.4212.0280.05	17976	179744
	Velký Šenov	Staré Hraběcí	CZ042.3502.4212.0280.06	17976	179752
	Vilémov	Vilémov	CZ042.3502.4212.0281.01	18188	181889
	Vilémov	Dolina	CZ042.3502.4212.0281.02	18188	317799
	Teplice	Bořislav	Bořislav	CZ042.3509.4213.0282.01	00825
Bořislav		Bílka	CZ042.3509.4213.0282.02	00825	008249
Bystřany		Bystřany	CZ042.3509.4213.0283.01	01670	409278
Bystřany		Nechvalice	CZ042.3509.4213.0283.02	01670	016713
Bystřany		Nové Dvory	CZ042.3509.4213.0283.03	01670	198102
Bystřany		Světice	CZ042.3509.4213.0283.04	01670	016730
Bystřany		Úpořiny	CZ042.3509.4213.0283.05	01670	016748
Bžany		Bžany	CZ042.3509.4213.0284.01	01734	017345

ORP	Obec	Místní část	Kód PRVKUK	Kód obce	RUIAN
	Bžany	Bukovice	CZ042.3509.4213.0284.02	01734	017337
	Bžany	Hradiště	CZ042.3509.4213.0284.03	01734	198111
	Bžany	Lbín	CZ042.3509.4213.0284.04	01734	317888
	Bžany	Lhenice	CZ042.3509.4213.0284.05	01734	017353
	Bžany	Lysec	CZ042.3509.4213.0284.06	01734	089656
	Bžany	Mošnov	CZ042.3509.4213.0284.07	01734	017361
	Bžany	Pytlíkov	CZ042.3509.4213.0284.08	01734	409294
	Dubí	Dubí	CZ042.3509.4213.0285.01	03338	409308
	Dubí	Běhánky	CZ042.3509.4213.0285.02	03338	033413
	Dubí	Bystřice	CZ042.3509.4213.0285.03	03338	033405
	Dubí	Cínovec	CZ042.3509.4213.0285.04	03338	017744
	Dubí	Drahůnky	CZ042.3509.4213.0285.05	03338	033421
	Dubí	Mstišov	CZ042.3509.4213.0285.06	03338	100218
	Duchcov	Duchcov	CZ042.3509.4213.0286.01	03371	409316
	Háj u Duchcova	Háj u Duchcova	CZ042.3509.4213.0287.01	03652	036528
	Háj u Duchcova	Domaslavice	CZ042.3509.4213.0287.02	03652	036510
	Hrob	Hrob	CZ042.3509.4213.0288.01	04811	048119
	Hrob	Mlýny	CZ042.3509.4213.0288.03	04811	048135
	Jeníkov	Jeníkov	CZ042.3509.4213.0289.01	05833	058335
	Jeníkov	Oldřichov	CZ042.3509.4213.0289.02	05833	058343
	Kladruby	Kladruby	CZ042.3509.4213.0290.01	06540	065404
	Kostomlaty pod Milešovkou	Kostomlaty pod Milešovkou	CZ042.3509.4213.0291.01	07066	070661
	Kostomlaty pod Milešovkou	Hlince	CZ042.3509.4213.0291.02	07066	070653
	Košťany	Košťany	CZ042.3509.4213.0292.01	07096	070963
	Košťany	Střelná	CZ042.3509.4213.0292.02	07096	070971
	Krupka	Krupka	CZ042.3509.4213.0293.01	07526	409332
	Krupka	Fojtovice	CZ042.3509.4213.0293.03	07526	075388
	Krupka	Horní Krupka	CZ042.3509.4213.0293.04	07526	075337
	Krupka	Soběchleby	CZ042.3509.4213.0293.07	07526	151572
	Lahošť	Lahošť	CZ042.3509.4213.0294.01	07888	078883
	Mikulov	Mikulov	CZ042.3509.4213.0295.01	09418	094188
	Modlany	Modlany	CZ042.3509.4213.0296.01	09771	097713
	Modlany	Drahkov	CZ042.3509.4213.0296.02	09771	097691
	Modlany	Kvítkov	CZ042.3509.4213.0296.03	09771	097705
	Modlany	Suché	CZ042.3509.4213.0296.04	09771	097721
	Modlany	Věšťany	CZ042.3509.4213.0296.05	09771	097730
	Moldava	Moldava	CZ042.3509.4213.0297.01	09830	098302
	Moldava	Nové Město	CZ042.3509.4213.0297.02	09830	098311
	Novosedlice	Novosedlice	CZ042.3509.4213.0298.01	10687	106879
	Osek	Osek	CZ042.3509.4213.0299.01	11298	409367

ORP	Obec	Místní část	Kód PRVKUK	Kód obce	RUIAN
	Osek	Dlouhá Louka	CZ042.3509.4213.0299.02	11298	112950
	Osek	Hrad Osek	CZ042.3509.4213.0299.03	11298	112968
	Proboštov	Proboštov	CZ042.3509.4213.0300.01	13310	133108
	Proboštov	Přítkov	CZ042.3509.4213.0300.02	13310	133116
	Rtyně nad Bílinou	Rtyně nad Bílinou	CZ042.3509.4213.0301.01	14310	143103
	Rtyně nad Bílinou	Malhostice	CZ042.3509.4213.0301.02	14310	143090
	Rtyně nad Bílinou	Sezemice	CZ042.3509.4213.0301.03	14310	143111
	Rtyně nad Bílinou	Velvěty	CZ042.3509.4213.0301.04	14310	143120
	Rtyně nad Bílinou	Vrahožily	CZ042.3509.4213.0301.05	14310	143138
	Rtyně nad Bílinou	Kozlíky	CZ042.3509.4213.0301.06	14310	143081
	Srbice	Srbice	CZ042.3509.4213.0302.01	15293	152935
	Teplice	Teplice	CZ042.3509.4213.0303.01	16600	409243
	Újezdeček	Újezdeček	CZ042.3509.4213.0304.01	17409	174092
	Zabrušany	Zabrušany	CZ042.3509.4213.0305.01	18939	189391
	Zabrušany	Straky	CZ042.3509.4213.0305.02	18939	189375
	Zabrušany	Štěrbina	CZ042.3509.4213.0305.03	18939	409383
	Zabrušany	Všechlapy	CZ042.3509.4213.0305.04	18939	409391
	Zabrušany	Želénky	CZ042.3509.4213.0305.05	18939	189405
	Žalany	Žalany	CZ042.3509.4213.0306.01	19432	194328
	Žalany	Černčice	CZ042.3509.4213.0306.02	19432	194301
Žalany	Lelov	CZ042.3509.4213.0306.03	19432	194310	
Žim	Žim	CZ042.3509.4213.0307.01	19699	196991	
Žim	Záhoří	CZ042.3509.4213.0307.02	19699	196983	
Ústí nad Labem	Dolní Zálezly	Dolní Zálezly	CZ042.3510.4214.0308.01	03036	030368
	Habrovany	Habrovany	CZ042.3510.4214.0309.01	03639	036391
	Homole u Panny	Homole u Panny	CZ042.3510.4214.0310.01	04167	041670
	Homole u Panny	Babiny II	CZ042.3510.4214.0310.02	04167	414905
	Homole u Panny	Bláhov	CZ042.3510.4214.0310.03	04167	041637
	Homole u Panny	Byňov	CZ042.3510.4214.0310.04	04167	041645
	Homole u Panny	Doubravice	CZ042.3510.4214.0310.05	04167	041653
	Homole u Panny	Haslice	CZ042.3510.4214.0310.06	04167	041661
	Homole u Panny	Lhota pod Pannou	CZ042.3510.4214.0310.07	04167	041688
	Homole u Panny	Nová Ves u Pláně	CZ042.3510.4214.0310.08	04167	041696
	Homole u Panny	Suletice	CZ042.3510.4214.0310.09	04167	041700
	Chabařovice	Chabařovice	CZ042.3510.4214.0311.01	05049	050491
	Chabařovice	Roudníky	CZ042.3510.4214.0311.02	05049	141836
	Chlumec	Chlumec	CZ042.3510.4214.0312.01	05179	051799
	Chlumec	Český Újezd	CZ042.3510.4214.0312.02	05179	023272

ORP	Obec	Místní část	Kód PRVKUK	Kód obce	RUIAN
	Chlumec	Stradov	CZ042.3510.4214.0312.03	05179	155811
	Chlumec	Střížovice	CZ042.3510.4214.0312.04	05179	023281
	Chlumec	Žandov	CZ042.3510.4214.0312.05	05179	194492
	Chlumec	Hrbovice	CZ042.3510.4214.0312.06	05179	047988
	Chuderov	Chuderov	CZ042.3510.4214.0313.01	05473	054739
	Chuderov	Chuderovec	CZ042.3510.4214.0313.02	05473	054747
	Chuderov	Libov	CZ042.3510.4214.0313.03	05473	084549
	Chuderov	Lipová	CZ042.3510.4214.0313.04	05473	084557
	Chuderov	Radešín	CZ042.3510.4214.0313.05	05473	084565
	Chuderov	Žežice	CZ042.3510.4214.0313.06	05473	054771
	Libouchec	Libouchec	CZ042.3510.4214.0314.01	08341	083411
	Libouchec	Čermná	CZ042.3510.4214.0314.02	08341	083399
	Libouchec	Knínice	CZ042.3510.4214.0314.03	08341	195154
	Libouchec	Žďárek	CZ042.3510.4214.0314.04	08341	195171
	Malé Březno	Malé Březno	CZ042.3510.4214.0315.01	09048	090484
	Malé Březno	Leština	CZ042.3510.4214.0315.02	09048	090468
	Malečov	Malečov	CZ042.3510.4214.0316.01	09069	090697
	Malečov	Babiny I	CZ042.3510.4214.0316.02	09069	041718
	Malečov	Březí	CZ042.3510.4214.0316.03	09069	090671
	Malečov	Čeřeniště	CZ042.3510.4214.0316.04	09069	165131
	Malečov	Horní Zálezly	CZ042.3510.4214.0316.05	09069	165140
	Malečov	Němčí	CZ042.3510.4214.0316.06	09069	090701
	Malečov	Pohoří	CZ042.3510.4214.0316.07	09069	090719
	Malečov	Proboštov	CZ042.3510.4214.0316.08	09069	165158
	Malečov	Rýdeč	CZ042.3510.4214.0316.09	09069	144053
	Malečov	Řetouň	CZ042.3510.4214.0316.10	09069	144061
	Petrovice	Petrovice	CZ042.3510.4214.0317.01	12009	120090
	Petrovice	Krásný Les	CZ042.3510.4214.0317.02	12009	073989
	Povrly	Povrly	CZ042.3510.4214.0318.01	12681	126811
	Povrly	Mírkov	CZ042.3510.4214.0318.02	12681	126799
	Povrly	Neštědice	CZ042.3510.4214.0318.03	12681	126802
	Povrly	Roztoky	CZ042.3510.4214.0318.04	12681	126829
	Povrly	Slavošov	CZ042.3510.4214.0318.05	12681	084573
	Přestanov	Přestanov	CZ042.3510.4214.0319.01	13507	135071
	Ryjice	Ryjice	CZ042.3510.4214.0320.01	14445	144452
	Řehlovice	Řehlovice	CZ042.3510.4214.0321.01	14503	145033
	Řehlovice	Brozánky	CZ042.3510.4214.0321.02	14503	145009
	Řehlovice	Dubice	CZ042.3510.4214.0321.03	14503	033499
	Řehlovice	Habří	CZ042.3510.4214.0321.04	14503	145017
	Řehlovice	Hlíňany	CZ042.3510.4214.0321.05	14503	145025
	Řehlovice	Moravany	CZ042.3510.4214.0321.06	14503	033502

ORP	Obec	Místní část	Kód PRVKUK	Kód obce	RUIAN
	Řehlovice	Radejčín	CZ042.3510.4214.0321.07	14503	033511
	Řehlovice	Stadice	CZ042.3510.4214.0321.08	14503	153184
	Stebno	Stebno	CZ042.3510.4214.0322.01	15541	155411
	Stebno	Chvalov	CZ042.3510.4214.0322.02	15541	030376
	Stebno	Milbohov	CZ042.3510.4214.0322.03	15541	155390
	Stebno	Podlešín	CZ042.3510.4214.0322.04	15541	155403
	Stebno	Suchá	CZ042.3510.4214.0322.05	15541	155420
	Tašov	Tašov	CZ042.3510.4214.0323.01	16516	165166
	Telnice	Telnice	CZ042.3510.4214.0324.01	16572	165727
	Telnice	Liboňov	CZ042.3510.4214.0324.02	16572	165719
	Telnice	Varvažov	CZ042.3510.4214.0324.03	16572	165735
	Tisá	Tisá	CZ042.3510.4214.0325.01	16711	167118
	Trmice	Trmice	CZ042.3510.4214.0326.01	17497	174971
	Trmice	Koštov	CZ042.3510.4214.0326.02	17497	071021
	Trmice	Újezd	CZ042.3510.4214.0326.03	17497	071030
	Ústí nad Labem	Ústí nad Labem- centrum	CZ042.3510.4214.0327.01	17487	409405
	Ústí nad Labem	Církvice	CZ042.3510.4214.0327.02	17487	146412
	Ústí nad Labem	Habrovice	CZ042.3510.4214.0327.03	17487	036439
	Ústí nad Labem	Hostovice	CZ042.3510.4214.0327.04	17487	045985
	Ústí nad Labem	Sebuzín	CZ042.3510.4214.0327.05	17487	146421
	Ústí nad Labem	Střekov	CZ042.3510.4214.0327.06	17487	409448
	Ústí nad Labem	Svádov	CZ042.3510.4214.0327.07	17487	159832
	Ústí nad Labem	Strážky	CZ042.3510.4214.0327.08	17487	036447
	Ústí nad Labem	Vaňov	CZ042.3510.4214.0327.10	17487	176800
	Ústí nad Labem	Brná	CZ042.3510.4214.0327.11	17487	009903
	Ústí nad Labem	Kojetice	CZ042.3510.4214.0327.12	17487	090689
	Ústí nad Labem	Olešnice	CZ042.3510.4214.0327.13	17487	159816
	Velké Březno	Velké Březno	CZ042.3510.4214.0328.01	17868	178683
	Velké Chvojno	Velké Chvojno	CZ042.3510.4214.0329.01	17886	178861
	Velké Chvojno	Arnultovice	CZ042.3510.4214.0329.02	17886	088382
	Velké Chvojno	Luční Chvojno	CZ042.3510.4214.0329.03	17886	088391
	Velké Chvojno	Malé Chvojno	CZ042.3510.4214.0329.04	17886	178853
	Velké Chvojno	Mnichov	CZ042.3510.4214.0329.05	17886	088404
	Velké Chvojno	Žďár	CZ042.3510.4214.0329.06	17886	195162
Zubrnice	Zubrnice	CZ042.3510.4214.0330.01	19372	193721	
Zubrnice	Týniště	CZ042.3510.4214.0330.02	19372	193712	
Varnsdorf	Dolní Podluží	Dolní Podluží	CZ042.3502.4215.0331.01	02997	029971
	Dolní Podluží	Kateřina	CZ042.3502.4215.0331.02	02997	407615
	Horní Podluží	Horní Podluží	CZ042.3502.4215.0332.01	04380	043800
	Horní Podluží	Ladečka	CZ042.3502.4215.0332.02	04380	407852

ORP	Obec	Místní část	Kód PRVKUK	Kód obce	RUIAN
	Horní Podluží	Žofín	CZ042.3502.4215.0332.04	04380	407879
	Chřibská	Chřibská	CZ042.3502.4215.0333.01	05448	054488
	Chřibská	Dolní Chřibská	CZ042.3502.4215.0333.02	05448	054461
	Chřibská	Horní Chřibská	CZ042.3502.4215.0333.03	05448	054470
	Chřibská	Krásné Pole	CZ042.3502.4215.0333.04	05448	054496
	Jiřetín pod Jedlovou	Jiřetín pod Jedlovou	CZ042.3502.4215.0334.01	06100	061000
	Jiřetín pod Jedlovou	Jedlová	CZ042.3502.4215.0334.02	06100	060992
	Jiřetín pod Jedlovou	Lesné	CZ042.3502.4215.0334.03	06100	061018
	Jiřetín pod Jedlovou	Rozhled	CZ042.3502.4215.0334.04	06100	061026
	Rybniště	Rybniště	CZ042.3502.4215.0335.01	14404	144045
	Rybniště	Nová Chřibská	CZ042.3502.4215.0335.02	14404	144037
	Varnsdorf	Varnsdorf	CZ042.3502.4215.0336.01	17697	407828
	Varnsdorf	Studánka	CZ042.3502.4215.0336.02	17697	158186
	Žatec	Bitozeves	Bitozeves	CZ042.3507.4216.0337.01	00492
Bitozeves		Nehasice	CZ042.3507.4216.0337.02	00492	102377
Bitozeves		Tatinná	CZ042.3507.4216.0337.03	00492	102385
Bitozeves		Vidovle	CZ042.3507.4216.0337.04	00492	004936
Bitozeves		Bitozeves - Průmyslová zóna Triangle	CZ042.3507.4216.0337.05	00492	416037
Blažim		Blažim	CZ042.3507.4216.0338.01	00554	005541
Čeradice		Čeradice	CZ042.3507.4216.0339.01	01962	019623
Čeradice		Kličín	CZ042.3507.4216.0339.02	01962	019631
Čeradice		Větrušice	CZ042.3507.4216.0339.03	01962	019640
Deštnice		Deštnice	CZ042.3507.4216.0340.01	02589	025895
Deštnice		Sádek	CZ042.3507.4216.0340.02	02589	025909
Holedeč		Holedeč	CZ042.3507.4216.0341.01	04091	040916
Holedeč		Holedeček	CZ042.3507.4216.0341.02	04091	409154
Holedeč		Stránky	CZ042.3507.4216.0341.03	04091	040924
Holedeč		Veletice	CZ042.3507.4216.0341.04	04091	040932
Liběšice		Liběšice	CZ042.3507.4216.0342.01	08262	082627
Liběšice		Dobříčany	CZ042.3507.4216.0342.02	08262	027782
Liběšice		Dubčany	CZ042.3507.4216.0342.03	08262	082601
Liběšice		Kluček	CZ042.3507.4216.0342.04	08262	082619
Liběšice		Lhota	CZ042.3507.4216.0342.05	08262	101877
Liběšice		Líčkov	CZ042.3507.4216.0342.06	08262	082635
Libočany		Libočany	CZ042.3507.4216.0343.01	08308	083089
Libořice		Libořice	CZ042.3507.4216.0344.01	08323	083232
Lipno		Lipno	CZ042.3507.4216.0345.01	08429	084298
Lipno	Drahomyšl	CZ042.3507.4216.0345.02	08429	084280	

ORP	Obec	Místní část	Kód PRVKUK	Kód obce	RUIAN
	Lipno	Lipenec	CZ042.3507.4216.0345.03	08429	083984
	Lišany	Lišany	CZ042.3507.4216.0346.01	08496	084964
	Měcholupy	Měcholupy	CZ042.3507.4216.0347.01	09275	092754
	Měcholupy	Milošice	CZ042.3507.4216.0347.02	09275	092762
	Měcholupy	Velká Černoc	CZ042.3507.4216.0347.03	09275	178292
	Měcholupy	Želeč	CZ042.3507.4216.0347.04	09275	195839
	Nové Sedlo	Nové Sedlo	CZ042.3507.4216.0348.01	10671	106712
	Nové Sedlo	Břežany	CZ042.3507.4216.0348.02	10671	014907
	Nové Sedlo	Číňov	CZ042.3507.4216.0348.03	10671	014915
	Nové Sedlo	Chudeřín	CZ042.3507.4216.0348.04	10671	106704
	Nové Sedlo	Sedčice	CZ042.3507.4216.0348.05	10671	146498
	Nové Sedlo	Žabokliky	CZ042.3507.4216.0348.06	10671	146501
	Staňkovice	Staňkovice	CZ042.3507.4216.0349.01	15362	153621
	Staňkovice	Selibice	CZ042.3507.4216.0349.02	15362	172031
	Staňkovice	Tvršice	CZ042.3507.4216.0349.03	15362	172049
	Staňkovice	Průmyslová zóna Triangle	CZ042.3507.4216.0349.04	15362	415821
	Tuchořice	Tuchořice	CZ042.3507.4216.0350.01	17140	171409
	Tuchořice	Nečemice	CZ042.3507.4216.0350.02	17140	101885
	Tuchořice	Třeskonice	CZ042.3507.4216.0350.03	17140	171395
	Veľemyšleves	Veľemyšleves	CZ042.3507.4216.0351.01	17772	177725
	Veľemyšleves	Minice	CZ042.3507.4216.0351.02	17772	177709
	Veľemyšleves	Truzenice	CZ042.3507.4216.0351.03	17772	177717
	Veľemyšleves	Zálezly	CZ042.3507.4216.0351.04	17772	177733
	Veľemyšleves	Veľemyšleves-Průmyslová zóna Triangle	CZ042.3507.4216.0351.05	17772	415839
	Zálužice	Zálužice	CZ042.3507.4216.0352.01	19088	190888
	Zálužice	Rybňany	CZ042.3507.4216.0352.02	19088	190861
	Zálužice	Stekník	CZ042.3507.4216.0352.03	19088	190870
	Žatec	Žatec	CZ042.3507.4216.0353.01	19473	409146
	Žatec	Bezděkov	CZ042.3507.4216.0353.02	19473	003549
	Žatec	Milčeves	CZ042.3507.4216.0353.03	19473	137693
	Žatec	Radíčeves	CZ042.3507.4216.0353.04	19473	137707
	Žatec	Trnovany	CZ042.3507.4216.0353.05	19473	027791
	Žatec	Velichov	CZ042.3507.4216.0353.06	19473	194905
	Žatec	Záhoří	CZ042.3507.4216.0353.07	19473	303241
	Žiželice	Žiželice	CZ042.3507.4216.0354.01	19750	197505
	Žiželice	Hořetice	CZ042.3507.4216.0354.02	19750	197491
	Žiželice	Přívklady	CZ042.3507.4216.0354.03	19750	157007
	Žiželice	Stroupeč	CZ042.3507.4216.0354.04	19750	157015