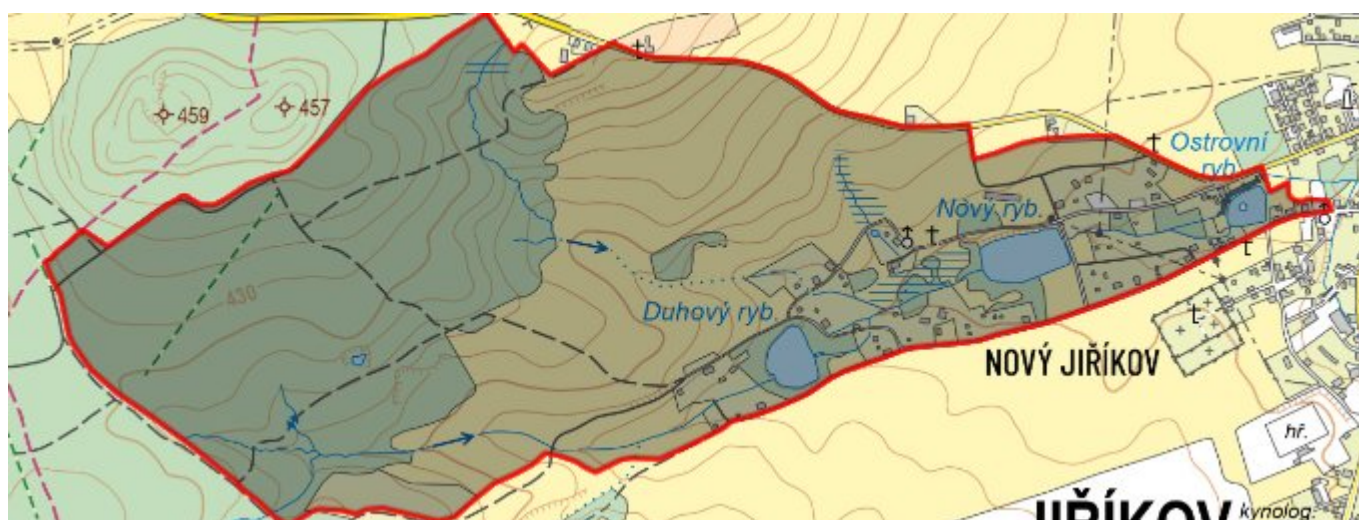


Jiříkov - CZ042.3502.4212.0272.03 - stav 11. 12. 2023

A. OBEC

Jiříkov

Číslo obce PRVKUK	272
Kód obce PRVKUK	CZ042.3502.4212.0272.03
Kód obce	562581
Číslo ORP (ČSÚ) Název ORP	736 (4212) Rumburk



Členění obce

Úplný kód části obce PRVKUK	Název části obce	Kód části obce PRVKUK	Kód části obce RÚIAN
CZ042.3502.4212.0272.03.03	Nový Jiříkov	40768	407682

B. CHARAKTERISTIKA OBCE

B.1 Základní informace o obci

Místní část obce Jiříkov - Nový Jiříkov leží na sever od Rumburku, v nadmořských výškách 370,00 - 384,00 m n.m. Zástavba je rozptýlená, bydlení individuální. Obcí protékají tři místní potoky a nalézá se zde Duhový rybník a další dvě nádrže. Území náleží do povodí Sprévy. Nepředpokládá se rozvoj obce.

B.2 Demografický vývoj (prognóza)

Obyvatelé	Počet obyvatel					
	2002	2005	2011	2018	2025	2030
Trvale bydlící	77	78	69	92	86	83

Přechodně bydlicí	24	24	38	44	47	50
Celkem	101	102	107	136	133	133

B.3 Vývoj počtu obyvatel v obci (ČSÚ)

Obec	2010	2011	2012	2013	2014	2015	2016	2017	2018	2019	2020	2021	2022	2023	2024	2025	2026
Jiříkov	4047	3995	3972	3927	3875	3828	3777	3696	3648	3640	3638	3591	3490	3589	-	-	-

C. VODOVODY

C.1 Počet obyvatel připojených na vodovod

Počet připojených na vodovod					
2002	2005	2011	2018	2025	2030
0	0	0	0	28	69

C.4 Vodovody – popis stávajícího stavu

V Novém Jiříkově není vybudovaná vodovodní síť pro veřejnou potřebu. Zásobování pitnou vodou je individuální pomocí studní. V období sucha byl zaznamenán výrazný pokles hladin.

C.5 Vodovody – popis návrhového stavu

V obci se v současné době i nadále uvažuje s individuálním zásobením pitnou vodou- domovní studny. Ve výhledu, po roce 2025, by bylo možné napojení na vodovodní síť v Jiříkově, potrubím DN 80 dl. 1,7 km.

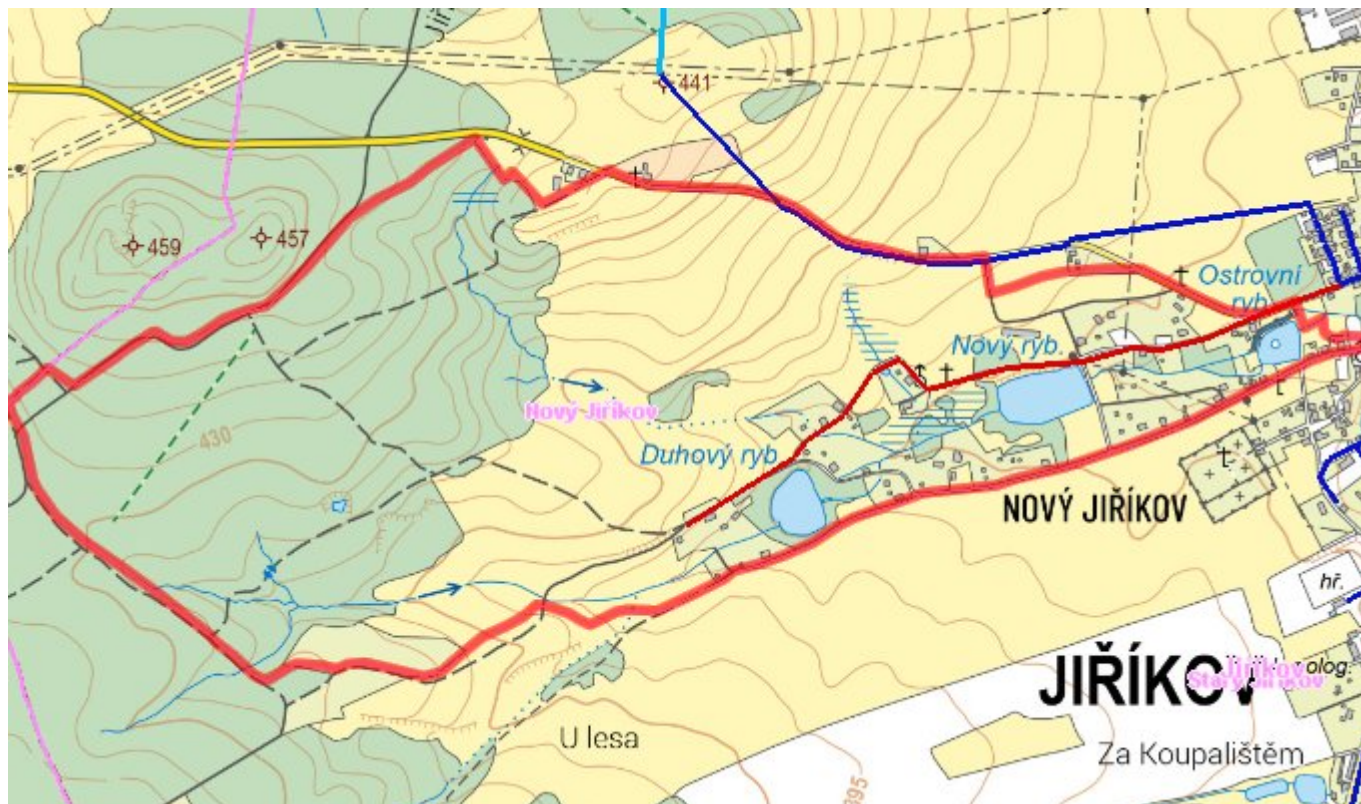
C.6 Nouzové zásobování vodou za krizové situace

Pro zajištění krizového zásobování vodou byly vytipovány na Děčínsku lokality Čertova voda, Dolní Žleb, Hřensko a Bělá. Dále je možno využívat zaměnitelnosti zdrojů s potřebnými technickými a provozními úpravami stávající vodovodní sítě.

Nouzové zásobování **pitnou vodou** bude zajišťováno dopravou pitné vody v množství maximálně 15 l/den×obyvatele cisternami v rámci závodu Severočeské vodovody a kanalizace, a.s. Nouzové zásobení pitnou vodou bude možno doplňovat balenou vodou.

Nouzové zásobování **užitkovou vodou** bude zajišťováno z veřejných a domovních studní. Při využívání zdrojů pro zásobení užitkovou vodou se bude postupovat podle pokynů územně příslušného hygienika.

C.7 Mapa



D. KANALIZACE A ČOV

D.1 Počet obyvatel připojených na kanalizaci

Počet připojených na kanalizaci					
2002	2005	2011	2018	2025	2030
0	0	0	0	0	0

D.2 Počet obyvatel připojených na ČOV

Počet připojených na ČOV					
2002	2005	2011	2018	2025	2030
0	0	0	0	0	0

D.5 Kanalizace – popis stávajícího stavu

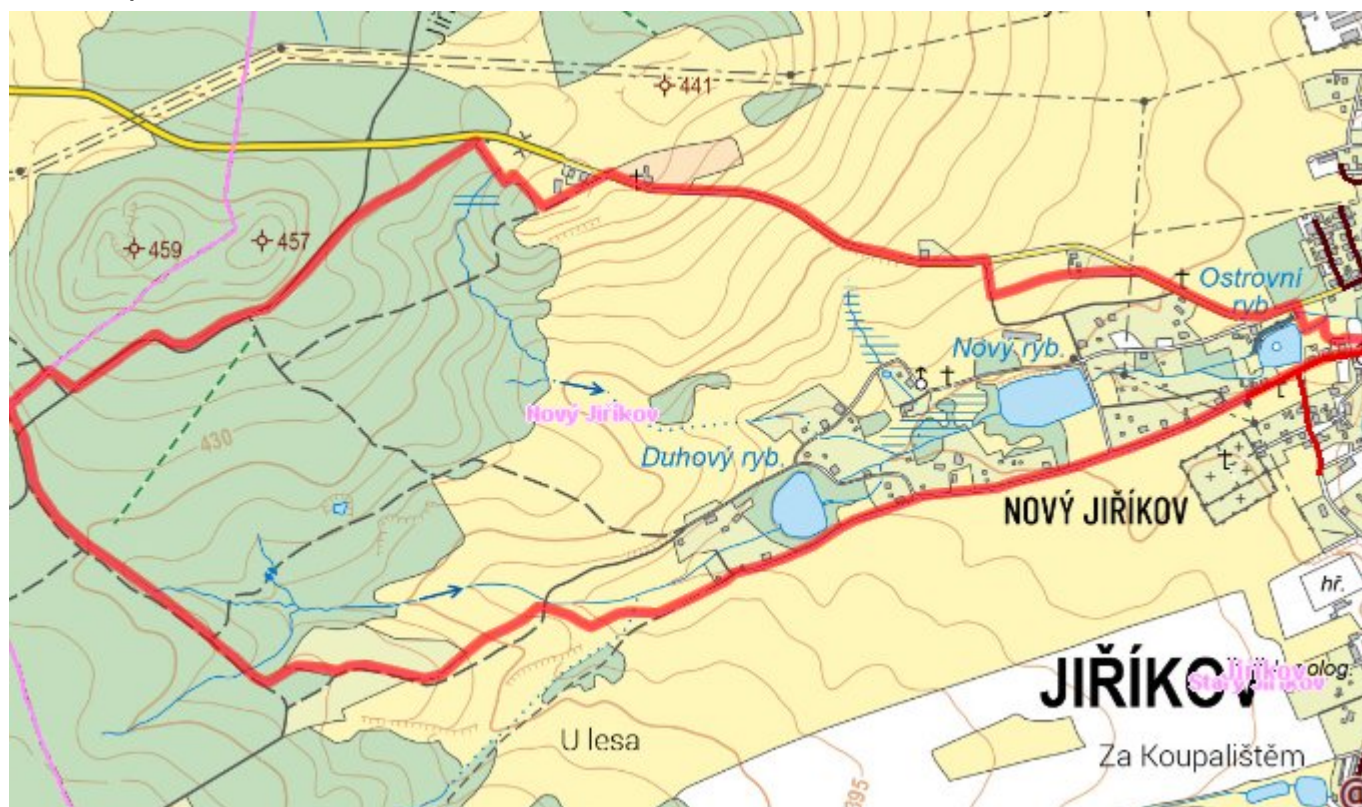
V Novém Jiříkově není vybudována kanalizační síť, splaškové vody jsou odváděny do bezodtokových jímek s vyvážením na ČOV Varnsdorf – 15 km (100%).

Dešťová voda je odváděna systémem příkopů, struh a propustků do místních vodotečí nebo vsakovány do terénu.

D.6 Kanalizace – popis návrhového stavu

V obci není plánovaná výstavba kanalizace.

D.7 Mapa

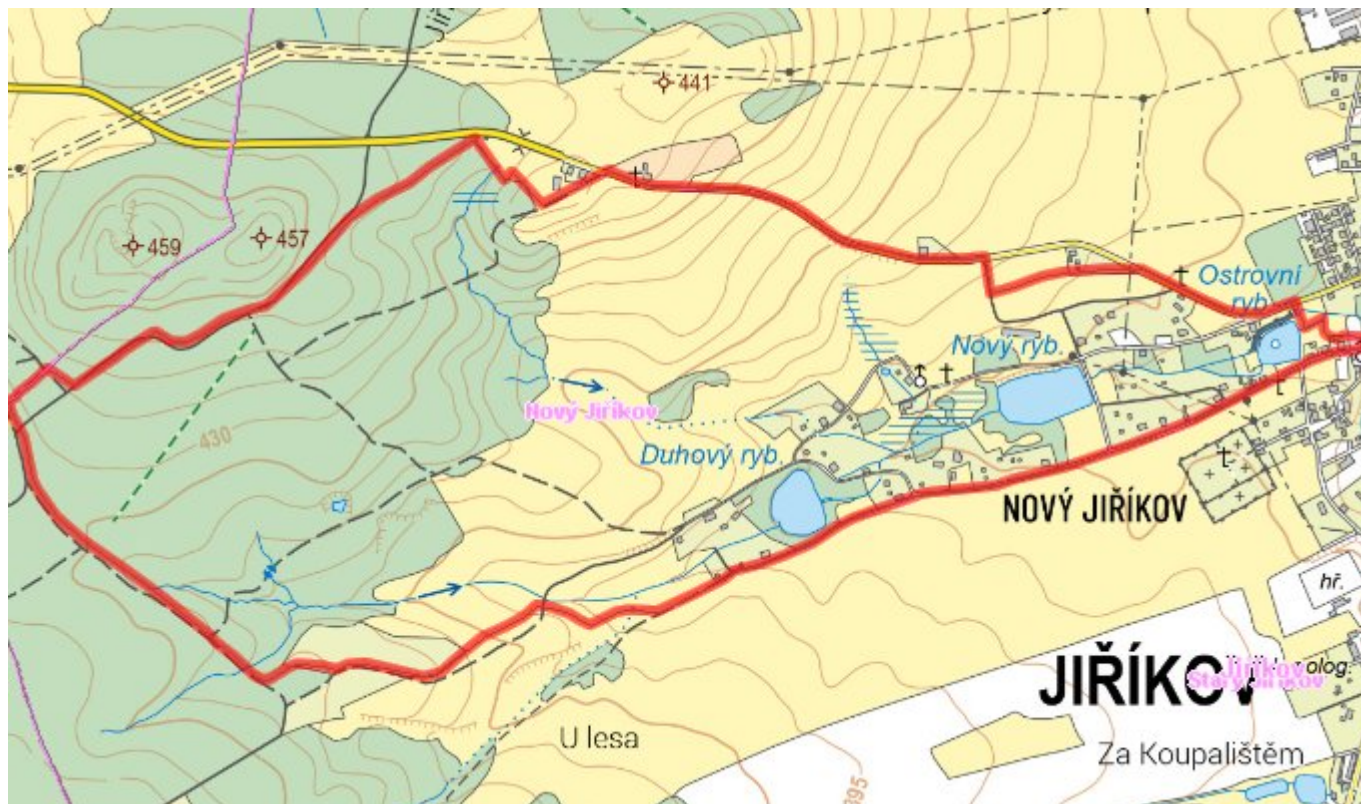


E. EKONOMICKÁ ČÁST

E.1 Předpokládané investiční náklady v letech 2018–2030 [tis. Kč]

Typ investice		
Vodovody	Kanalizace	Celkem
4 374,0	-	4 374,0

E.3 Mapa



F. AKTUALIZACE

Datum projednání	Číslo projednání	Typ projednání	Popis
11. 12. 2023	022/25Z/2023	usnesení zastupitelstva	
25. 4. 2022	024/14Z/2022	usnesení zastupitelstva	

G. VODOPRÁVNÍ ROZHODNUTÍ

Vodoprávní úřad	ČJ	Popis rozhodnutí	Výroky	Datum vydání	Soubory
Rumburk	OŽP/11010-13/vyc	stavební povolení k vodním dílům	Stavební povolení k vodním dílům	9. 4. 2013	PDF
Ústecký kraj	KUUK/144712/2019/ZPZ	Oprava dlažeb na Sprévé/Spree za nádražím	Stavební povolení k vodním dílům	2. 10. 2019	PDF
Ústecký kraj	3172/ZPZ/2018/D-05.2	Oprava dlažeb na Sprévé/Spree v Jiříkově	Stavební povolení k vodním dílům	11. 10. 2018	PDF