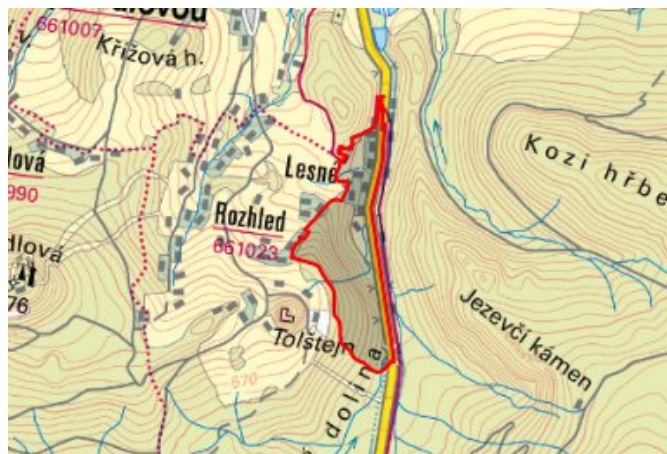


Jiřetín pod Jedlovou - CZ042.3502.4215.0334.03

A. OBEC

Jiřetín pod Jedlovou

Číslo obce PRVKUK	0334
Kód obce PRVKUK	CZ042.3502.4215.0334
Kód obce	562572
Číslo ORP (ČSÚ) Název ORP	744 (4215) Varnsdorf



Členění obce

Úplný kód části obce PRVKUK	Název části obce	Kód části obce PRVKUK	Kód části obce RÚIAN
CZ042.3502.4215.0334.03	Lesné	06101	61018

B. CHARAKTERISTIKA OBCE

B.1 Základní informace o obci

Místní část obce Jiřetín pod Jedlovou - Lesné leží jihozápadně od Varnsdorfu, v nadmořských výškách 424,00 - 460,00 m n.m. Zástavba je rozptýlená podél komunikace, bydlení individuální, hlavně rekreace. Obcí protéká Lesenský potok, dva místní potoky a na severním okraji obce je rybník. Území náleží do povodí Mandavy a leží v CHKO Lužické hory a CHOPAV Severočeská křída. Nepředpokládá se rozvoj obce.

B.2 Demografický vývoj

Bydlící obyvatelé	Počet bydlících obyvatel					
	2002	2005	2011	2018	2025	2030
trvale bydlící	6	6	8	8	8	8
přechodně bydlící	30	30	200	200	200	200
celkem	36	36	208	208	208	208

C. VODOVODY

C.1 Počet obyvatel připojených na vodovod

Počet připojených obyvatel					
2002	2005	2011	2018	2025	2030
6	6	6	208	208	208

C.2 Vodovody – popis stávajícího stavu

Lesné je zásobováno pitnou vodou z místního vodovodu (M-DC.065). Voda z pramenních jímek prameniště Lesné je svedena do VDJ Lesné 50 m³ (468,92 m n.m.) a potrubím DN 80 do obce. Rozvodné řady jsou staré převážně ocelové.

Majitelem a provozovatelem vodovodu je obec Jiřetín pod Jedlovou.

Obcí vede vodovodní přivaděč DN 175 z prameniště Lesné (pod Šebrem) do Varnsdorfu.

C.3 Vodovody – popis návrhového stavu

Do roku 2030 nejsou navrhována investiční opatření.

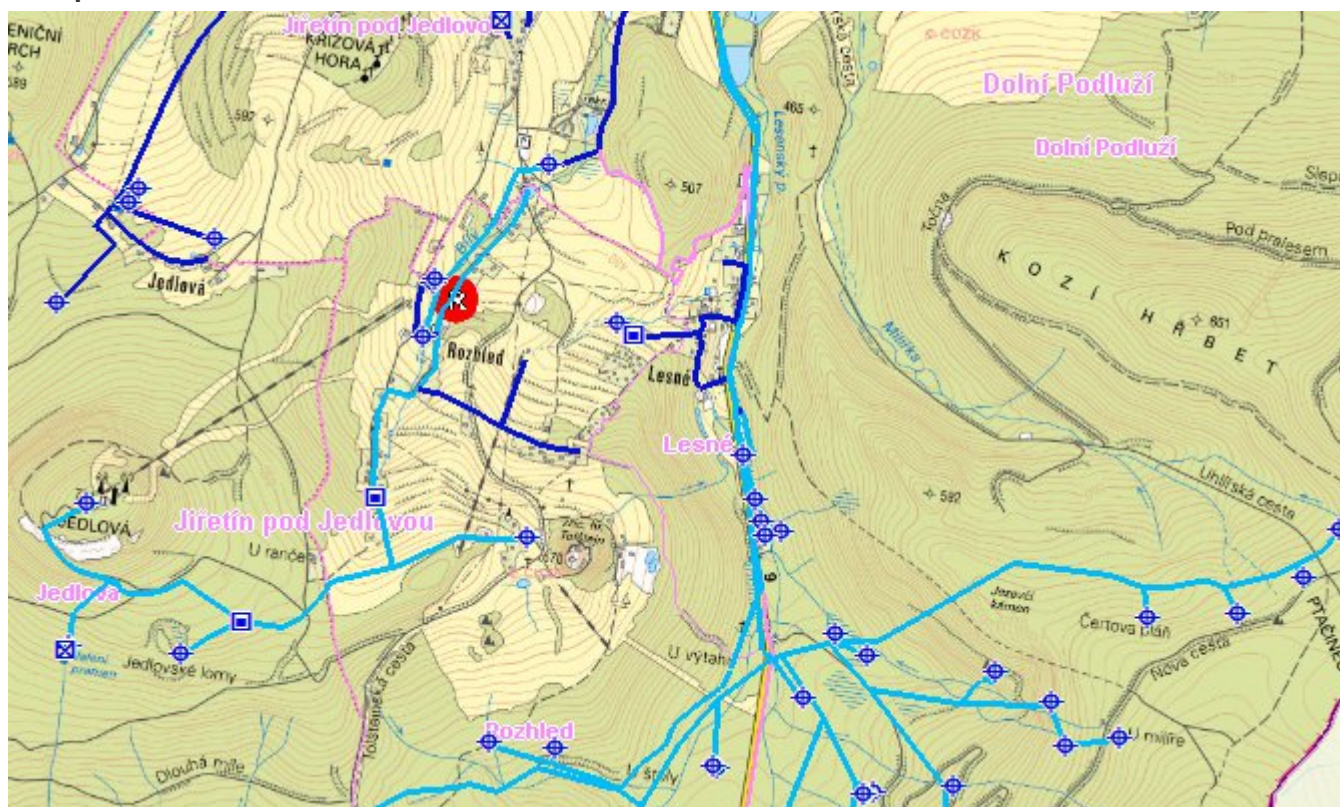
C.4 Nouzové zásobování vodou za krizové situace

Pro zajištění krizového zásobování vodou byly vytipovány na Děčínsku lokality Čertova voda, Dolní Žleb, Hřensko a Bělá. Dále je možno využívat zaměnitelnosti zdrojů s potřebnými technickými a provozními úpravami stávající vodovodní sítě.

Nouzové zásobování **pitnou vodou** bude zajišťováno dopravou pitné vody v množství maximálně 15 l/den×obyvatele cisternami v rámci závodu Severočeské vodovody a kanalizace, a.s. Zásobení pitnou vodou bude doplňováno balenou vodou.

Nouzové zásobování **užitkovou vodou** bude zajišťováno z vodovodu pro veřejnou potřebu. Při využívání zdrojů pro zásobení užitkovou vodou se bude postupovat podle pokynů územně příslušného hygienika.

Mapa



Bodové objekty

Ke kartě nejsou přiřazeny žádné bodové objekty typu vodovod

D. KANALIZACE A ČOV

D.1 Počet obyvatel připojených na ČOV

Počet připojených obyvatel					
2002	2005	2011	2018	2025	2030
0	0	0	0	0	0

D.2 Kanalizace – popis stávajícího stavu

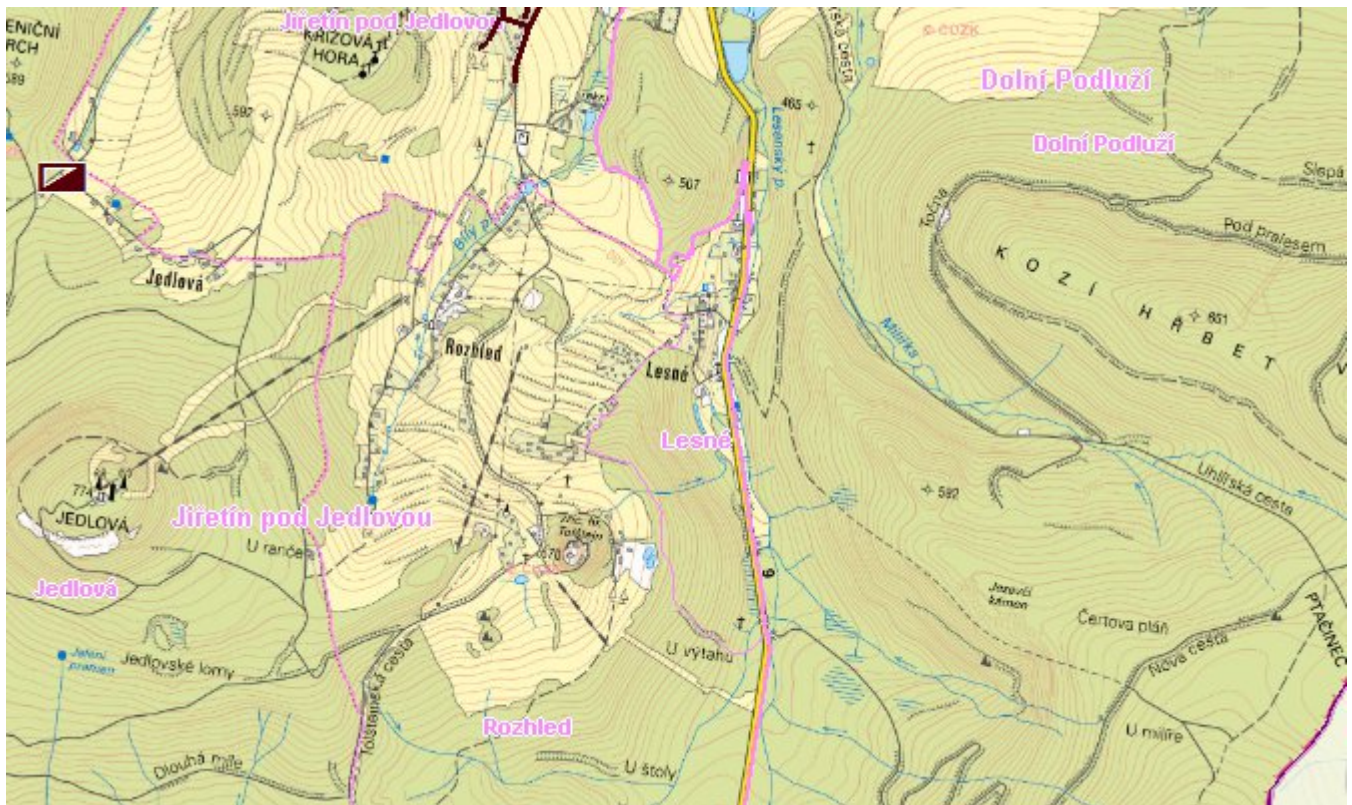
V Lesné není vybudovaná kanalizační síť, 100% splaškových vod od trvale bydlících obyvatel je odváděno do bezodtokových jímek s odvozem na ČOV Varnsdorf.

Dešťové vody jsou odváděny systémem příkopů, struh a propustků do místních vodotečí nebo vsakovány do terénu.

D.3 Kanalizace – popis návrhového stavu

V obci se předpokládá individuální likvidování splaškových vod. Pomocí domovních čistíren odpadních vod, bezodtokových jímek s odvozem splašků na ČOV Varnsdorf, nebo septiků s dočišťovacím stupněm. Veškeré nečištěné vody budou odváženy na ČOV Varnsdorf, vyvážení na pole je v rozporu se zákonem č. 185/2001 sb. a prováděcích vyhlášek o odpadech.

Mapa



Bodové objekty

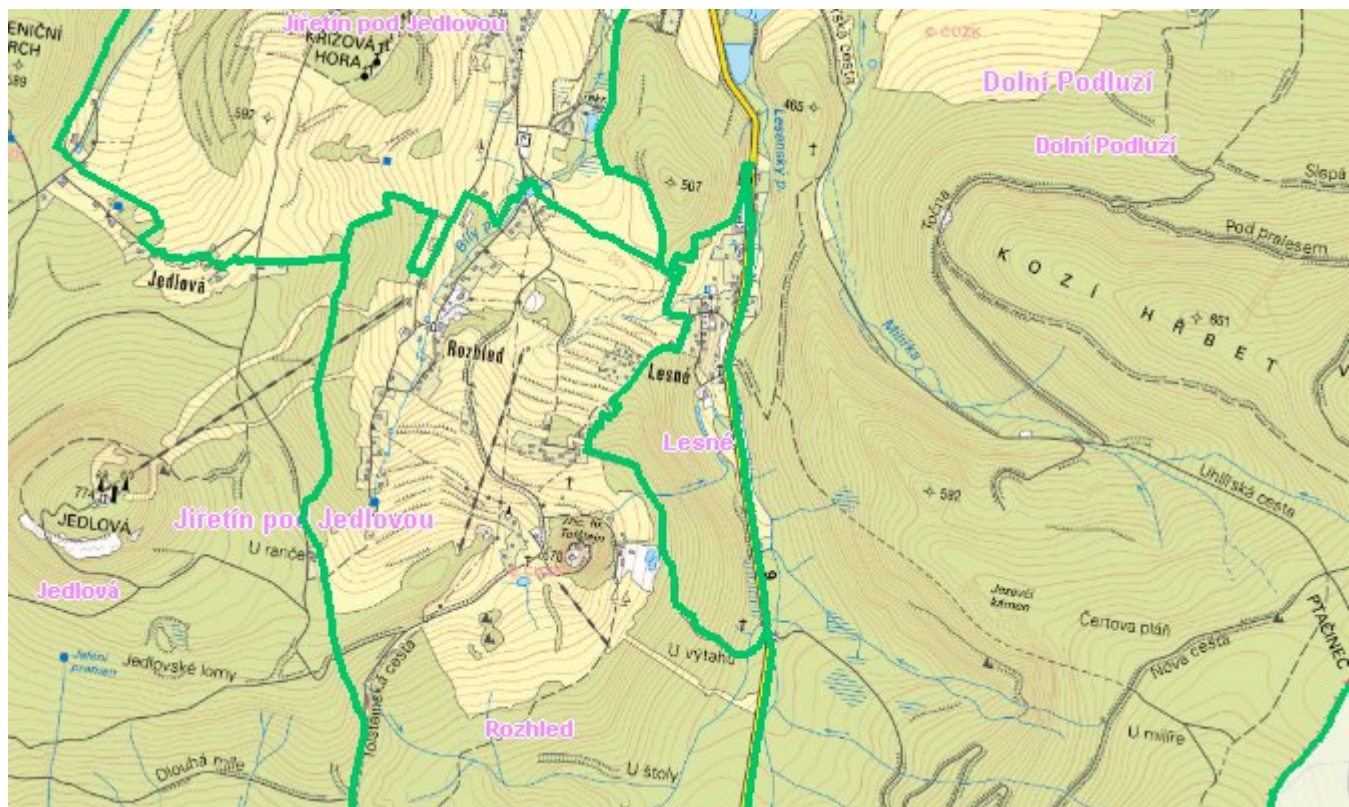
Ke kartě nejsou přiřazeny žádné bodové objekty typu kanalizace

E. EKONOMICKÁ ČÁST

Předpokládané investiční náklady v letech 2018 - 2030 [tis. Kč]

Typ investice		
Vodovody	Kanalizace	Celkem
0,0	0,0	0,0

Mapa



F. VODOPRÁVNÍ ROZHODNUTÍ

Vodoprávní úřad	Čj	Popis rozhodnutí	Výroky	Datum vydání	Soubory
Varnsdorf	MUVA24961/2011	stavební povolení	Stavební povolení k vodním dílům	21. 9. 2011	PDF
Varnsdorf	MUVA 1034/2016	manipulační a provozní řád Velký Jedlovský rybník	Další opatření vodoprávního úřadu	13. 1. 2016	PDF
Varnsdorf	MUVA 2400/2008	akumulace + nádrže	Nakládání s vodami , Stavební povolení k vodním dílům	9. 6. 2008	PDF
Varnsdorf	MUVA1034/2016Simll	manipulační a provozní řád Velký Jedlovský rybník	Další opatření vodoprávního úřadu	13. 1. 2016	PDF
Varnsdorf	MUVA 36042/2011	stavební povolení Malý Jedlovský rybník	Nakládání s vodami , Stavební povolení k vodním dílům	14. 12. 2015	PDF
Varnsdorf	MUVA 36134/2011Simll	akumulace povrchových vod	Nakládání s vodami	19. 12. 2011	PDF
Varnsdorf	MUVA 29386/2015	manipulační a provozní řád Malý Jedlovský rybník	Další opatření vodoprávního úřadu	4. 12. 2015	PDF
Varnsdorf	OŽP/2400/2008/Simll	ČOV Majer Tolštýn	Nakládání s vodami , Nakládání s vodami , Nakládání s vodami , Stavební povolení k vodním dílům , Stavební povolení k vodním dílům , Změna a zrušení povolení	10. 6. 2008	PDF
Varnsdorf	MUVA 36042/2015	stavební povolení	Nakládání s vodami	15. 12. 2011	PDF
Varnsdorf	MUVA 14210/2016	odstranění stavby VD	Stavební povolení k vodním dílům	26. 5. 2016	PDF
Varnsdorf	MUVA 3069/2008	nakládání + ČOV Tolštejn	Nakládání s vodami , Nakládání s vodami , Stavební povolení k vodním dílům , Stavební povolení k vodním dílům , Stavební povolení k vodním dílům	10. 6. 2008	PDF
Varnsdorf	MUVA 17707/2013	akumulační nádrž na Mezičkách	Nakládání s vodami , Stavební povolení k vodním dílům	8. 7. 2013	PDF
Varnsdorf	MUVA 407369/2019Simll	akumulace a rybník Jičetín pod Jedlovou	Nakládání s vodami , Stavební povolení k vodním dílům	10. 9. 2019	PDF