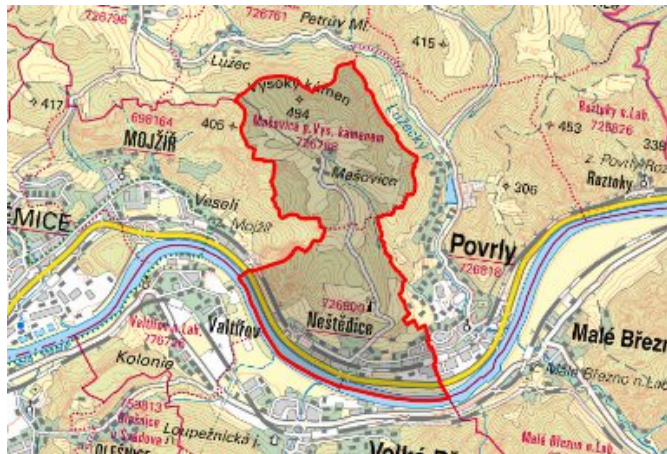


# Povrly - CZ042.3510.4214.0318.03

## A. OBEC

### Povrly

<b>Číslo obce PRVKUK</b>	0318
<b>Kód obce PRVKUK</b>	CZ042.3510.4214.0318
<b>Kód obce</b>	568155
<b>Číslo ORP (ČSÚ)</b> <b>Název ORP</b>	922 (4214) Ústí nad Labem



### Členění obce

<b>Úplný kód části obce PRVKUK</b>	<b>Název části obce</b>	<b>Kód části obce PRVKUK</b>	<b>Kód části obce RÚIAN</b>
CZ042.3510.4214.0318.03	Neštědvice	12680	126802

## B. CHARAKTERISTIKA OBCE

### B.1 Základní informace o obci

Malá sídelní lokalita Neštědvice leží severovýchodně od Ústí nad Labem, v nadmořské výšce 129 - 190 m n. m. Jedná se o obec s cca 650 trvale bydlícími obyvateli s 1 rekreačním objektem a ubytovacími zařízeními (40 lůžek). Zástavba je soustředěná na levém břehu Labe, obec je zastavěna rodinnými domy. Území náleží do povodí Labe a do CHKO České středohoří. Počet trvale žijících obyvatel bude mírně stoupat. V obci jsou pracovní příležitosti.

### B.2 Demografický vývoj

<b>Bydlící obyvatelé</b>	<b>Počet bydlících obyvatel</b>					
	<b>2002</b>	<b>2005</b>	<b>2011</b>	<b>2018</b>	<b>2025</b>	<b>2030</b>
trvale bydlící	649	672	711	750	-	-
přechodně bydlící	4	4	4	4	-	-
<b>celkem</b>	<b>653</b>	<b>676</b>	<b>715</b>	<b>754</b>	-	-

# C. VODOVODY

## C.1 Počet obyvatel připojených na vodovod

Počet připojených obyvatel					
2002	2005	2011	2018	2025	2030
627	651	693	735	-	-

## C.2 Vodovody – popis stávajícího stavu

Obec Neštědvice je zásobována ze skupinového vodovodu Ústí nad Labem – Krásné Březno OZSKUL.032 vodovodem OZ-SK-UL.032.2. Zdrojem vody je VDJ Povrly – 2 x 250 m<sup>3</sup> (190,00 / 195,00 m n. m.), do kterého přitéká voda z rozvodné sítě obce Neštěmice a zároveň z prameniště Povrly, Povrly PO2 a ze studny Lužec. Z vrtu Povrly PO2 a ze studny Lužec se voda do VDJ Povrly čerpá. Dále je možno lokalitu zásobovat z vod. systému města Ústí n.L.. Na vodovod je napojeno 97 % obyvatel. Majitelem vodárenského zařízení je Severočeská vodárenská společnost a.s. a majetek provozují Severočeské vodovody a kanalizace, a.s.

## C.3 Vodovody – popis návrhového stavu

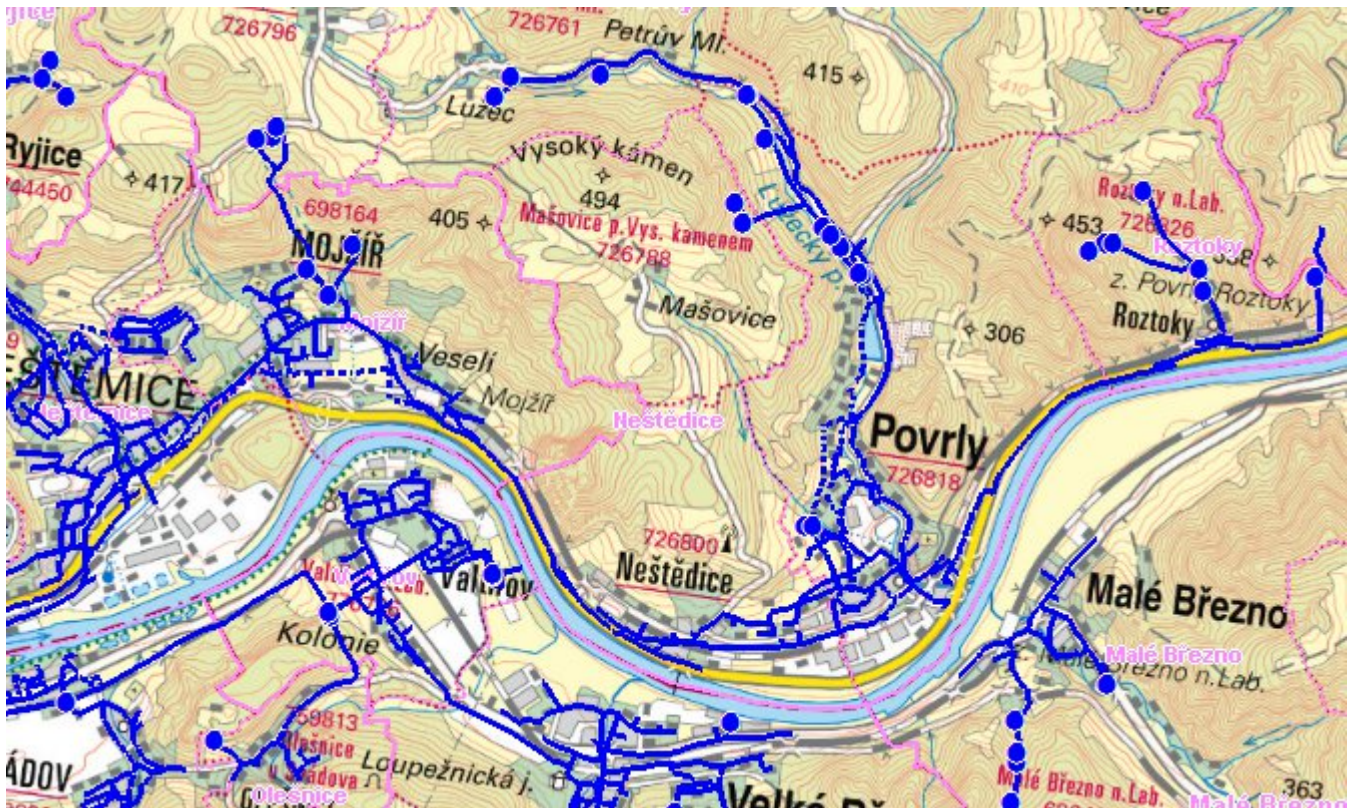
Vodovod je v celém rozsahu zástavby bez větších provozních problémů. Do budoucna se uvažuje s postupnou rekonstrukcí.

## C.4 Nouzové zásobování vodou za krizové situace

Pro zajištění krizového zásobování vodou byly vytipovány tyto podzemní zdroje - Ostrov, Sebusín a Tlučeň. Nouzové zásobování **pitnou vodou** bude zajišťováno dopravou pitné vody v množství maximálně 15 l/den x obyvatele cisternami v rámci závodu Severočeské vodovody a kanalizace, a.s. Nouzové zásobení pitnou vodou bude možno doplňovat balenou vodou.

Nouzové zásobování **užitkovou vodou** bude zajišťováno z veřejného vodovodu. Při využívání zdrojů pro zásobení užitkovou vodou se bude postupovat podle pokynů územně příslušného hygienika.

## Mapa



## Bodové objekty

Typ	Stav	Identifikátor	Popis	Objem	Objem - popis	Usnesení
Vodní zdroj	Stav	Povrly 2	ZD.U.L 032/4 Povrly			PRVK/2020
Vodní zdroj	Stav	Povrly 3	ZD.U.L 032/4 Povrly			PRVK/2020

## D. KANALIZACE A ČOV

### D.1 Počet obyvatel připojených na ČOV

Počet připojených obyvatel					
2002	2005	2011	2018	2025	2030
0	0	0	750	-	-

## D.2 Kanalizace – popis stávajícího stavu

Obec má jednotnou kanalizační síť K-UL.008-J.N. Hlavní stoka DN 500 je vedena souběžně se silnicí a je vyústěna přímo do Labe v místě přívozu.

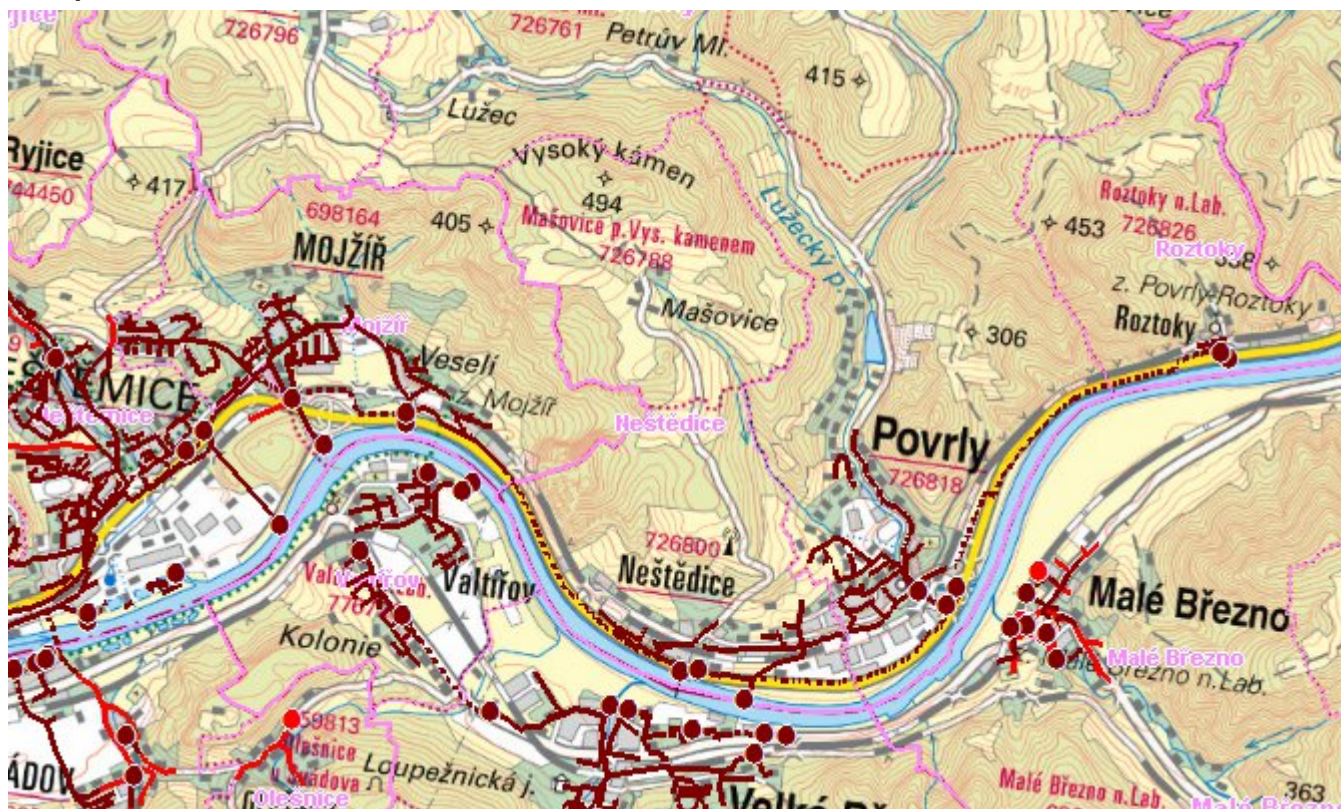
Odpadní vody od 47 % trvale bydlících obyvatel se předčistí v septických s odtokem do kanalizace, od 53 % jsou odpadní vody akumulovány v bezodtokých jímkách vyvážených na ČOV Ústí nad Labem.

Majitelem kanalizace je SVS a.s. a provozovatelem jsou kanalizace Severočeské vodovody a kanalizace, a.s.

## D.3 Kanalizace – popis návrhového stavu

Dostavba kanalizačního systému Ústí nad Labem – napojení Povrů, byla zařazena do projektu ISPA- No.2001/CZ/16/P/PE/004, který bude realizován v letech 2004 –2006. V rámci tohoto projektu bude 100 % obyvatel Neštědic napojeno na ČOV Ústí nad Labem.

### Mapa



### Bodové objekty

Typ	Stav	Identifikátor	Popis	Kapacita	Kapacita - popis	Usnesení
Čerpací stanice	Stav		Neštědice			PRVK/2020
Výústní objekt	Stav		vyust Neštědice			PRVK/2020
Výústní objekt	Stav		vyust Neštědice			PRVK/2020

# E. EKONOMICKÁ ČÁST

Předpokládané investiční náklady v letech 2018 - 2030 [tis. Kč]

Typ investice		
Vodovody	Kanalizace	Celkem
0,0	0,0	0,0

## Mapa

