

# Malečov - CZ042.3510.4214.0316.06

## A. OBEC

### Malečov

Číslo obce PRVKUK	0316
Kód obce PRVKUK	CZ042.3510.4214.0316
Kód obce	568104
Číslo ORP (ČSÚ) Název ORP	922 (4214) Ústí nad Labem



### Členění obce

Úplný kód části obce PRVKUK	Název části obce	Kód části obce PRVKUK	Kód části obce RÚIAN
CZ042.3510.4214.0316.06	Němčí	09070	90701

## B. CHARAKTERISTIKA OBCE

### B.1 Základní informace o obci

Místní část obce Malečov - Němčí leží jihovýchodně od Ústí nad Labem v nadmořské výšce 600 – 625 m n. m. Jedná se o obec do 10 trvale bydlících obyvatel a s 6 objekty využívanými k rodinné rekreaci. Zástavba v obci je soustředěná, venkovského charakteru. Území obce náleží do povodí Labe. Obcí protéká bezejmenný potok, Labe je vzdáleno 3 km. V místě je požární nádrž. Území obce zasahuje do CHKO České středohoří a do ochranného pásma vodního zdroje Němčí. Předpokládá se velmi mírný nárůst počtu obyvatel. Nepředpokládá se rozvoj obce. V obci nejsou pracovní příležitosti.

### B.2 Demografický vývoj

Bydlící obyvatelé	Počet bydlících obyvatel					
	2002	2005	2011	2018	2025	2030
trvale bydlící	8	8	9	10	-	-
přechodně bydlící	20	20	20	20	-	-
<b>celkem</b>	<b>28</b>	<b>28</b>	<b>29</b>	<b>30</b>	-	-

## C. VODOVODY

### C.1 Počet obyvatel připojených na vodovod

Počet připojených obyvatel					
2002	2005	2011	2018	2025	2030
8	8	9	10	-	-

### C.2 Vodovody – popis stávajícího stavu

Obec Němčí je zásobována z místního vodovodu Němčí M-UL.007. Zdrojem vody je studna, ze které se pomocí ČS Němčí u Malečova čerpá do VDJ Němčí – 1 x 30 m<sup>3</sup> (633 / 635 m n. m.). Na vodovod je napojeno 100 % obyvatel. Majitelem vodovodu je SVS a.s. a provozovatelem jsou Severočeské vodovody a kanalizace, a.s.

### C.3 Vodovody – popis návrhového stavu

Vodovod je v celém rozsahu zástavby bez větších provozních problémů.

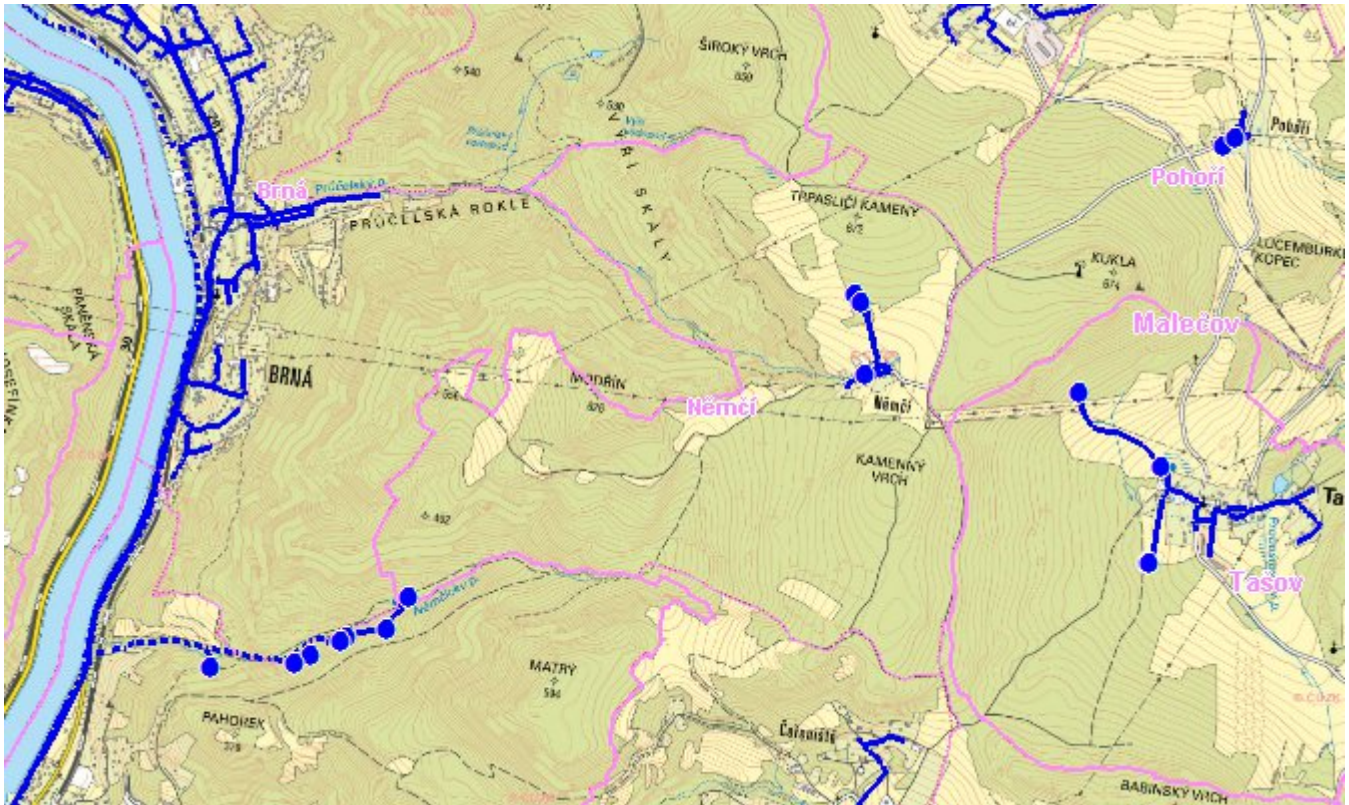
### C.4 Nouzové zásobování vodou za krizové situace

Pro zajištění krizového zásobování pitnou vodou jsou vytipovány zdroje Ostrov, Sebužín, Tlučeň.

Nouzové zásobování **pitnou vodou** bude zajišťováno dopravou pitné vody v množství maximálně 15 l/den x obyvatele cisternami v rámci závodu Severočeské vodovody a kanalizace, a.s. Nouzové zásobení pitnou vodou bude možno doplňovat balenou vodou.

Nouzové zásobování **užitkovou vodou** bude zajišťováno z veřejného vodovodu. Při využívání zdrojů pro zásobení užitkovou vodou se bude postupovat podle pokynů územně příslušného hygienika.

## Mapa



## Bodové objekty

Typ	Stav	Identifikátor	Popis	Objem	Objem - popis	Usnesení
Vodojem	Stav	VDJ.UL.007/1	VDJ.UL.007/1 Němčí u Malečova		1x30m3	PRVK/2020
Vodní zdroj	Stav	Jedlina 1	ZD.UL 031/30 Jedlina			PRVK/2020
Vodní zdroj	Stav	Němčí	ZD.UL 007/1 Němčí			PRVK/2020
Čerpací stanice	Stav	CS.UL 007/1	CS.UL 007/1 Němčí u Malečova			PRVK/2020

## D. KANALIZACE A ČOV

### D.1 Počet obyvatel připojených na ČOV

Počet připojených obyvatel					
2002	2005	2011	2018	2025	2030
0	0	0	0	-	-

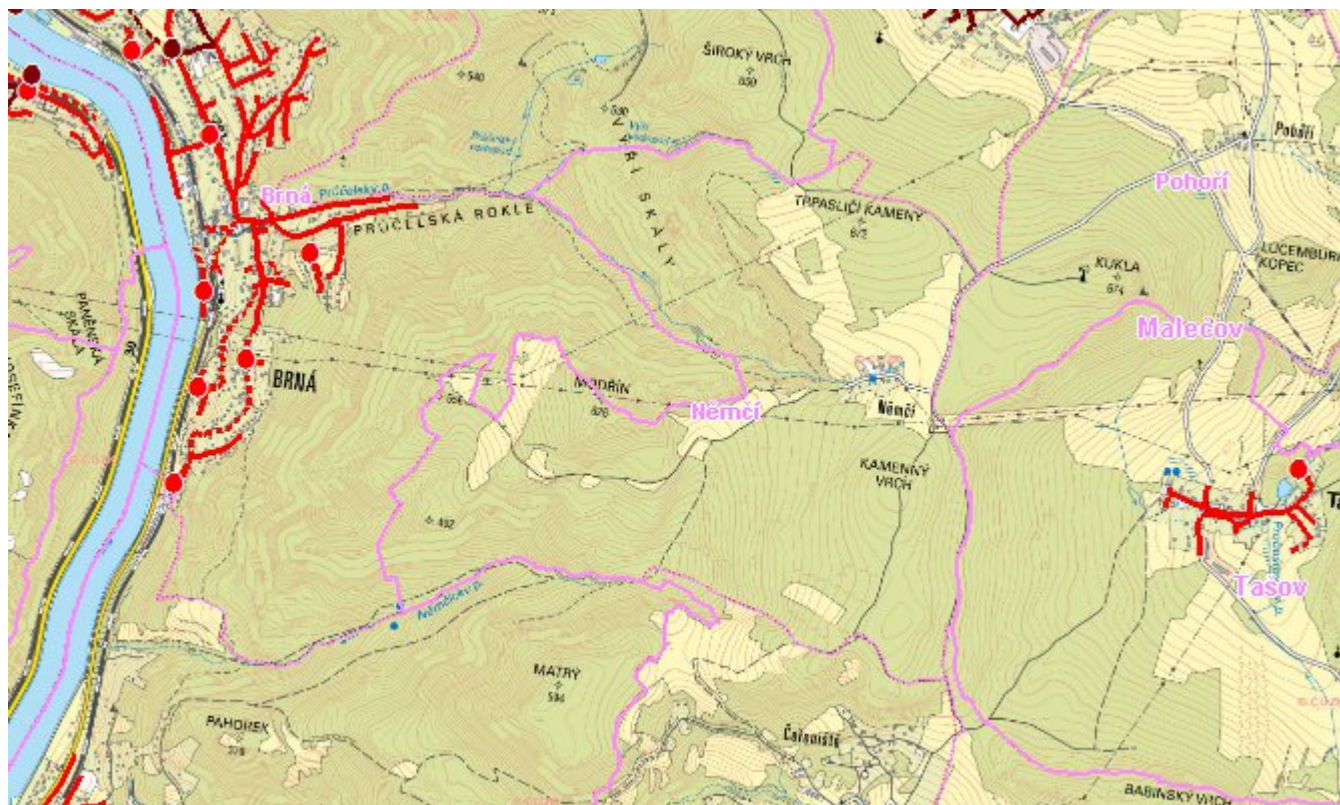
## D.2 Kanalizace – popis stávajícího stavu

V obci Němčí není kanalizační systém, odpadní vody od 100 % trvale bydlících obyvatel jsou akumulovány v bezodtokových jímkách a vyváženy na ČOV Ústí nad Labem.

## D.3 Kanalizace – popis návrhového stavu

Po roce 2016 navrhujeme stávající bezodtokové jímky rekonstruovat.

## Mapa



## Bodové objekty

Ke kartě nejsou přiřazeny žádné bodové objekty typu kanalizace

## E. EKONOMICKÁ ČÁST

Předpokládané investiční náklady v letech 2018 - 2030 [tis. Kč]

Typ investice		
Vodovody	Kanalizace	Celkem
0,0	0,0	0,0

# Mapa

