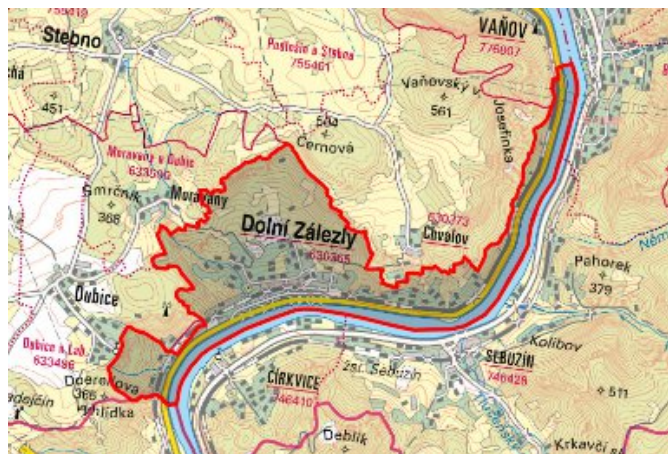


Dolní Zálezly - CZ042.3510.4214.0308.01 - návrhový stav k připomínkám 2022

A. OBEC

Dolní Zálezly

Číslo obce PRVKUK	0308
Kód obce PRVKUK	CZ042.3510.4214.0308
Kód obce	567931
Číslo ORP (ČSÚ) Název ORP	922 (4214) Ústí nad Labem



Členění obce

Úplný kód části obce PRVKUK	Název části obce	Kód části obce PRVKUK	Kód části obce RÚIAN
CZ042.3510.4214.0308.01	Dolní Zálezly	03036	30368

B. CHARAKTERISTIKA OBCE

B.1 Základní informace o obci

Obec Dolní Zálezly leží jižně od Ústí nad Labem v Českém středohoří na levém břehu Labe v nadmořské výšce 141 - 220 m n. m. Zástavba je soustředěná, po krajích rozptýlená. Požární voda může být odebírána z řeky Labe. Obec leží v CHKO České středohoří a v ochranných pásmech vodních zdrojů Dolní Zálezly a Dubický pramen. Do budoucna lze předpokládat mírný nárůst počtu obyvatel, nicméně vzhledem k poloze obce v uzavřeném údolí půjde především o přeměnu rekreačních objektů na objekty k trvalému bydlení.

B.2 Demografický vývoj

Bydlící obyvatelé	Počet bydlících obyvatel					
	2002	2005	2011	2018	2025	2030
trvale bydlící	505	529	576	548	556	563
přechodně bydlící	900	909	902	949	943	940
celkem	1 405	1 438	1 478	1 497	1 499	1 503

C. VODOVODY

C.1 Počet obyvatel připojených na vodovod

Počet připojených obyvatel					
2002	2005	2011	2018	2025	2030
505	529	569	572	580	587

C.2 Vodovody – popis stávajícího stavu

Obec Dolní Zálezly je zásobována vodou ze skupinového vodovodu Dolní Zálezly OZ-SK-UL.024 vodovodem OZ-SK-UL.024.4. Z VDJ Dubice PK – 1 x 10 m³ (254,00 / 256,00 m n. m.) je zásobován VDJ Dolní Zálezly - horní – 1 x 100 m³ (239,00 / 241,00 m n. m.). Z VDJ Dolní Zálezly - horní voda přetéká do VDJ Dolní Zálezly - dolní – 1 x 50 m³ (210,50 / 212,50 m n. m.), který je dotován z vlastního zdroje Dolní Zálezly. VDJ Dubice PK je zásobován vodou z oblastního vodovodu Žernoseky a zároveň je dotován z vlastního zdroje Dubický pramen.

Vodovod je v majetku Severočeské vodárenské společnosti a.s. a provozovatelem jsou Severočeské vodovody a kanalizace, a.s.

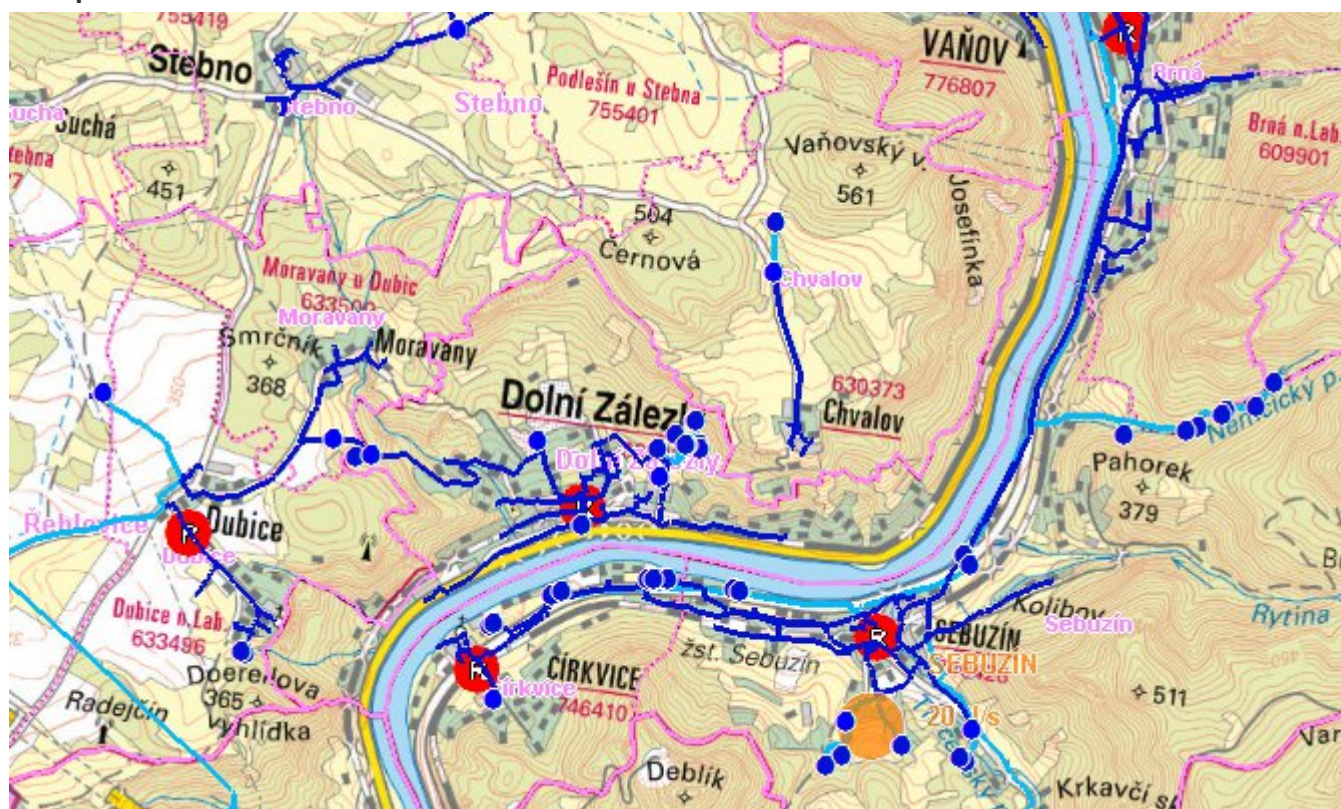
C.3 Vodovody – popis návrhového stavu

S ohledem na vysoký podíl vody nefakturované a specifické úniky vody z potrubí se v obci Dolní Zálezly předpokládá do roku 2030 provedení opatření, která povedou ke snížení podílu vody nefakturované na celkové spotřebě vody. Před rozhodnutím o přípravě rekonstrukce bude nutné posoudit příčiny vyšších hodnot vody nefakturované a prověřit technický a provozní stav rozvodné sítě a případně navrhnout rekonstrukci rozvodné sítě. Objem investičních nákladů, který je potřebný na realizaci těchto opatření je vyjádřen formou návrhu rekonstrukce rozvodné sítě v obci.

C.4 Nouzové zásobování vodou za krizové situace

Pro zajištění krizového zásobování pitnou vodou jsou vytipovány zdroje Ostrov, Sebužín, Tlučeň. Nouzové zásobování **pitnou vodou** bude zajišťováno dopravou pitné vody v množství maximálně 15 l/den×obyvatele cisternami v rámci závodu Severočeské vodovody a kanalizace, a.s. Nouzové zásobení pitnou vodou bude možno doplňovat balenou vodou. Nouzové zásobování **užitkovou vodou** bude zajišťováno z veřejného vodovodu. Při využívání zdrojů pro zásobení užitkovou vodou se bude postupovat podle pokynů územně příslušného hygienika.

Mapa



Bodové objekty

Typ	Stav	Identifikátor	Popis	Objem	Objem - popis	Usnesení
Čerpací stanice	Stav	CS.UL 024/1	CS.UL 024/1 Dolní Zálezly			PRVK\2021
Vodnjem zemní	Stav	VDJ.UL 024/2	VDJ.UL 024/2 Dolní Zálezly - horní	100	100 m3	PRVK\2021
Vodnjem zemní	Stav	VDJ.UL 024/3	VDJ.UL 024/3 Moravany PK	10	10 m3	PRVK\2021
Vodnjem zemní	Stav	VDJ.UL 024/1	VDJ.UL 024/1 Dolní Zálezly - dolní	50	50 m3	PRVK\2021
Vodní zdroj	Stav	Dolní Zálezly 1a	ZD.UL 024/1 Dolní Zálezly			PRVK\2021
Vodní zdroj	Stav	Dolní Zálezly 2a	ZD.UL 024/1 Dolní Zálezly			PRVK\2021
Vodní zdroj	Stav	Dolní Zálezly 2b	ZD.UL 024/1 Dolní Zálezly			PRVK\2021
Vodní zdroj	Stav	Dolní Zálezly 3b	ZD.UL 024/1 Dolní Zálezly			PRVK\2021
Vodní zdroj	Stav	Dolní Zálezly 4	ZD.UL 024/1 Dolní Zálezly			PRVK\2021
Vodní zdroj	Stav	Dolní Zálezly 5	ZD.UL 024/1 Dolní Zálezly			PRVK\2021
Vodní zdroj	Stav	Dolní Zálezly 1b	ZD.UL 024/1 Dolní Zálezly			PRVK\2021
Vodní zdroj	Stav	Dolní Zálezly 3a	ZD.UL 024/1 Dolní Zálezly			PRVK\2021
Vodní zdroj	Stav	Dolní Zálezly Dubický prame	ZD.UL 024/2 Dolní Zálezly Dubický pramen			PRVK\2021

D. KANALIZACE A ČOV

D.1 Počet obyvatel připojených na ČOV

Počet připojených obyvatel					
2002	2005	2011	2018	2025	2030
0	0	0	0	0	0

D.2 Kanalizace – popis stávajícího stavu

V obci je vybudovaná jednotná kanalizace K-UL.001-J.N. Stoková síť je tvořena potrubím DN300 až DN600 v převážné většině betonovým, novější stoky jsou z PVC a kameniny. Celková délka kanalizační sítě je 3,5 km. Všechny odpadní vody jsou odvedeny do ČSOV (Q=25 l/s) a následně přečerpávány do výusti do řeky Labe.

Odpadní vody od 12% trvale bydlících obyvatel jsou akumulovány v bezodtokových jímkách vyvážených na ČOV Ústí nad Labem, od 10% trvale bydlících obyvatel jsou čištěny v septicích s odtokem do vodoteče, od 56% trvale bydlících obyvatel jsou čištěny v septicích s odtokem do kanalizace a od 22% trvale bydlících obyvatel jsou čištěny v septicích se vsakováním.

Majitelem kanalizace je Severočeská vodárenská společnost, a.s. a provozovatelem kanalizace jsou Severočeské vodovody a kanalizace, a.s.

D.3 Kanalizace – popis návrhového stavu

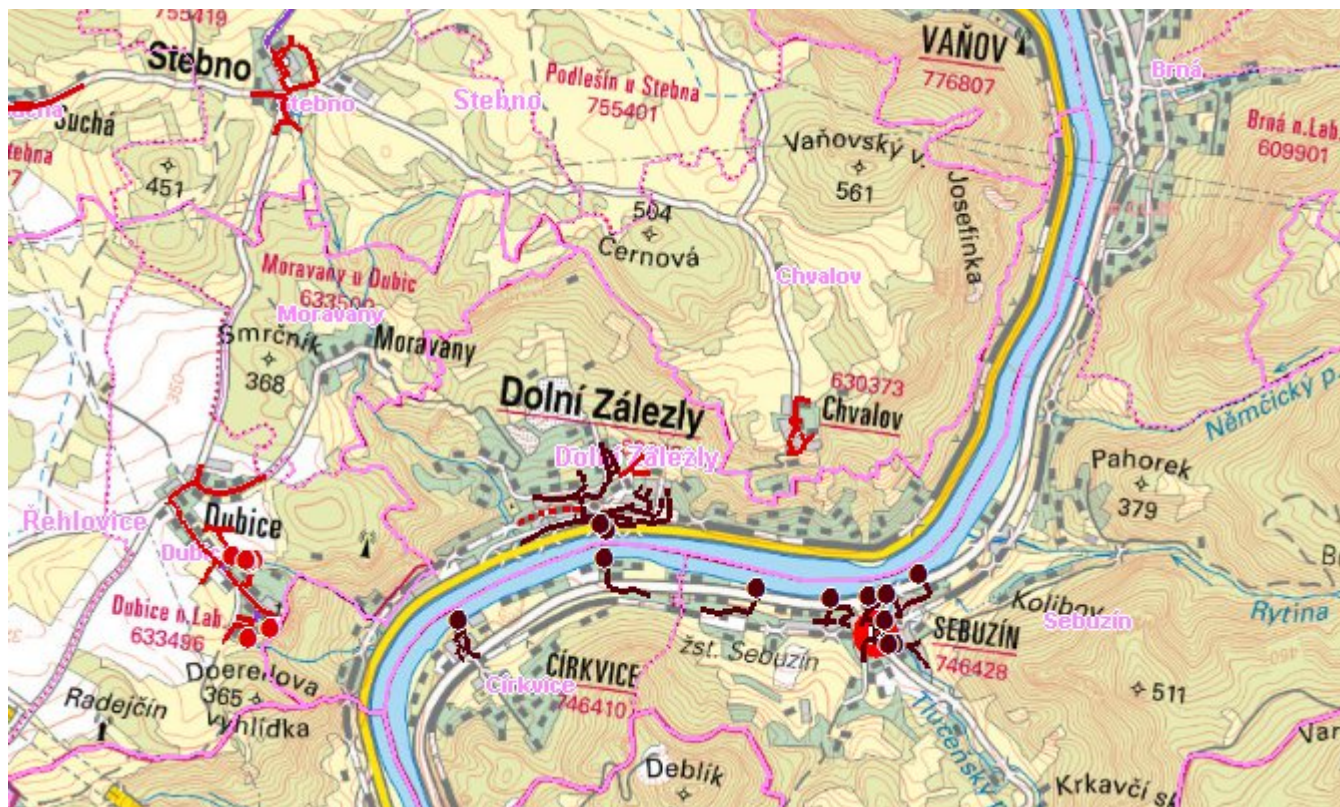
Kanalizační systém je z větší části vybudovaný, obec plánuje dostavbu kanalizace v dosud 3 neodkanalizovaných ulicích a další novou výstavbu, případná realizace návrhu se nepředpokládá do roku 2030.

Dle dlouhodobé koncepce rozvoje SVS a.s. č. stavby UL038315 se navrhuje přepojení stávajících výustí na navrženou stokovou síť v kombinaci s čerpacími stanicemi a výtlačným potrubím, které zajistí odvedení odpadních vod na nově vybudovanou ČOV Sebusín 1000EO, případná realizace návrhu se nepředpokládá do roku 2030.

V současné době probíhá rekonstrukce kanalizace v ulici Květinová. Ukončení rekonstrukce se předpokládá do roku 2021.

V cílovém roce 2030 zůstane zachován stávající způsob likvidace odpadních vod.

Mapa



Bodové objekty

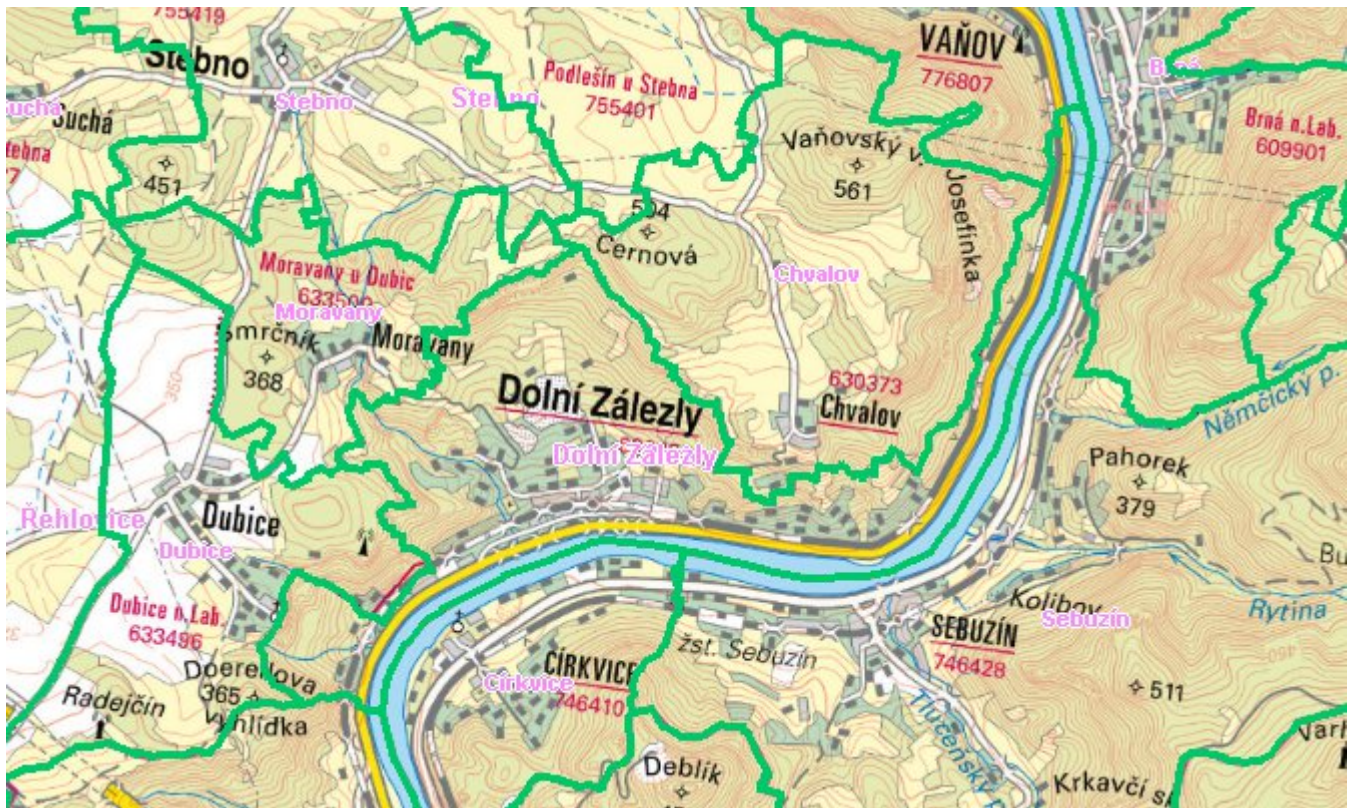
Typ	Stav	Identifikátor	Popis	Kapacita	Kapacita - popis	Usnesení
Čerpací stanice	Stav	CSOV.UJ 001/1	ČS Dolní Zálezly			PRVK\2021
Výústní objekt	Stav		Dolní Zálezly - Pražská p1179/1			PRVK\2021

E. EKONOMICKÁ ČÁST

Předpokládané investiční náklady v letech 2018 - 2030 [tis. Kč]

Typ investice		
Vodovody	Kanalizace	Celkem
20 608,0	3 320,0	23 928,0

Mapa



F. VODOPRÁVNÍ ROZHODNUTÍ

Vodoprávní úřad	Čj	Popis rozhodnutí	Výroky	Datum vydání	Soubory
Ústí nad Labem	MMUL/OŽP/VHO/29436/2020/Lípj	Vrt pro studnu, p.p.č. 1102, k.ú. Dolní Zálezly	Povolení k některým činnostem	23. 1. 2020	PDF
Ústí nad Labem	MM/VHO/OŽP/147627/2013/D-373	Moravanka - oprava a rekonstrukce opevnění koryta	Stavební povolení k vodním dílům	5. 3. 2014	PDF