

Žim - CZ042.3509.4213.0307.02

A. OBEC

Žim

Číslo obce PRVKUK	0307
Kód obce PRVKUK	CZ042.3509.4213.0307
Kód obce	567884
Číslo ORP (ČSÚ) Název ORP	914 (4213) Teplice



Členění obce

Úplný kód části obce PRVKUK	Název části obce	Kód části obce PRVKUK	Kód části obce RÚIAN
CZ042.3509.4213.0307.02	Záhoří	19698	196983

B. CHARAKTERISTIKA OBCE

B.1 Základní informace o obci

Obec Záhoří leží v chráněné krajinné oblasti Českého Středoohoří. Zástavbu tvoří převážně rodinné domky podél místních komunikací. Obec se rozkládá v nadmořské výšce 510 – 530 m n. m. Jedná se o obec do 20 trvale bydlících obyvatel. Území obce náleží do povodí řeky Ohře. Obcí protéká Záhořský potok. Předpokládá se mírný pokles počtu trvale bydlících obyvatel. V obci nejsou pracovní příležitosti.

B.2 Demografický vývoj

Bydlící obyvatelé	Počet bydlících obyvatel					
	2002	2005	2011	2018	2025	2030
trvale bydlící	18	17	15	14	-	-
přechodně bydlící	13	13	13	13	-	-
celkem	31	30	28	27	-	-

C. VODOVODY

C.1 Počet obyvatel připojených na vodovod

Počet připojených obyvatel					
2002	2005	2011	2018	2025	2030
18	17	15	14	-	-

C.2 Vodovody – popis stávajícího stavu

Obec Záhoří je zásobována místním vodovodem Záhoří MTP.039 z vlastních zdrojů. Majitelem a provozovatelem vodárenského zařízení je obec Žim. Na vodovod je napojeno 100 % obyvatel.

C.3 Vodovody – popis návrhového stavu

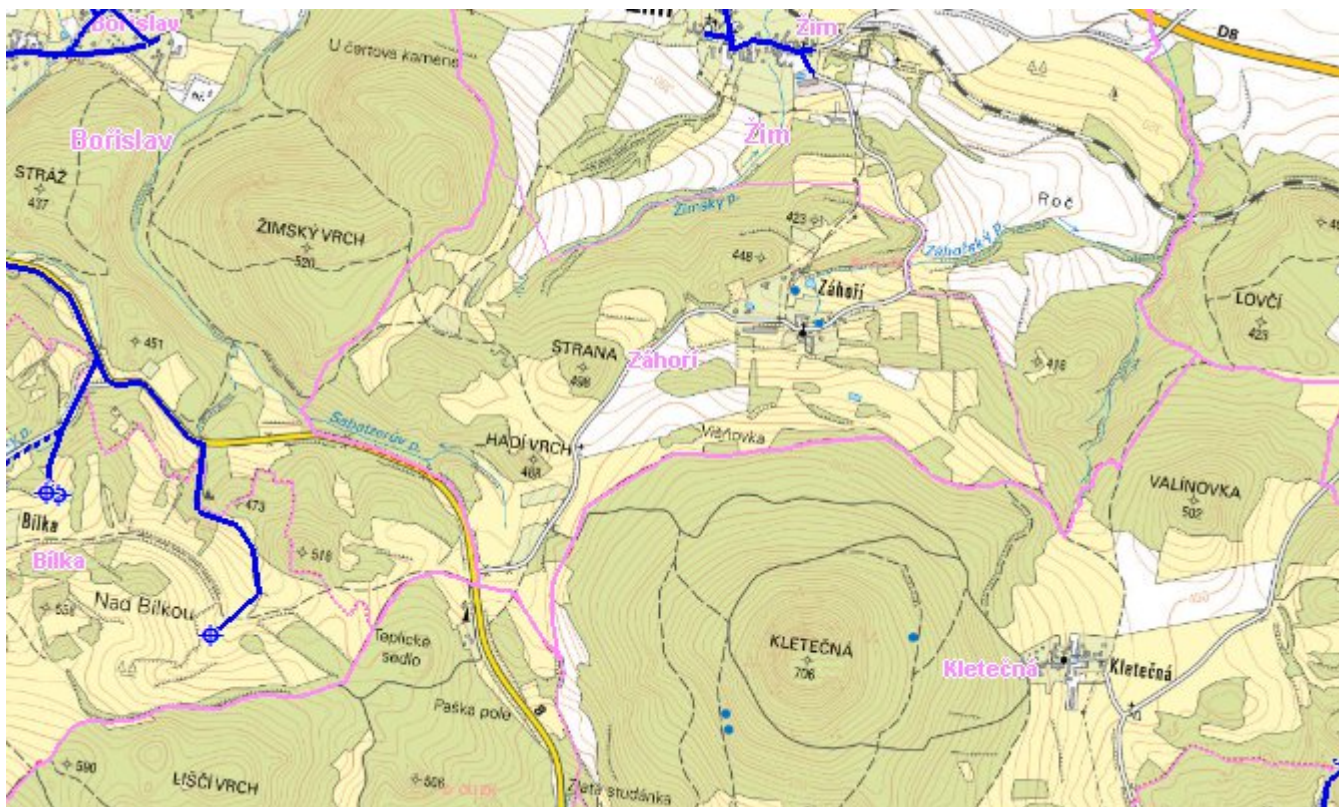
Vodovod je v celém rozsahu bez větších provozních problémů.

C.4 Nouzové zásobování vodou za krizové situace

Pro zajištění krizového zásobování pitnou vodou jsou vytipovány zdroje Staré Fláje a Dubí - štola. Nouzové zásobování **pitnou vodou** bude zajišťováno dopravou pitné vody v množství maximálně 15 l/den×obyvatele cisternami v rámci závodu Severočeské vodovody a kanalizace, a.s. Nouzové zásobení pitnou vodou bude možno doplňovat balenou vodou.

Nouzové zásobování **užitkovou vodou** bude zajišťováno z veřejného vodovodu. Při využívání zdrojů pro zásobení užitkovou vodou se bude postupovat podle pokynů územně příslušného hygienika.

Mapa



Bodové objekty

Ke kartě nejsou přiřazeny žádné bodové objekty typu vodovod

D. KANALIZACE A ČOV

D.1 Počet obyvatel připojených na ČOV

Počet připojených obyvatel					
2002	2005	2011	2018	2025	2030
0	0	0	0	-	-

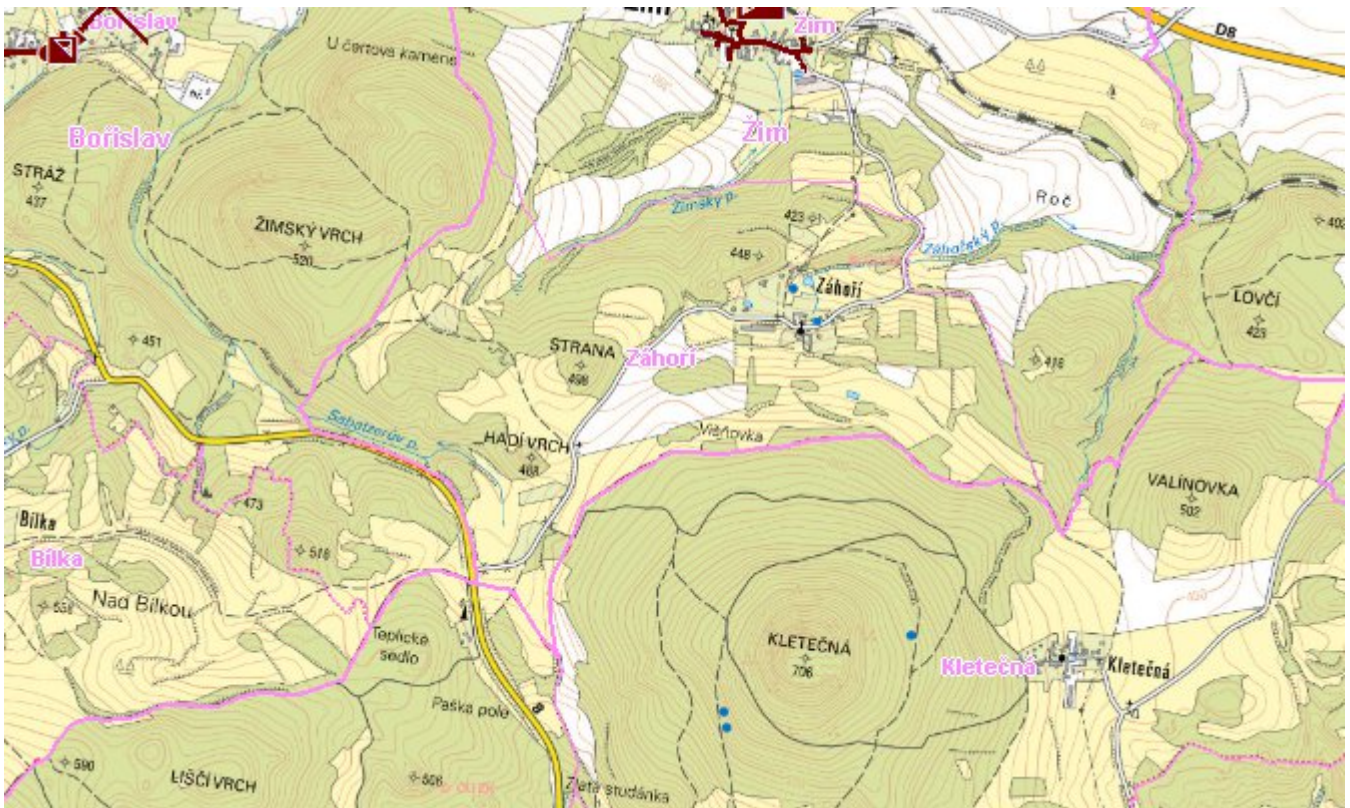
D.2 Kanalizace – popis stávajícího stavu

Obec Záhohří nemá kanalizaci. Odpadní vody od 50 % trvale bydlících obyvatel jsou zachycovány v septicích se zaústěním do vodoteče a 50 % trvale bydlících obyvatel má septiky se vsakováním.

D.3 Kanalizace – popis návrhového stavu

S ohledem na velikost obce není investičně a provozně výhodné budovat kanalizační systém a ČOV. Po roce 2016 budou stávající septiky intenzifikovány na MČOV.

Mapa



Bodové objekty

Ke kartě nejsou přiřazeny žádné bodové objekty typu kanalizace

E. EKONOMICKÁ ČÁST

Předpokládané investiční náklady v letech 2018 - 2030 [tis. Kč]

Typ investice		
Vodovody	Kanalizace	Celkem
0,0	0,0	0,0

Mapa

