

Osek - CZ042.3509.4213.0299.02

A. OBEC

Osek

Číslo obce PRVKUK	0299
Kód obce PRVKUK	CZ042.3509.4213.0299
Kód obce	567779
Číslo ORP (ČSÚ) Název ORP	914 (4213) Teplice



Členění obce

Úplný kód části obce PRVKUK	Název části obce	Kód části obce PRVKUK	Kód části obce RÚIAN
CZ042.3509.4213.0299.02	Dlouhá Louka	11295	112950

B. CHARAKTERISTIKA OBCE

B.1 Základní informace o obci

Obec Dlouhá louka leží na náhorní rovině Krušných hor a leží v CHOPAV Krušné hory. Katastrální území části obce se nachází v ochranném pásmu přírodních léčivých zdrojů Teplice – stupeň II.B. Svým územím zasahuje do ochranného pásma I. stupně vodních zdrojů Dlouhá Louka, Hrad Osek a Dolní Háj. Obec se rozkládá v nadmořské výšce 800 - 870 m n. m. Zástavba je tvořena převážně rodinnými a rekreačními objekty podél komunikace. Obec patří do povodí Ohře. V obci nejsou pracovní příležitosti.

B.2 Demografický vývoj

Bydlící obyvatelé	Počet bydlících obyvatel					
	2002	2005	2011	2018	2025	2030
trvale bydlící	8	9	8	7	14	19
přechodně bydlící	360	360	328	345	345	345
celkem	368	369	336	352	359	364

C. VODOVODY

C.1 Počet obyvatel připojených na vodovod

Počet připojených obyvatel					
2002	2005	2011	2018	2025	2030
0	0	0	0	0	0

C.2 Vodovody – popis stávajícího stavu

Obec Dlouhá Louka nemá vodovod. Zásobování pitnou vodou je individuální z domovních studní.

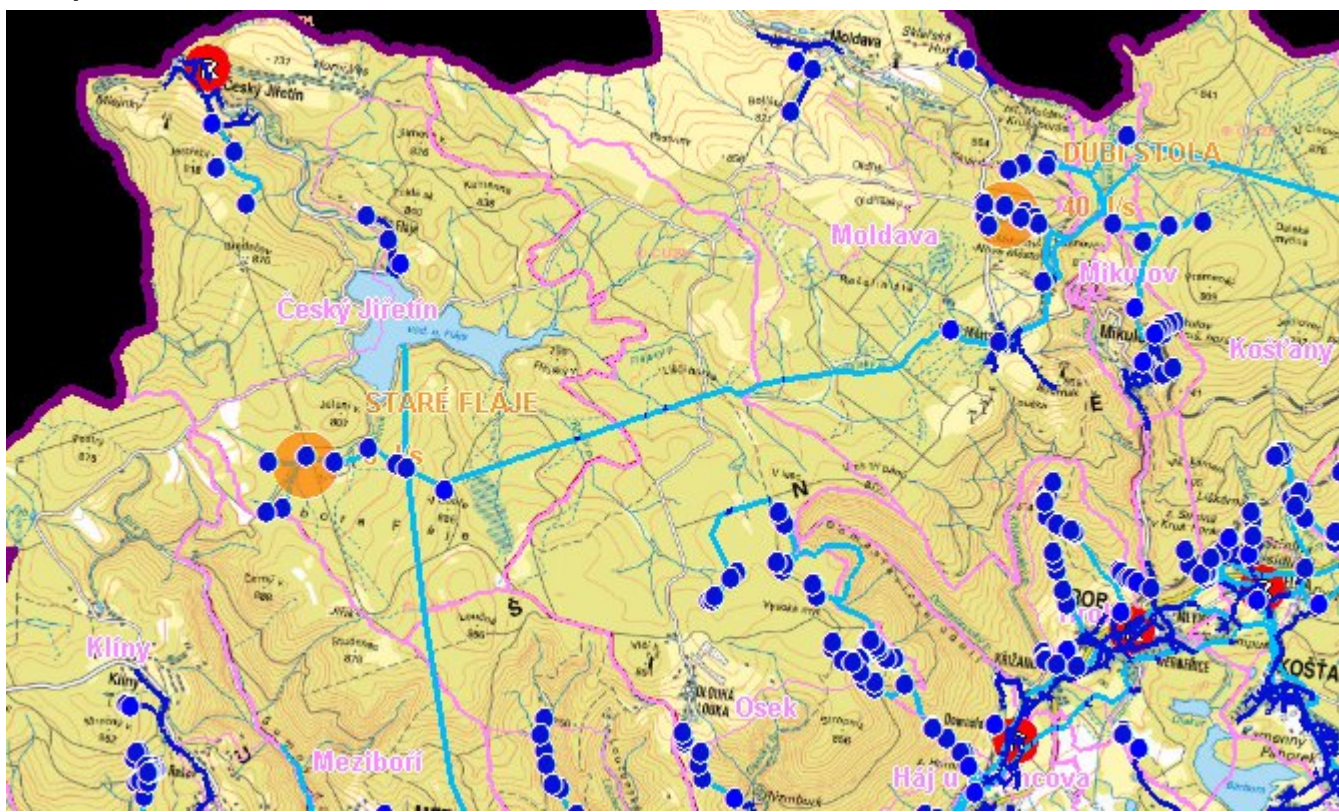
C.3 Vodovody – popis návrhového stavu

V budoucnu se i nadále uvažuje s individuálním zásobováním pitnou vodou.

C.4 Nouzové zásobování vodou za krizové situace

Pro zajištění krizového zásobování pitnou vodou jsou vytipovány zdroje Staré Fláje a Dubí - štola. Nouzové zásobování **pitnou vodou** bude zajišťováno dopravou pitné vody v množství maximálně 15 l/den×obyvatele cisternami v rámci závodu Severočeské vodovody a kanalizace, a.s. Nouzové zásobení pitnou vodou bude možno doplňovat balenou vodou. Nouzové zásobování **užitkovou vodou** bude zajišťováno z domovních studní. Při využívání zdrojů pro zásobení užitkovou vodou se bude postupovat podle pokynů územně příslušného hygienika.

Mapa



Bodové objekty

Typ	Stav	Identifikátor	Popis	Objem	Objem - popis	Usnesení
Vodní zdroj	Stav	Dlouhá Louka PJ26a	zářezy Dlouhá Louka-ZD.TP 019/1			PRVK\2021
Vodní zdroj	Stav	Dlouhá Louka PJ26b	zářezy Dlouhá Louka-ZD.TP 019/1			PRVK\2021
Vodní zdroj	Stav	Dlouhá Louka PJ1	zářezy Dlouhá Louka-ZD.TP 019/1			PRVK\2021
Vodní zdroj	Stav	Dlouhá Louka PJ8c	zářezy Dlouhá Louka-ZD.TP 019/1			PRVK\2021
Vodní zdroj	Stav	Dlouhá Louka PJ2d	zářezy Dlouhá Louka-ZD.TP 019/1			PRVK\2021
Vodní zdroj	Stav	Dlouhá Louka PJ21b	zářezy Dlouhá Louka-ZD.TP 019/1			PRVK\2021
Vodní zdroj	Stav	Dlouhá Louka SK4c	zářezy Dlouhá Louka-ZD.TP 019/1			PRVK\2021
Vodní zdroj	Stav	Dlouhá Louka PJ16b	zářezy Dlouhá Louka-ZD.TP 019/1			PRVK\2021
Vodní zdroj	Stav	Dlouhá Louka PJ24b	zářezy Dlouhá Louka-ZD.TP 019/1			PRVK\2021
Vodní zdroj	Stav	Dlouhá Louka PJ24a	zářezy Dlouhá Louka-ZD.TP 019/1			PRVK\2021
Vodní zdroj	Stav	Dlouhá Louka PJ25a	zářezy Dlouhá Louka-ZD.TP 019/1			PRVK\2021
Vodní zdroj	Stav	Dlouhá Louka PJ25c	zářezy Dlouhá Louka-ZD.TP 019/1			PRVK\2021
Vodní zdroj	Stav	Dlouhá Louka PJ25b	zářezy Dlouhá Louka-ZD.TP 019/1			PRVK\2021
Vodní zdroj	Stav	Dlouhá Louka PJ22a	zářezy Dlouhá Louka-ZD.TP 019/1			PRVK\2021
Vodní zdroj	Stav	Dlouhá Louka PJ14	zářezy Dlouhá Louka-ZD.TP 019/1			PRVK\2021
Vodní zdroj	Stav	Dlouhá Louka PJ6b	zářezy Dlouhá Louka-ZD.TP 019/1			PRVK\2021

Vodní zdroj	Stav	Dlouhá Louka PJ7b	zářezy Dlouhá Louka-ZD.TP 019/1			PRVK\2021
Vodní zdroj	Stav	Dlouhá Louka PJ3a	zářezy Dlouhá Louka-ZD.TP 019/1			PRVK\2021
Vodní zdroj	Stav	Dlouhá Louka PJ2a	zářezy Dlouhá Louka-ZD.TP 019/1			PRVK\2021
Vodní zdroj	Stav	Dlouhá Louka PJ2c	zářezy Dlouhá Louka-ZD.TP 019/1			PRVK\2021
Vodní zdroj	Stav	Dlouhá Louka PJ10a	zářezy Dlouhá Louka-ZD.TP 019/1			PRVK\2021
Vodní zdroj	Stav	Dlouhá Louka PJ10c	zářezy Dlouhá Louka-ZD.TP 019/1			PRVK\2021
Vodní zdroj	Stav	Dlouhá Louka PJ9a	zářezy Dlouhá Louka-ZD.TP 019/1			PRVK\2021
Vodní zdroj	Stav	Dlouhá Louka PJ11a	zářezy Dlouhá Louka-ZD.TP 019/1			PRVK\2021
Vodní zdroj	Stav	Dlouhá Louka SK3a	zářezy Dlouhá Louka-ZD.TP 019/1			PRVK\2021
Vodní zdroj	Stav	Dlouhá Louka SK4a	zářezy Dlouhá Louka-ZD.TP 019/1			PRVK\2021
Vodní zdroj	Stav	Dlouhá Louka Z15	zářezy Dlouhá Louka-ZD.TP 019/1			PRVK\2021
Vodní zdroj	Stav	Dlouhá Louka PJ5c	zářezy Dlouhá Louka-ZD.TP 019/1			PRVK\2021
Vodní zdroj	Stav	Dlouhá Louka PJ4b	zářezy Dlouhá Louka-ZD.TP 019/1			PRVK\2021
Vodní zdroj	Stav	Dlouhá Louka PJ4a	zářezy Dlouhá Louka-ZD.TP 019/1			PRVK\2021
Vodní zdroj	Stav	Dlouhá Louka PJ8b	zářezy Dlouhá Louka-ZD.TP 019/1			PRVK\2021
Vodní zdroj	Stav	Dlouhá Louka PJ6c	zářezy Dlouhá Louka-ZD.TP 019/1			PRVK\2021
Vodní zdroj	Stav	Dlouhá Louka PJ6a	zářezy Dlouhá Louka-ZD.TP 019/1			PRVK\2021

Vodní zdroj	Stav	Dlouhá Louka PJ3b	zářezy Dlouhá Louka-ZD.TP 019/1			PRVK\2021
Vodní zdroj	Stav	Dlouhá Louka PJ5b	zářezy Dlouhá Louka-ZD.TP 019/1			PRVK\2021
Vodní zdroj	Stav	Dlouhá Louka PJ13b	zářezy Dlouhá Louka-ZD.TP 019/1			PRVK\2021
Vodní zdroj	Stav	Dlouhá Louka PJ16a	zářezy Dlouhá Louka-ZD.TP 019/1			PRVK\2021
Vodní zdroj	Stav	Dlouhá Louka PJ21a	zářezy Dlouhá Louka-ZD.TP 019/1			PRVK\2021
Vodní zdroj	Stav	Dlouhá Louka PJ22b	zářezy Dlouhá Louka-ZD.TP 019/1			PRVK\2021
Vodní zdroj	Stav	Dlouhá Louka PJ7a	zářezy Dlouhá Louka-ZD.TP 019/1			PRVK\2021
Vodní zdroj	Stav	Dlouhá Louka PJ7c	zářezy Dlouhá Louka-ZD.TP 019/1			PRVK\2021
Vodní zdroj	Stav	Dlouhá Louka PJ2b	zářezy Dlouhá Louka-ZD.TP 019/1			PRVK\2021
Vodní zdroj	Stav	Dlouhá Louka PJ10b	zářezy Dlouhá Louka-ZD.TP 019/1			PRVK\2021
Vodní zdroj	Stav	Dlouhá Louka PJ12a	zářezy Dlouhá Louka-ZD.TP 019/1			PRVK\2021
Vodní zdroj	Stav	Dlouhá Louka PJ13c	zářezy Dlouhá Louka-ZD.TP 019/1			PRVK\2021
Vodní zdroj	Stav	Dlouhá Louka PJ5d	zářezy Dlouhá Louka-ZD.TP 019/1			PRVK\2021
Vodní zdroj	Stav	Dlouhá Louka SK4b	zářezy Dlouhá Louka-ZD.TP 019/1			PRVK\2021
Vodní zdroj	Stav	Dlouhá Louka PJ13a	zářezy Dlouhá Louka-ZD.TP 019/1			PRVK\2021
Vodní zdroj	Stav	Dlouhá Louka PJ24c	zářezy Dlouhá Louka-ZD.TP 019/1			PRVK\2021
Vodní zdroj	Stav	Dlouhá Louka PJ3c	zářezy Dlouhá Louka-ZD.TP 019/1			PRVK\2021

Vodní zdroj	Stav	Dlouhá Louka PJ26c	zářezy Dlouhá Louka-ZD.TP 019/1			PRVK\2021
Vodní zdroj	Stav	Dlouhá Louka PJ8a	zářezy Dlouhá Louka-ZD.TP 019/1			PRVK\2021
Vodní zdroj	Stav	Dlouhá Louka PJ21c	zářezy Dlouhá Louka-ZD.TP 019/1			PRVK\2021
Vodní zdroj	Stav	Dlouhá Louka PJ5a	zářezy Dlouhá Louka-ZD.TP 019/1			PRVK\2021

D. KANALIZACE A ČOV

D.1 Počet obyvatel připojených na ČOV

Počet připojených obyvatel					
2002	2005	2011	2018	2025	2030
0	0	0	0	0	0

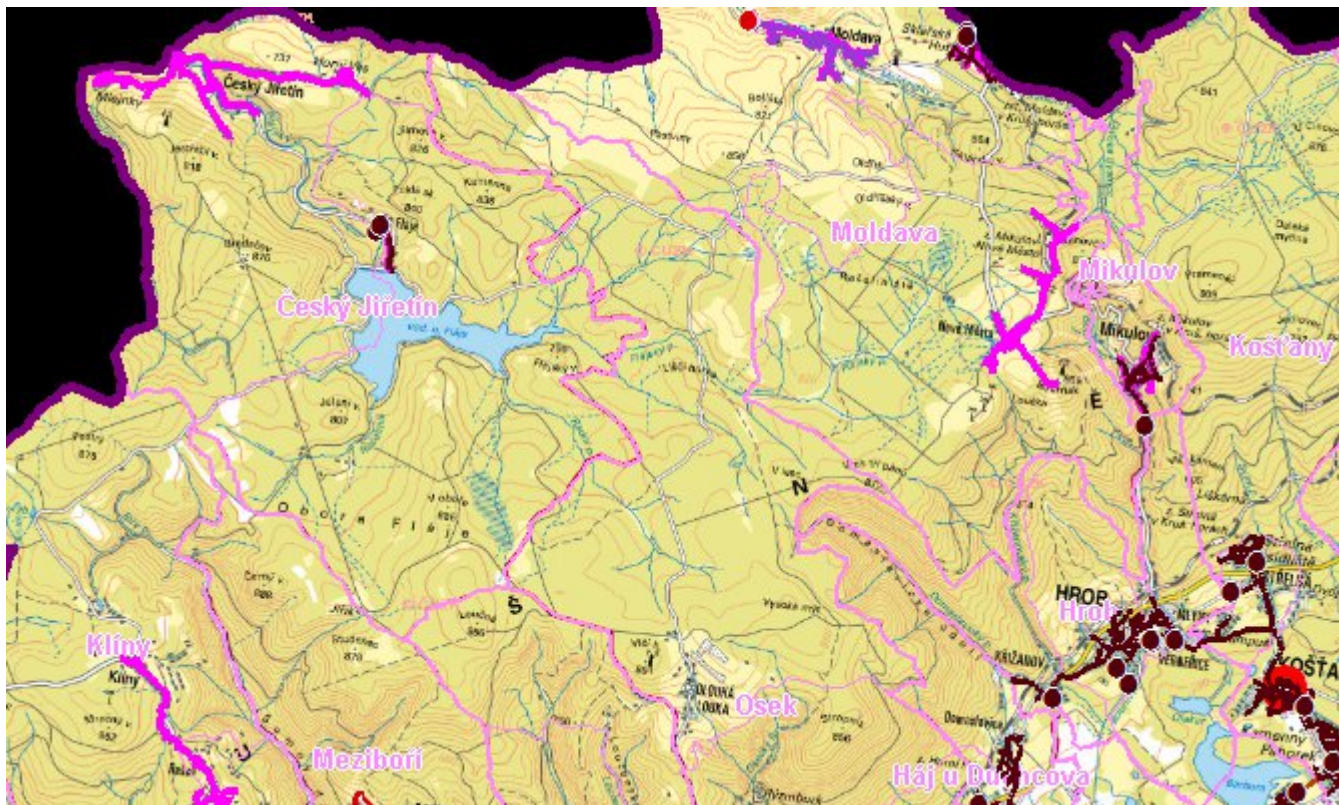
D.2 Kanalizace – popis stávajícího stavu

Obec Dlouhá Louka nemá kanalizaci. Odpadní vody od 10 % trvale bydlících obyvatel jsou čištěny v domovních čistírnách se vsakem do terénu a od 90 % trvale bydlících obyvatel jsou zachycovány v bezodtokových jímkách s odvozem na ČOV Želénky.

D.3 Kanalizace – popis návrhového stavu

V cílovém roce 2030 zůstane zachován stávající způsob likvidace odpadních vod.

Mapa



Bodové objekty

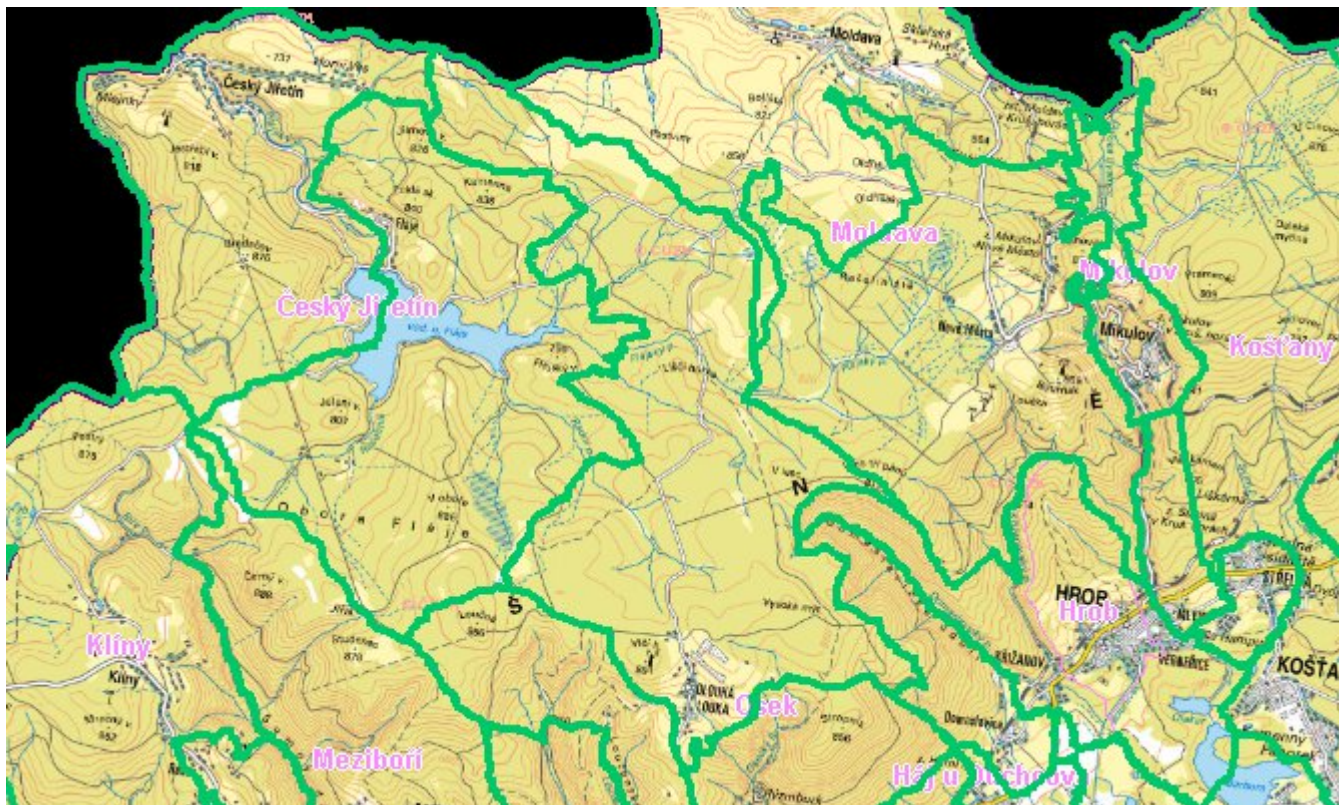
Ke kartě nejsou přiřazeny žádné bodové objekty typu kanalizace

E. EKONOMICKÁ ČÁST

Předpokládané investiční náklady v letech 2018 - 2030 [tis. Kč]

Typ investice		
Vodovody	Kanalizace	Celkem
0,0	0,0	0,0

Mapa



F. VODOPRÁVNÍ ROZHODNUTÍ

Vodoprávní úřad	Čj	Popis rozhodnutí	Výroky	Datum vydání	Soubory
Litvínov	OSÚ/25176/2013/SP	Loučenský potok, ř.km 10,500-10,730 - revitalizace - Lom a Osek- Povodí Ohře, s.p. Chomutov	Stavební povolení k vodním dílům	10. 6. 2013	PDF
Litvínov	MELT/18100/2010/OSE/MAJ/231/MŘ	MŘ - nádrž Libkovice I. etapa Severočeské doly, a.s.	Další opatření vodoprávního úřadu	15. 6. 2010	PDF
Teplice	MgMT/021522/2014/Ay	A-120-akumulace ve štěrkové přehrážce Osek u Duchcova	Nakládání s vodami	18. 4. 2014	PDF
Teplice	MgMT/021521/2014/Ay	A-121-akumulace ve štěrkové přehrážce Hrad Osek	Nakládání s vodami	18. 4. 2014	PDF