

Šluknov - CZ042.3502.4212.0279.06

A. OBEC

Šluknov

Číslo obce PRVKUK	0279
Kód obce PRVKUK	CZ042.3502.4212.0279
Kód obce	562858
Číslo ORP (ČSÚ) Název ORP	736 (4212) Rumburk



Členění obce

Úplný kód části obce PRVKUK	Název části obce	Kód části obce PRVKUK	Kód části obce RÚIAN
CZ042.3502.4212.0279.06	Kunratice	16286	162868

B. CHARAKTERISTIKA OBCE

B.1 Základní informace o obci

Místní část obce Šluknov - Kunratice leží ve Šluknovském výběžku jižně od Šluknova v nadmořských výškách 460,00 - 480,00 m n.m. Zástavba rodinnými domky je rozptýlená. Obcí protéká Stříbrný potok a nalézá se zde jeden Rybník. Území náleží do povodí Sprévy. Nepředpokládá se rozvoj obcí.

B.2 Demografický vývoj

Bydlící obyvatelé	Počet bydlících obyvatel					
	2002	2005	2011	2018	2025	2030
trvale bydlící	10	10	7	28	26	26
přechodně bydlící	50	50	18	21	21	21
celkem	60	60	25	49	47	47

C. VODOVODY

C.1 Počet obyvatel připojených na vodovod

Počet připojených obyvatel					
2002	2005	2011	2018	2025	2030
0	0	0	0	0	0

C.2 Vodovody – popis stávajícího stavu

V obci není vodovodní síť, obyvatelé jsou zásobováni individuálně ze studní.

C.3 Vodovody – popis návrhového stavu

Do budoucna se i nadále uvažuje s individuálním zásobováním pitnou vodou- domovní studny.

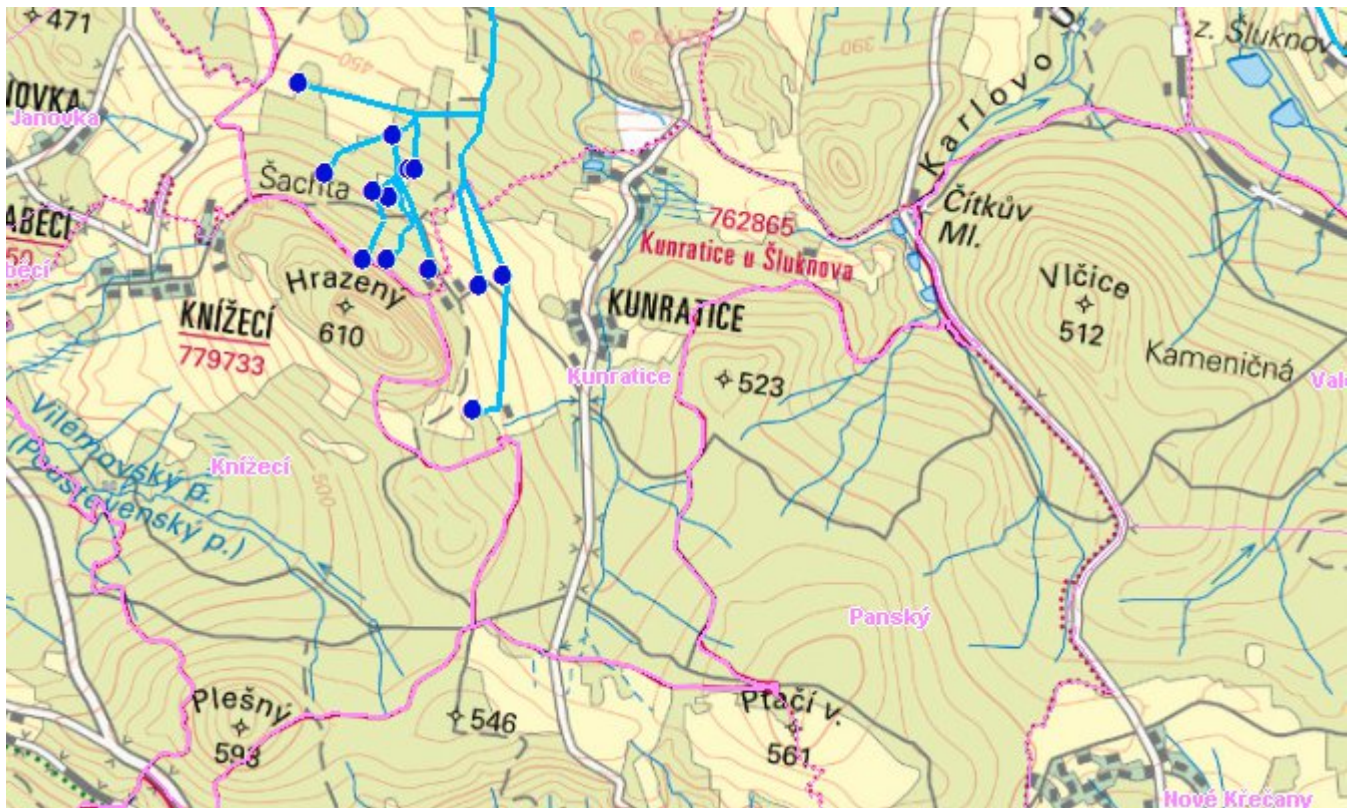
C.4 Nouzové zásobování vodou za krizové situace

Pro zajištění krizového zásobování vodou byly vytipovány na Děčínsku lokality Čertova voda, Dolní Žleb, Hřensko a Bělá. Dále je možno využívat zaměnitelnosti zdrojů s potřebnými technickými a provozními úpravami stávající vodovodní sítě.

Nouzové zásobování **pitnou vodou** bude zajišťováno dopravou pitné vody v množství maximálně 15 l/den×obyvatele cisternami v rámci závodu Severočeské vodovody a kanalizace, a.s. Nouzové zásobení pitnou vodou bude možno doplňovat balenou vodou.

Nouzové zásobování **užitkovou vodou** bude zajišťováno ze stávajících veřejných a domovních studní. Při využívání zdrojů pro zásobení užitkovou vodou se bude postupovat podle pokynů územně příslušného hygienika.

Mapa



Bodové objekty

Ke kartě nejsou přiřazeny žádné bodové objekty typu vodovod

D. KANALIZACE A ČOV

D.1 Počet obyvatel připojených na ČOV

Počet připojených obyvatel					
2002	2005	2011	2018	2025	2030
0	0	0	0	0	0

D.2 Kanalizace – popis stávajícího stavu

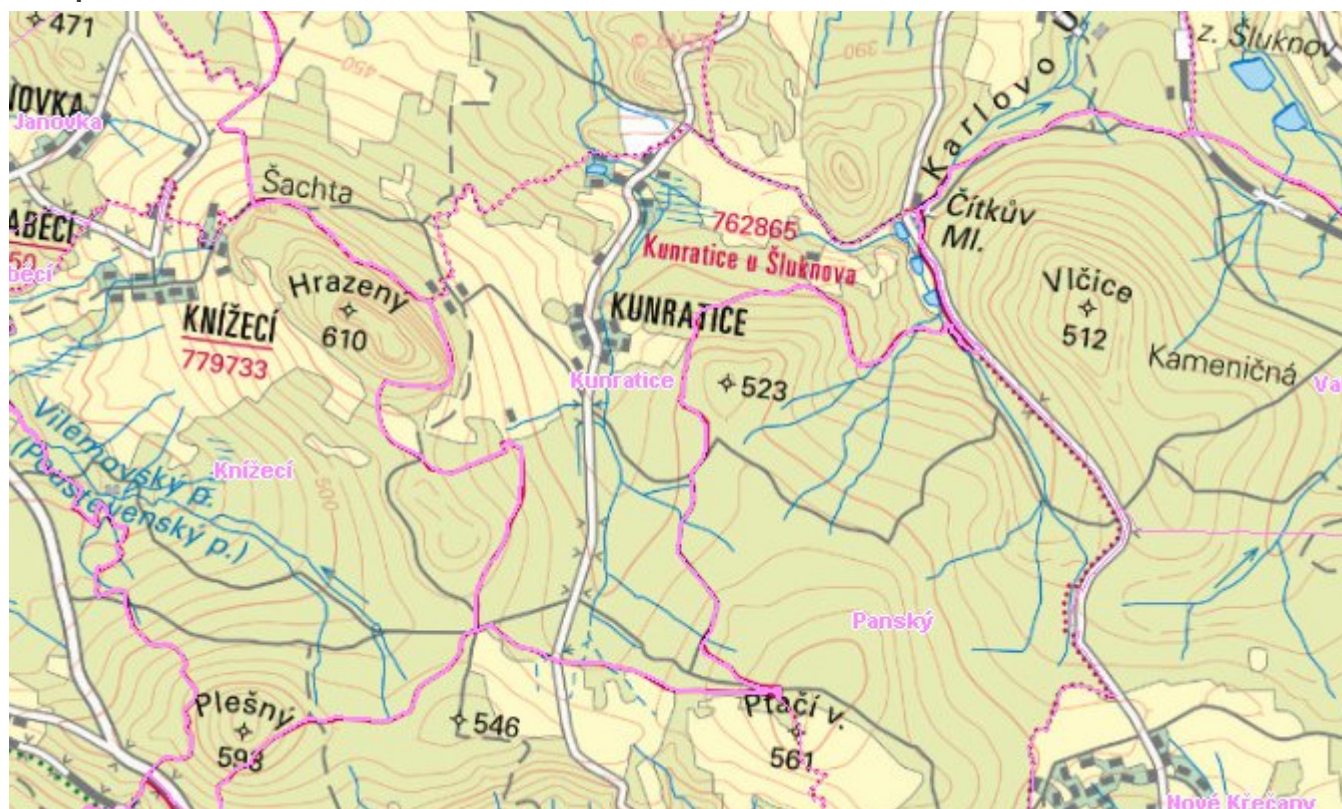
V obci není vybudovaná kanalizační síť, splaškové vody jsou odváděny bezodtokových jímek s vyvážením na ČOV Šluknov (100%).

Dešťové vody jsou odváděny pomocí příkopů, struh a propustků do místních vodotečí nebo jsou vsakovány do terénu.

D.3 Kanalizace – popis návrhového stavu

V obci se i nadále uvažuje s individuálním likvidováním splaškových vod. Pomocí domovních čistíren odpadních vod, bezodtokových jímek s odvozem splašků na ČOV Šluknov, nebo septiků s doplněním o dočišťovací stupeň.

Mapa



Bodové objekty

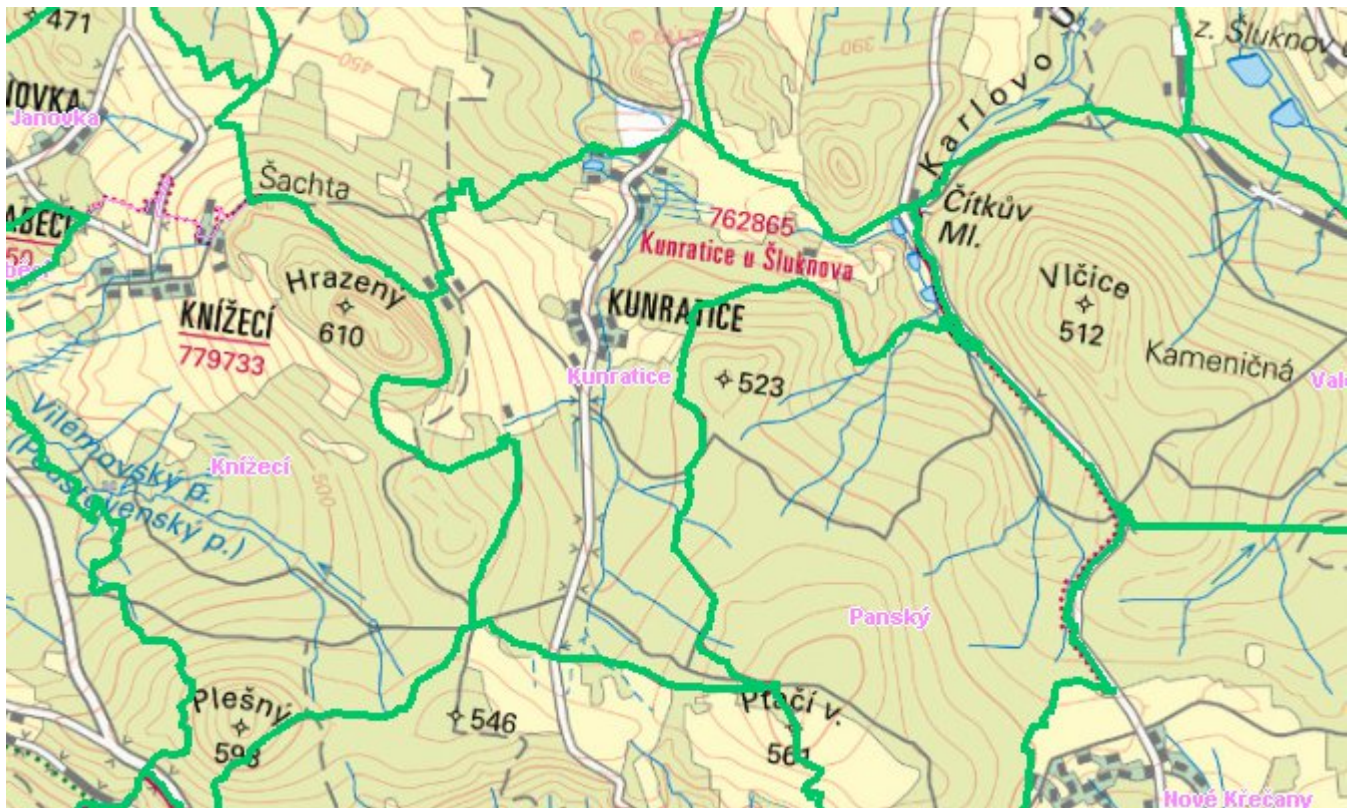
Ke kartě nejsou přiřazeny žádné bodové objekty typu kanalizace

E. EKONOMICKÁ ČÁST

Předpokládané investiční náklady v letech 2018 - 2030 [tis. Kč]

Typ investice		
Vodovody	Kanalizace	Celkem
0,0	0,0	0,0

Mapa



F. VODOPRÁVNÍ ROZHODNUTÍ

Vodoprávní úřad	ČJ	Popis rozhodnutí	Výroky	Datum vydání	Soubory
Rumburk	OŽP/15466-17/4486-16/hon	SP - rekonstrukce potoka	Stavební povolení k vodním dílům	19. 4. 2017	PDF
Rumburk	OŽP/22299-16/kol	stavební povolení k vodním dílům	Stavební povolení k vodním dílům	21. 6. 2016	PDF
Rumburk	OŽP/40384-18/4147-18/jahs	stavební povolení k vodním dílům	Stavební povolení k vodním dílům	19. 10. 2018	PDF