

Mikulášovice - CZ042.3502.4212.0276.01

A. OBEC

Mikulášovice

Číslo obce PRVKUK	0276
Kód obce PRVKUK	CZ042.3502.4212.0276
Kód obce	562751
Číslo ORP (ČSÚ) Název ORP	736 (4212) Rumburk



Členění obce

Úplný kód části obce PRVKUK	Název části obce	Kód části obce PRVKUK	Kód části obce RÚIAN
CZ042.3502.4212.0276.01	Mikulášovice	09412	94129

B. CHARAKTERISTIKA OBCE

B.1 Základní informace o obci

Obec Mikulášovice leží na západ od Rumburku ve Šluknovském výběžku, v nadmořských výškách 380,00 - 480,00 m n.m. Obec má zástavbu městského charakteru se soustředěnou zástavbou - historické centrum, po okrajích rozptýlenou zástavbu podél místní komunikace a Mikulášovického potoka z rodinných domků a také částečně z panelových domů - sídliště. Obcí protéká Mikulášovický potok a dalších pět místních potoků. Nalézá se zde několik bezvýznamných rybníků, dvě požární nádrže a koupaliště. Území náleží do povodí Labe, jižním okrajem obce prochází hranice CHKO Labské pískovce, CHOPAV Severočeská křída a na státní hranici se SRN probíhá hranice NP České Švýcarsko. Na území obce mají své sídlo firmy: EXIM, ELUN, STAP a Lemfeld a syn - textilní výroba, Mikov, FERROTRADE - strojírenství, CONTA CLIP - montážní závod, Josef Kopal - stavební a obchodní činnost.

B.2 Demografický vývoj

Bydlící obyvatelé	Počet bydlících obyvatel					
	2002	2005	2011	2018	2025	2030
trvale bydlící	2 325	2 325	2 173	2 086	2 010	1 956
přechodně bydlící	50	50	0	0	0	0
celkem	2 375	2 375	2 173	2 086	2 010	1 956

C. VODOVODY

C.1 Počet obyvatel připojených na vodovod

Počet připojených obyvatel					
2002	2005	2011	2018	2025	2030
742	1 081	1 647	647	647	647

C.2 Vodovody – popis stávajícího stavu

Obec Mikulášovice je zásobena z místního vodovodu Mikulášovice (M-DC.050.1), voda do obce je dováděna z VDJ Mikulášovice Lom. Vodojem je plněn z ÚV Chřibská, obec je tedy napojen na SK Varnsdorf Chřibská (DC.002). Zároveň je v provozu ještě místní zdroj "Mikulášovice vrty 3" (vrty 1,2,4,5 jsou mimo provoz), z kterého je voda čerpána přivaděčem DN 80 do VDJ Mikulášovice 150 m³ (459,90/456,70 m n.m.) a odtud zásobním řadem DN 150 do sídliště a cca pro 10 RD.

Vodovod je majetkem Severočeské Vodárenské společnosti, a.s. a provozují Severočeské vodovody a kanalizace, a.s.

Lokální vodovod Mikov, původně ve správě závodu Mikov, později obce je převeden do správy SČVK a.s. Vodovod je v prostoru za kostelem a stává se součástí vodovodu Mikulášovice – LOM, má krátkou zásobní síť z trub DN 80 pro rodinné domky – okály.

C.3 Vodovody – popis návrhového stavu

Navrhuje se dostavba rozvodné sítě v celkové délce cca 20 km, včetně potřebných zařízení na redukce tlaku a přípojek s připojením cca 1500 EO. Je navrženo vybudování vodovodní sítě pro tři tlaková pásma. V první etapě se předpokládá rozšíření vodovodní sítě STP potrubím DN 80 – 50 v délce 10,0 km. V dalších letech bude rozšířena síť STP potrubím DN 80 – 50 v délce 5,0 km. Po roce 2031 se rozšíří síť DTP potrubím DN 80 – 50 v délce 2,4 km a vybudování vodovodu pro HTP, DN 100 dl. 1,85 km s AT stanicí.

Vzhledem k náročnosti řešení zásobování dané oblasti pitnou vodou, jak technické tak ekonomické, se doporučuje navrhnout řešení daných problémů ve vodohospodářské studii.

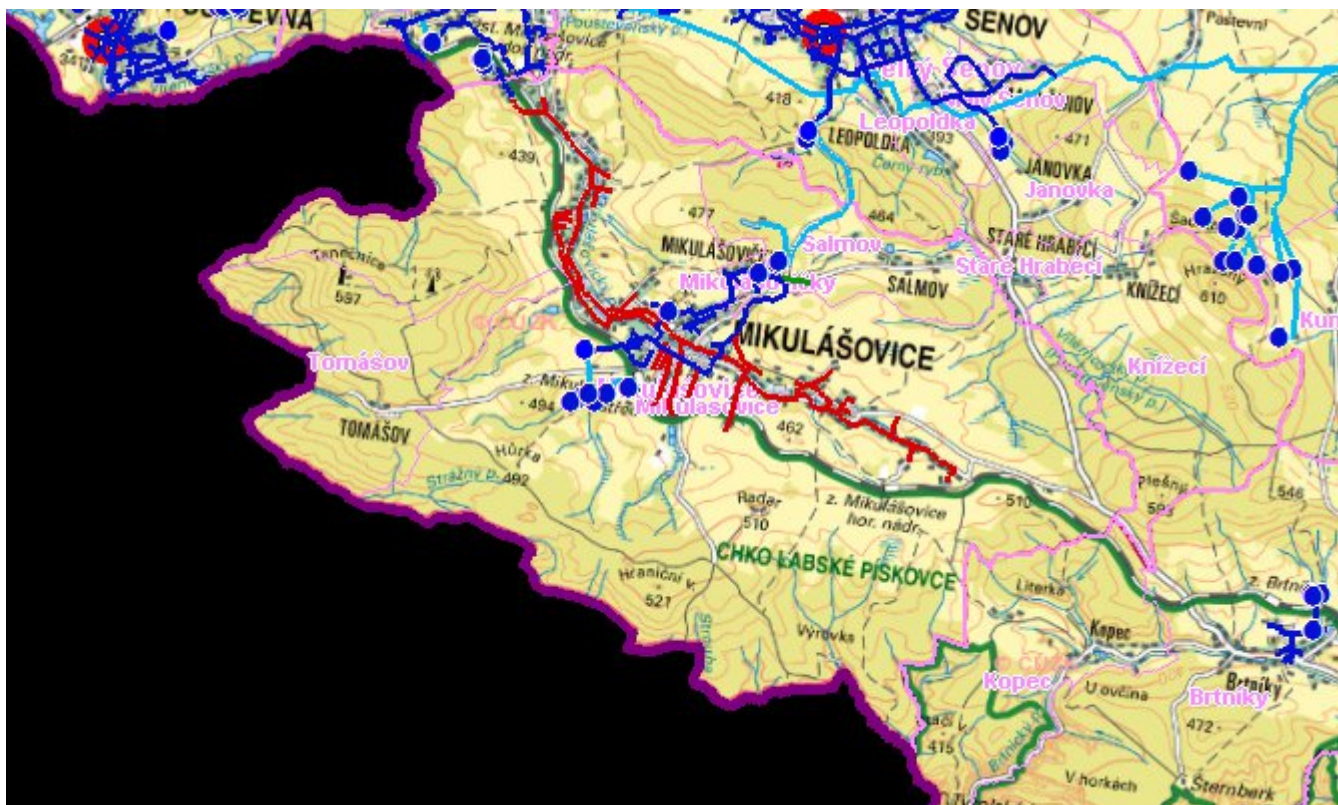
C.4 Nouzové zásobování vodou za krizové situace

Pro zajištění krizového zásobování vodou byly vytipovány na Děčínsku lokality Čertova voda, Dolní Žleb, Hřensko a Bělá. Dále je možno využívat zaměnitelnosti zdrojů s potřebnými technickými a provozními úpravami stávající vodovodní sítě.

Nouzové zásobování **pitnou vodou** bude zajišťováno dopravou pitné vody v množství maximálně 15 l/den×obyvatele cisternami v rámci závodu Severočeské vodovody a kanalizace, a.s. Nouzové zásobení pitnou vodou bude možno doplňovat balenou vodou.

Nouzové zásobování **užitkovou vodou** bude zajišťováno z vodovodu pro veřejnou potřebu a veřejných nebo domovních studní. Při využívání zdrojů pro zásobení užitkovou vodou se bude postupovat podle pokynů územně příslušného hygienika.

Mapa



Bodové objekty

Typ	Stav	Identifikátor	Popis	Objem	Objem - popis	Usnesení
Čerpací stanice	Stav		Mikulášovice - U hřbitova			PRVK\2021
Čerpací stanice	Stav	ČS Mikulášovice	ČS Mikulášovice			PRVK\2021
Úpravna vody	Stav	ÚV Mikulášovice Lom	ÚV Mikulášovice Lom			PRVK\2021
Vodojem zemní	Stav	VDJ.DC 050/1	Mikulášovice			PRVK\2021
Vodojem zemní	Stav	VDJ Mikulášovice Lom	VDJ Mikulášovice Lom			PRVK\2021
Vodní zdroj	Stav	Mikulášovice vrty	Mikulášovice vrty 5-odstaven			PRVK\2021
Vodní zdroj	Stav	Mikulášovice vrty	Mikulášovice vrty 2-odstaven			PRVK\2021
Vodní zdroj	Stav	Mikulášovice vrty	Mikulášovice vrty 1-odstaven			PRVK\2021
Vodní zdroj	Stav	Mikulášovice vrty	Mikulášovice vrty 4-odstaven			PRVK\2021
Vodní zdroj	Stav	ZD.DC 050/3	Mikulášovice vrty			PRVK\2021

D. KANALIZACE A ČOV

D.1 Počet obyvatel připojených na ČOV

Počet připojených obyvatel					
2002	2005	2011	2018	2025	2030
512	1 697	1 697	1 294	1 247	1 761

D.2 Kanalizace – popis stávajícího stavu

V obci Mikulášovice je od roku 2005 nová splašková kanalizace s novou mechanicko- biologickou ČOV, projektovaná kapacita ČOV je 2000 EO. Rozhodnutí o vypouštění vydal Městský úřad Rumburk, odbor životního prostředí.

CHSK cr mg/l		BSK5 mg/l		NL mg/l		N-NH4+ mg/l		Nanorg. mg/l		Pc mg/l	
p	m	p	m	p	m	p	m	p	m	p	m
70	120	15	30	-	30	10	-	-	-	-	-

Projektované parametry:

EO 2000

Q = 368 m³/den= 132480 m³/rok

BSK5= 368 kg/den

Způsob likvidace kalu: odvoz na ČOV Varnsdorf.

Přepad z ČOV je zaústěn do Mikulášovického potoka.

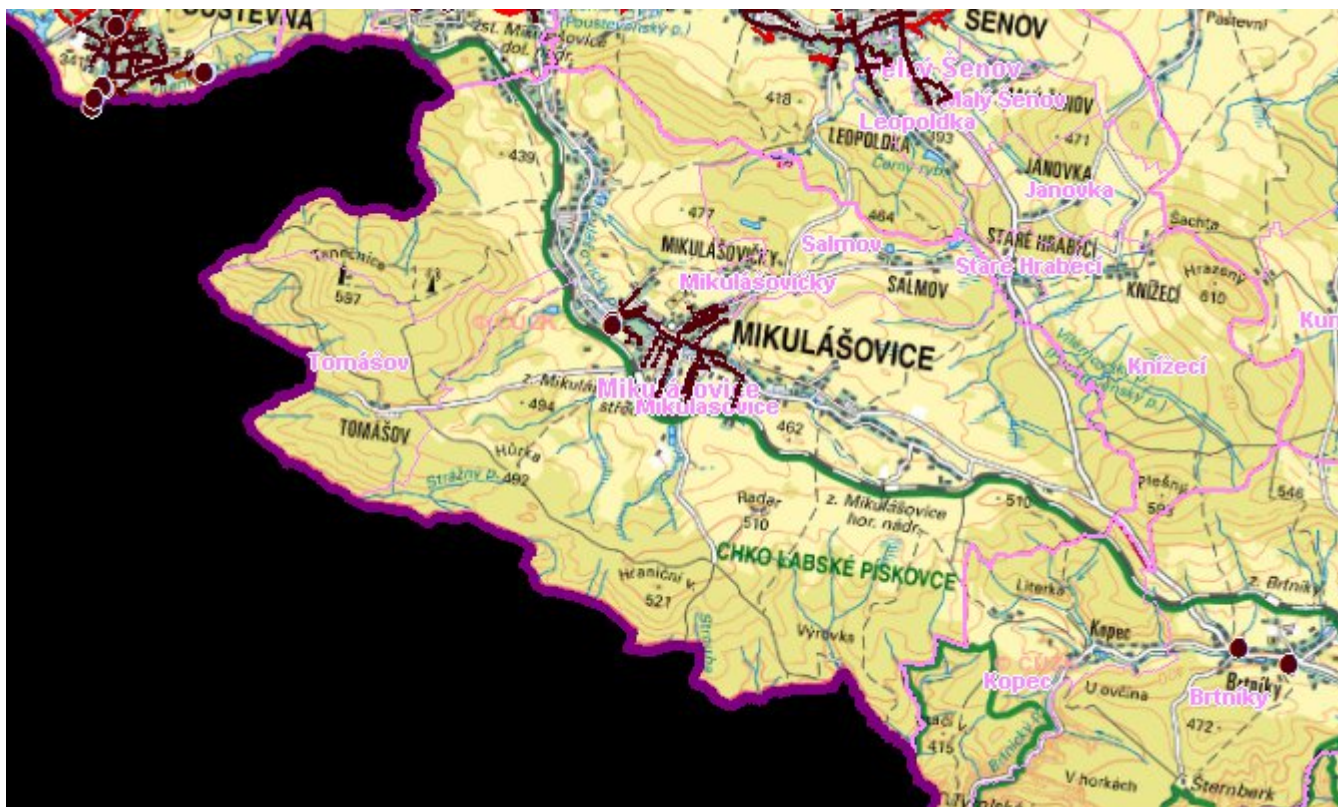
Vlastníkem kanalizace a ČOV je SVS a.s. a provozovatelem Severočeské vodovody a kanalizace a.s.

Na kanalizace je napojeno cca 62% obyvatel, zbývající obyvatelé jsou napojeni do bezodtokových jímek s vyvážením na ČOV STAP Vilémov (4 km) – 38% obyvatel.

D.3 Kanalizace – popis návrhového stavu

Do roku 2030 se předpokládá výstavba kanalizační sítě v rozvojových částí obce.

Mapa



Bodové objekty

Typ	Stav	Identifikátor	Popis	Kapacita	Kapacita - popis	Usnesení
ČOV	Stav	COV.DC 053/1/K	ČOV Mikulášovice nová			PRVK\2021
Výústní objekt	Stav		Vyust Mikulášovice nová ČOV			PRVK\2021

E. EKONOMICKÁ ČÁST

Předpokládané investiční náklady v letech 2018 - 2030 [tis. Kč]

Typ investice		
Vodovody	Kanalizace	Celkem
54 438,0	0,0	54 438,0

Mapa



F. VODOPRÁVNÍ ROZHODNUTÍ

Vodoprávní úřad	ČJ	Popis rozhodnutí	Výroky	Datum vydání	Soubory
Rumburk	OŽP/38702-16/3875-16/hon	St.povolení - Oprava Mikulášovického potoka	Stavební povolení k vodním dílům	24. 10. 2016	PDF
Rumburk	OŽP/31224-13/uzl	stavební povolení	Stavební povolení k vodním dílům	9. 9. 2013	PDF