

# Jiříkov - CZ042.3502.4212.0272.02

## A. OBEC

### Jiříkov

Číslo obce PRVKUK	0272
Kód obce PRVKUK	CZ042.3502.4212.0272
Kód obce	562581
Číslo ORP (ČSÚ) Název ORP	736 (4212) Rumburk



### Členění obce

Úplný kód části obce PRVKUK	Název části obce	Kód části obce PRVKUK	Kód části obce RÚIAN
CZ042.3502.4212.0272.02	Loučné	40766	407666

## B. CHARAKTERISTIKA OBCE

### B.1 Základní informace o obci

Místní část obce Jiříkov - Loučné leží severovýchodně od Rumburku, v nadmořských výškách 370,00 - 380,00 m n.m. Zástavba je rozptýlená podél místních komunikací, bydlení individuální. Severovýchodním okrajem obce protéká hraniční řeka Spréva. Území náleží do povodí Sprévy. Nepředpokládá se rozvoj obce.

### B.2 Demografický vývoj

Bydlící obyvatelé	Počet bydlících obyvatel					
	2002	2005	2011	2018	2025	2030
trvale bydlící	169	166	273	142	134	129
přechodně bydlící	9	9	10	10	11	12
<b>celkem</b>	<b>178</b>	<b>175</b>	<b>283</b>	<b>152</b>	<b>145</b>	<b>141</b>

## C. VODOVODY

### C.1 Počet obyvatel připojených na vodovod

Počet připojených obyvatel					
2002	2005	2011	2018	2025	2030
0	0	0	0	0	45

### C.2 Vodovody – popis stávajícího stavu

V místní části Loučné není vybudovaná vodovodní síť pro veřejnou potřebu. Zásobování pitnou vodou je individuální pomocí studní. V období sucha byl zaznamenán výrazný pokles hladin.

### C.3 Vodovody – popis návrhového stavu

Navržena je výstavba vodovodní sítě z potrubí DN 80 v délce cca 1,8 km. Je připravena projektová dokumentace pro stavební povolení. Realizace je předpokládána do roku 2025.

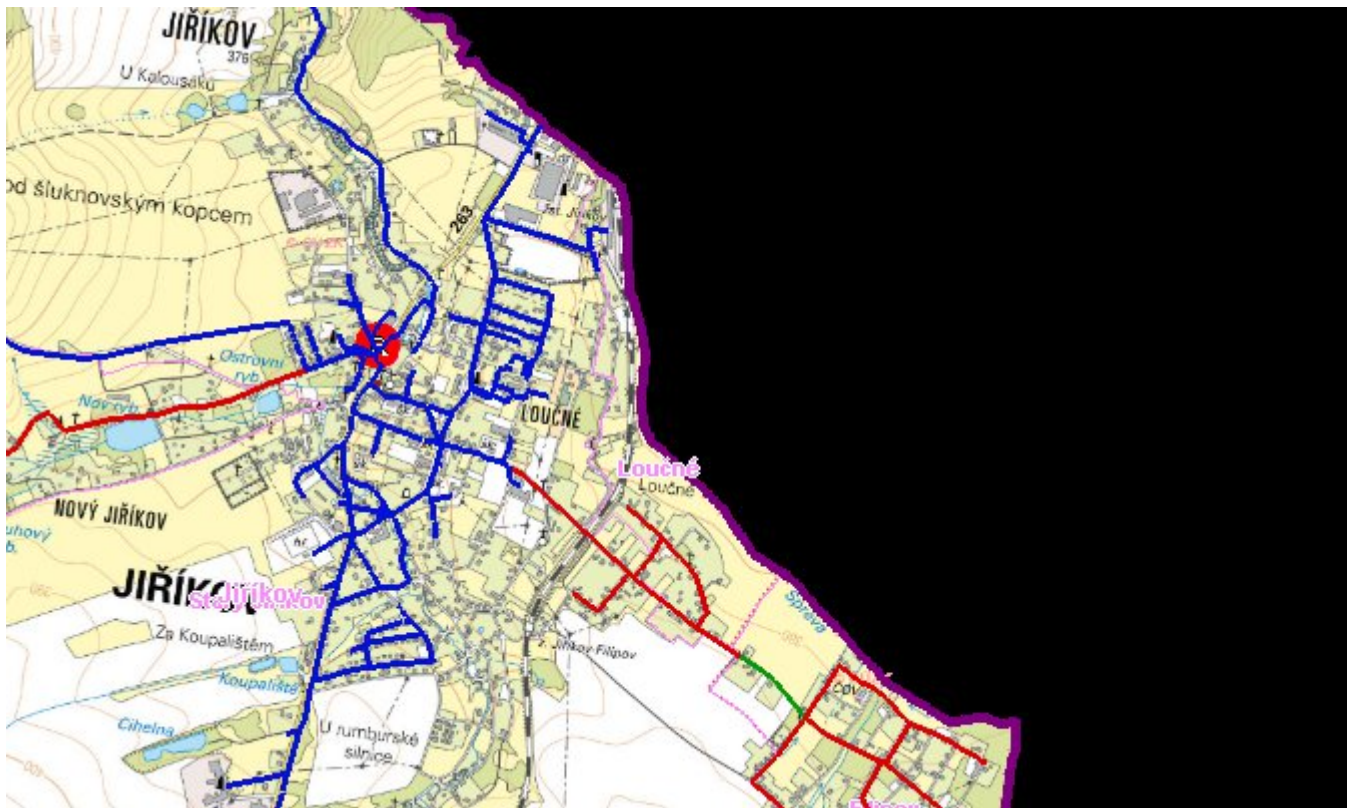
### C.4 Nouzové zásobování vodou za krizové situace

Pro zajištění krizového zásobování vodou byly vytipovány na Děčínsku lokality Čertova voda, Dolní Žleb, Hřensko a Bělá. Dále je možno využívat zaměnitelnosti zdrojů s potřebnými technickými a provozními úpravami stávající vodovodní sítě.

Nouzové zásobování **pitnou vodou** bude zajišťováno dopravou pitné vody v množství maximálně 15 l/den×obyvatele cisternami v rámci závodu Severočeské vodovody a kanalizace, a.s. Nouzové zásobení pitnou vodou bude možno doplňovat balenou vodou.

Nouzové zásobování **užitkovou vodou** bude zajišťováno z veřejného vodovodu. Při využívání zdrojů pro zásobení užitkovou vodou se bude postupovat podle pokynů územně příslušného hygienika.

# Mapa



## Bodové objekty

Ke kartě nejsou přiřazeny žádné bodové objekty typu vodovod

## D. KANALIZACE A ČOV

### D.1 Počet obyvatel připojených na ČOV

Počet připojených obyvatel					
2002	2005	2011	2018	2025	2030
0	0	0	72	68	141

### D.2 Kanalizace – popis stávajícího stavu

V Loučňanech je vybudovaná jednotná kanalizace (K-DC.048-J.N) zakončená ČOV Jiříkov Zahradní s vlastním výustním objektem do Sprévy. V současné době je napojeno 50% obyvatel. Ostatní obyvatelé odvádějí splaškové vody do septiků s přepady odtékajícími do povrchových vod (10%), nebo se vsakujícími (10%). Zbytek obyvatel odvádí splaškové vody do bezodtokových jámek s vyvážením na ČOV Varnsdorf - 15 km (30%).

Část dešťových vod je odváděna starou dešťovou kanalizací ve správě obce a část je odváděna systémem příkopů, struh a propustků do místních vodotečí nebo vsakovány do terénu.

Kanalizační síť je v majetku Severočeské vodárenské společnosti a.s. a provozují Severočeské vodovody a kanalizace a.s.

## D.3 Kanalizace – popis návrhového stavu

V Loučné je připravena projektová dokumentace a vydáno stavební povolení na propojení kanalizace v Loučné do kanalizace a ČOV ve Filipově, na dostavbu kanalizace, stavba započne v r. 2025. Navržena je gravitační splašková kanalizace DN 300 délky 0,828 km, ČS a tlaková kanalizace délky 1,070 km. Stávající dešťová kanalizace DN 300 zaústěná do Sprévy je určena ke zrušení.

### Mapa



### Bodové objekty

Typ	Stav	Identifikátor	Popis	Kapacita	Kapacita - popis	Usnesení
Čerpací stanice	Návrh	K-DC.048-J.N	ČS LOUČNÉ			PRVK\2021
ČOV	Stav		ČOV Jiříkov - Zahradní			PRVK\2021
Výústní objekt	Stav		Vyust Jiříkov - Zahradní ČOV			PRVK\2021

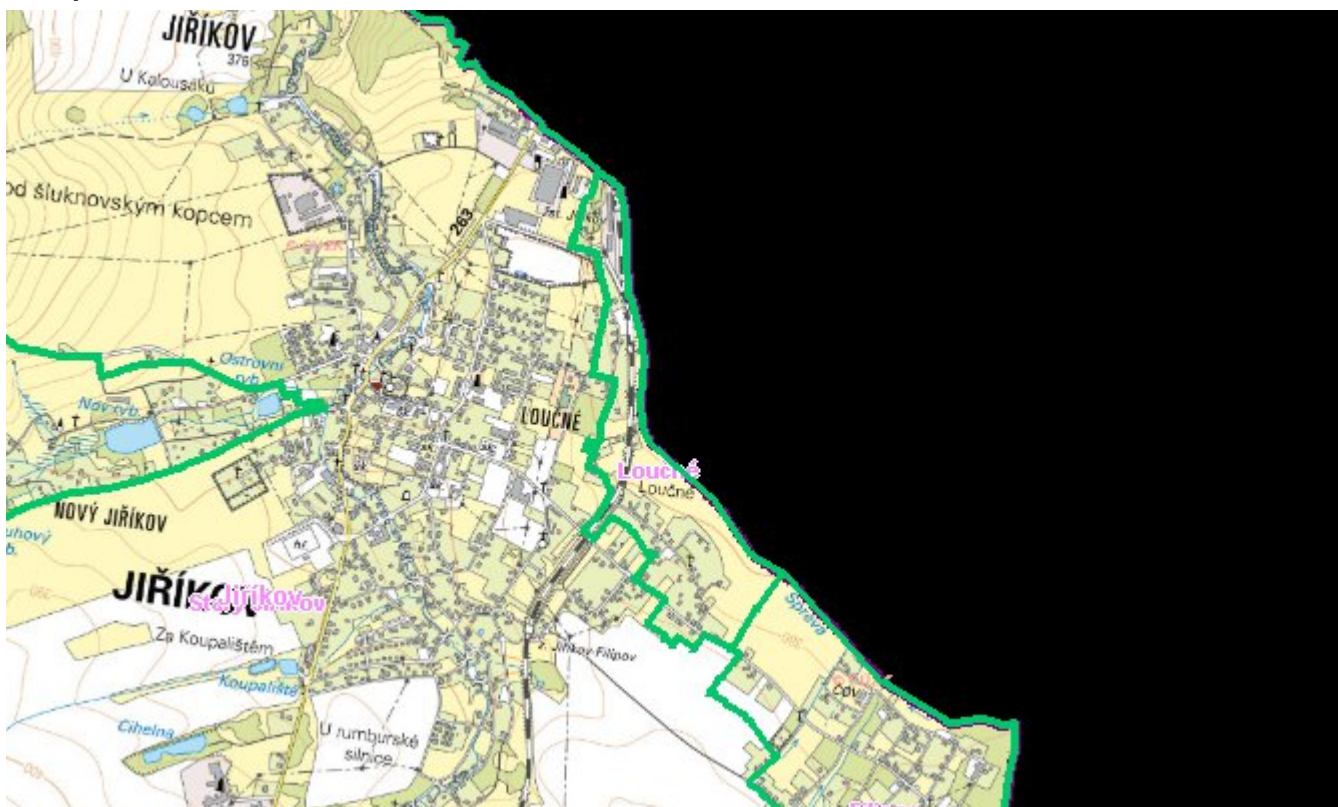


## E. EKONOMICKÁ ČÁST

Předpokládané investiční náklady v letech 2018 - 2030 [tis. Kč]

Typ investice		
Vodovody	Kanalizace	Celkem
3 298,0	16 197,0	19 495,0

### Mapa



## F. VODOPRÁVNÍ ROZHODNUTÍ

Vodoprávní úřad	ČJ	Popis rozhodnutí	Výroky	Datum vydání	Soubory
Rumburk	OŽP/11010-13/vyc	stavební povolení k vodním dílům	Stavební povolení k vodním dílům	9. 4. 2013	<a href="#">PDF</a>
Ústecký kraj	KUUK/144712/2019/ZPZ	Oprava dlažeb na Sprévě/Spree za nádražím	Stavební povolení k vodním dílům	2. 10. 2019	<a href="#">PDF</a>
Ústecký kraj	3172/ZPZ/2018/D-05.2	Oprava dlažeb na Sprévě/Spree v Jiříkově	Stavební povolení k vodním dílům	11. 10. 2018	<a href="#">PDF</a>