

Podbořanský Rohozec - CZ042.3507.4210.0234.01 - návrhový stav k připomínkám 2022

A. OBEC

Podbořanský Rohozec

Číslo obce PRVKUK	0234
Kód obce PRVKUK	CZ042.3507.4210.0234
Kód obce	566608
Číslo ORP (ČSÚ) Název ORP	868 (4210) Podbořany



Členění obce

Úplný kód části obce PRVKUK	Název části obce	Kód části obce PRVKUK	Kód části obce RÚIAN
CZ042.3507.4210.0234.01	Podbořanský Rohozec	12322	123226

B. CHARAKTERISTIKA OBCE

B.1 Základní informace o obci

Obec Podbořanský Rohozec leží na úbočí Doupovských hor. Zástavba je tvořena rodinnými a bytovými domy podél komunikací. Obec se rozkládá v nadmořské výšce 480,00 - 510,00 m n. m. Obcí protéká Rohozecký potok. Obec náleží do povodí řeky Ohře. Nárůst obyvatelstva se nepředpokládá. V obci nejsou pracovní příležitosti.

B.2 Demografický vývoj

Bydlící obyvatelé	Počet bydlících obyvatel					
	2002	2005	2011	2018	2025	2030
trvale bydlící	129	129	129	146	140	137
přechodně bydlící	25	25	0	0	0	0
celkem	154	154	129	146	140	137

C. VODOVODY

C.1 Počet obyvatel připojených na vodovod

Počet připojených obyvatel					
2002	2005	2011	2018	2025	2030
116	116	116	125	125	125

C.2 Vodovody – popis stávajícího stavu

Obec Podbořanský Rohozec je zásobována vodou z místního vodovodu Podbořanský Rohozec M-LN.049. Zdrojem vody je kopaná studna, ze které voda teče do VDJ Podbořanský Rohozec – 25 m³. Na vodovod je napojena většina trvale bydlících obyvatel. Majitelem a provozovatelem vodárenského zařízení je obec Podbořanský Rohozec. Vodovod byl zkolaudován v roce 1999, dosud je bez provozních problémů.

C.3 Vodovody – popis návrhového stavu

V současné době obec neuvažuje s výstavbou nové části vodovodní sítě.

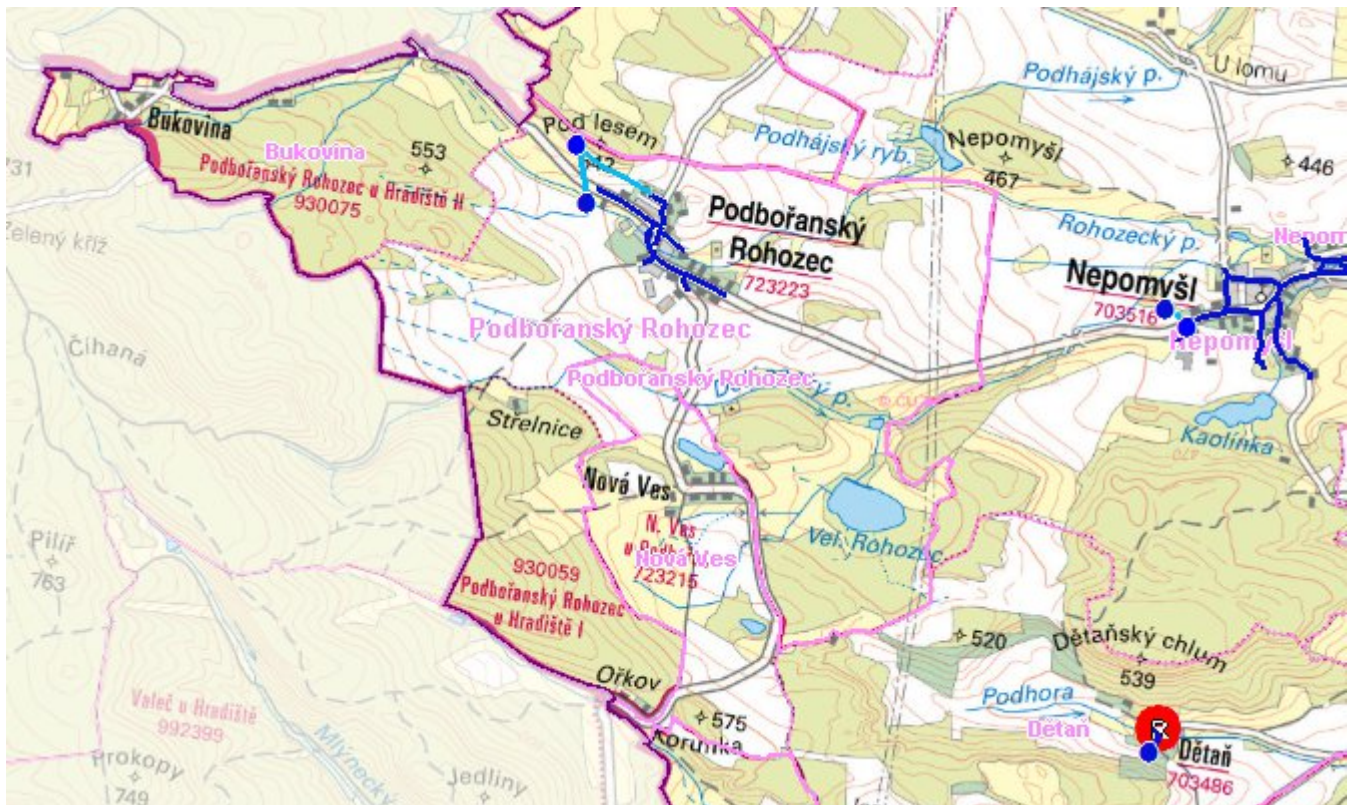
C.4 Nouzové zásobování vodou za krizové situace

Pro zajištění krizového zásobování vodou byly vytipovány podzemní zdroje – Valov a vrty Holedeč 8, 9, 10, 11.

Nouzové zásobování **pitnou vodou** bude zajišťováno dopravou pitné vody v množství maximálně 15 l/den×obyvatele cisternami v rámci závodu Severočeské vodovody a kanalizace, a.s. Zásobení pitnou vodou bude doplňováno balenou vodou.

Nouzové zásobování **užitkovou vodou** bude zajišťováno z veřejného vodovodu. Při využívání zdrojů pro zásobení užitkovou vodou se bude postupovat podle pokynů územně příslušného hygienika.

Mapa



Bodové objekty

Typ	Stav	Identifikátor	Popis	Objem	Objem - popis	Usnesení
Vodní zdroj	Stav	ZD.LN 049/1	studna PODBOŘANSKÝ ROHOZEC - ZD.LN 049/1			PRVK\2021
Vodojem zemní	Stav		VDJ Podbořanský Rohozec - VD.J.LN 049/1	25	25 m3	PRVK\2021

D. KANALIZACE A ČOV

D.1 Počet obyvatel připojených na ČOV

Počet připojených obyvatel					
2002	2005	2011	2018	2025	2030
0	0	0	0	0	0

D.2 Kanalizace – popis stávajícího stavu

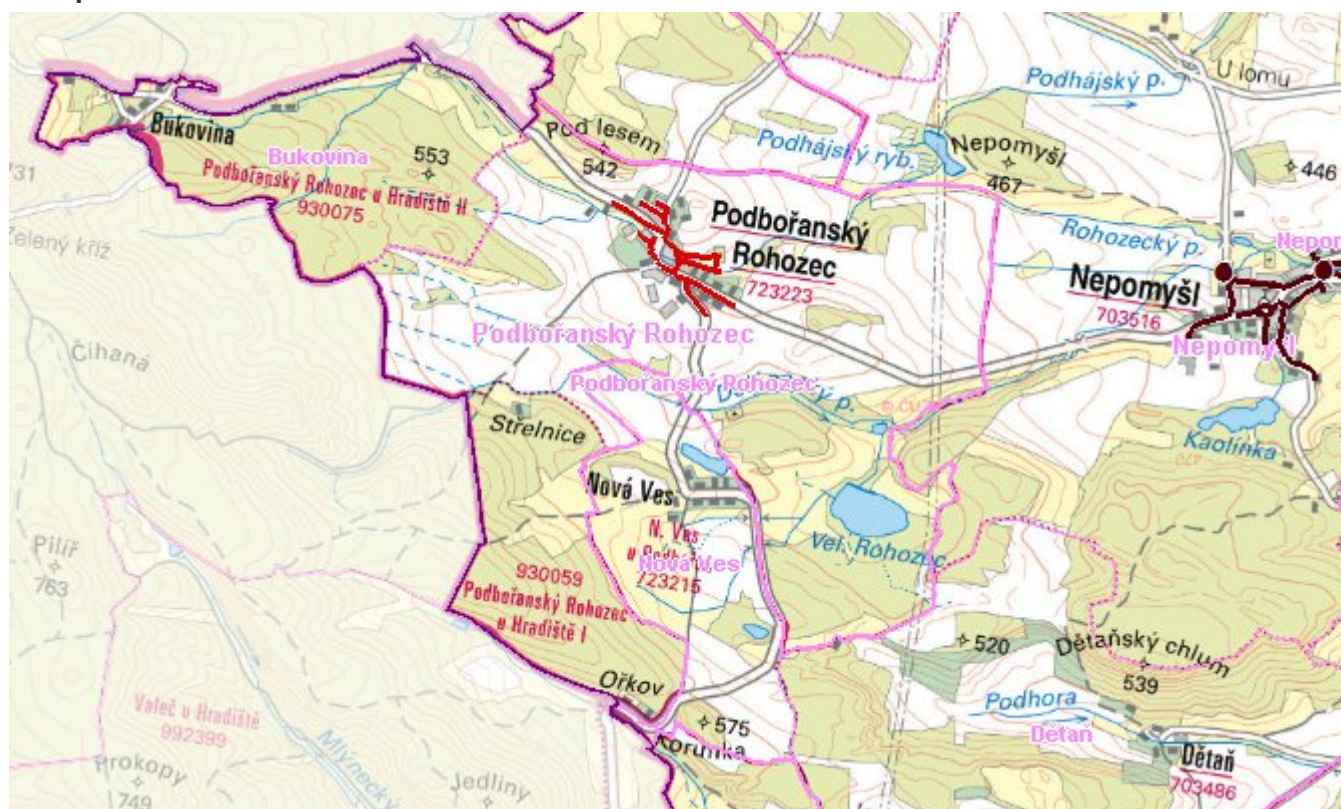
Obec Podbořanský Rohozec nemá kanalizační systém, odpadní vody od 70 % trvale bydlících obyvatel jsou zachycovány v septicích s odtokem do vodoteče. 15% obyvatel odvádí odpadní vody do domovních mikročistíren s odtokem do povrchových vod a 15% obyvatel odvádí odpadní vody do domovních mikročistíren s odtokem do dešťové kanalizace.

D.3 Kanalizace – popis návrhového stavu

V obci Podbořanský Rohozec se i nadále uvažuje s individuálním likvidováním odpadních vod. Po roce 2030 navrhujeme rekonstrukci a intenzifikaci septiků na MČOV.

Dle územního plánu je navržena výstavba splaškové kanalizace a ČOV Podbořanský Rohozec pro 300 EO s odpadem zaústěným do Rohozeckého potoka. Do roku 2030 se tato výstavba nepředpokládá.

Mapa



Bodové objekty

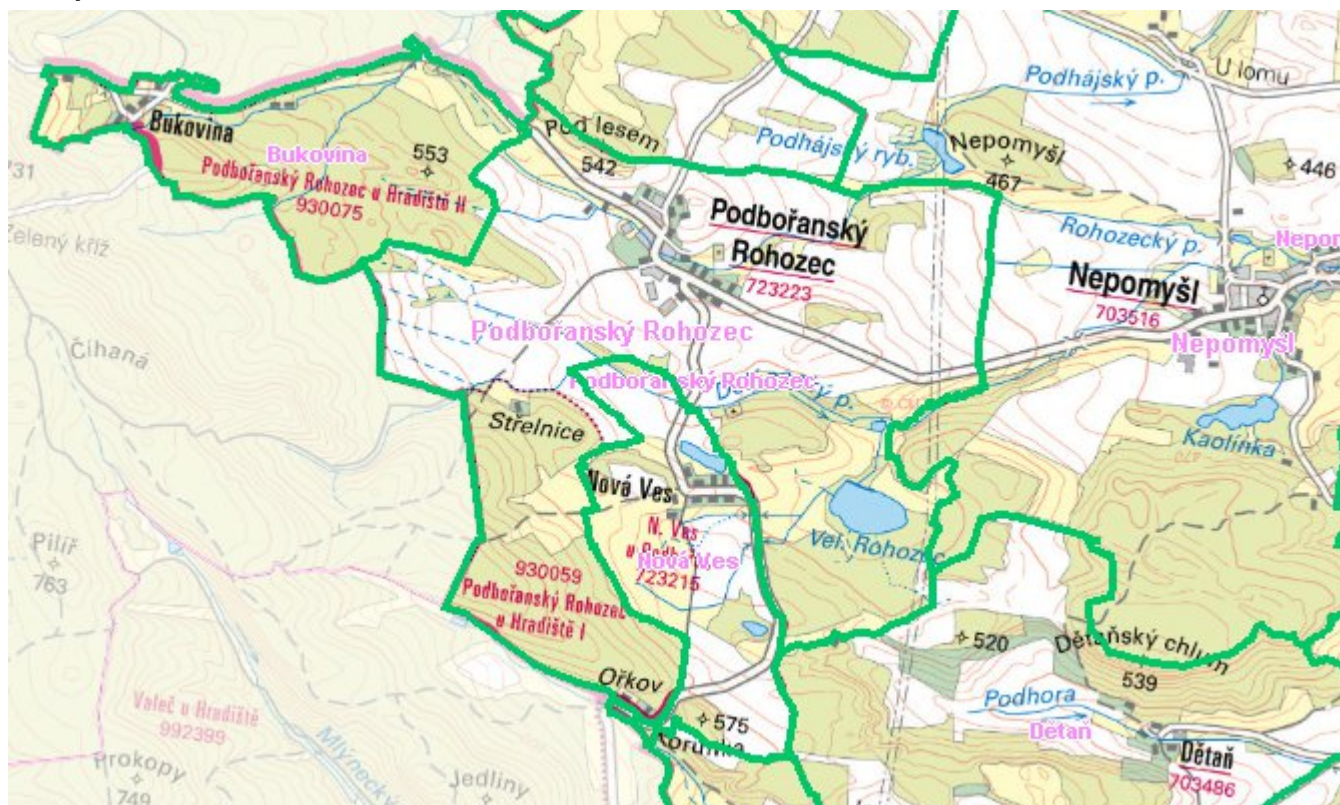
Typ	Stav	Identifikátor	Popis	Kapacita	Kapacita - popis	Usnesení
ČOV	Návrh		ČOV Podbořanský Rohozec			PRVK\2021

E. EKONOMICKÁ ČÁST

Předpokládané investiční náklady v letech 2018 - 2030 [tis. Kč]

Typ investice		
Vodovody	Kanalizace	Celkem
0,0	0,0	0,0

Mapa



F. VODOPRÁVNÍ ROZHODNUTÍ

Vodoprávní úřad	ČJ	Popis rozhodnutí	Výroky	Datum vydání	Soubory
-----------------	----	------------------	--------	--------------	---------