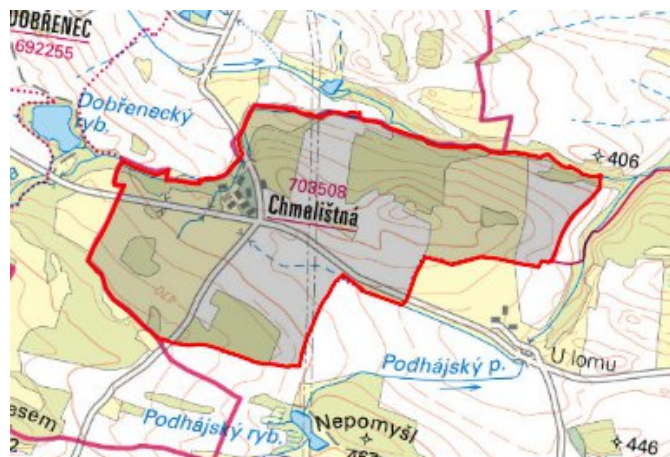


Nepomyšl - CZ042.3507.4210.0231.04

A. OBEC

Nepomyšl

Číslo obce PRVKUK	0231
Kód obce PRVKUK	CZ042.3507.4210.0231
Kód obce	566501
Číslo ORP (ČSÚ) Název ORP	868 (4210) Podbořany



Členění obce

Úplný kód části obce PRVKUK	Název části obce	Kód části obce PRVKUK	Kód části obce RÚIAN
CZ042.3507.4210.0231.04	Chmelištná	10350	103501

B. CHARAKTERISTIKA OBCE

B.1 Základní informace o obci

Obec Chmelištná leží na úbočí Doupovských hor. Zástavba je tvořena rodinnými domy podél komunikací. Obec se rozkládá v nadmořské výšce 425,00 - 440,00 m n. m. Obcí protéká potok Leska. Obec náleží do povodí řeky Ohře. Nárůst obyvatelstva se nepředpokládá. V obci nejsou pracovní příležitosti.

B.2 Demografický vývoj

Bydlící obyvatelé	Počet bydlících obyvatel					
	2002	2005	2011	2018	2025	2030
trvale bydlící	4	3	4	4	4	4
přechodně bydlící	8	8	0	0	0	0
celkem	12	11	4	4	4	4

C. VODOVODY

C.1 Počet obyvatel připojených na vodovod

Počet připojených obyvatel					
2002	2005	2011	2018	2025	2030
0	0	0	0	0	0

C.2 Vodovody – popis stávajícího stavu

Obec Chmelištná nemá vodovod, zásobování vodou je domovními studnami. Kvalita vody v domovních studních a jejich vydatnost jsou dostačující.

C.3 Vodovody – popis návrhového stavu

Navrhujeme zásobovat vodou obec Chmelištná i nadále individuálně domovními studnami.

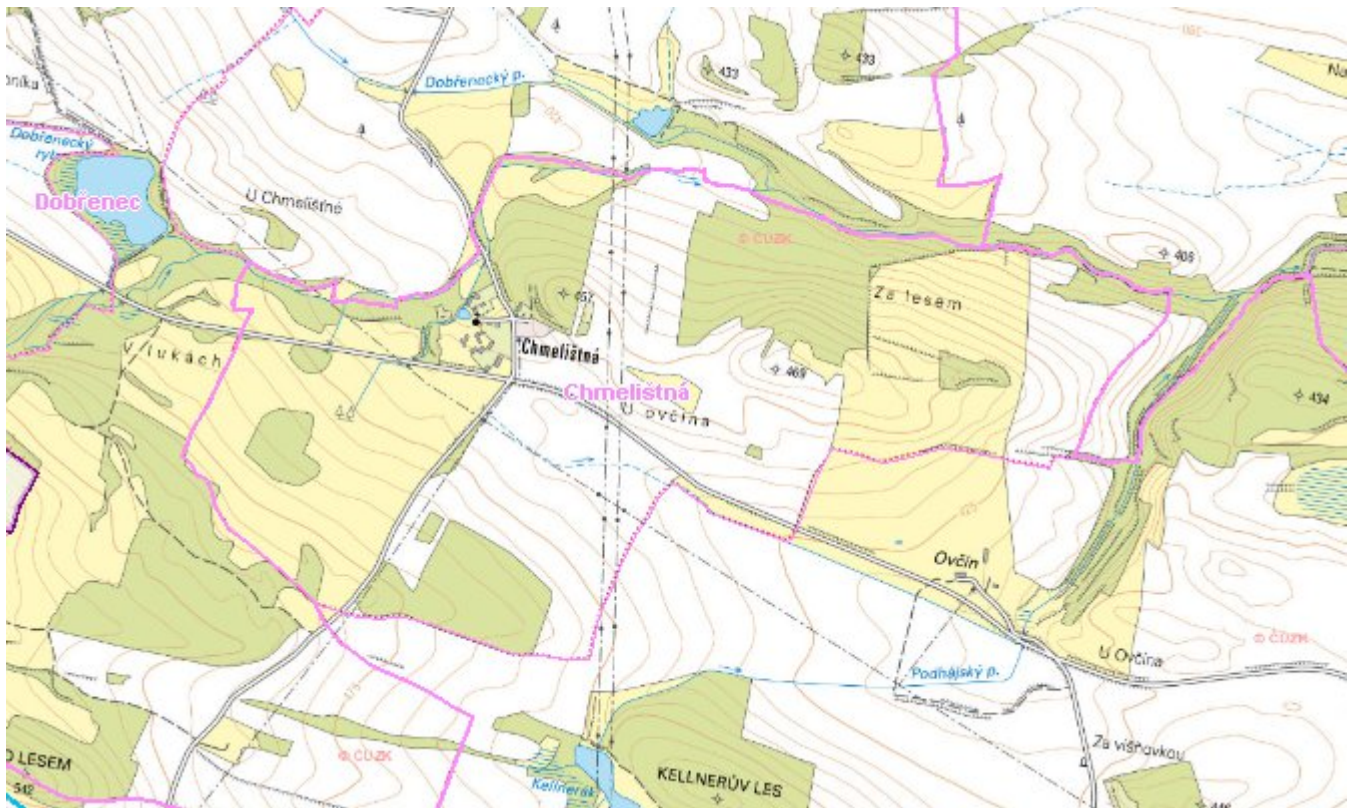
C.4 Nouzové zásobování vodou za krizové situace

Pro zajištění krizového zásobování vodou byly vytipovány podzemní zdroje – Valov a vrty Holedeč 8, 9, 10, 11.

Nouzové zásobování **pitnou vodou** bude zajišťováno dopravou pitné vody v množství maximálně 15 l/den×obyvatele cisternami v rámci závodu Severočeské vodovody a kanalizace, a.s. Zásobení pitnou vodou bude doplňováno balenou vodou.

Nouzové zásobování **užitkovou vodou** bude zajišťováno z domovních studní. Při využívání zdrojů pro zásobení užitkovou vodou se bude postupovat podle pokynů územně příslušného hygienika.

Mapa



Bodové objekty

Ke kartě nejsou přiřazeny žádné bodové objekty typu vodovod

D. KANALIZACE A ČOV

D.1 Počet obyvatel připojených na ČOV

Počet připojených obyvatel					
2002	2005	2011	2018	2025	2030
0	0	0	0	0	0

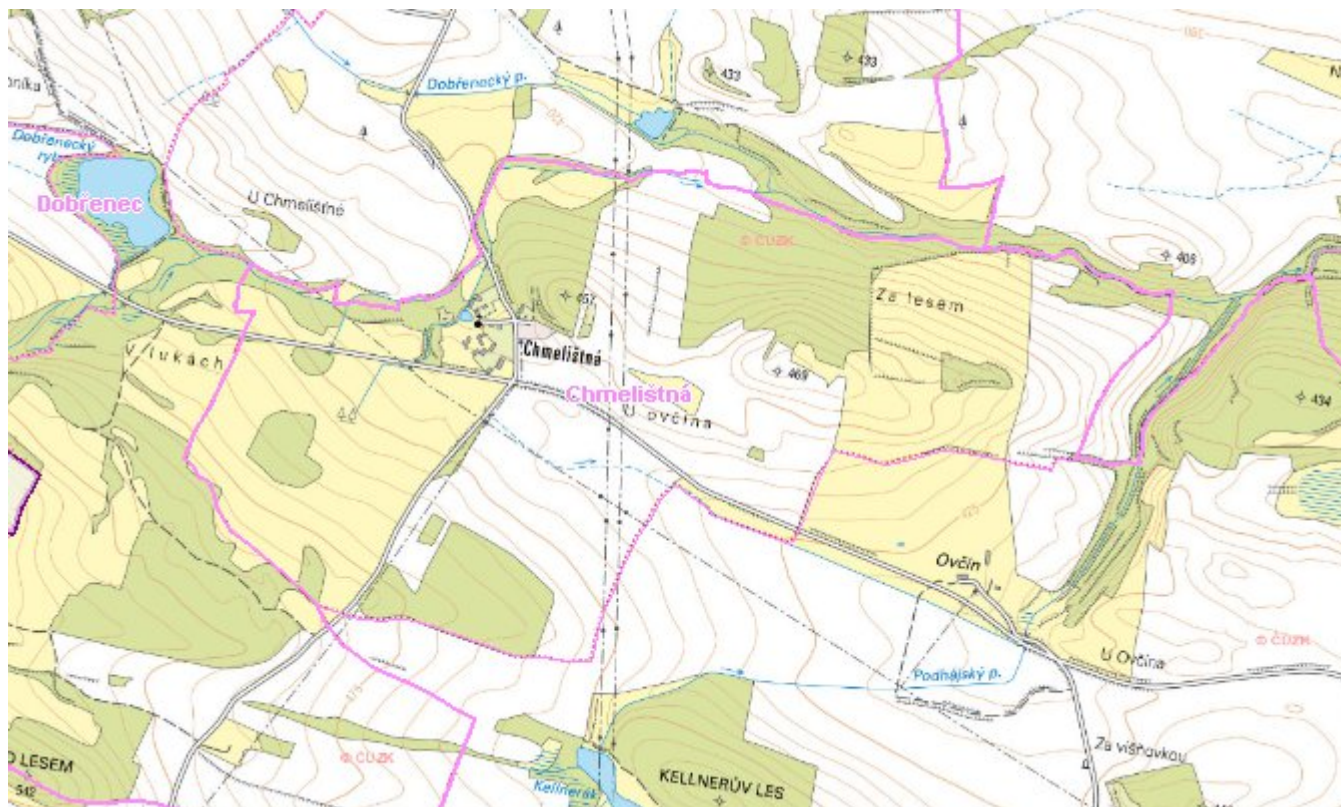
D.2 Kanalizace – popis stávajícího stavu

Obec Chmelištná nemá kanalizační systém, odpadní vody od 20 % trvale bydlících obyvatel jsou zachycovány v bezodtokových jímkách s vyvážením na ČOV Nepomyšl a od 80 % v septicích se vsakováním.

D.3 Kanalizace – popis návrhového stavu

S ohledem na velikost obce Chmelištná není investičně a provozně výhodné budovat čistírnu odpadních vod a kanalizační síť. Po roce 2030 navrhujeme intenzifikaci septiků na MČOV.

Mapa



Bodové objekty

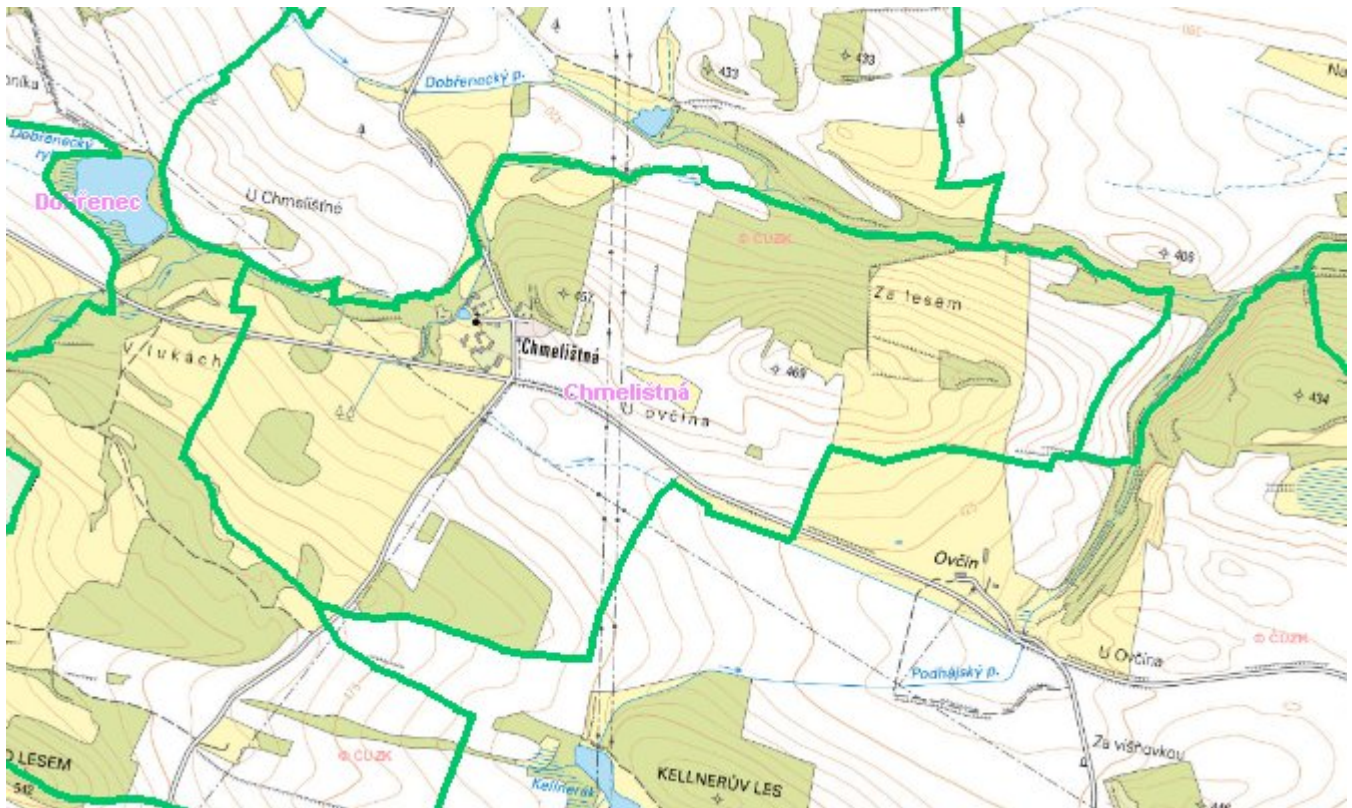
Ke kartě nejsou přiřazeny žádné bodové objekty typu kanalizace

E. EKONOMICKÁ ČÁST

Předpokládané investiční náklady v letech 2018 - 2030 [tis. Kč]

Typ investice		
Vodovody	Kanalizace	Celkem
0,0	0,0	0,0

Mapa



F. VODOPRÁVNÍ ROZHODNUTÍ

Vodoprávní úřad	ČJ	Popis rozhodnutí	Výroky	Datum vydání	Soubory
Podbořany	ŽP/16729/2019/Bla	Manipulační řád pro MVN na p.p.č. 30 v k.ú. Chmelištná	Další opatření vodoprávního úřadu	26. 7. 2019	PDF
Podbořany	ŽP/16726/2019/Bla	MVN na p.p.č. 30 v k.ú. Chmelištná	Nakládání s vodami	26. 7. 2019	PDF
Podbořany	ŽP/8038/2019/Bla	MVN na p.p.č. 3685 Nepomyšl a na p.p.č. 1116/8 v k.ú. Buškov	Další opatření vodoprávního úřadu	3. 4. 2019	PDF