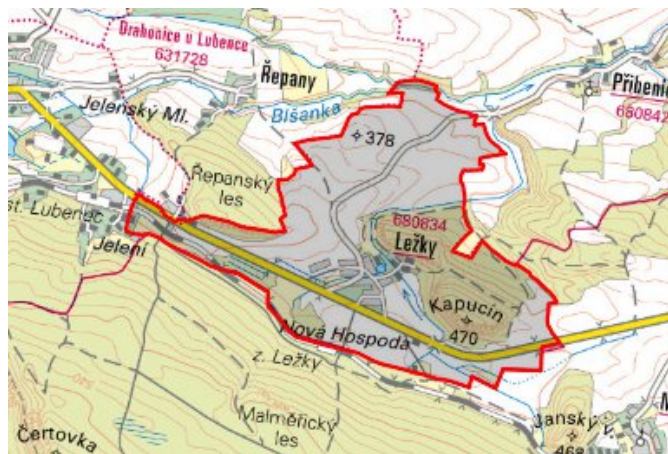


Lubenec - CZ042.3507.4210.0230.05 - návrhový stav k připomínkám 2022

A. OBEC

Lubenec

Číslo obce PRVKUK	0230
Kód obce PRVKUK	CZ042.3507.4210.0230
Kód obce	566438
Číslo ORP (ČSÚ) Název ORP	868 (4210) Podbořany



Členění obce

Úplný kód části obce PRVKUK	Název části obce	Kód části obce PRVKUK	Kód části obce RÚIAN
CZ042.3507.4210.0230.05	Ležky	08083	80837

B. CHARAKTERISTIKA OBCE

B.1 Základní informace o obci

Obec Ležky leží na úbočí Rakovnické pahorkatiny. Zástavba je tvořena rodinnými domy podél komunikací. Obec se rozkládá v nadmořské výšce 370,00 - 385,00 n. m. Obcí protéká Ležecký potok. Obec náleží do povodí řeky Ohře. Nepředpokládá se nárůst obyvatelstva. V obci nejsou pracovní příležitosti.

B.2 Demografický vývoj

Bydlící obyvatelé	Počet bydlících obyvatel					
	2002	2005	2011	2018	2025	2030
trvale bydlící	120	117	115	48	47	47
přechodně bydlící	3	3	230	242	217	200
celkem	123	120	345	290	264	247

C. VODOVODY

C.1 Počet obyvatel připojených na vodovod

Počet připojených obyvatel					
2002	2005	2011	2018	2025	2030
114	114	113	90	89	89

C.2 Vodovody – popis stávajícího stavu

Obec Ležky je zásobována vodou ze skupinového vodovodu Lubenec OK-SK-LN.002 vodovodem OK-SK-LN.002.5 z rozvodné sítě obce Lubenec zásobované z VDJ Záhoří – 2 x 400 m³ (436,00 / 441,00 m n. m.) z vodárenské soustavy Karlovy Vary z ÚV Žlutice. Vodovodem je zásobována většina trvale bydlících obyvatel. Majitelem vodárenského zařízení je Severočeská vodárenská společnost a.s. a majetek provozují Severočeské vodovody a kanalizace, a.s. Vodovod je v celém rozsahu zástavby bez provozních problémů.

C.3 Vodovody – popis návrhového stavu

V současné době obec neuvažuje s výstavbou nové části vodovodní sítě.

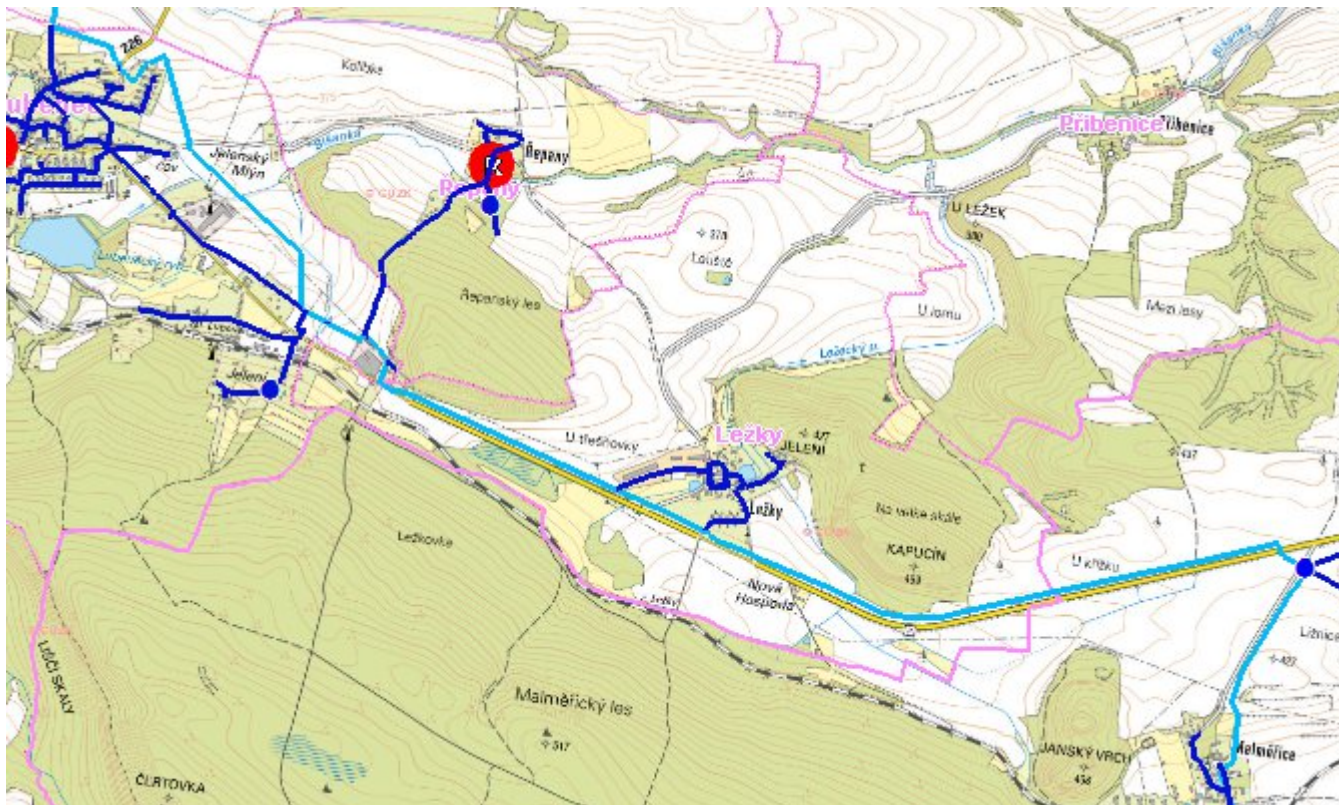
C.4 Nouzové zásobování vodou za krizové situace

Pro zajištění krizového zásobování vodou byly vytipovány podzemní zdroje – Valov a vrty Holedeč 8, 9, 10, 11.

Nouzové zásobování **pitnou vodou** bude zajišťováno dopravou pitné vody v množství maximálně 15 l/den×obyvatele cisternami v rámci závodu Severočeské vodovody a kanalizace, a.s. Zásobení pitnou vodou bude doplňováno balenou vodou.

Nouzové zásobování **užitkovou vodou** bude zajišťováno z veřejného vodovodu. Při využívání zdrojů pro zásobení užitkovou vodou se bude postupovat podle pokynů územně příslušného hygienika.

Mapa



Bodové objekty

Ke kartě nejsou přiřazeny žádné bodové objekty typu vodovod

D. KANALIZACE A ČOV

D.1 Počet obyvatel připojených na ČOV

Počet připojených obyvatel					
2002	2005	2011	2018	2025	2030
0	0	0	169	156	147

D.2 Kanalizace – popis stávajícího stavu

Obec Ležky má vybudovanou tlakovou oddílnou splaškovou kanalizaci ukončenou ČOV. Potrubí je z trub HDPE v profilech d90 a d63 v celkové délce 1,1 km.

Na kanalizaci a ČOV je napojeno 100% obyvatel.

Majitelem kanalizace a ČOV je SVS a.s., provozovatelem jsou Severočeské vodovody a kanalizace, a.s. Kanalizace je zakončena v ČOV Ležky. Kapacita je 22,5 m³/den. ČOV navržena na 150 EO, BSK₅ 9 kg/den. Čistírna odpadních vod je mechanicko biologická s aerobní stabilizací kalu.

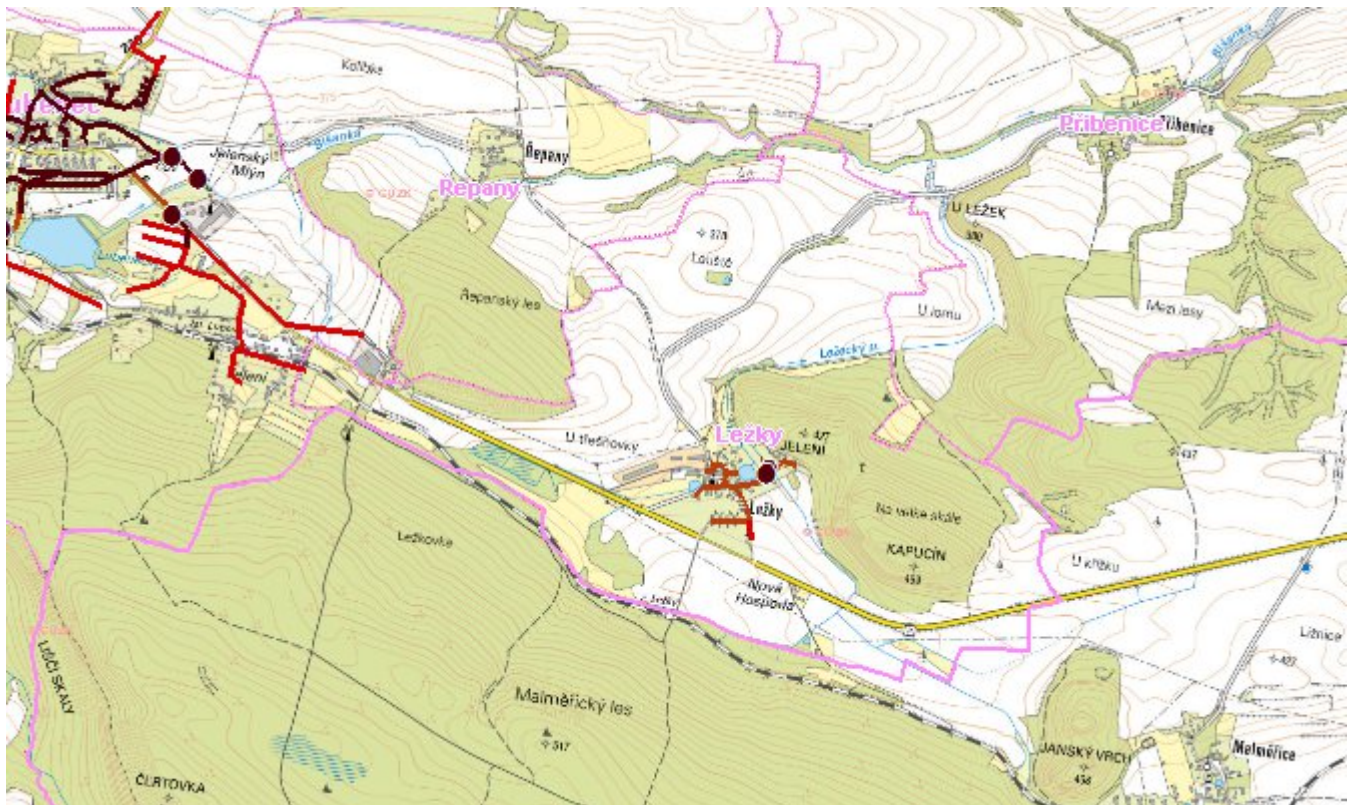
Mechanický stupeň je tvořený ručními jemnými česlemi. Biologický stupeň se skládá z denitrifikace a nitrifikační nádrže s vestavěnou dosazovací nádrží. Přebytečný kal je čerpán do kalové zahušťovací a uskladňovací nádrže.

Vyčištěné odpadní vody jsou vypouštěny do Ležeckého potoka.

D.3 Kanalizace – popis návrhového stavu

Stávající kanalizační síť dostatečná, je připravená o rozšíření uličních stok v místech nové zástavby dle územního plánu. Do roku 2030 se tato výstavba nepředpokládá.

Mapa



Bodové objekty

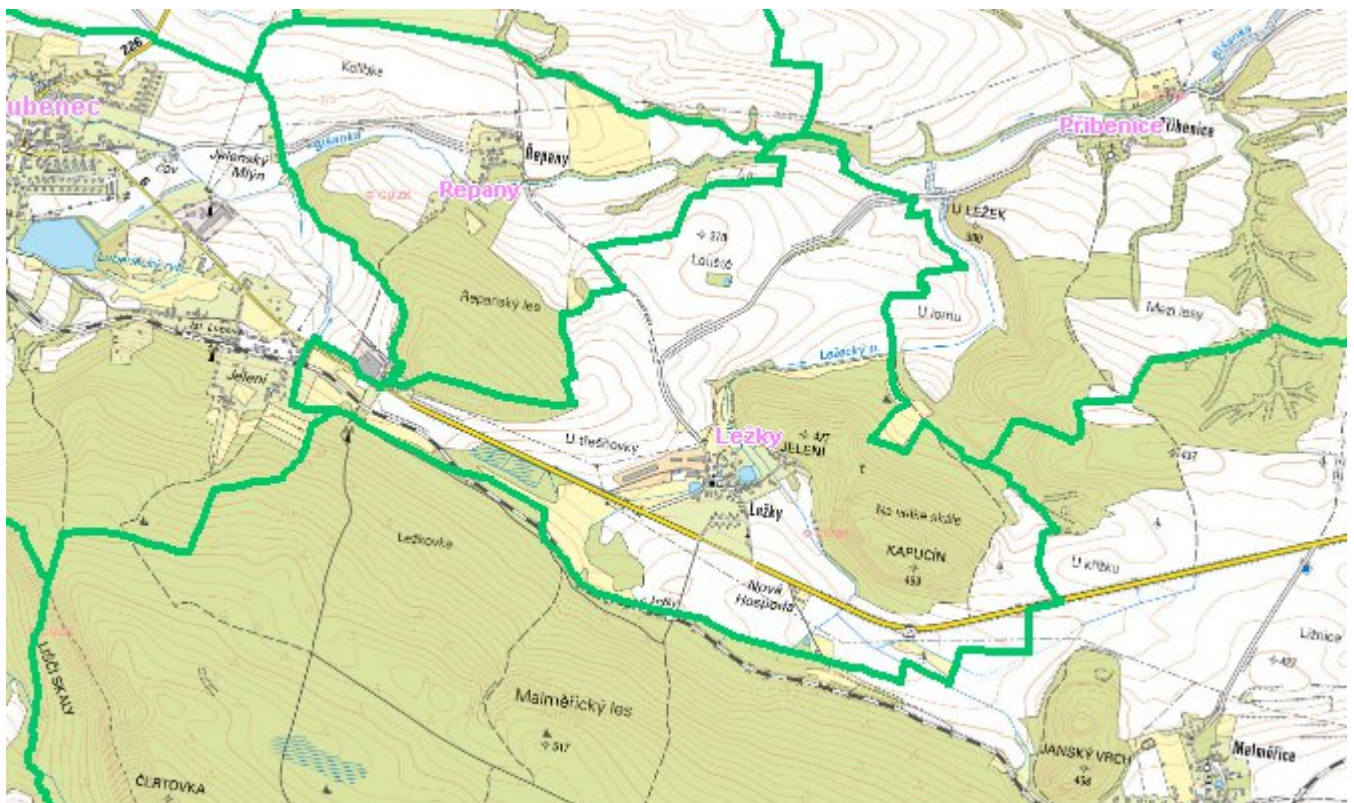
Typ	Stav	Identifikátor	Popis	Kapacita	Kapacita - popis	Usnesení
ČOV	Stav		Ležky			PRVK\2021
Výústní objekt	Stav		Ležky ČOV			PRVK\2021

E. EKONOMICKÁ ČÁST

Předpokládané investiční náklady v letech 2018 - 2030 [tis. Kč]

Typ investice		
Vodovody	Kanalizace	Celkem
0,0	0,0	0,0

Mapa



F. VODOPRÁVNÍ ROZHODNUTÍ

Vodoprávní úřad	ČJ	Popis rozhodnutí	Výroky	Datum vydání	Soubory
Podbořany	ŽP/3843/2020/Lau	Lubenecký rybník, úprava bezpečnostního přelivu	Stavební povolení k vodním dílům	20. 2. 2020	PDF
Podbořany	ŽP/13500/2020/Lau	Rybník Libkovice	Nakládání s vodami	29. 6. 2020	PDF