

Lubenec - CZ042.3507.4210.0230.02

A. OBEC

Lubenec

Číslo obce PRVKUK	0230
Kód obce PRVKUK	CZ042.3507.4210.0230
Kód obce	566438
Číslo ORP (ČSÚ) Název ORP	868 (4210) Podbořany



Členění obce

Úplný kód části obce PRVKUK	Název části obce	Kód části obce PRVKUK	Kód části obce RÚIAN
CZ042.3507.4210.0230.02	Dolní Záhoří	08794	87947

B. CHARAKTERISTIKA OBCE

B.1 Základní informace o obci

Obec Dolní Záhoří leží na úbočí Rakovnické pahorkatiny a náleží do povodí řeky Ohře. Zástavba je tvořena rekreačními domy v nadmořské výšce 440,00 - 460,00 m n. m. Jedná se o obec bez trvale bydlících obyvatel. V obci nejsou žádné pracovní příležitosti.

B.2 Demografický vývoj

Bydlící obyvatelé	Počet bydlících obyvatel					
	2002	2005	2011	2018	2025	2030
trvale bydlící	1	1	1	4	5	7
přechodně bydlící	20	19	11	12	12	12
celkem	21	20	12	16	17	19

C. VODOVODY

C.1 Počet obyvatel připojených na vodovod

Počet připojených obyvatel					
2002	2005	2011	2018	2025	2030
0	0	0	0	0	0

C.2 Vodovody – popis stávajícího stavu

Obec Dolní Záhoří nemá vodovod, zásobování vodou je domovními studnami. Vydátost těchto studní je dostatečná pro potřeby obce. Kvalita není pravidelně kontrolována.

C.3 Vodovody – popis návrhového stavu

Navrhujeme i nadále zásobování obce Dolní Záhoří pitnou vodou řešit individuálně pomocí domovních studní.

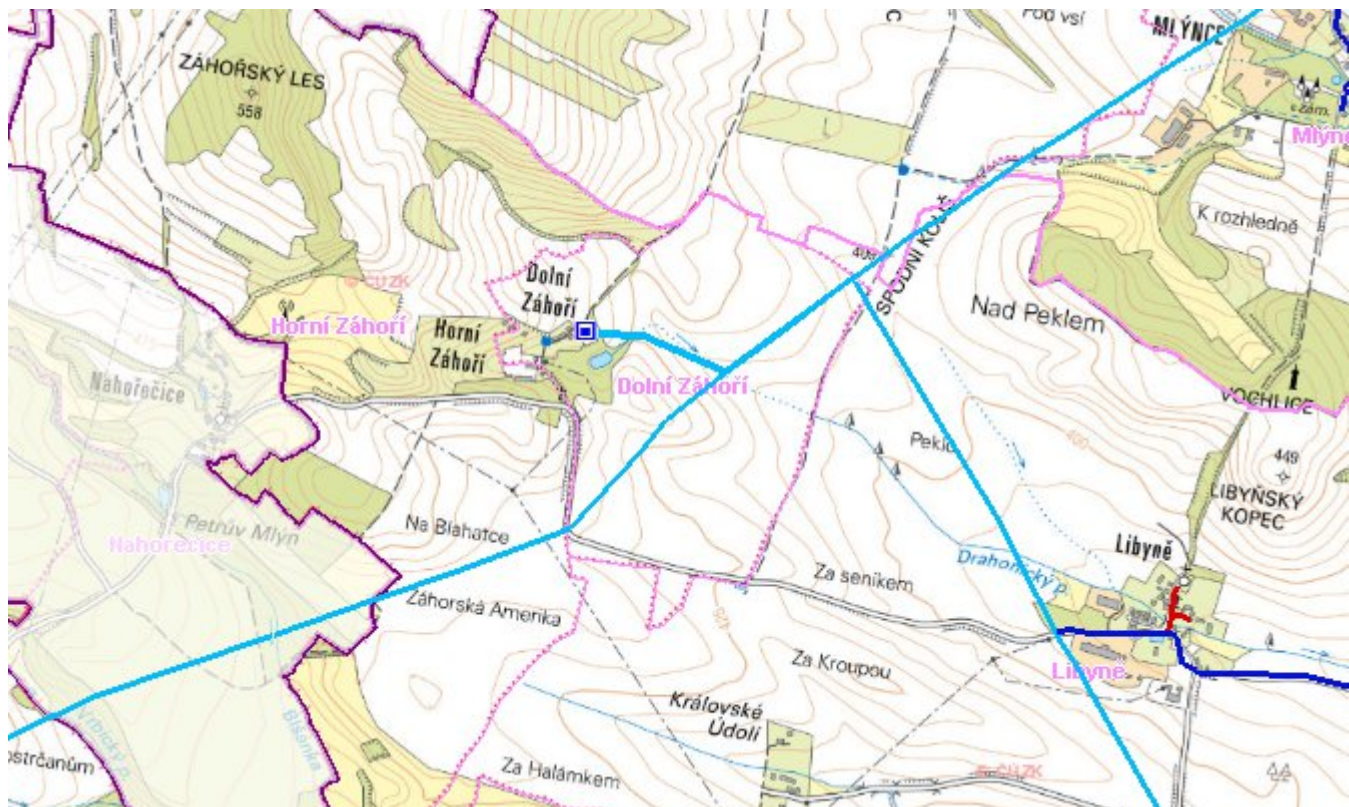
C.4 Nouzové zásobování vodou za krizové situace

Pro zajištění krizového zásobování vodou byly vytipovány podzemní zdroje – Valov a vrty Holedeč 8, 9, 10, 11.

Nouzové zásobování **pitnou vodou** bude zajišťováno dopravou pitné vody v množství maximálně 15 l/den×obyvatele cisternami v rámci závodu Severočeské vodovody a kanalizace, a.s. Zásobení pitnou vodou bude doplňováno balenou vodou.

Nouzové zásobování **užitkovou vodou** bude zajišťováno z domovních studní. Při využívání zdrojů pro zásobení užitkovou vodou se bude postupovat podle pokynů územně příslušného hygienika.

Mapa



Bodové objekty

Typ	Stav	Identifikátor	Popis	Objem	Objem - popis	Usnesení
Vodojem zemní	Stav		VDJ.LN 002/1 Záhori			PRVK\2021

D. KANALIZACE A ČOV

D.1 Počet obyvatel připojených na ČOV

Počet připojených obyvatel					
2002	2005	2011	2018	2025	2030
0	0	0	0	0	0

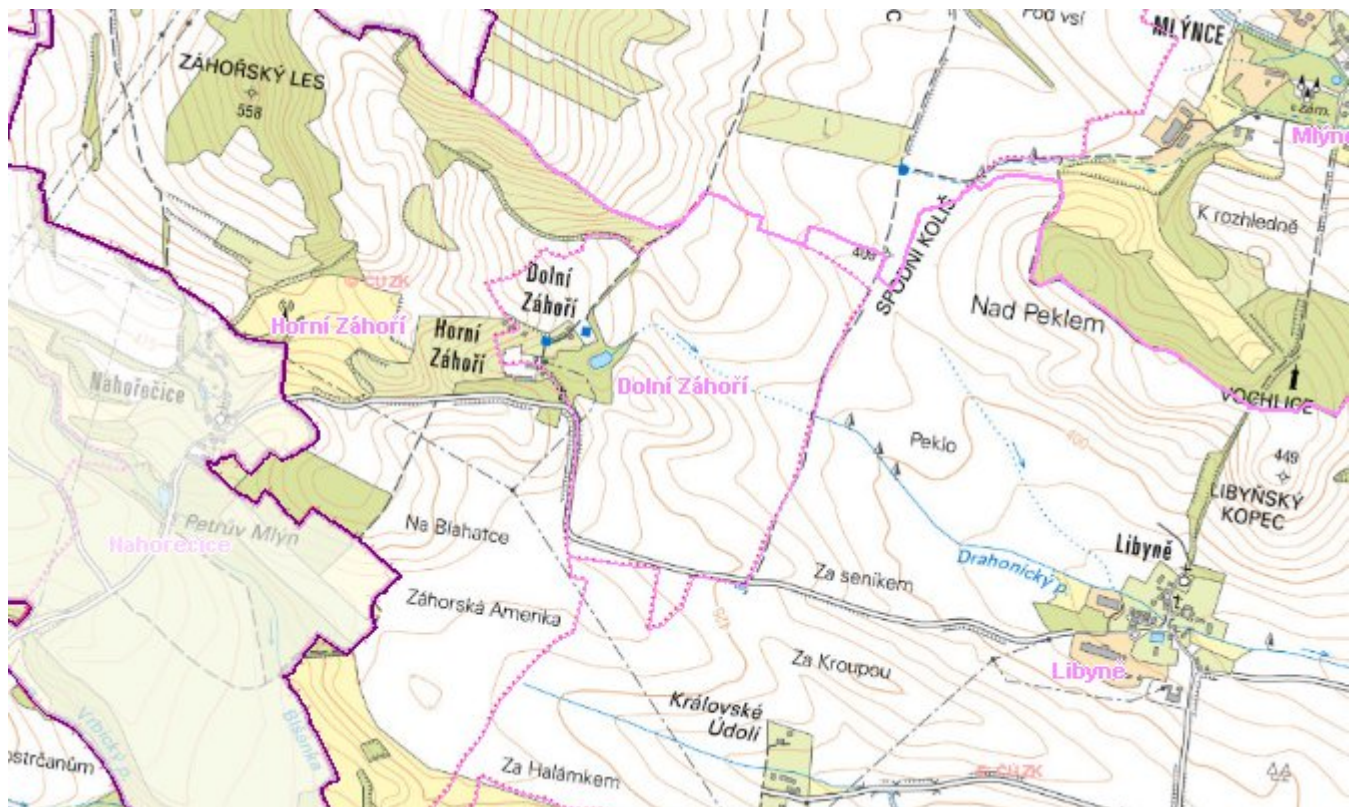
D.2 Kanalizace – popis stávajícího stavu

Obec Dolní Záhori nemá kanalizační síť, odpadní vody od 100 % trvale bydlících obyvatel jsou akumulovány v bezodtokových jímkách s vyvážením na ČOV Podbořany.

D.3 Kanalizace – popis návrhového stavu

V obci Dolní Záhori se i nadále uvažuje s individuálním likvidováním odpadních vod. Jedná se o území s malým počtem trvale žijících obyvatel.

Mapa



Bodové objekty

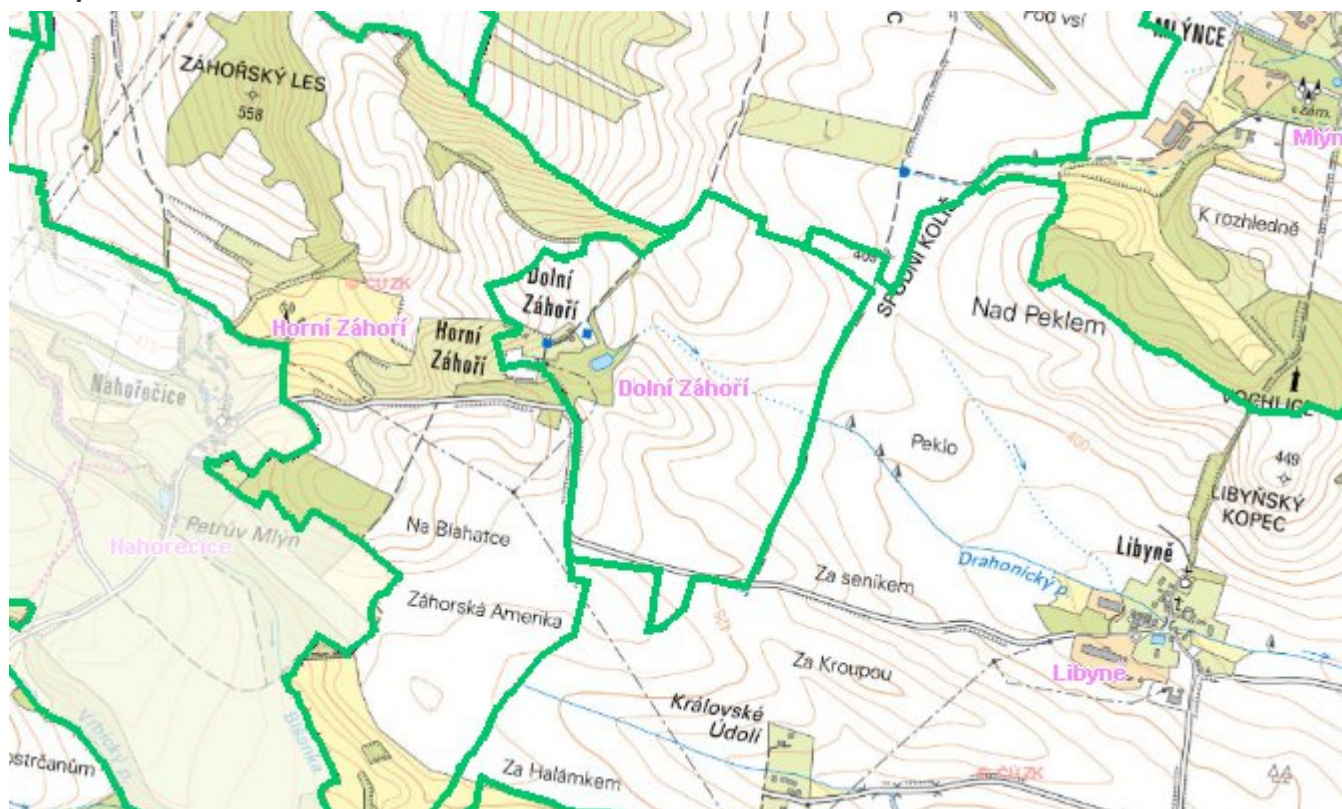
Ke kartě nejsou přiřazeny žádné bodové objekty typu kanalizace

E. EKONOMICKÁ ČÁST

Předpokládané investiční náklady v letech 2018 - 2030 [tis. Kč]

Typ investice		
Vodovody	Kanalizace	Celkem
0,0	0,0	0,0

Mapa



F. VODOPRÁVNÍ ROZHODNUTÍ

Vodoprávní úřad	ČJ	Popis rozhodnutí	Výroky	Datum vydání	Soubory
Podbořany	ŽP/3843/2020/Lau	Lubenecký rybník, úprava bezpečnostního přelivu	Stavební povolení k vodním dílům	20. 2. 2020	PDF
Podbořany	ŽP/13500/2020/Lau	Rybník Libkovice	Nakládání s vodami	29. 6. 2020	PDF