

# Patokryje - CZ042.3508.4209.0221.01 - návrhový stav k připomínkám 2022

## A. OBEC

### Patokryje

Číslo obce PRVKUK	0221
Kód obce PRVKUK	CZ042.3508.4209.0221
Kód obce	567345
Číslo ORP (ČSÚ) Název ORP	892 (4209) Most



### Členění obce

Úplný kód části obce PRVKUK	Název části obce	Kód části obce PRVKUK	Kód části obce RÚIAN
CZ042.3508.4209.0221.01	Patokryje	11830	118303

## B. CHARAKTERISTIKA OBCE

### B.1 Základní informace o obci

Obec Patokryje leží na úpatí Českého středohoří a menší část obce zasahuje do ochranného pásma přírodních léčivých zdrojů Zaječice II. stupně. Zástavba je souvislá tvořená rodinnými a bytovými domy podél komunikací. Obec se rozkládá v nadmořské výšce 210 – 240 m n. m. Obcí protéká potok Srpina. Obec náleží do povodí Ohře. V obci nejsou pracovní příležitosti.

### B.2 Demografický vývoj

Bydlící obyvatelé	Počet bydlících obyvatel					
	2002	2005	2011	2018	2025	2030
trvale bydlící	402	482	417	437	510	563
přechodně bydlící	0	0	11	12	12	12
<b>celkem</b>	<b>402</b>	<b>482</b>	<b>428</b>	<b>449</b>	<b>522</b>	<b>575</b>

## C. VODOVODY

### C.1 Počet obyvatel připojených na vodovod

Počet připojených obyvatel					
2002	2005	2011	2018	2025	2030
402	482	616	449	522	575

### C.2 Vodovody – popis stávajícího stavu

Obec Patokryje je zásobována pitnou vodou ze skupinového vodovodu Patokryje OP-SK-MO.004 vodovodem OP-SK-MO.004.1. Zdrojem vody je VDJ Patokryje- 1 x 50 m<sup>3</sup> (247,00 / 250,00 m n. m.), který je zásobován z Vodárenské soustavy Přísečnice řadem DN 500. Na vodovod je napojena většina obyvatel. Majitelem vodárenského zařízení je Severočeská vodárenská společnost a.s. a majetek provozují Severočeské vodovody a kanalizace, a.s.

### C.3 Vodovody – popis návrhového stavu

Vodovod je v celém rozsahu zástavby bez větších provozních problémů.

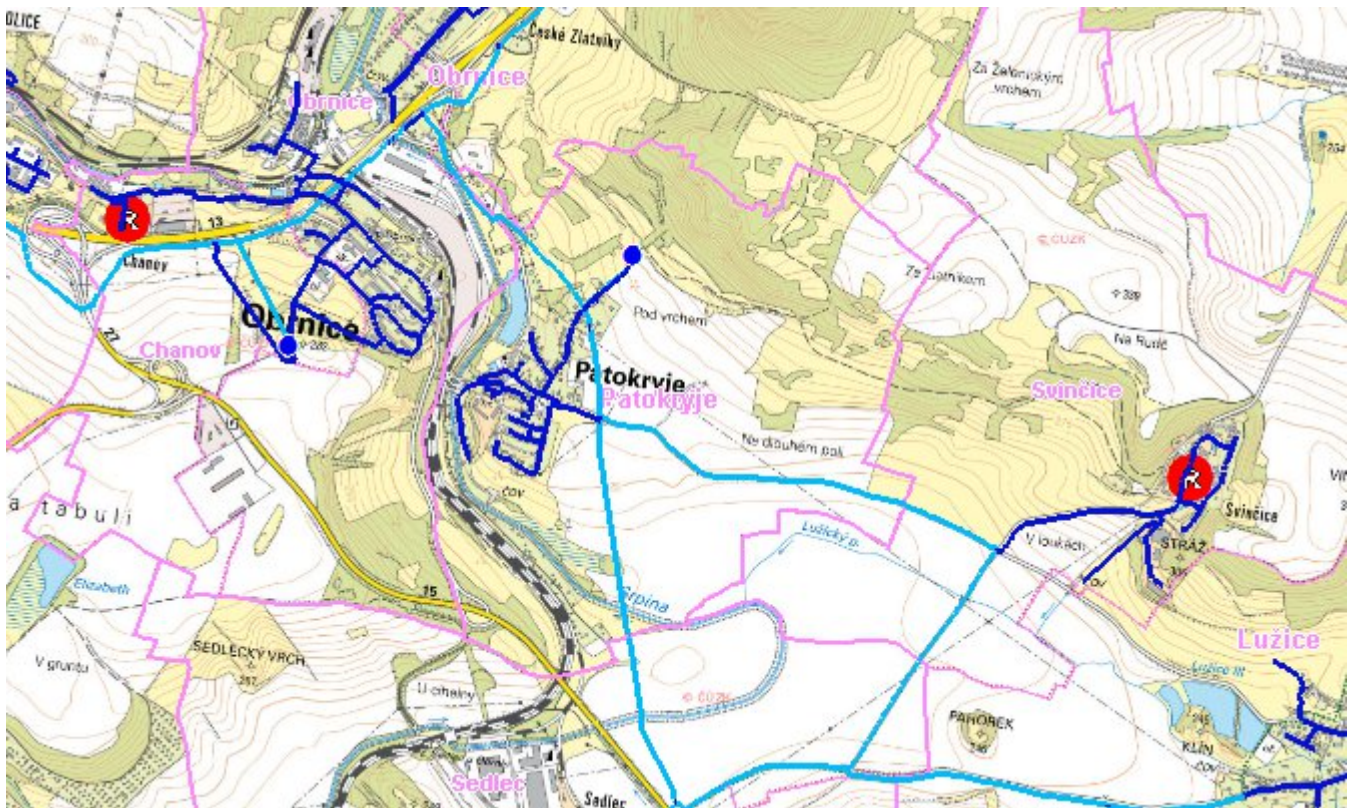
### C.4 Nouzové zásobování vodou za krizové situace

Pro zajištění krizového zásobování vodou byly vytipovány podzemní zdroje – Valov a vrty Holedeč 8, 9, 10, 11.

Nouzové zásobování **pitnou vodou** bude zajišťováno dopravou pitné vody v množství maximálně 15 l/den×obyvatele cisternami v rámci závodu Severočeské vodovody a kanalizace, a.s. Zásobení pitnou vodou bude doplňováno balenou vodou.

Nouzové zásobování **užitkovou vodou** bude zajišťováno z veřejného vodovodu. Při využívání zdrojů pro zásobení užitkovou vodou se bude postupovat podle pokynů územně příslušného hygienika.

# Mapa



## Bodové objekty

Typ	Stav	Identifikátor	Popis	Objem	Objem - popis	Usnesení
Vodojem zemní	Stav	VDJ.MO 004/1	VDJ.MO 004/1 Patokryje	50	1x50 m <sup>3</sup>	PRVK\2021

## D. KANALIZACE A ČOV

### D.1 Počet obyvatel připojených na ČOV

Počet připojených obyvatel					
2002	2005	2011	2018	2025	2030
281	338	431	127	332	366

## D.2 Kanalizace – popis stávajícího stavu

Obec Patokryje má vybudovanou jednotnou kanalizaci K-MO.012-S.C zakončenou ČOV. Potrubí je z kameninových trub v profilech DN 200 a DN 300 v celkové délce 1,1 km.

Na kanalizaci a ČOV jsou likvidovány odpadní vody od 30 % trvale bydlících obyvatel, 67 % trvale bydlících obyvatel předčišťuje odpadní vody v septicích s odtokem do vodoteče a 3 % obyvatel mají domovní čistírny.

Vlastníkem kanalizace a ČOV je Severočeská vodárenská společnost a.s. Teplice a provozovatelem jsou Severočeské vodovody a kanalizace, a.s. Teplice.

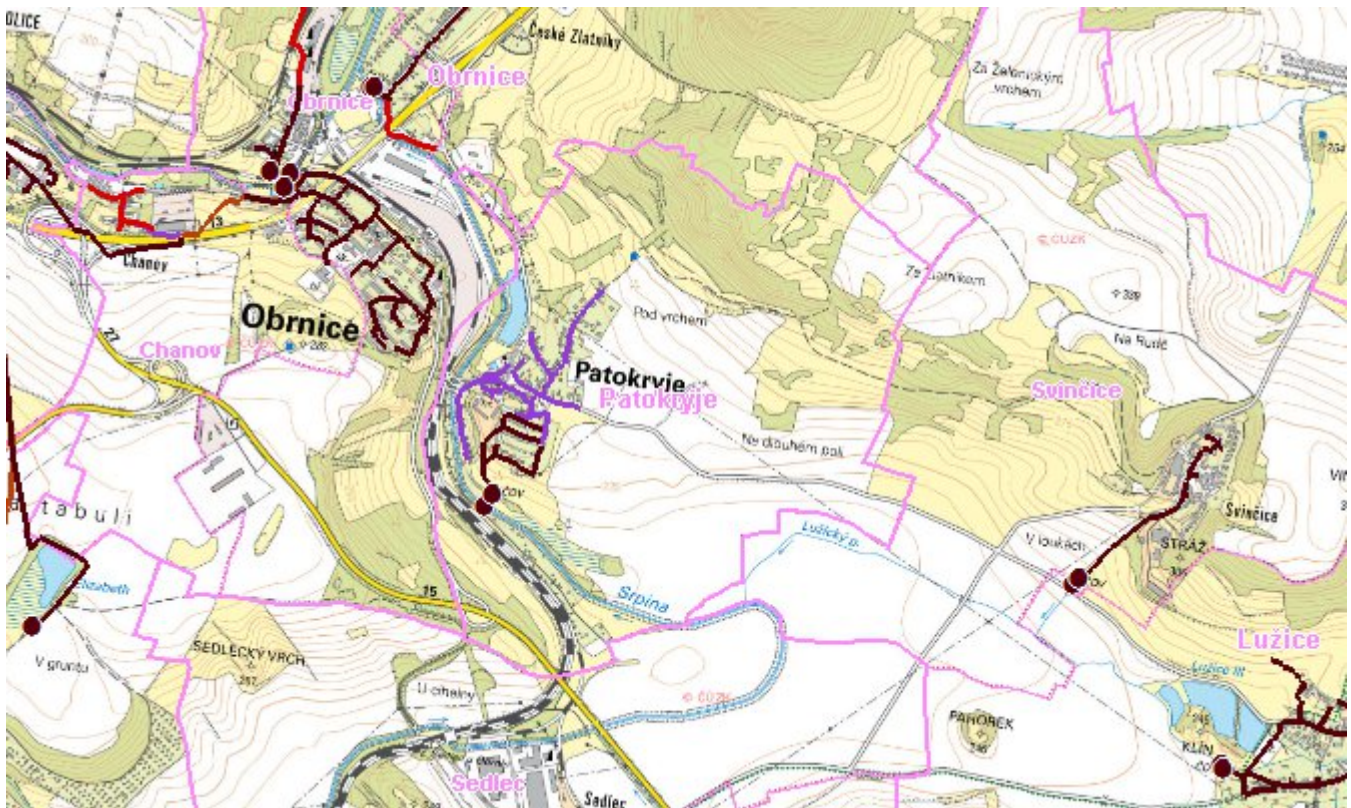
Kanalizace je zakončena v ČOV Patokryje. Kapacita je 57 m<sup>3</sup>/den. ČOV navržena na 400 EO, BSK<sub>5</sub> 24 kg/den. ČOV je mechanicko - biologická na principu nízko-zatěžované aktivace. Způsob likvidace kalu - odvoz na ČOV Most. Vyčištěné odpadní vody jsou zaústěny do Srpiny.

## D.3 Kanalizace – popis návrhového stavu

V dosud neodkanalizované části obce je navržena nová tlaková kanalizace odvádějící splaškové vody do stávající gravitační splaškové kanalizace zakončené ČOV Patokryje s dostatečnou kapacitou pro toto řešení. Budou vybudovány výtlačné řady PE HD 100 DN 80 v délce 0,3 km a DN 50 v délce 1,9 km. Součástí tlakového systému kanalizace bude 93 domovních čerpacích stanic s kanalizačními přípojkami z PE HD 100 DN 40 v celk. délce 1,2 km.

Stavba tlakové kanalizace je v současné době připravována k realizaci, vydáno Společné povolení pro stavbu, realizován výběr dodavatele. Předpokládaný termín výstavby 2020/2021.

## Mapa



## Bodové objekty

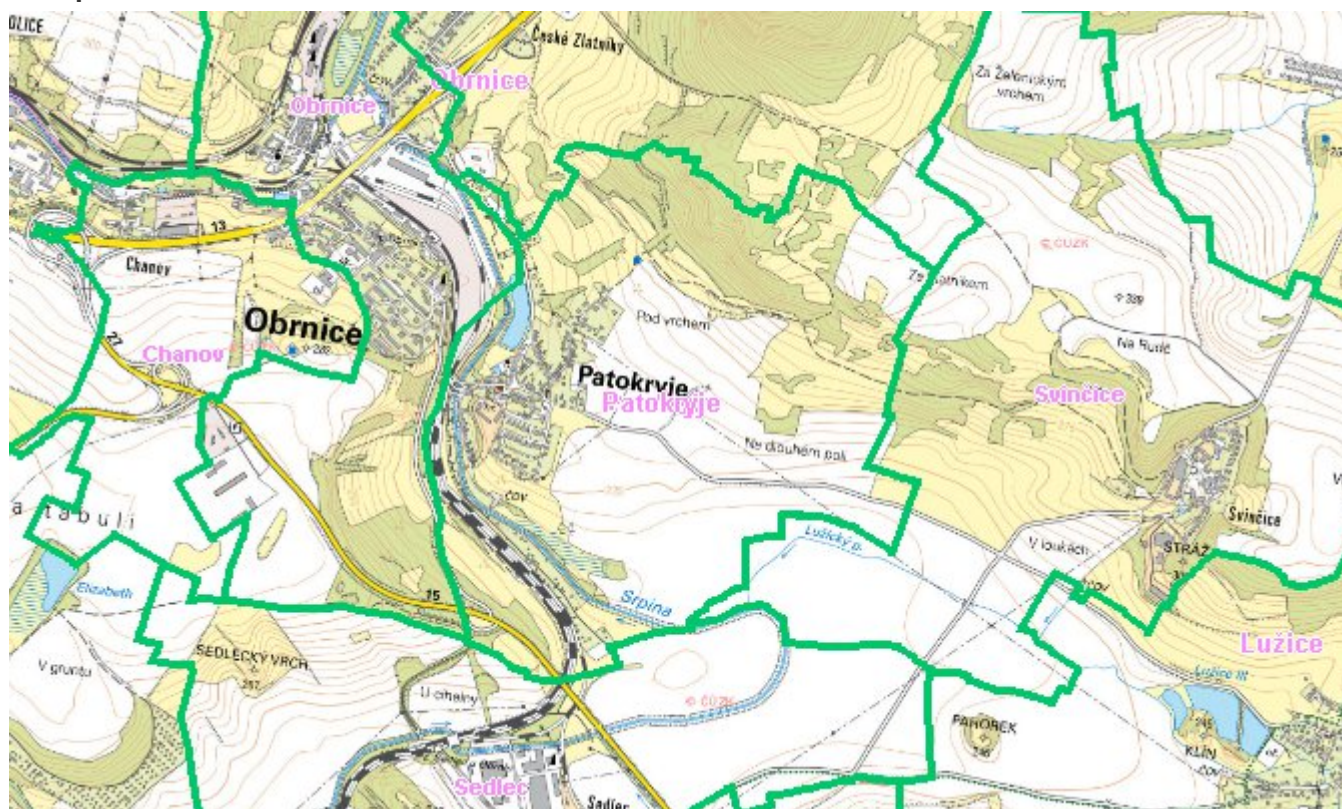
Typ	Stav	Identifikátor	Popis	Kapacita	Kapacita - popis	Usnesení
ČOV	Stav	COV.MO 012/1/K	Patokryje			PRVK\2021
Výústní objekt	Stav		Patokryje ČOV			PRVK\2021

## E. EKONOMICKÁ ČÁST

Předpokládané investiční náklady v letech 2018 - 2030 [tis. Kč]

Typ investice		
Vodovody	Kanalizace	Celkem
0,0	9 682,0	9 682,0

# Mapa



## F. VODOPRÁVNÍ ROZHODNUTÍ

Vodoprávní úřad	ČJ	Popis rozhodnutí	Výroky	Datum vydání	Soubory
-----------------	----	------------------	--------	--------------	---------