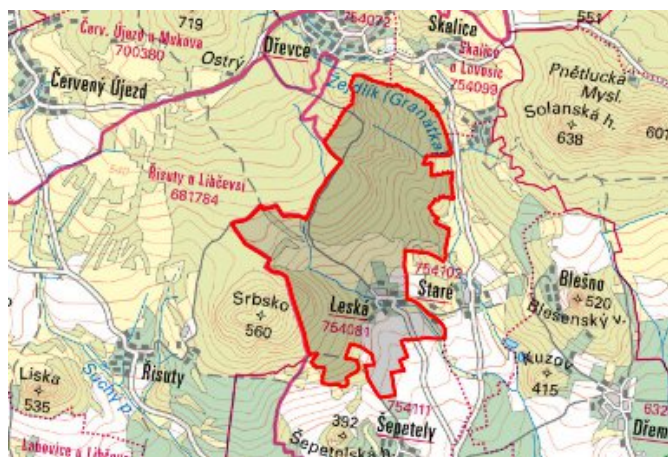


# Třebívlice - CZ042.3506.4208.0205.05

## A. OBEC

### Třebívlice

Číslo obce PRVKUK	0205
Kód obce PRVKUK	CZ042.3506.4208.0205
Kód obce	565776
Číslo ORP (ČSÚ) Název ORP	833 (4208) Lovosice



### Členění obce

Úplný kód části obce PRVKUK	Název části obce	Kód části obce PRVKUK	Kód části obce RÚIAN
CZ042.3506.4208.0205.05	Leská	15408	154083

## B. CHARAKTERISTIKA OBCE

### B.1 Základní informace o obci

Místní část obce Třebívlice - Leská leží jihozápadním směrem od Lovosic, téměř na hranici litoměřického okresu. Trvale zde žije do 50 obyvatel, nachází se zde 12 objektů pro rodinnou rekreaci, rozkládá se v nadmořské výšce 390-420 m n. m. Území náleží do povodí řeky Ohře, obcí protéká místní bezejmenná vodoteč. V obci je Turistická základna Leská (Dům mládeže Magnolie) se 40 lůžky. Svým územím Leská plně zasahuje do CHKO České středohoří a ochranného pásma vodního zdroje.

### B.2 Demografický vývoj

Bydlící obyvatelé	Počet bydlících obyvatel					
	2002	2005	2011	2018	2025	2030
trvale bydlící	49	48	46	45	-	-
přechodně bydlící	45	45	45	45	-	-
<b>celkem</b>	<b>94</b>	<b>93</b>	<b>91</b>	<b>90</b>	-	-

# C. VODOVODY

## C.1 Počet obyvatel připojených na vodovod

Počet připojených obyvatel					
2002	2005	2011	2018	2025	2030
47	47	46	45	-	-

## C.2 Vodovody – popis stávajícího stavu

Místní část obce Třebívlice - Leská je zásobována pitnou vodou z místního vodovodu Leská (M-LT.038). Voda, která je jímána ze zářezu Leská o vydatnosti 0,06 l/s je svedena do vodojemu Leská 10 m<sup>3</sup> (421,15/419,50). Z vodojemu zásobním řadem DN 50 je voda dopravována do spotřebiště. Rozvodná síť je vybudována na celém území obce, napojeno je 96% obyvatel. Vodovod je v majetku obce Třebívlice, provozovatelem jsou Severočeské vodovody a kanalizace, a.s.

## C.3 Vodovody – popis návrhového stavu

Systém zásobení Leské se nebude v budoucnosti měnit.  
Z důvodu stáří potrubí a použitých materiálů navrhujeme rekonstrukci vodovodní sítě.  
Z důvodu stáří vodojemu Leská 10 m<sup>3</sup> (421,15/419,50) navrhujeme jeho rekonstrukci.  
Vzhledem k nízké vydatnosti zdroje doporučujeme jeho rozšíření nebo vyhledání nového zdroje.

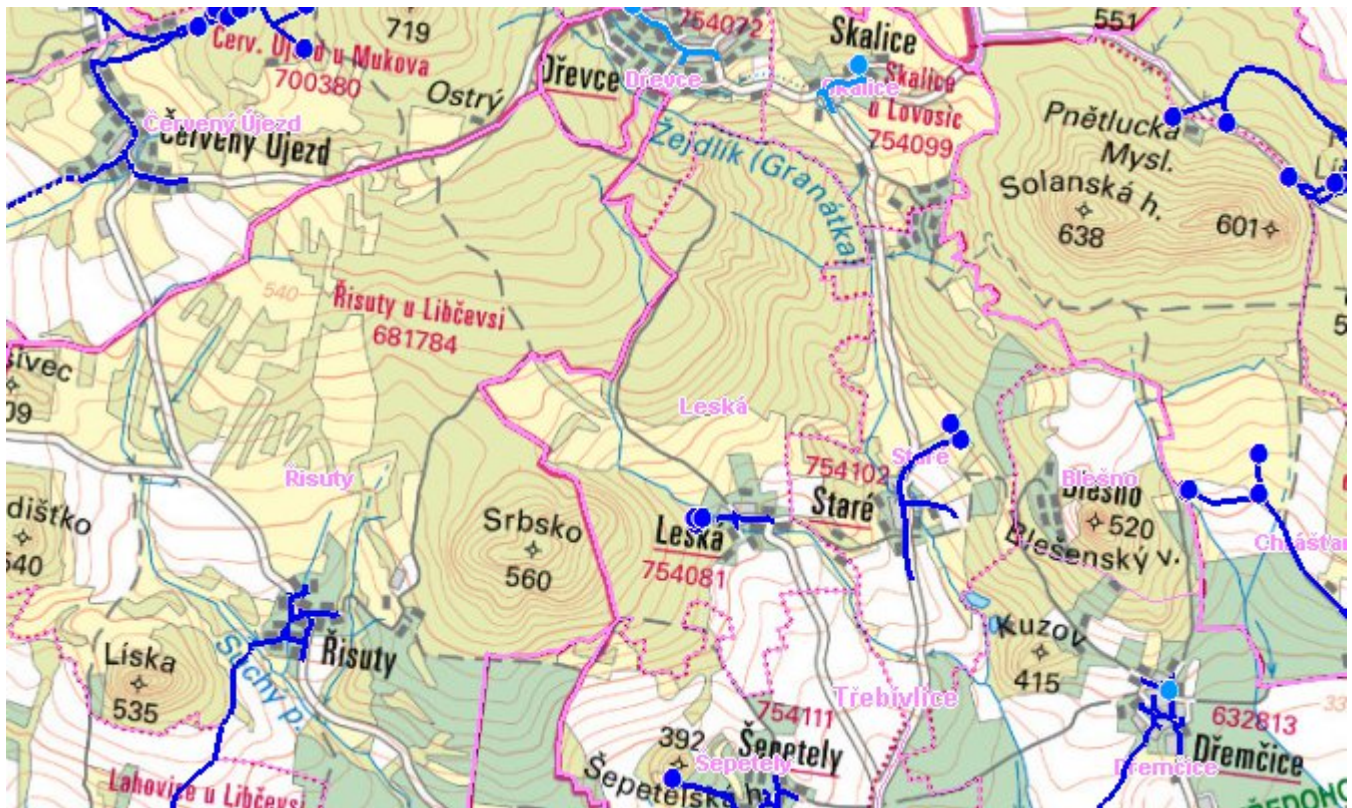
## C.4 Nouzové zásobování vodou za krizové situace

Pro zajištění krizového zásobování pitnou vodou jsou vytipovány podzemní zdroje Vlastislav Kaple a Velké Žernoseky.

Nouzové zásobování **pitnou vodou** bude zajišťováno dopravou pitné vody v množství maximálně 15 l/den×obyvatele cisternami v rámci závodu Severočeské vodovody a kanalizace, a.s. Zásobení pitnou vodou bude doplňováno balenou vodou.

Nouzové zásobování **užitkovou vodou** bude zajišťováno z vodovodu pro veřejnou potřebu. Při využívání zdrojů pro zásobení užitkovou vodou se bude postupovat podle pokynů územně příslušného hygienika.

## Mapa



## Bodové objekty

Typ	Stav	Identifikátor	Popis	Objem	Objem - popis	Usnesení
Vodojem	Stav				10 m <sup>3</sup>	PRVK/2020
Vodní zdroj	Stav	Leská a				PRVK/2020
Vodní zdroj	Stav	Leská b				PRVK/2020

## D. KANALIZACE A ČOV

### D.1 Počet obyvatel připojených na ČOV

Počet připojených obyvatel					
2002	2005	2011	2018	2025	2030
0	0	0	0	-	-

## D.2 Kanalizace – popis stávajícího stavu

V místní části obce Třebívlice - Leské je oddílná splašková kanalizační síť (K-LT.044-S.C) čištěná DČOV a oddílná splašková kanalizační síť (K-LT.076-S.N) zaústěná bez čištění do místní vodoteče. Kanalizace jsou v dobrém stavu a jsou v majetku i správě obce Třebívlice. Kanalizační systémy jsou z PVC trub DN 300, celkové délky 0,250 km. Na kanalizaci čištěnou na DČOV je napojeno 22 % trvale žijících obyvatel, na kanalizaci zaústěnou bez čištění do místní vodoteče 41 %, zbývajících 37 % je napojeno na bezodtokové jímky, které jsou vyváženy na zemědělsky využívané pozemky. DČOV nacházející se v blízkosti Turistické základny Leská je naddimenzována a kapacitně stačí pro čištění odpadních vod z celé obce. Čištění probíhá v mikročistírně DČOV typ septik, která je dvoustupňová – k předčištění dochází v jednotce SL-4 (septik) a k čištění na zemním filtru. Její kapacita je navržena pro 70 EO.

Čištění odpadních vod zajišťuje mechanicko-biologická čistírna odpadních vod s kapacitou  $Q = 10,5$  m<sup>3</sup>/den a BSK<sub>5</sub> = 4,2 kg/d. Čistírnu tvoří sedimentace a filtrační těleso (zemní filtr).

Odpadní vody přitékají gravitačně oddílnou kanalizací na mechanické předčištění, které tvoří septik SL-4, kde dochází k zachycení hrubých nečistot. Takto předčištěné odpadní vody přitékají gravitačně do filtračního tělesa zemního filtru. Kal je odvážen na zemědělsky využívané pozemky. Vyčištěné odpadní vody jsou vypouštěny do místní bezejmenné vodoteče.

Dešťové vody jsou odváděny systémem příkopů, struh a propustků (100%) do recipientu.

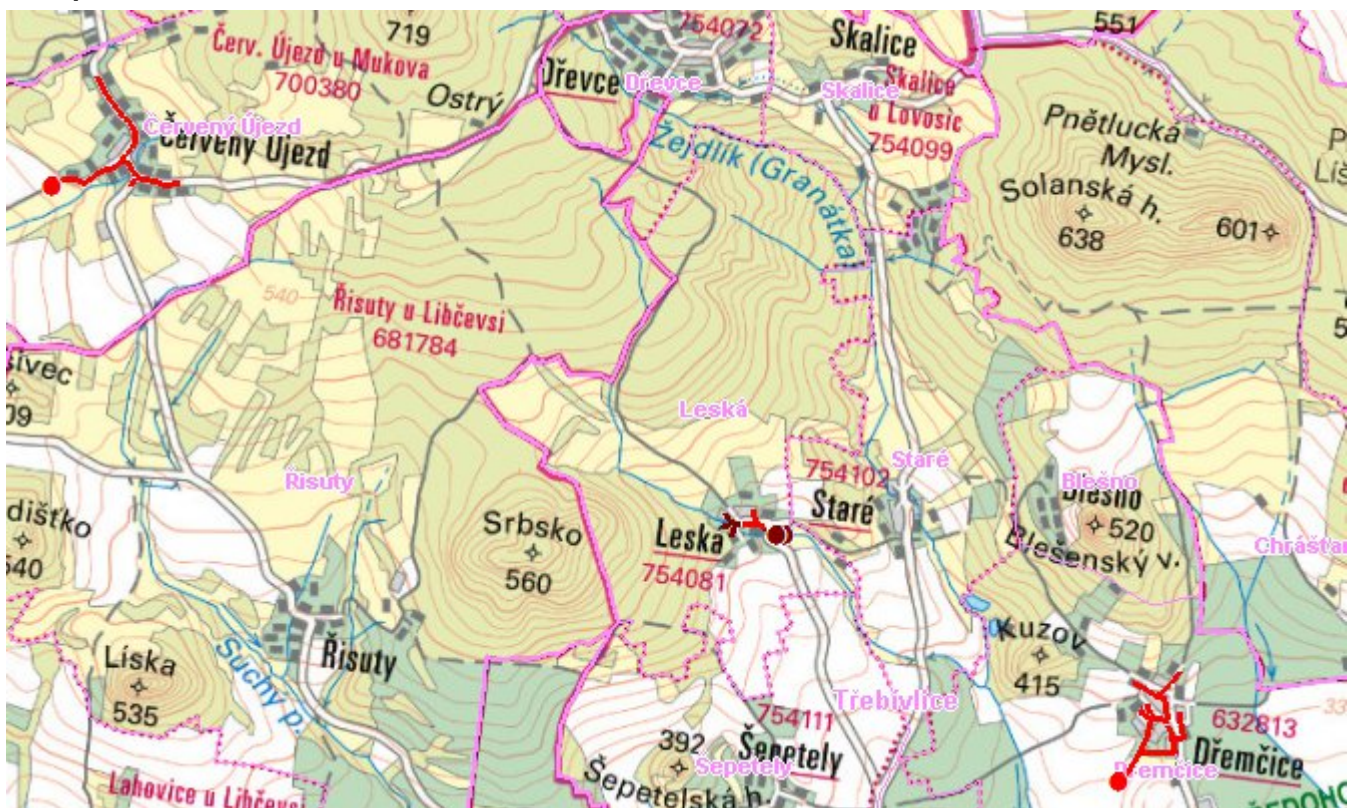
## D.3 Kanalizace – popis návrhového stavu

Je potřeba provést napojení stávající nečištěné splaškové kanalizace na DČOV Leská s rozšířením kanalizačního systému potrubím DN 300 z korugovaného PVC celkové délky 0,700 km. Po dobudování kanalizace pro celou obec bude nutné zajistit odstranění stávajících bezodtokových jímek.

Stávající technologie čištění a kapacitní parametry čistírny jsou vyhovující i po celé sledované období do roku 2015.

Kal z mikročistírny bude likvidován na ČOV Litoměřice.

## Mapa



## Bodové objekty

Typ	Stav	Identifikátor	Popis	Kapacita	Kapacita - popis	Usnesení
ČOV	Stav	COV.LT 044/1/K	ČOV LESKÁ			PRVK/2020
Výústní objekt	Stav					PRVK/2020

## E. EKONOMICKÁ ČÁST

Předpokládané investiční náklady v letech 2018 - 2030 [tis. Kč]

Typ investice		
Vodovody	Kanalizace	Celkem
0,0	0,0	0,0

## Mapa

