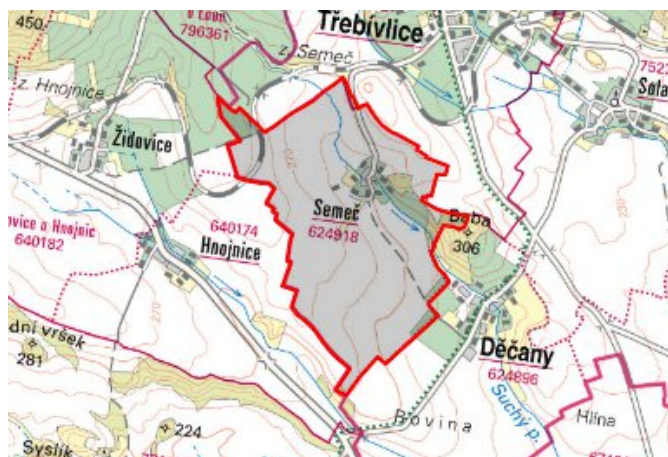


Děčany - CZ042.3506.4208.0181.03

A. OBEC

Děčany

Číslo obce PRVKUK	0181
Kód obce PRVKUK	CZ042.3506.4208.0181
Kód obce	564729
Číslo ORP (ČSÚ) Název ORP	833 (4208) Lovosice



Členění obce

Úplný kód části obce PRVKUK	Název části obce	Kód části obce PRVKUK	Kód části obce RÚIAN
CZ042.3506.4208.0181.03	Semeč	02491	24911

B. CHARAKTERISTIKA OBCE

B.1 Základní informace o obci

Místní část obce Děčany - Semeč leží v západní části litoměřického okresu při hranicích se sousedním okresem Louny. Zástavba je poměrně soustředěná, venkovského charakteru. Rozkládá se v nadmořské výšce 246 - 258 m n. m., náleží do povodí řeky Ohře, protéká zde Suchý potok. Svým územím Semeč plně zasahuje do CHKO České středohoří. Nepředpokládá se výrazný rozvoj.

B.2 Demografický vývoj

Bydlící obyvatelé	Počet bydlících obyvatel					
	2002	2005	2011	2018	2025	2030
trvale bydlící	19	19	31	33	31	31
přechodně bydlící	56	56	11	12	12	12
celkem	75	75	42	45	43	43

C. VODOVODY

C.1 Počet obyvatel připojených na vodovod

Počet připojených obyvatel					
2002	2005	2011	2018	2025	2030
19	19	19	31	31	31

C.2 Vodovody – popis stávajícího stavu

Semeč je zásobována z oblastního vodovodu Přísečnice skupinový vodovod Libčeves (OP-SK-LT.016.5). Jedná se o vodovod Třebívlice – Děčany, který zásobuje: Děčany, Solany, Lukohořany, částečně Třebívlice a Vojnice – okres Louny. Jmenované sídelní lokality náleží do vodovodního tlakového pásma přerušovací komory Mléčnice 10 m³ (265,00 / 263,80). Do Děčan je z PK veden přívodní řad PVC 150 a AC 125. Pokračuje do Solan a dále po západním okraji Lukohořan vodovodní řad z AC 125 do Vojniček – okres Louny.

Sídlo Semeč je zásobováno pitnou vodou od severu řadem PVC DN 110, který vede z Třebívlic. Vodovodní síť v zastavěném území je tvořena jedním okruhem a dvěma větvemi v jižní a ve východní části sídla. Vodovod je v majetku SVS a.s., provozovatelem jsou Severočeské vodovody a kanalizace, a.s.

C.3 Vodovody – popis návrhového stavu

Systém zásobení obce Semeč se nebude v budoucnosti měnit.

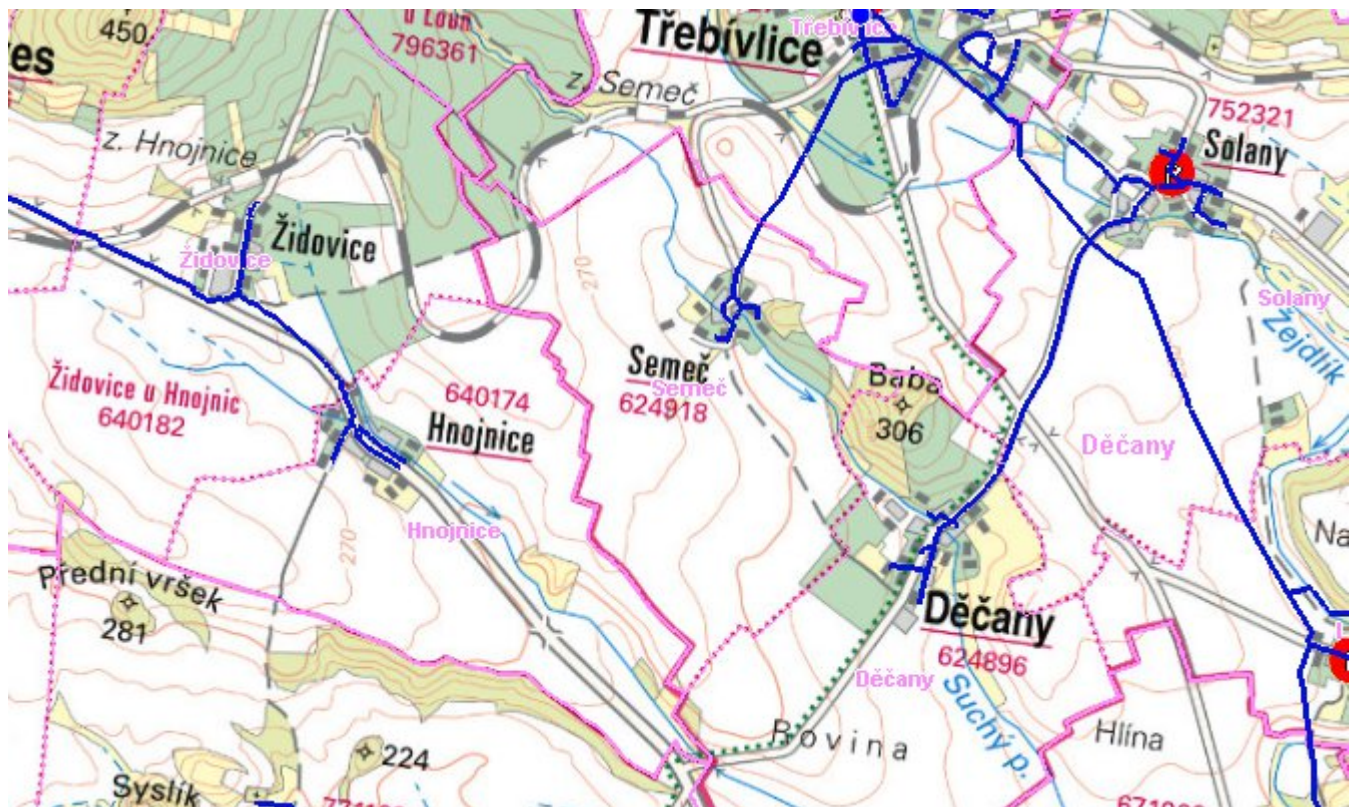
C.4 Nouzové zásobování vodou za krizové situace

Pro zajištění krizového zásobování pitnou vodou jsou vytipovány podzemní zdroje Vlastislav Kaple a Velké Žernoseky.

Nouzové zásobování **pitnou vodou** bude zajišťováno dopravou pitné vody v množství maximálně 15 l/den×obyvatele cisternami v rámci závodu Severočeské vodovody a kanalizace, a.s. Zásobení pitnou vodou bude doplňováno balenou vodou.

Nouzové zásobování **užitkovou vodou** bude zajišťováno z vodovodu pro veřejnou potřebu. Při využívání zdrojů pro zásobení užitkovou vodou se bude postupovat podle pokynů územně příslušného hygienika.

Mapa



Bodové objekty

Ke kartě nejsou přiřazeny žádné bodové objekty typu vodovod

D. KANALIZACE A ČOV

D.1 Počet obyvatel připojených na ČOV

Počet připojených obyvatel					
2002	2005	2011	2018	2025	2030
0	0	0	0	0	0

D.2 Kanalizace – popis stávajícího stavu

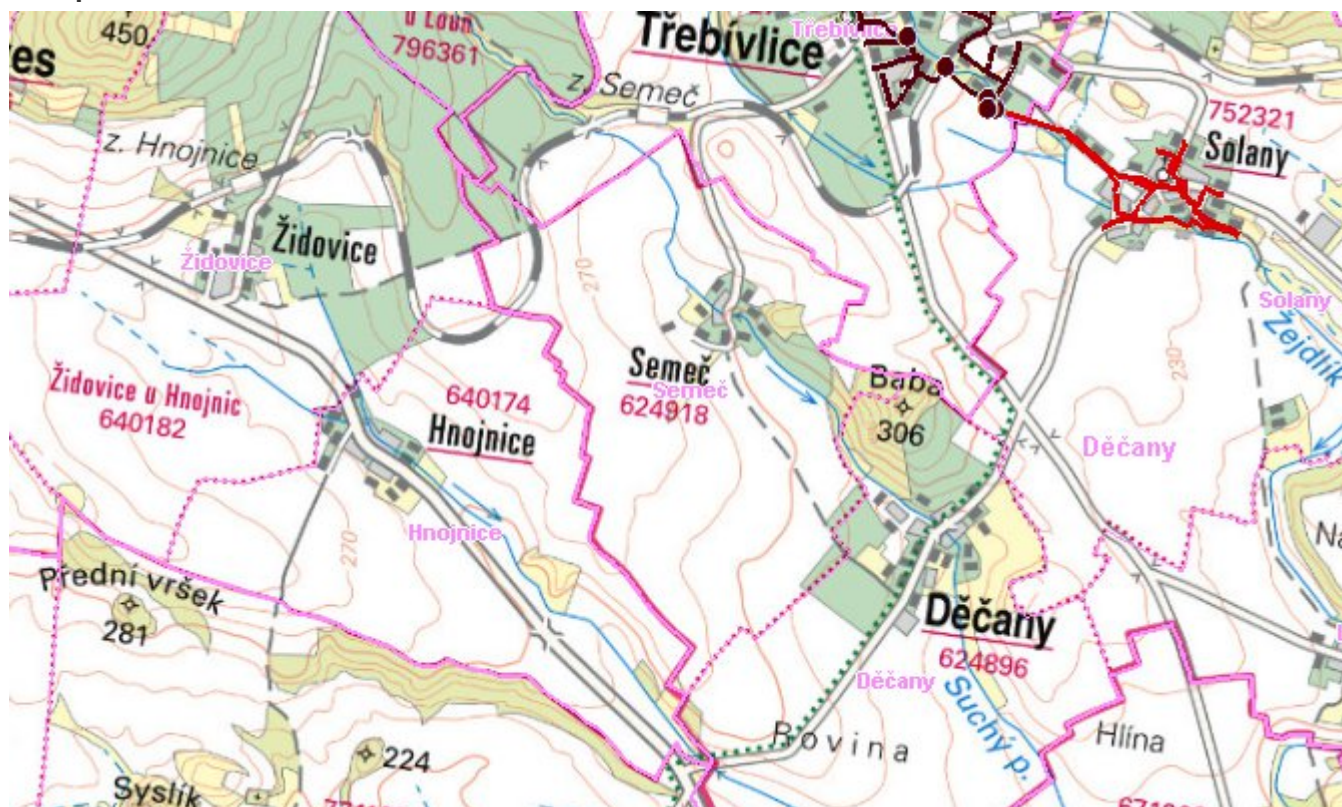
V místní části obce Děčany - Semeč není v současnosti vybudovaný systém veřejné kanalizace. Splaškové vody jsou zachycovány v septicích (90 %), přečpady ze septiků odtékají do Suchého potoka a v bezodtokových jímkách (7 %), odkud se vyvážejí na ČOV Litoměřice, do vzdálenosti 25,00 km. 3% odpadních vod jsou čištěny v domovních mikročištěnách.

Dešťové vody jsou odváděny hlavně pomocí příkopů, struh a propustků do místních vodotečí a vsakovány do terénu.

D.3 Kanalizace – popis návrhového stavu

S ohledem na velikost místní části obce Děčany - Semeč není investičně a provozně výhodné budovat čistírnu odpadních vod a kanalizační síť. Navrhujeme řešit problematiku likvidace odpadních vod intenzifikací stávajících septiků na domovní mikročistírny. Kaly z mikročistíren budou likvidovány na ČOV Litoměřice.

Mapa



Bodové objekty

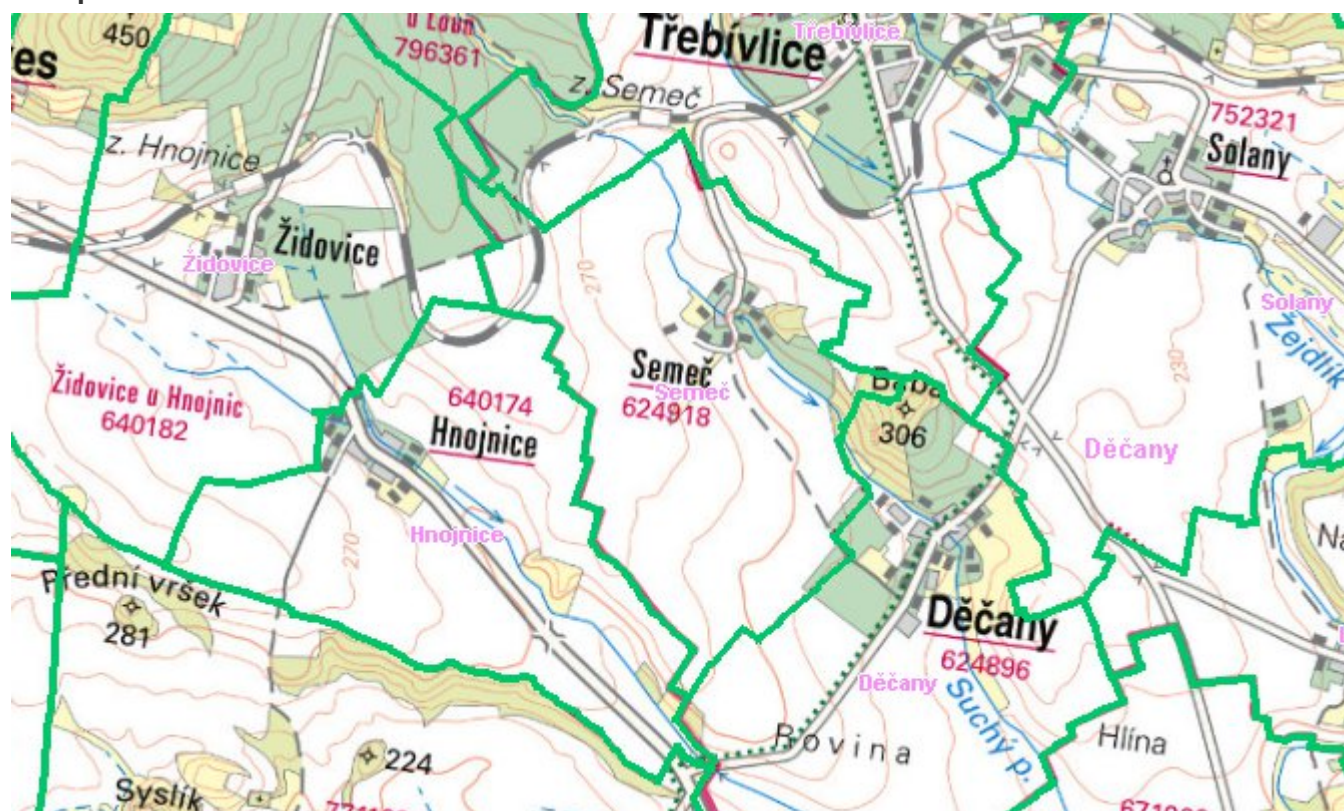
Ke kartě nejsou přiřazeny žádné bodové objekty typu kanalizace

E. EKONOMICKÁ ČÁST

Předpokládané investiční náklady v letech 2018 - 2030 [tis. Kč]

Typ investice		
Vodovody	Kanalizace	Celkem
0,0	52,0	52,0

Mapa



F. VODOPRÁVNÍ ROZHODNUTÍ

Vodoprávní úřad	ČJ	Popis rozhodnutí	Výroky	Datum vydání	Soubory
-----------------	----	------------------	--------	--------------	---------