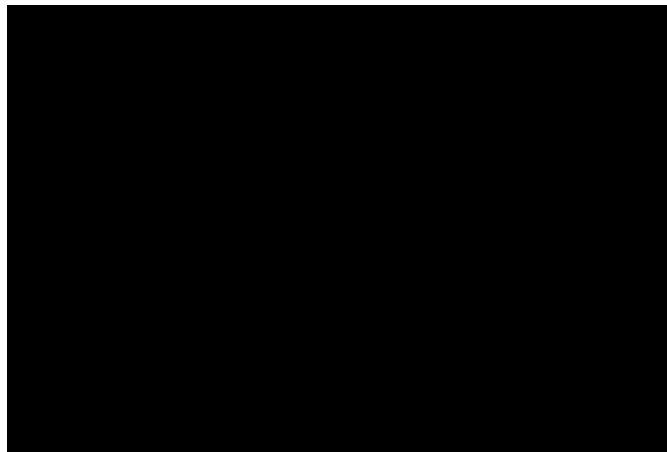


Chraberce - CZ042.3507.4207.0149.01

A. OBEC

Chraberce

Číslo obce PRVKUK	0149
Kód obce PRVKUK	CZ042.3507.4207.0149
Kód obce	546429
Číslo ORP (ČSÚ) Název ORP	850 (4207) Louny



Členění obce

Úplný kód části obce PRVKUK	Název části obce	Kód části obce PRVKUK	Kód části obce RÚIAN
CZ042.3507.4207.0149.01	Chraberce	10189	101893

B. CHARAKTERISTIKA OBCE

B.1 Základní informace o obci

Obec Chraberce leží severně od Loun v nadmořské výšce 260 – 320 m n. m.. Zástavba rodinnými domy a zemědělskými objekty je soustředěná podél místní komunikace. V obci je požární nádrž. Území obce náleží do povodí řeky Ohře a nachází se v CHKO České středohoří. Severovýchodně od obce se rozkládá čedičový lom. Nepředpokládá se zásadní změna ohledně počtu trvale bydlících obyvatel.

B.2 Demografický vývoj

Bydlící obyvatelé	Počet bydlících obyvatel					
	2002	2005	2011	2018	2025	2030
trvale bydlící	139	139	152	146	140	137
přechodně bydlící	8	8	0	0	0	0
celkem	147	147	152	146	140	137

C. VODOVODY

C.1 Počet obyvatel připojených na vodovod

Počet připojených obyvatel					
2002	2005	2011	2018	2025	2030
136	136	137	118	118	118

C.2 Vodovody – popis stávajícího stavu

Obec Chraberce je zásobována pitnou vodou ze skupinového vodovodu Libčeves I OP-SK-LN.037. V roce 2006 byl prodloužen skupinový vodovod Libčeves příváděcím řadem PE DN 110 až do VDJ Chraberce, čímž došlo k propojení sítě dvou skupinových vodovodů Libčeves a Louny. Zdrojem vody pro obec Chraberce je VDJ Chraberce 1 x 35 m³ (315,00 m n. m.), který je zásobován přes VDJ Bělušice – 1 x 500 m³ (376,40 / 381,75 m n. m.) z VDJ Bečov. Do VDJ Bečov přitéká voda z Vodárenské soustavy Přísečnice. Na vodovod je napojena převážná část trvale bydlících obyvatel. Majitelem vodárenského zařízení je Severočeská vodárenská společnost a.s. a majetek provozují Severočeské vodovody a kanalizace, a.s..

C.3 Vodovody – popis návrhového stavu

Vodovod je v celém rozsahu zástavby bez větších provozních problémů.

C.4 Nouzové zásobování vodou za krizové situace

Pro zajištění krizového zásobování vodou byly vytipovány podzemní zdroje – Valov a vrty Holedeč 8, 9, 10, 11.

Nouzové zásobování **pitnou vodou** bude zajišťováno dopravou pitné vody v množství maximálně 15 l/den×obyvatele cisternami v rámci závodu Severočeské vodovody a kanalizace, a.s. Zásobení pitnou vodou bude doplňováno balenou vodou.

Nouzové zásobování **užitkovou vodou** bude zajišťováno z veřejného vodovodu. Při využívání zdrojů pro zásobení užitkovou vodou se bude postupovat podle pokynů územně příslušného hygienika.

Mapa



Bodové objekty

Typ	Stav	Identifikátor	Popis	Objem	Objem - popis	Usnesení
Vodojem zemní	Stav		vodojem Chraberce - VDJ.LN 039/18		35 m3	PRVK\2021

D. KANALIZACE A ČOV

D.1 Počet obyvatel připojených na ČOV

Počet připojených obyvatel					
2002	2005	2011	2018	2025	2030
0	0	0	0	0	0

D.2 Kanalizace – popis stávajícího stavu

V obci Chraberce je vybudována pouze dešťová kanalizace, do které je přes septiky napojeno 60 % obyvatel. 40 % obyvatel odvádí odpadní vody do bezodtokových jímek.

Majitelem a provozovatelem kanalizace je obec Chraberce.

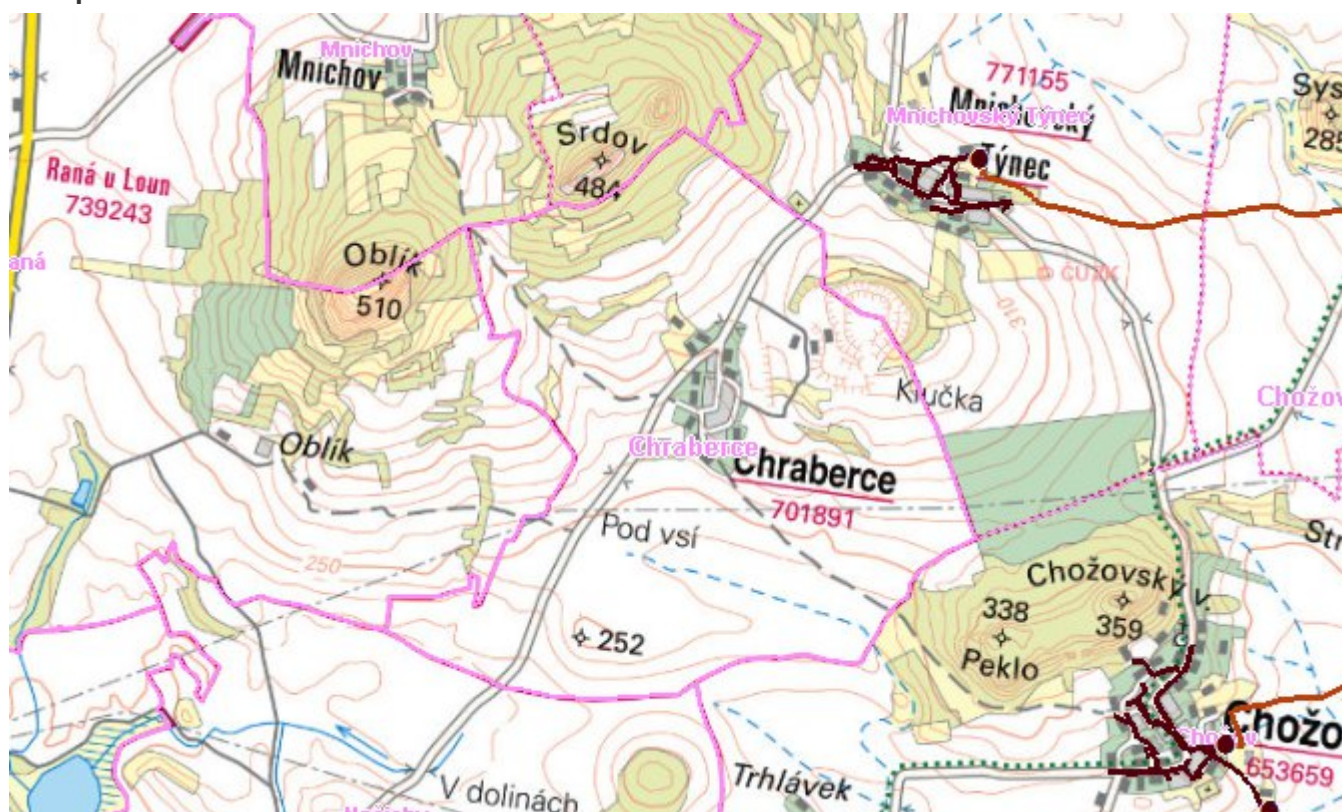
Dešťové vody jsou odváděny částečně kanalizací a částečně systémem struh, příkopů a propustků a vsakovány do terénu.

D.3 Kanalizace – popis návrhového stavu

V obci se i nadále uvažuje s individuálním likvidováním odpadních vod. Je nutné upřednostňovat hromadné napojení skupin nemovitostí na společné zařízení pro více objektů.

Dle územního plánu je navržena výstavba splaškové kanalizace ukončené čerpací stanicí, kterou budou odpadní vody přečerpávány do kanalizační sítě obce Chožov a následně čištěny na ČOV Chožov. Do roku 2030 se tato výstavba nepředpokládá.

Mapa



Bodové objekty

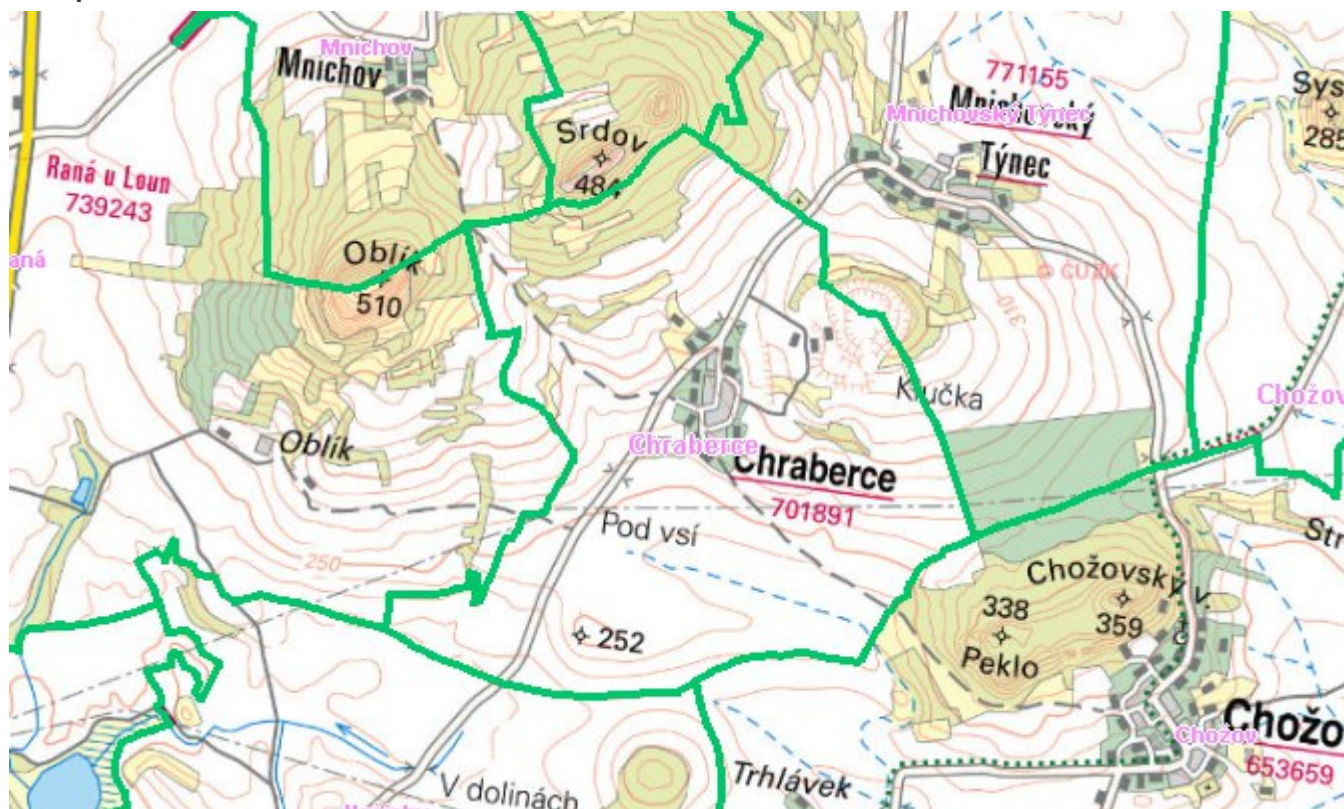
Ke kartě nejsou přiřazeny žádné bodové objekty typu kanalizace

E. EKONOMICKÁ ČÁST

Předpokládané investiční náklady v letech 2018 - 2030 [tis. Kč]

Typ investice		
Vodovody	Kanalizace	Celkem
0,0	0,0	0,0

Mapa



F. VODOPRÁVNÍ ROZHODNUTÍ

Vodoprávní úřad	ČJ	Popis rozhodnutí	Výroky	Datum vydání	Soubory
-----------------	----	------------------	--------	--------------	---------