

# Lom - CZ042.3508.4206.0133.02

## A. OBEC

### Lom

<b>Číslo obce PRVKUK</b>	0133
<b>Kód obce PRVKUK</b>	CZ042.3508.4206.0133
<b>Kód obce</b>	567264
<b>Číslo ORP (ČSÚ)</b> <b>Název ORP</b>	884 (4206) Litvínov



### Členění obce

<b>Úplný kód části obce PRVKUK</b>	<b>Název části obce</b>	<b>Kód části obce PRVKUK</b>	<b>Kód části obce RÚIAN</b>
CZ042.3508.4206.0133.02	Loučná	08659	86592

## B. CHARAKTERISTIKA OBCE

### B.1 Základní informace o obci

Obec Loučná leží na úpatí Krušných hor v hnědouhelné pánvi v chráněné oblasti přirozené akumulace vod CHOPAV Krušné hory. Zástavba je souvislá rodinnými a bytovými domy podél komunikace. Obec se rozkládá v nadmořské výšce 375 - 450 m n. m. Obcí protéká Loučenský potok. Obec náleží do povodí Ohře. V obci nejsou pracovní příležitosti.

### B.2 Demografický vývoj

<b>Bydlící obyvatelé</b>	<b>Počet bydlících obyvatel</b>					
	<b>2002</b>	<b>2005</b>	<b>2011</b>	<b>2018</b>	<b>2025</b>	<b>2030</b>
trvale bydlící	980	984	1 037	448	455	460
přechodně bydlící	123	123	766	250	250	250
<b>celkem</b>	<b>1 103</b>	<b>1 107</b>	<b>1 803</b>	<b>698</b>	<b>705</b>	<b>710</b>

# C. VODOVODY

## C.1 Počet obyvatel připojených na vodovod

Počet připojených obyvatel					
2002	2005	2011	2018	2025	2030
846	874	923	698	705	710

## C.2 Vodovody – popis stávajícího stavu

Obec Loučná je zásobována pitnou vodou z místního vodovodu Loučná OF-M-MO.015. Zdrojem vody je VDJ Loučná – 2 x 100 m<sup>3</sup> (425,25 / 428,50 m n. m.), který je zásobován z vodárenské soustavy Fláje z řady DN 600. Majitelem vodárenského zařízení je Severočeská vodárenská společnost a.s. a majetek provozují Severočeské vodovody a kanalizace, a.s.

## C.3 Vodovody – popis návrhového stavu

Vodovod je v celém rozsahu zástavby bez větších provozních problémů.

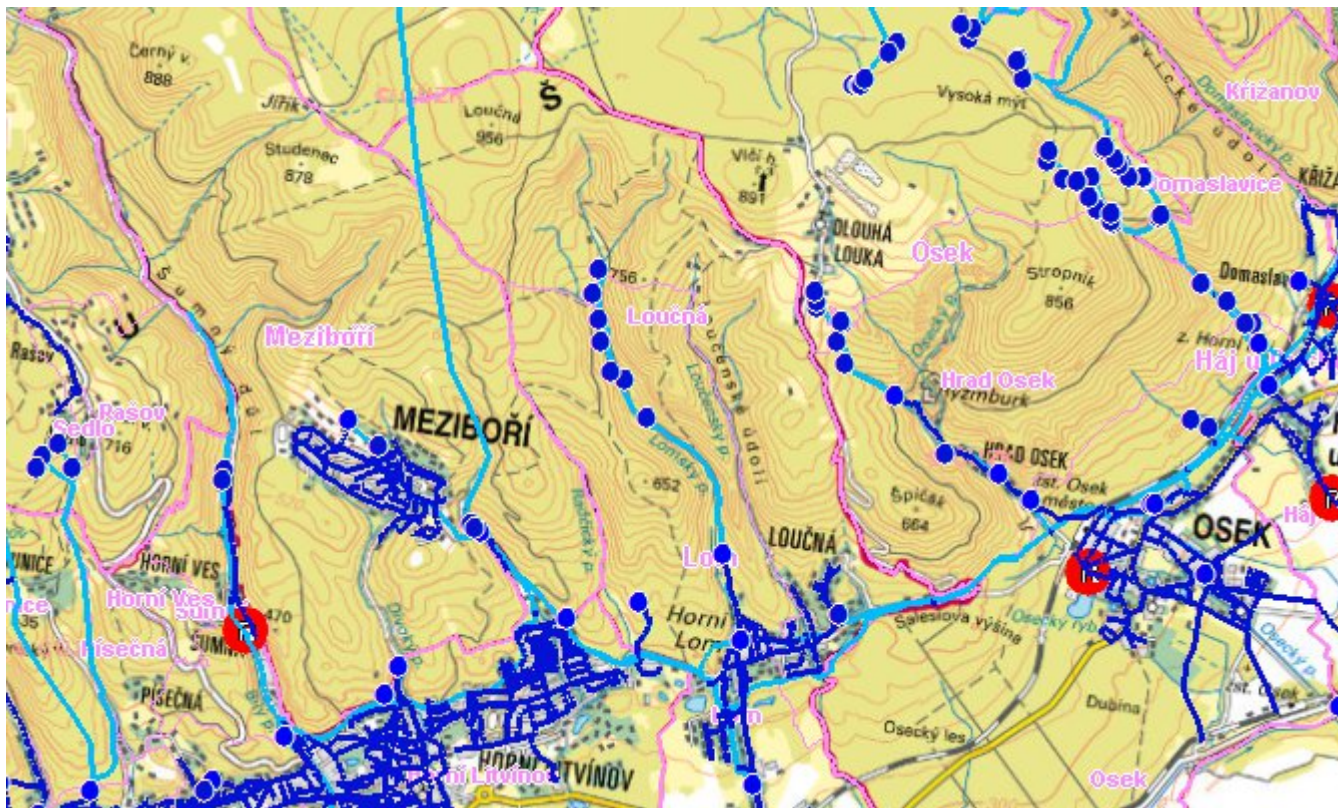
## C.4 Nouzové zásobování vodou za krizové situace

Pro zajištění krizového zásobování pitnou vodou je vytipována lokalita Staré Fláje a Dubí - štola.

Nouzové zásobování **pitnou vodou** bude zajišťováno dopravou pitné vody v množství maximálně 15 l/den x obyvatele cisternami v rámci závodu Severočeské vodovody a kanalizace, a.s. Nouzové zásobení pitnou vodou bude možno doplňovat balenou vodou.

Nouzové zásobování **užitkovou vodou** bude zajišťováno z veřejného vodovodu. Při využívání zdrojů pro zásobení užitkovou vodou se bude postupovat podle pokynů územně příslušného hygienika.

# Mapa



## Bodové objekty

Typ	Stav	Identifikátor	Popis	Objem	Objem - popis	Usnesení
Čerpací stanice	Stav	CS.MO 015/1	ČS Loučná - CS.MO 015/1			PRVK\2021
Vodojem zemní	Stav	VDJ.MO 015/1	VDJ Loučná u Litvínova - VDJ.MO 015/1		200 m3	PRVK\2021

## D. KANALIZACE A ČOV

### D.1 Počet obyvatel připojených na ČOV

Počet připojených obyvatel					
2002	2005	2011	2018	2025	2030
823	827	834	592	599	603

## D.2 Kanalizace – popis stávajícího stavu

V obci Loučná je jednotná kanalizační síť K-MO.020-J.C ukončená ČOV. Potrubí je z trub různých typů materiálu v profilech DN 250 až DN 800 v celkové délce cca 2,5 km. Odpadní vody jsou odváděny gravitačně.

Na kanalizaci a ČOV je napojeno 85% obyvatel, 5% odvádí odpadní vody do bezodtokových jímek s odvozem na ČOV. 10% obyvatel odvádí odpadní vody do domovních mikročistíren s odtokem do kanalizace.

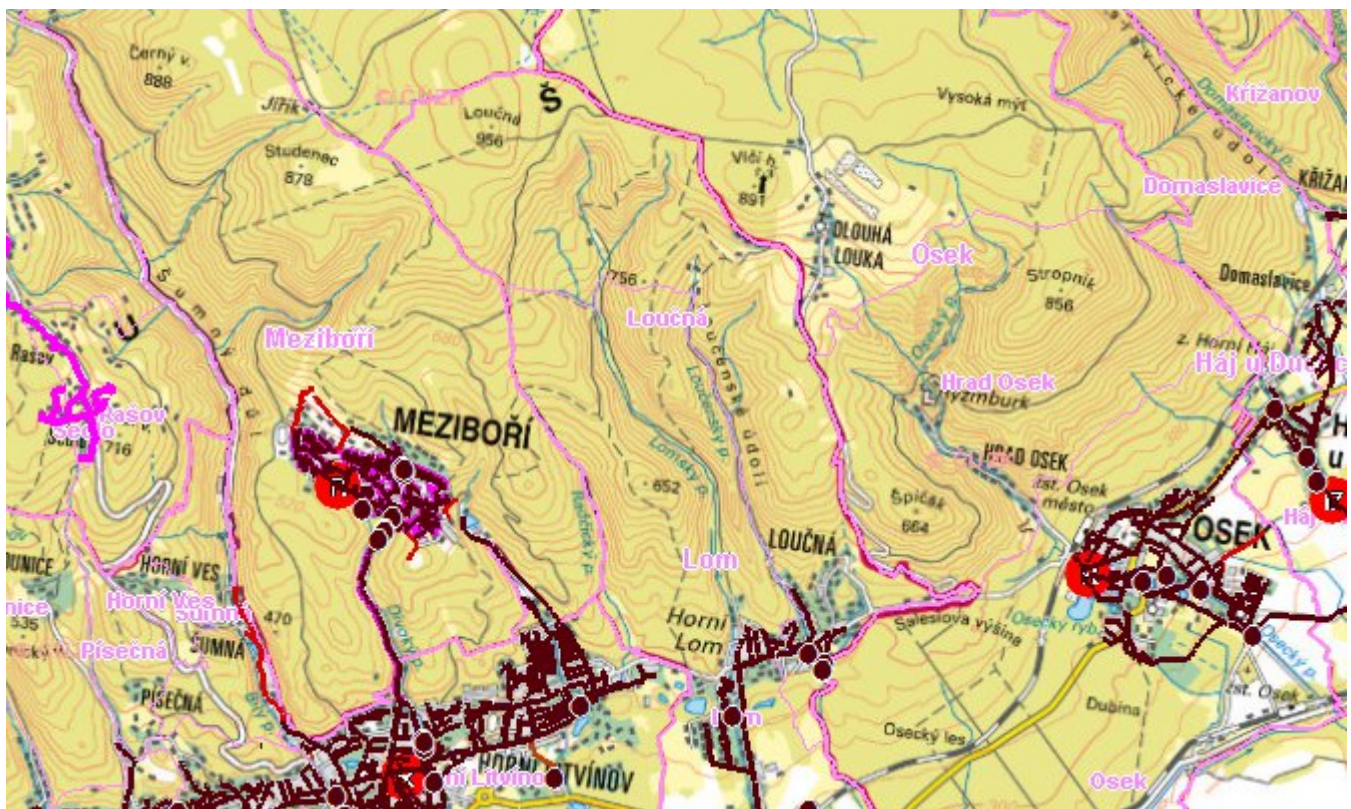
Majitelem kanalizace a ČOV je Severočeská vodárenská společnost a.s. a majetek provozují Severočeské vodovody a kanalizace, a.s.

Kanalizace je zakončena v ČOV Loučná. Kapacita je 181 m<sup>3</sup>/den. ČOV navržena na 800 EO,BSK<sub>5</sub> 48 kg/den. ČOV Loučná je mechanicko - biologická čistírna odpadních vod typu VHS III/k s nízkou zatěženou aktivací a částečnou stabilizací kalu. Na přítoku je odlehčovací komora, česle a vertikální lapák písku. Přebytkový kal je gravitačně zahušťován v kalovém silu a následně odvážen k dalšímu zpracování na ČOV Most. Recipientem ve smyslu vodoprávního povolení je Loučenský potok.

## D.3 Kanalizace – popis návrhového stavu

Stávající kanalizační systém a ČOV jsou bez provozních problémů.

### Mapa



## Bodové objekty

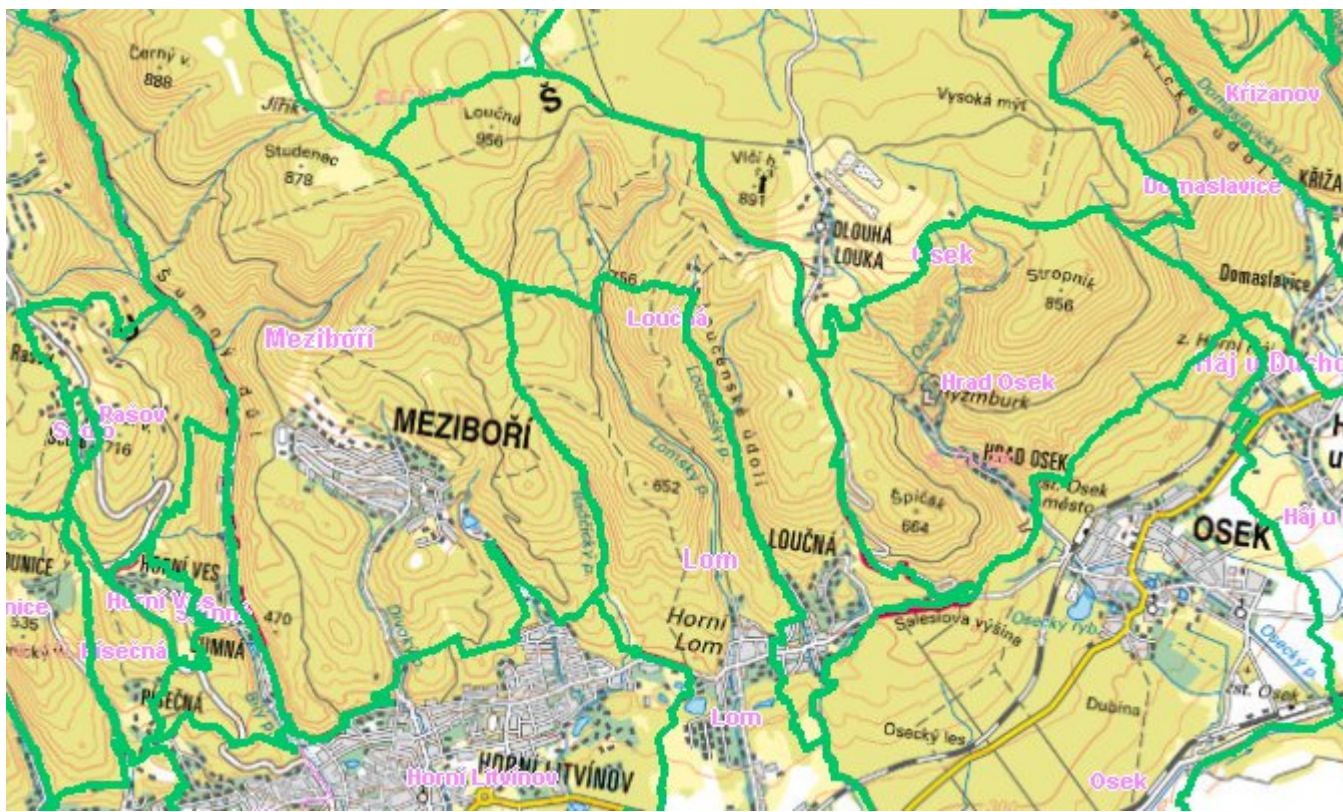
Typ	Stav	Identifikátor	Popis	Kapacita	Kapacita - popis	Usnesení
ČOV	Stav	COV.MO 020/1/K	Loučná u Mostu			PRVK\2021
Výústní objekt	Stav		Loučná u Mostu ČOV			PRVK\2021
Výústní objekt	Stav					PRVK\2021
Výústní objekt	Stav					PRVK\2021

## E. EKONOMICKÁ ČÁST

Předpokládané investiční náklady v letech 2018 - 2030 [tis. Kč]

Typ investice		
Vodovody	Kanalizace	Celkem
0,0	0,0	0,0

## Mapa



## F. VODOPRÁVNÍ ROZHODNUTÍ

Vodoprávní úřad	ČJ	Popis rozhodnutí	Výroky	Datum vydání	Soubory
Litvínov	OSÚ/25176/2013/SP	Loučenský potok, ř.km 10,500-10,730 - revitalizace - Lom a Osek- Povodí Ohře, s.p. Chomutov	Stavební povolení k vodním dílům	10. 6. 2013	<a href="#">PDF</a>
Litvínov	MELT/26425/2020/OŽP/DOK/ROZ	Změna povolení k nakládání s vodami	Nakládání s vodami	20. 4. 2020	<a href="#">PDF</a>
Litvínov	OŽP/7301/2014/MAJ/231.2/D-54	akumulace-štěrková přehrážka na Lomském potoce- Povodí Ohře, státní podnik	Nakládání s vodami	11. 2. 2014	<a href="#">PDF</a>
Litvínov	MELT/45023/2020/OŽP/DOK/ROZ/ZMSPD	Změna stavby před jejím dokončením - štěrková přehrážka na Loučenském potoce	Stavební povolení k vodním dílům	2. 7. 2020	<a href="#">PDF</a>
Litvínov	OŽP/9005/2014/MAJ/231.2/D-2158	akumulace-štěrková přehrážka na Loučenském potoce-Povodí Ohře,státní podnik	Nakládání s vodami	20. 2. 2014	<a href="#">PDF</a>
Litvínov	MELTD 30001/2010	Individuální výstavba Lom západ technická infrastruktura SO	Stavební povolení k vodním dílům	24. 8. 2010	<a href="#">PDF</a>
Litvínov	MELT/28671/2019/OŽP/DOK/ROZ	SP - Rekonstrukce štěrkové přehrážky na Loučenském potoce	Stavební povolení k vodním dílům	9. 4. 2019	<a href="#">PDF</a>