

Litvínov - CZ042.3508.4206.0132.11

A. OBEC

Litvínov

Číslo obce PRVKUK	0132
Kód obce PRVKUK	CZ042.3508.4206.0132
Kód obce	567256
Číslo ORP (ČSÚ) Název ORP	884 (4206) Litvínov



Členění obce

Úplný kód části obce PRVKUK	Název části obce	Kód části obce PRVKUK	Kód části obce RÚIAN
CZ042.3508.4206.0132.11	Šumná	08617	86177

B. CHARAKTERISTIKA OBCE

B.1 Základní informace o obci

Obec Šumná leží na úpatí Krušných hor v chráněné oblasti přirozené akumulace vod CHOPAV Krušné hory. Zástavba je souvislá rodinnými domy podél komunikace. Obec se rozkládá v nadmořské výšce 370 - 400 m n. m. Obcí protéká Zálužský a Bílý potok. Obec náleží do povodí Ohře. Nárůst obyvatelstva se nepředpokládá. V obci nejsou pracovní příležitosti.

B.2 Demografický vývoj

Bydlící obyvatelé	Počet bydlících obyvatel					
	2002	2005	2011	2018	2025	2030
trvale bydlící	75	73	72	169	166	165
přechodně bydlící	0	0	0	0	0	0
celkem	75	73	72	169	166	165

C. VODOVODY

C.1 Počet obyvatel připojených na vodovod

Počet připojených obyvatel					
2002	2005	2011	2018	2025	2030
75	73	71	120	139	156

C.2 Vodovody – popis stávajícího stavu

Obec Šumná je zásobována pitnou vodou ze skupinového vodovodu Šumná SK-MO.013 vodovodem SK-MO.013.1. Zdrojem vody je VDJ Litvínov ÚV - 1800 m³ (416,50 / 418,50 m n. m.), do kterého přitéká voda z ÚV Litvínov. Majitelem vodárenského zařízení je Severočeská vodárenská společnost a.s. a majetek provozují Severočeské vodovody a kanalizace, a.s.

C.3 Vodovody – popis návrhového stavu

S ohledem na vysoký podíl vody nefakturované a specifické úniky vody z potrubí se v obci Šumná předpokládá do roku 2030 provedení opatření, která povedou ke snížení podílu vody nefakturované na celkové spotřebě vody. Před rozhodnutím o přípravě rekonstrukce bude nutné posoudit příčiny vyšších hodnot vody nefakturované a prověřit technický a provozní stav rozvodné sítě a případně navrhnout rekonstrukci rozvodné sítě. Objem investičních nákladů, který je potřebný na realizaci těchto opatření je vyjádřen formou návrhu rekonstrukce rozvodné sítě v obci.

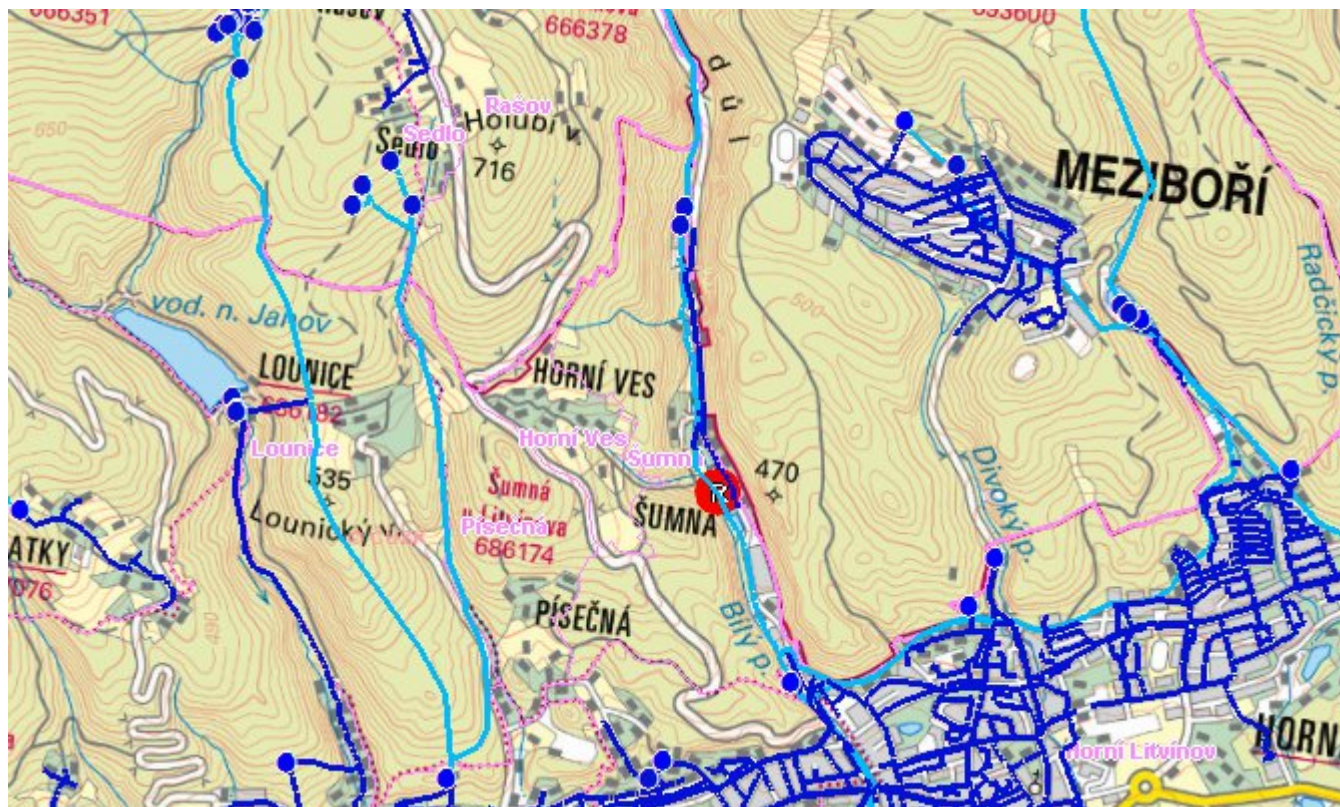
C.4 Nouzové zásobování vodou za krizové situace

Pro zajištění krizového zásobování pitnou vodou je vytipována lokalita Staré Fláje a Dubí - štola.

Nouzové zásobování **pitnou vodou** bude zajišťováno dopravou pitné vody v množství maximálně 15 l/den×obyvatele cisternami v rámci závodu Severočeské vodovody a kanalizace, a.s. Nouzové zásobování pitnou vodou bude možno doplňovat balenou vodou.

Nouzové zásobování **užitkovou vodou** bude zajišťováno z veřejného vodovodu. Při využívání zdrojů pro zásobování užitkovou vodou se bude postupovat podle pokynů územně příslušného hygienika.

Mapa



Bodové objekty

Typ	Stav	Identifikátor	Popis	Objem	Objem - popis	Usnesení
Úpravna vody	Stav	UV.MO 013/1	úpravna vody Litvínov-Šumná - UV.MO 013/1			PRVK\2021
Vodní zdroj	Stav	Bílý potok	ZD Bílý potok vodní tok			PRVK\2021

D. KANALIZACE A ČOV

D.1 Počet obyvatel připojených na ČOV

Počet připojených obyvatel					
2002	2005	2011	2018	2025	2030
0	0	0	0	0	0

D.2 Kanalizace – popis stávajícího stavu

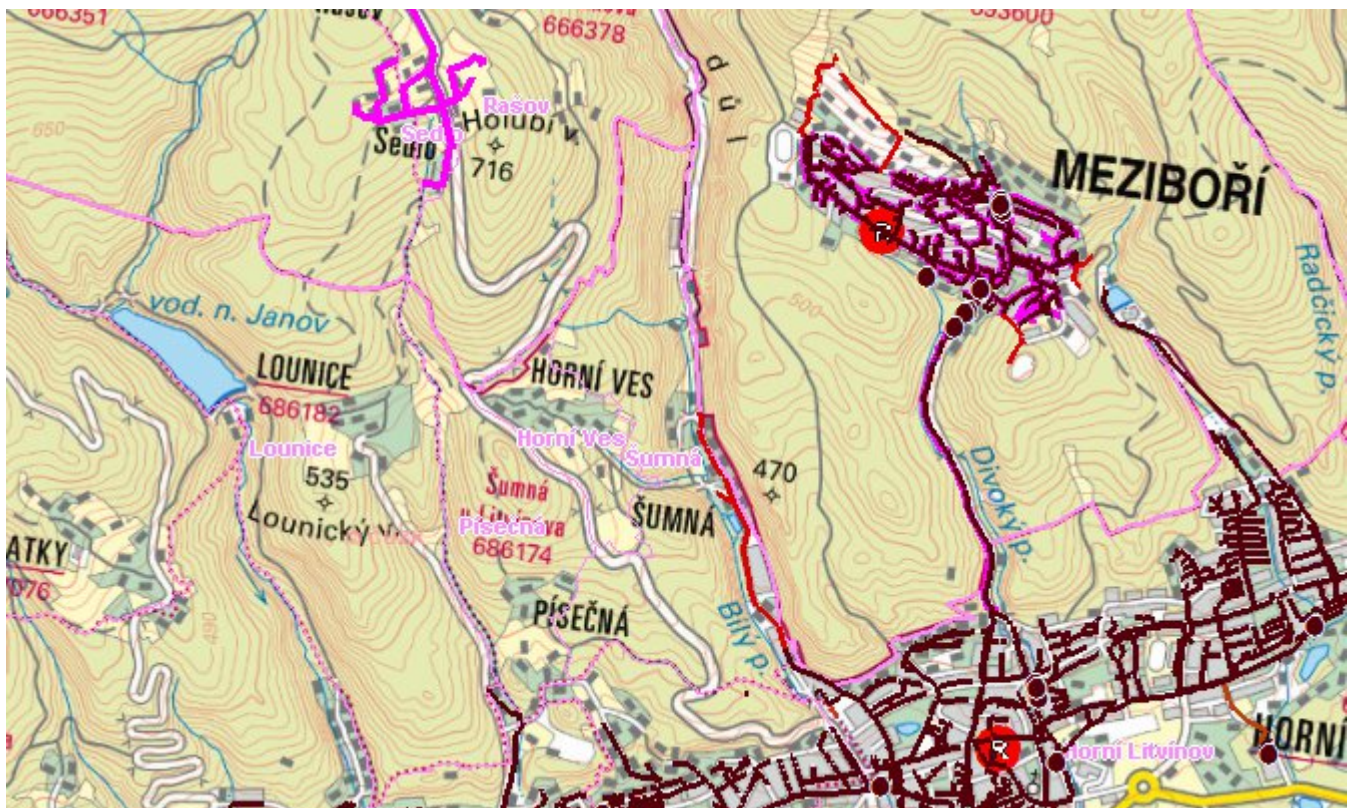
V obci Šumná není kanalizační síť, odpadní vody od 100 % trvale bydlících obyvatel jsou akumulovány v bezodtokových jímkách s vyvážením na ČOV Most.

D.3 Kanalizace – popis návrhového stavu

Je navrženo odkanalizování obce Šumná novou kanalizační stokou, která bude napojena na stávající kanalizační síť Horního Litvínova s odvedením odpadních vod na ČOV Litvínov. Výstavba kanalizační stoky je navržena do dvou částí. Kanalizační stoka A v ul. Sokolovská, kanalizační stoka B je vedena v komunikaci směr Horní Ves. Celková délka výstavby je cca 1311 m.

Do roku 2030 se tato výstavba nepředpokládá, v obci zůstane zachován stávající způsob likvidace odpadních vod. Je nutné upřednostňovat hromadné napojení skupin nemovitostí na společné zařízení pro více objektů.

Mapa



Bodové objekty

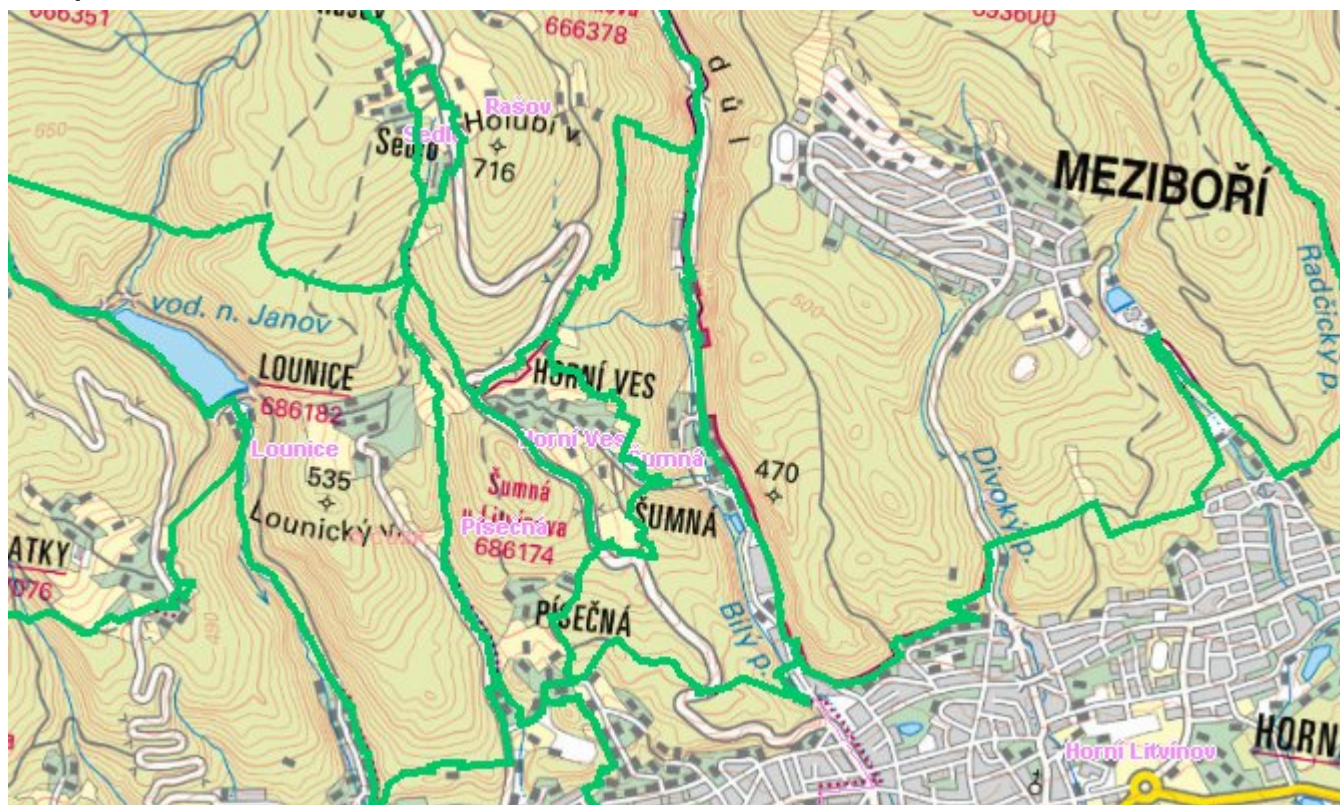
Ke kartě nejsou přiřazeny žádné bodové objekty typu kanalizace

E. EKONOMICKÁ ČÁST

Předpokládané investiční náklady v letech 2018 - 2030 [tis. Kč]

Typ investice		
Vodovody	Kanalizace	Celkem
207 724,0	0,0	207 724,0

Mapa



F. VODOPRÁVNÍ ROZHODNUTÍ

Vodoprávní úřad	ČJ	Popis rozhodnutí	Výroky	Datum vydání	Soubory
Ústecký kraj	2786/ZPZ/2017/SC-42	sanační čerpání ze skládek K4a včetně SP UNIPETROL, RPA	Povolení k některým činnostem , Změna a zrušení povolení	7. 8. 2017	PDF
Litvínov	OSÁJ/40223/2017	Revitalizace Janovská u potoka a mostků, Litvínov - SO 01 Rekonstrukce koryta	Stavební povolení k vodním dílům	4. 10. 2017	PDF
Ústecký kraj	KUUK/148614/2019/ZPZ	změna povolení k intenzifikaci sanace CHempark	Povolení k některým činnostem	31. 10. 2019	PDF
Litvínov	OSÚ/47775/2015	Systém tepelných čerpadel voda - voda	Nakládání s vodami , Změna a zrušení povolení	29. 10. 2015	PDF
Litvínov	MELT/62516/2020/OŽP/DOK	Stanovení záplavového území Poustevnický potok	Další opatření vodoprávního úřadu	14. 9. 2020	PDF
Ústecký kraj	KUUK/013181/2020/ZPZ	OSEZ UNIPETROL	Povolení k některým činnostem	21. 1. 2020	PDF
Ústecký kraj	4091/ZPZ/14/B-034	VD Janov - výstavba MVE	Nakládání s vodami , Stavební povolení k vodním dílům	19. 11. 2014	PDF
Ústecký kraj	1527/ZPZ/13/A-076.1.2	VD Janov - vzdouvání a akumulace, schválení manipulačního řádu	Nakládání s vodami , Další opatření vodoprávního úřadu	19. 6. 2013	PDF
Ústecký kraj	1467/ZPZ/18/MŘ.Ja	VD Janov - aktualizace manipulačního řádu	Další opatření vodoprávního úřadu	20. 4. 2018	PDF
Litvínov	OŽP/23112/2017/PIK/ROZ	MŘ - Vypouštění vod z retenční nádrže na NTS do Bílého potoka	Další opatření vodoprávního úřadu	5. 6. 2017	PDF
Litvínov	OSÚ/43584/2015	Rybniček na ppč. 908/3, k.ú. Janov u Litvínova	Nakládání s vodami , Nakládání s vodami , Užívání staveb , Užívání staveb	1. 10. 2015	PDF
Ústecký kraj	699/ZPZ/13/A-076.2	Výstavba druhé spodní výusti VD Janov	Stavební povolení k vodním dílům	28. 11. 2013	PDF
Ústecký kraj	4293/ZPZ/2014/SC-35	sanační čerpání UNIPETROL	Povolení k některým činnostem	8. 1. 2015	PDF
Ústecký kraj	4047/ZPZ/2016/SC-35.1	OSEZ UNIPETROL sanační čerpání	Povolení k některým činnostem	7. 12. 2016	PDF
Ústecký kraj	2831/zpz/2017/SC-35.2	OSEZ UNIPETROL	Povolení k některým činnostem	13. 7. 2017	PDF
Ústecký kraj	3057/ZPZ/15/A-076.1	VD Janov - výstavba spodních výpustí	Stavební povolení k vodním dílům	19. 10. 2015	PDF
Ústecký kraj	KUUK/158260/2019/ZPZ	změna rozhodnutí k sanačnímu čerpání Chempark	Povolení k některým činnostem	18. 11. 2019	PDF
Litvínov	OŽP/10491/2015/MAJ/231.2/Divoký/OOP	Záplavové území - Divoký potok - ř.km 0,000 - 3,050	Další opatření vodoprávního úřadu	13. 3. 2015	PDF , PDF
Ústecký kraj	KUUK/74720/2019/ZPZ	intenzifikace sanace UNIPETROL	Povolení k některým činnostem , Změna a zrušení povolení , Užívání staveb	5. 6. 2019	PDF
Litvínov	OŽP/60777/2013/MAJ/231.2/MŘ	Vodní dílo Hamr-MŘ-Litvínov-místo Litvínov	Další opatření vodoprávního úřadu	5. 12. 2013	PDF
Ústecký kraj	2263/zpz/2018/SC-43	sanační čerpání OSEZ UNIPETROL	Povolení k některým činnostem	13. 7. 2018	PDF
Ústecký kraj	KUUK/158313/2019/ZPZ	SC Růžodol	Povolení k některým činnostem	18. 11. 2019	PDF
Ústecký kraj	4086/ZPZ/2016/J-182.1	prodloužení povolení k nakládání s vodami-Unipetrol RPA-Nová voda-střed	Nakládání s vodami	5. 1. 2017	PDF
Litvínov	OSÚ/43461/2013/SP	Úprava toku Janovského potoka - Město Litvínov - Litvínov	Stavební povolení k vodním dílům	10. 9. 2013	PDF
Ústecký kraj	3764/ZPZ/2012/SC-014K4	stavební povolení a povolení k nakládání s vodami	Povolení k některým činnostem , Změna a zrušení povolení	4. 3. 2013	PDF
Litvínov	OŽP/7506/2014/MAJ/231.2/D-54	akumulace-šterková přehrážka na Radčickém potoce-Povodí Ohře, státní podnik	Nakládání s vodami	11. 2. 2014	PDF
Litvínov	OSÚ/48489/2014	Zálužský potok- rekonstrukce krytého profilu	Stavební povolení k vodním dílům	15. 10. 2014	PDF
Litvínov	---Nezadáno---	J-2097 KR + VYP + MŘ ČOV Ležáky (900-910,100-130-131,800-810)	Nakládání s vodami , Další opatření vodoprávního úřadu , Užívání staveb	2. 5. 2006	