

Litvínov - CZ042.3508.4206.0132.11

A. OBEC

Litvínov

Číslo obce PRVKUK	0132
Kód obce PRVKUK	CZ042.3508.4206.0132
Kód obce	567256
Číslo ORP (ČSÚ) Název ORP	884 (4206) Litvínov



Členění obce

Úplný kód části obce PRVKUK	Název části obce	Kód části obce PRVKUK	Kód části obce RÚIAN
CZ042.3508.4206.0132.11	Šumná	08617	86177

B. CHARAKTERISTIKA OBCE

B.1 Základní informace o obci

Obec Šumná leží na úpatí Krušných hor v chráněné oblasti přirozené akumulace vod CHOPAV Krušné hory. Zástavba je souvislá rodinnými domy podél komunikace. Obec se rozkládá v nadmořské výšce 370 - 400 m n. m. Jedná se o obec do 15 trvale bydlících obyvatel. Obcí protéká Zálužský a Bílý potok. Obec náleží do povodí Ohře. Nárůst obyvatelstva se nepředpokládá. V obci nejsou pracovní příležitosti.

Jedná se obec do 130 trvale bydlících obyvatel. Počet ekvivalentních obyvatel je 157.

Nárůst obyvatelstva se předpokládá. Možnost výstavby nových RD, rekonstrukce stávajících neobydlených RD. Je zde záměr vybudovat terénní přírodovědnou základnu pro II. stupeň základních škol (cca 45 osob). Bude docházet k rozšiřování pracovních příležitostí, tedy další zvyšování objemu odpadních vod.

B.2 Demografický vývoj

Bydlící obyvatelé	Počet bydlících obyvatel					
	2002	2005	2011	2018	2025	2030
trvale bydlící	75	73	71	70	-	-
přechodně bydlící	0	0	0	0	-	-
celkem	75	73	71	70	-	-

C. VODOVODY

C.1 Počet obyvatel připojených na vodovod

Počet připojených obyvatel					
2002	2005	2011	2018	2025	2030
75	73	71	70	-	-

C.2 Vodovody – popis stávajícího stavu

Obec Šumná je zásobována pitnou vodou ze skupinového vodovodu Šumná SK-MO.013 vodovodem SK-MO.013.1. Zdrojem vody je VDJ Bílý potok - 1800 m (416,50 / 418,50 m n. m.), do kterého přitéká voda z ÚV Bílý potok. Na vodovod je napojeno 100 % obyvatel. Majitelem vodárenského zařízení je Severočeská vodárenská společnost a.s. a majetek provozují Severočeské vodovody a kanalizace, a.s.

C.3 Vodovody – popis návrhového stavu

S ohledem na vysoké procento úniků vody v síti navrhujeme její postupnou rekonstrukci.

S ohledem na vysoké procento úniků vody v síti navrhujeme rekonstrukci vodovodní sítě v souběhu s realizací kanalizační sítě.

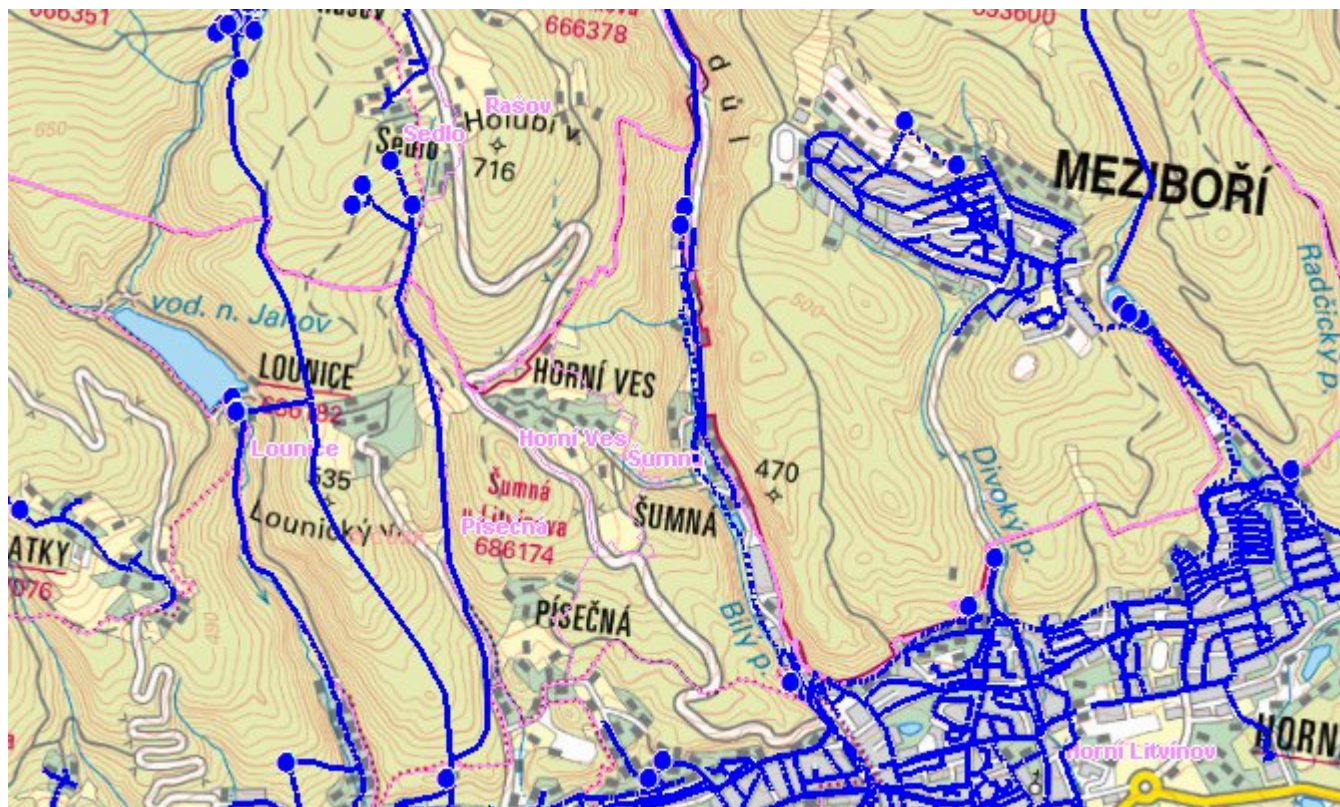
C.4 Nouzové zásobování vodou za krizové situace

Pro zajištění krizového zásobování pitnou vodou je vytipována lokalita Staré Fláje a Dubí - štola.

Nouzové zásobování **pitnou vodou** bude zajišťováno dopravou pitné vody v množství maximálně 15 l/den×obyvatele cisternami v rámci závodu Severočeské vodovody a kanalizace, a.s. Nouzové zásobování pitnou vodou bude možno doplňovat balenou vodou.

Nouzové zásobování **užitkovou vodou** bude zajišťováno z veřejného vodovodu. Při využívání zdrojů pro zásobování užitkovou vodou se bude postupovat podle pokynů územně příslušného hygienika.

Mapa



Bodové objekty

Typ	Stav	Identifikátor	Popis	Objem	Objem - popis	Usnesení
Úpravna vody	Stav	UV.MO 013/1	úpravna vody Litvínov-Šumná - UV.MO 013/1			PRVK/2020
Vodní zdroj	Stav	Bílý potok	ZD Bílý potok vodní tok			PRVK/2020

D. KANALIZACE A ČOV

D.1 Počet obyvatel připojených na ČOV

Počet připojených obyvatel					
2002	2005	2011	2018	2025	2030
0	0	0	0	-	-

D.2 Kanalizace – popis stávajícího stavu

V obci Šumná není kanalizační síť, odpadní vody od 100 % trvale bydlících obyvatel jsou akumulovány v bezodtokových jímkách s vyvážením na ČOV Most.

D.3 Kanalizace – popis návrhového stavu

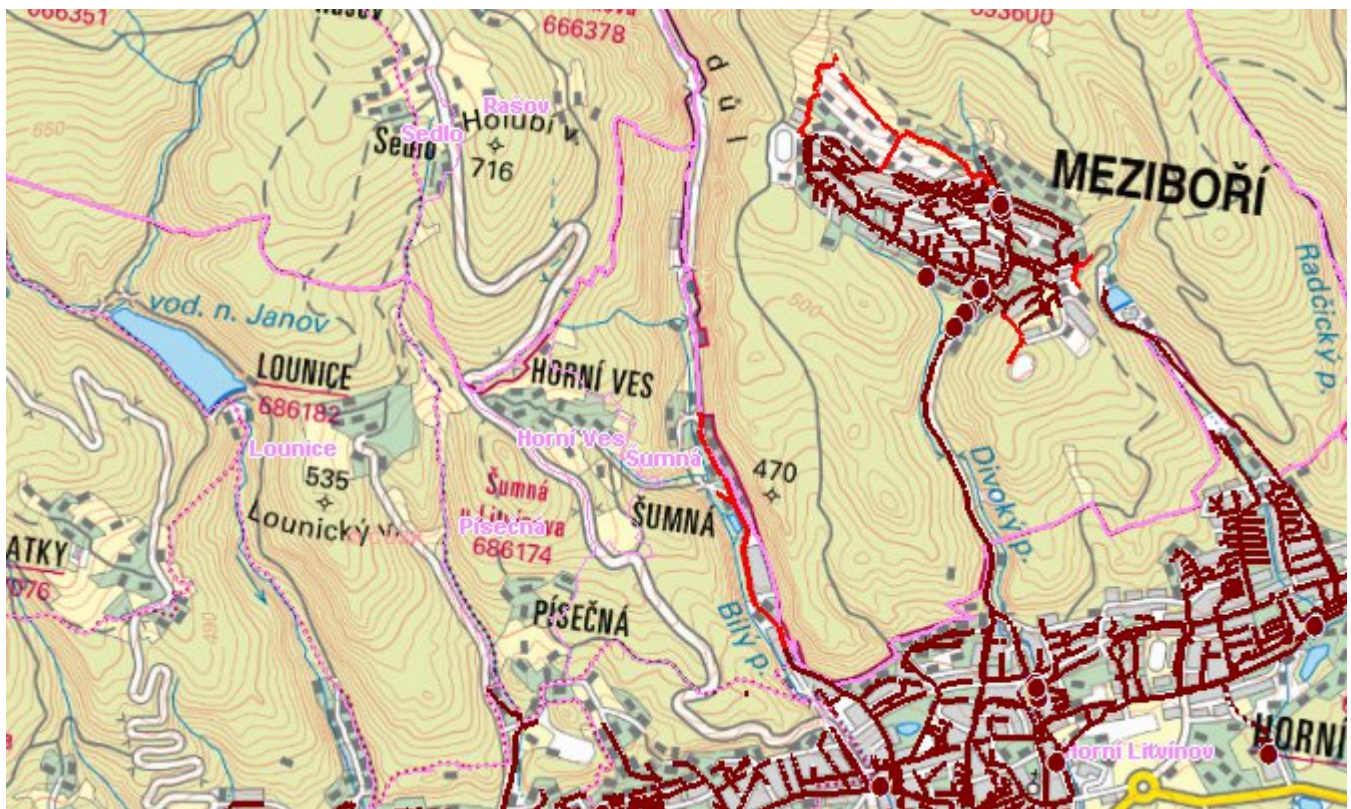
S ohledem na velikost obce Šumná není investičně a provozně výhodné budovat kanalizační systém a ČOV. Proto po roce 2016 navrhujeme rekonstruovat stávající bezodtokové jímky s vyvážením na ČOV Most.

U nové výstavby bude do roku 2015 vždy domovní ČOV.

Odkanalizování obce Šumná se navrhuje výstavbou nové kanalizační stoky, která bude napojena na stávající kanalizační síť s vyústěním na nově projektované ČOV Litvínov. Výstavba kanalizační stoky je navržena do dvou částí. Kanalizační stoka A řeší napojení na stávající kanalizaci v ul. Sokolovská, kanalizační stoka B je vedena v komunikaci směr Horní Ves. Celková délka výstavby je cca 1311 m.

Projektovou dokumentaci zpracovala autorizovaná projekční a inženýrská kancelář Ing. Martin Valečka – MV projekt spol. s r.o., Praha 5 – Lipence.

Mapa



Bodové objekty

Ke kartě nejsou přiřazeny žádné bodové objekty typu kanalizace

E. EKONOMICKÁ ČÁST

Předpokládané investiční náklady v letech 2018 - 2030 [tis. Kč]

Typ investice		
Vodovody	Kanalizace	Celkem
0,0	1 047,0	1 047,0

Mapa

