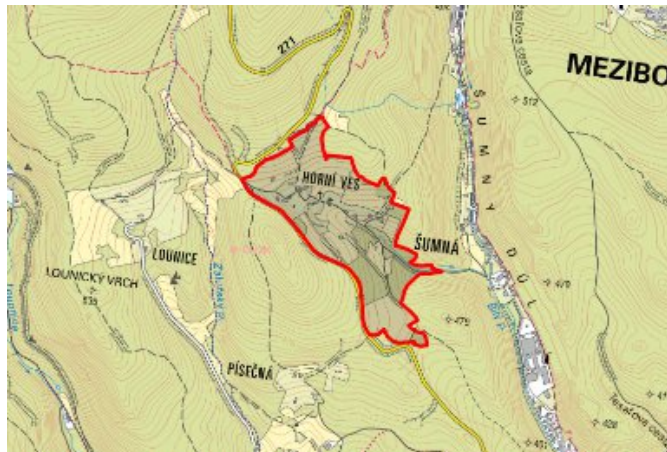


Litvínov - CZ042.3508.4206.0132.04

A. OBEC

Litvínov

Číslo obce PRVKUK	0132
Kód obce PRVKUK	CZ042.3508.4206.0132
Kód obce	567256
Číslo ORP (ČSÚ) Název ORP	884 (4206) Litvínov



Členění obce

Úplný kód části obce PRVKUK	Název části obce	Kód části obce PRVKUK	Kód části obce RÚIAN
CZ042.3508.4206.0132.04	Horní Ves	30326	303267

B. CHARAKTERISTIKA OBCE

B.1 Základní informace o obci

Obec Horní Ves leží na úpatí Krušných hor v chráněné oblasti přirozené akumulace vod CHOPAV Krušné hory. Zástavba je souvislá rodinnými a bytovými domy podél komunikace. Obec se rozkládá v nadmořské výšce 500 - 525 m n. m. Jedná se o obec do 20 trvale bydlících obyvatel. Obec náleží do povodí Ohře. Nárůst obyvatelstva se nepředpokládá. V obci nejsou pracovní příležitosti.

B.2 Demografický vývoj

Bydlící obyvatelé	Počet bydlících obyvatel					
	2002	2005	2011	2018	2025	2030
trvale bydlící	14	13	13	13	-	-
přechodně bydlící	0	0	0	0	-	-
celkem	14	13	13	13	-	-

C. VODOVODY

C.1 Počet obyvatel připojených na vodovod

Počet připojených obyvatel					
2002	2005	2011	2018	2025	2030
0	0	0	0	-	-

C.2 Vodovody – popis stávajícího stavu

V obci Horní Ves není vodovod, zásobování vodou je domovními studnami.

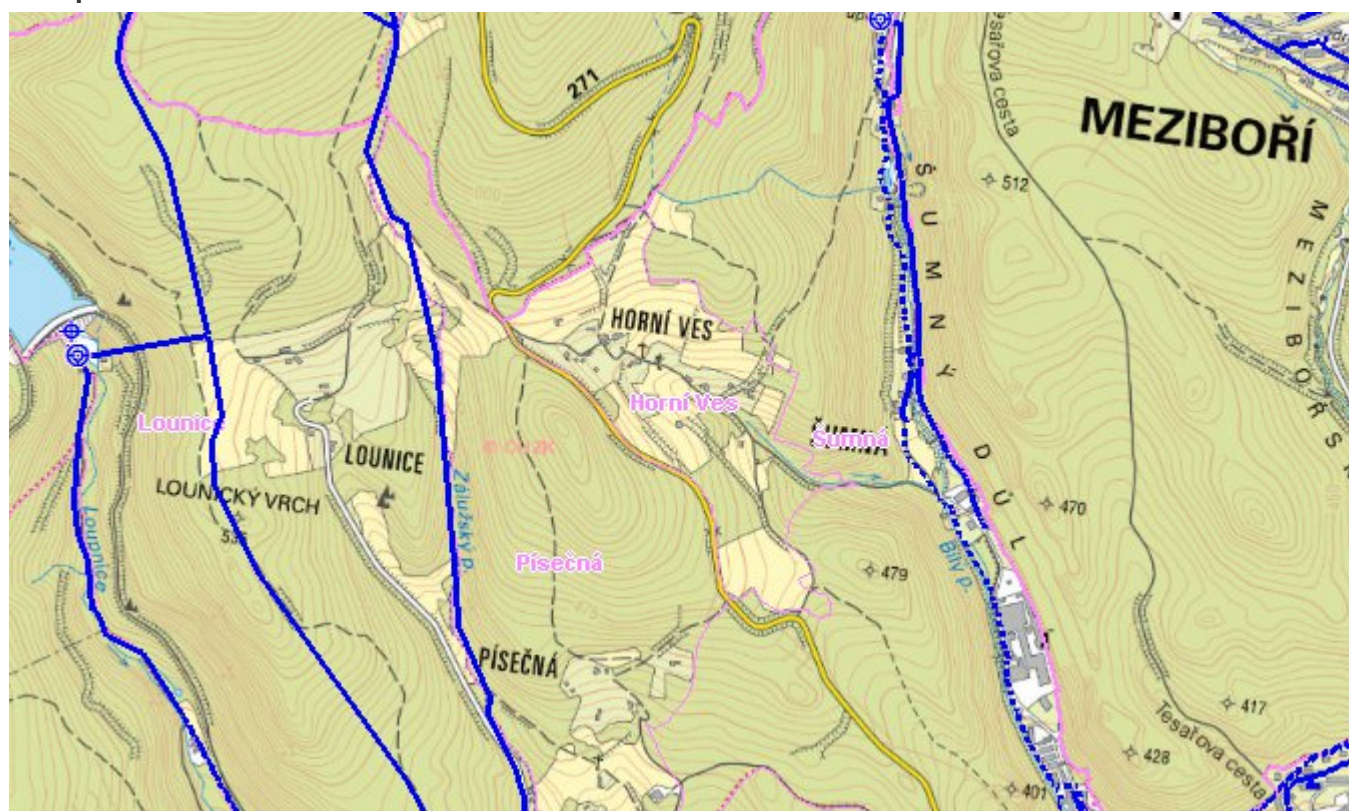
C.3 Vodovody – popis návrhového stavu

Obec Horní Ves navrhujeme i nadále zásobovat pitnou vodou individuálně.

C.4 Nouzové zásobování vodou za krizové situace

Pro zajištění krizového zásobování pitnou vodou je vytipována lokalita Staré Fláje a Dubí - štola. Nouzové zásobování **pitnou vodou** bude zajišťováno dopravou pitné vody v množství maximálně 15 l/den×obyvatele cisternami v rámci závodu Severočeské vodovody a kanalizace, a.s. Nouzové zásobení pitnou vodou bude možno doplňovat balenou vodou. Nouzové zásobování **užitkovou vodou** bude zajišťováno z domovních studní. Při využívání zdrojů pro zásobení užitkovou vodou se bude postupovat podle pokynů územně příslušného hygienika.

Mapa



Bodové objekty

Ke kartě nejsou přiřazeny žádné bodové objekty typu vodovod

D. KANALIZACE A ČOV

D.1 Počet obyvatel připojených na ČOV

Počet připojených obyvatel					
2002	2005	2011	2018	2025	2030
0	0	0	0	-	-

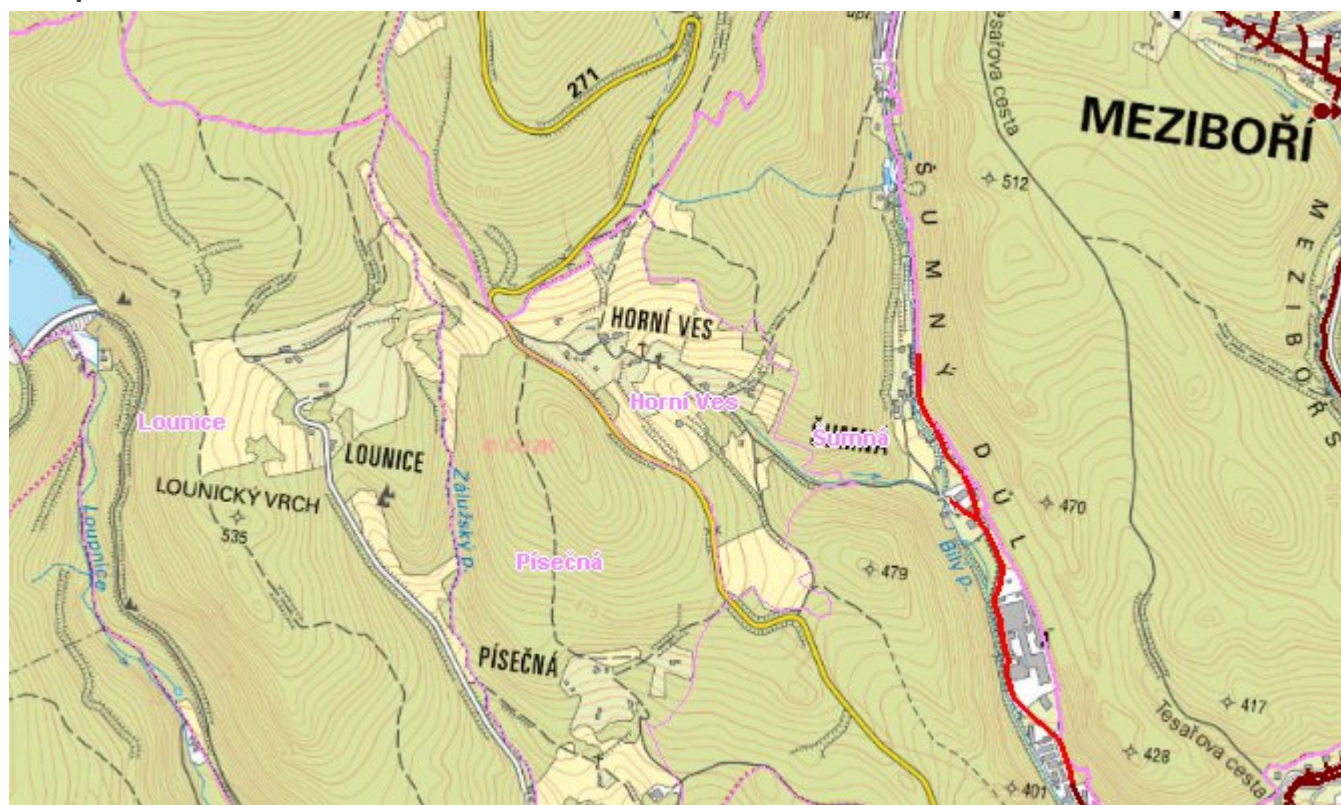
D.2 Kanalizace – popis stávajícího stavu

V obci Horní Ves není kanalizační síť, odpadní vody od 100 % trvale bydlících obyvatel jsou akumulovány v bezodtokových jímkách s vyvážením na ČOV Most.

D.3 Kanalizace – popis návrhového stavu

S ohledem na velikost obce Horní Ves není investičně a provozně výhodné budovat kanalizační systém a ČOV. Proto po roce 2016 navrhujeme rekonstruovat stávající bezodtokové jímky s vyvážením na ČOV Most.

Mapa



Bodové objekty

Ke kartě nejsou přiřazeny žádné bodové objekty typu kanalizace

E. EKONOMICKÁ ČÁST

Předpokládané investiční náklady v letech 2018 - 2030 [tis. Kč]

Typ investice		
Vodovody	Kanalizace	Celkem
0,0	0,0	0,0

Mapa

