

# Hora Svaté Kateřiny - CZ042.3508.4206.0129.03 - návrhový stav k připomínkám 2022

## A. OBEC

### Hora Svaté Kateřiny

<b>Číslo obce PRVKUK</b>	0129
<b>Kód obce PRVKUK</b>	CZ042.3508.4206.0129
<b>Kód obce</b>	567167
<b>Číslo ORP (ČSÚ)</b> <b>Název ORP</b>	884 (4206) Litvínov



### Členění obce

<b>Úplný kód části obce PRVKUK</b>	<b>Název části obce</b>	<b>Kód části obce PRVKUK</b>	<b>Kód části obce RÚIAN</b>
CZ042.3508.4206.0129.03	Rudolice v Horách	04179	41793

## B. CHARAKTERISTIKA OBCE

### B.1 Základní informace o obci

Obec Rudolice v Horách je horská obec položená na severním úbočí Krušných hor v chráněné oblasti přirozené akumulace vod CHOPAV Krušné hory. Zástavba je souvislá horskými domy. Obec se rozkládá v nadmořské výšce 815 - 825 m n. m. Obcí protéká bezejmenný potok. Obec náleží do povodí Ohře. V obci nejsou pracovní příležitosti.

## B.2 Demografický vývoj

Bydlící obyvatelé	Počet bydlících obyvatel					
	2002	2005	2011	2018	2025	2030
trvale bydlící	16	16	21	20	19	19
přechodně bydlící	60	73	0	0	0	0
<b>celkem</b>	<b>76</b>	<b>89</b>	<b>21</b>	<b>20</b>	<b>19</b>	<b>19</b>

## C. VODOVODY

### C.1 Počet obyvatel připojených na vodovod

Počet připojených obyvatel					
2002	2005	2011	2018	2025	2030
0	0	0	0	0	0

### C.2 Vodovody – popis stávajícího stavu

Obec Rudolice v Horách nemá vodovod, zásobování vodou je domovními studnami.

### C.3 Vodovody – popis návrhového stavu

V obci Rudolice v Horách se i nadále uvažuje s individuálním zásobováním pitnou vodou.

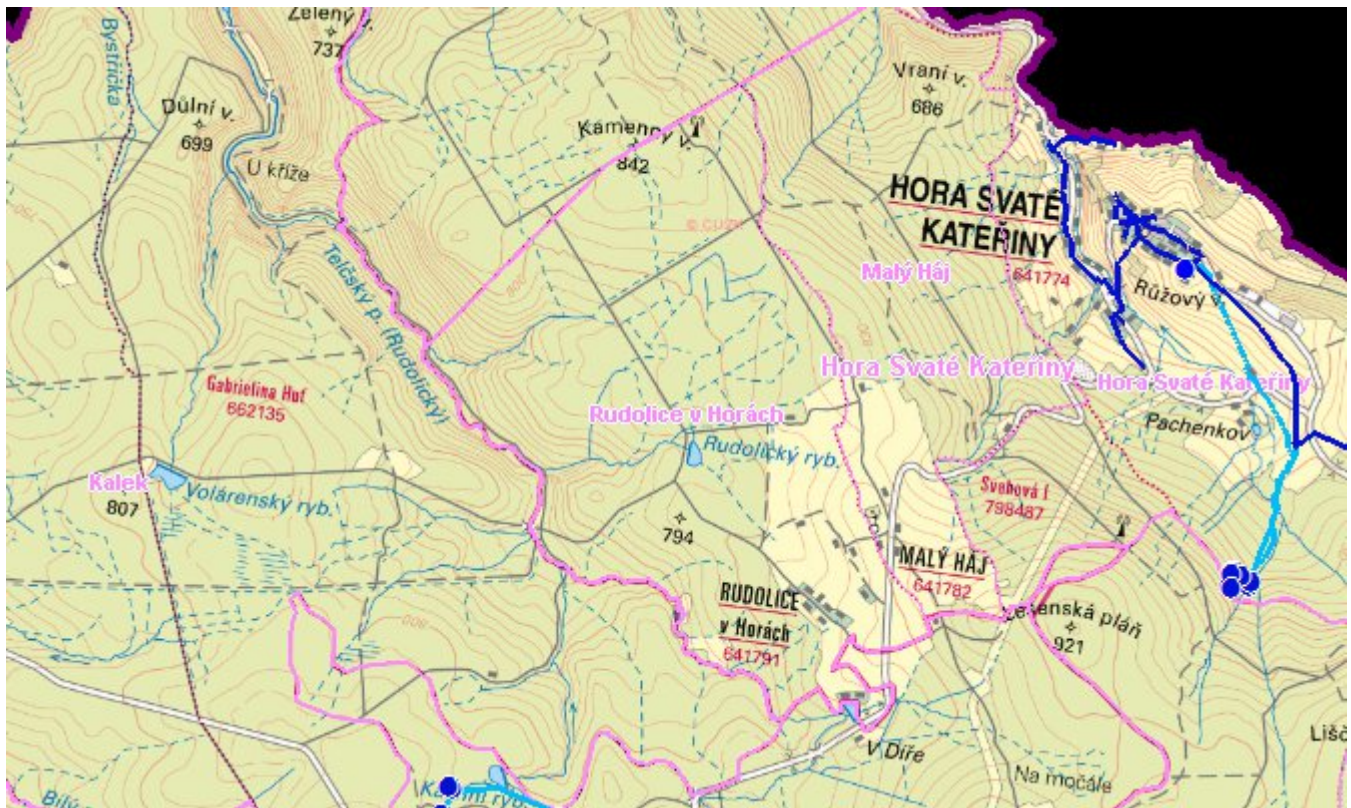
### C.4 Nouzové zásobování vodou za krizové situace

Pro zajištění krizového zásobování pitnou vodou je vytipována lokalita Staré Fláje a Dubí - štola.

Nouzové zásobování **pitnou vodou** bude zajišťováno dopravou pitné vody v množství maximálně 15 l/den×obyvatele cisternami v rámci závodu Severočeské vodovody a kanalizace, a.s. Nouzové zásobení pitnou vodou bude možno doplňovat balenou vodou.

Nouzové zásobování **užitkovou vodou** bude zajišťováno z domovních studní. Při využívání zdrojů pro zásobení užitkovou vodou se bude postupovat podle pokynů územně příslušného hygienika.

## Mapa



## Bodové objekty

Ke kartě nejsou přiřazeny žádné bodové objekty typu vodovod

## D. KANALIZACE A ČOV

### D.1 Počet obyvatel připojených na ČOV

Počet připojených obyvatel					
2002	2005	2011	2018	2025	2030
0	0	0	0	0	0

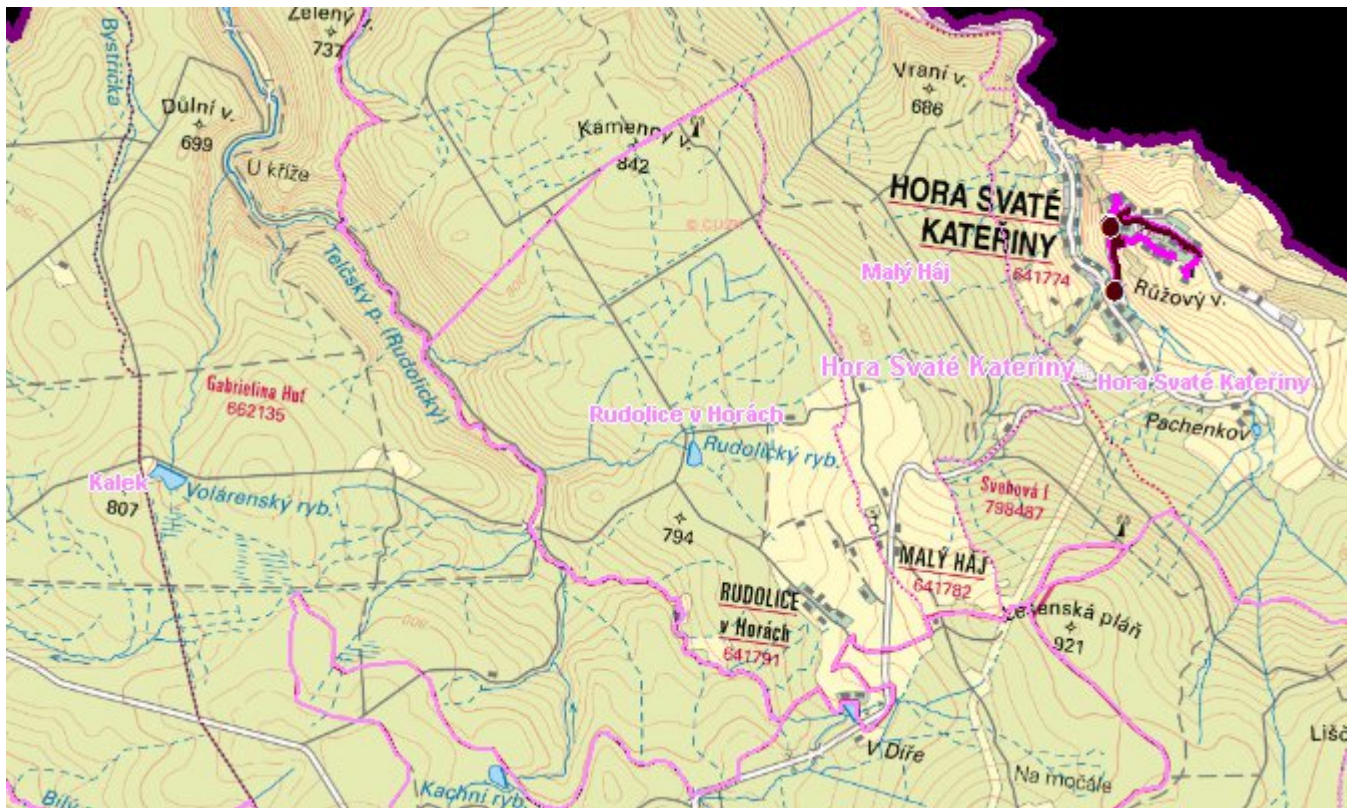
### D.2 Kanalizace – popis stávajícího stavu

Obec Rudolice v Horách nemá kanalizaci, odpadních vody od 100 % trvale bydlících obyvatel jsou akumulovány v bezdotkových jímkách s odvozem na ČOV Most.

### D.3 Kanalizace – popis návrhového stavu

V obci se i nadále uvažuje s individuálním likvidováním odpadních vod. Jedná se o území s řídkou zástavbou s malým počtem trvale žijících obyvatel.

## Mapa



## Bodové objekty

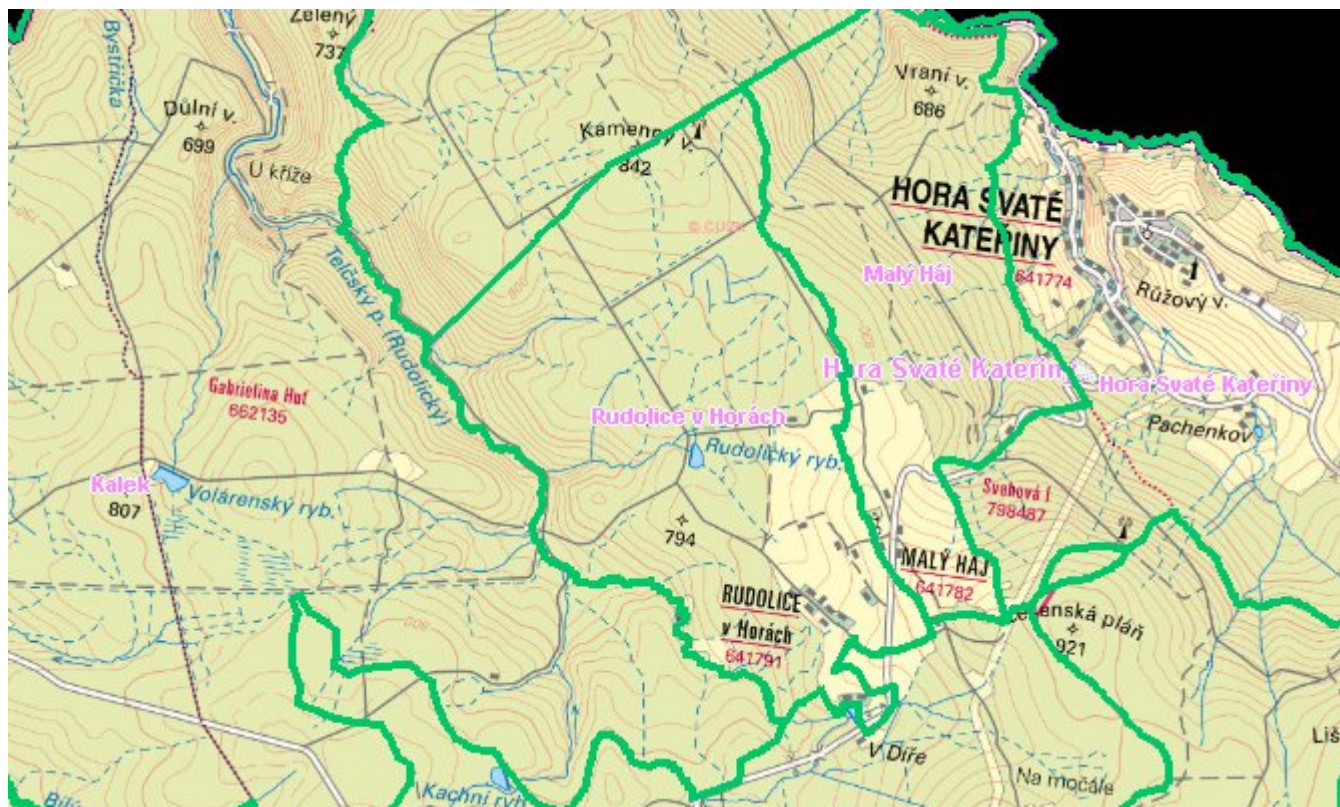
Ke kartě nejsou přiřazeny žádné bodové objekty typu kanalizace

## E. EKONOMICKÁ ČÁST

Předpokládané investiční náklady v letech 2018 - 2030 [tis. Kč]

Typ investice		
Vodovody	Kanalizace	Celkem
0,0	0,0	0,0

# Mapa



## F. VODOPRÁVNÍ ROZHODNUTÍ

Vodoprávní úřad	Čj	Popis rozhodnutí	Výroky	Datum vydání	Soubory
Litvínov	OŽP/23240/2013/MAJ/231.2/Kateřinský/OOP	záplavové území- Povodí Ohře-Hora Svaté Kateřiny	Další opatření vodoprávního úřadu	24. 5. 2013	<a href="#">PDF</a>