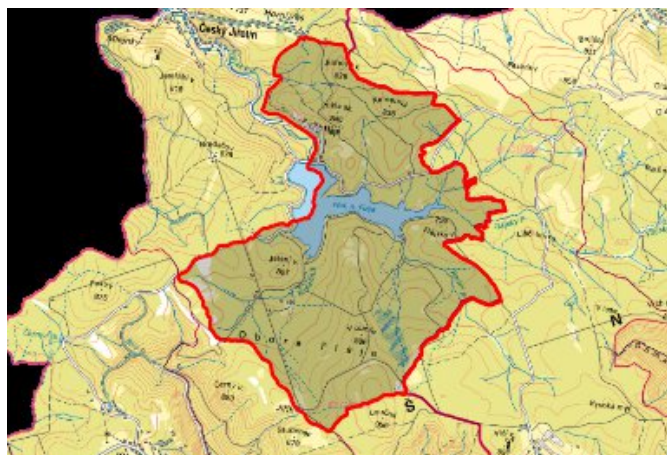


Český Jiřetín - CZ042.3508.4206.0128.02

A. OBEC

Český Jiřetín

Číslo obce PRVKUK	0128
Kód obce PRVKUK	CZ042.3508.4206.0128
Kód obce	567108
Číslo ORP (ČSÚ) Název ORP	884 (4206) Litvínov



Členění obce

Úplný kód části obce PRVKUK	Název části obce	Kód části obce PRVKUK	Kód části obce RÚIAN
CZ042.3508.4206.0128.02	Fláje	02292	22926

B. CHARAKTERISTIKA OBCE

B.1 Základní informace o obci

Obec Fláje je horská obec položená na severním úbočí Krušných hor v chráněné oblasti přirozené akumulace vod CHOPAV Krušné hory v údolí Flájského potoka. Obec leží v ochranné pásmu vodního zdroje I. stupně Flájské přehradě a ochranném pásmu vodního zdroje I. stupně prameniště Staré Fláje. Obec se rozkládá v nadmořské výšce 720 - 740 m n. m. Jedná se o obec do 25 trvale bydlících obyvatel, je zde lesnické učiliště s kapacitou 100 lůžek. Obcí protéká Flájský potok. Obec náleží do povodí Labe. Nárůst obyvatelstva se nepředpokládá. V obci nejsou pracovní příležitosti.

B.2 Demografický vývoj

Bydlící obyvatelé	Počet bydlících obyvatel					
	2002	2005	2011	2018	2025	2030
trvale bydlící	20	20	21	23	-	-
přechodně bydlící	107	107	107	107	-	-
celkem	127	127	128	130	-	-

C. VODOVODY

C.1 Počet obyvatel připojených na vodovod

Počet připojených obyvatel					
2002	2005	2011	2018	2025	2030
20	20	21	23	-	-

C.2 Vodovody – popis stávajícího stavu

Obec Fláje je zásobována pitnou vodou z místního vodovodu M-MO.022. Zdrojem vody je prameniště Fláje I, ze kterého přitéká voda do VDJ Fláje – 1 x 100 m³ s kótou terénu 775,00 m n. m. Na rozvodný řad je napojen další vodojem ocelový o objemu 53 m³ do tohoto vodojemu je zaústěno prameniště Fláje II o neznámé vydatnosti. Z prameniště Fláje III voda přitéká k čerpací stanici z níž se dále čerpá do rozvodné sítě. Na vodovod je napojeno 100 % trvale bydlících obyvatel. Majitelem a provozovatelem vodárenského zařízení je SOU Lesnické Fláje.

C.3 Vodovody – popis návrhového stavu

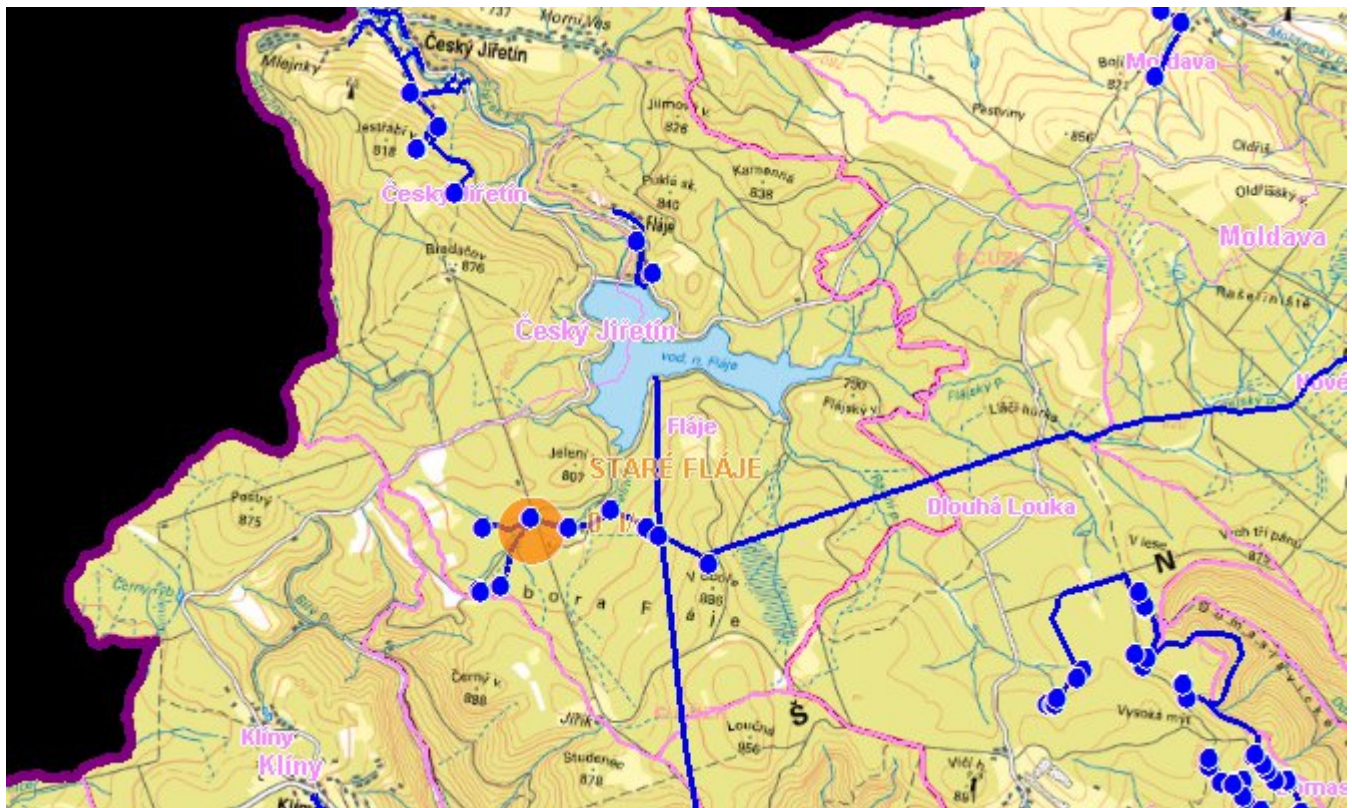
S ohledem na vysoké procento úniků v síti navrhujeme její postupnou rekonstrukci, zrušit ocelový vodojem s prameništěm Fláje II a zrekonstruovat čerpací stanici.

C.4 Nouzové zásobování vodou za krizové situace

Pro zajištění krizového zásobování pitnou vodou je vytipována lokalita Staré Fláje a Dubí - štola. Nouzové zásobování **pitnou vodou** bude zajišťováno dopravou pitné vody v množství maximálně 15 l/den x obyvatele cisternami v rámci závodu Severočeské vodovody a kanalizace, a.s. Nouzové zásobení pitnou vodou bude možno doplňovat balenou vodou.

Nouzové zásobování **užitkovou vodou** bude zajišťováno z veřejného vodovodu. Při využívání zdrojů pro zásobení užitkovou vodou se bude postupovat podle pokynů územně příslušného hygienika.

Mapa



Bodové objekty

Typ	Stav	Identifikátor	Popis	Objem	Objem - popis	Usnesení
Čerpací stanice	Stav	CS.MO 022/1	ČS Fláje - CS.MO 022/1			PRVK/2020
Vodojem	Stav	VDJ.MO 022/1	VDJ Fláje 1 - VDJ.MO 022/1		100 m3	PRVK/2020
Čerpací stanice	Stav	CS.MO 020/1	ČS Staré Fláje - CS.MO 020/1			PRVK/2020
Vodojem	Stav	VDJ.MO 020/1	VDJ Fláje - VDJ.MO 020/1		750m3	PRVK/2020
Vodní zdroj	Stav	Staré Fláje 1a	prameniště Staré Fláje - ZD.MO 020/1			PRVK/2020
Vodní zdroj	Stav	Staré Fláje 2g	prameniště Staré Fláje - ZD.MO 020/1			PRVK/2020
Vodní zdroj	Stav	Staré Fláje S6	prameniště Staré Fláje - ZD.MO 020/1			PRVK/2020
Vodní zdroj	Stav	Staré Fláje S7	prameniště Staré Fláje - ZD.MO 020/1			PRVK/2020
Vodní zdroj	Stav	Staré Fláje S4	prameniště Staré Fláje - ZD.MO 020/1			PRVK/2020
Vodní zdroj	Stav	Staré Fláje S2	prameniště Staré Fláje - ZD.MO 020/1			PRVK/2020
Vodní zdroj	Stav	Staré Fláje S9	prameniště Staré Fláje - ZD.MO 020/1			PRVK/2020
Vodní zdroj	Stav	Staré Fláje S6a	prameniště Staré Fláje - ZD.MO 020/1			PRVK/2020
Vodní zdroj	Stav	Staré Fláje S3	prameniště Staré Fláje - ZD.MO 020/1			PRVK/2020

D. KANALIZACE A ČOV

D.1 Počet obyvatel připojených na ČOV

Počet připojených obyvatel					
2002	2005	2011	2018	2025	2030
20	20	21	23	-	-

D.2 Kanalizace – popis stávajícího stavu

V obci Fláje je jednotná kanalizační síť K-MO.015.J.C s čištěním odpadních vod na ČOV Fláje od 100 % trvale bydlících obyvatel včetně učiliště. Kanalizační síť je PVC DN 300. Byla vybudována v letech 1994 - 1995.

ČOV Fláje je typu EC.D225, biokontraktor se zahuštěním kalu v kalojemu a odvozem kalu na ČOV Most. Stavební povolení na ČOV je z 30.6.1993. Kolaudace kanalizace a ČOV proběhla v roce 1995.

Projektovaná kapacita 255 EO:

Skutečně napojeno 150 EO: $Q = 45,68 \text{ m}^3/\text{den}$

na odtoku z ČOV:

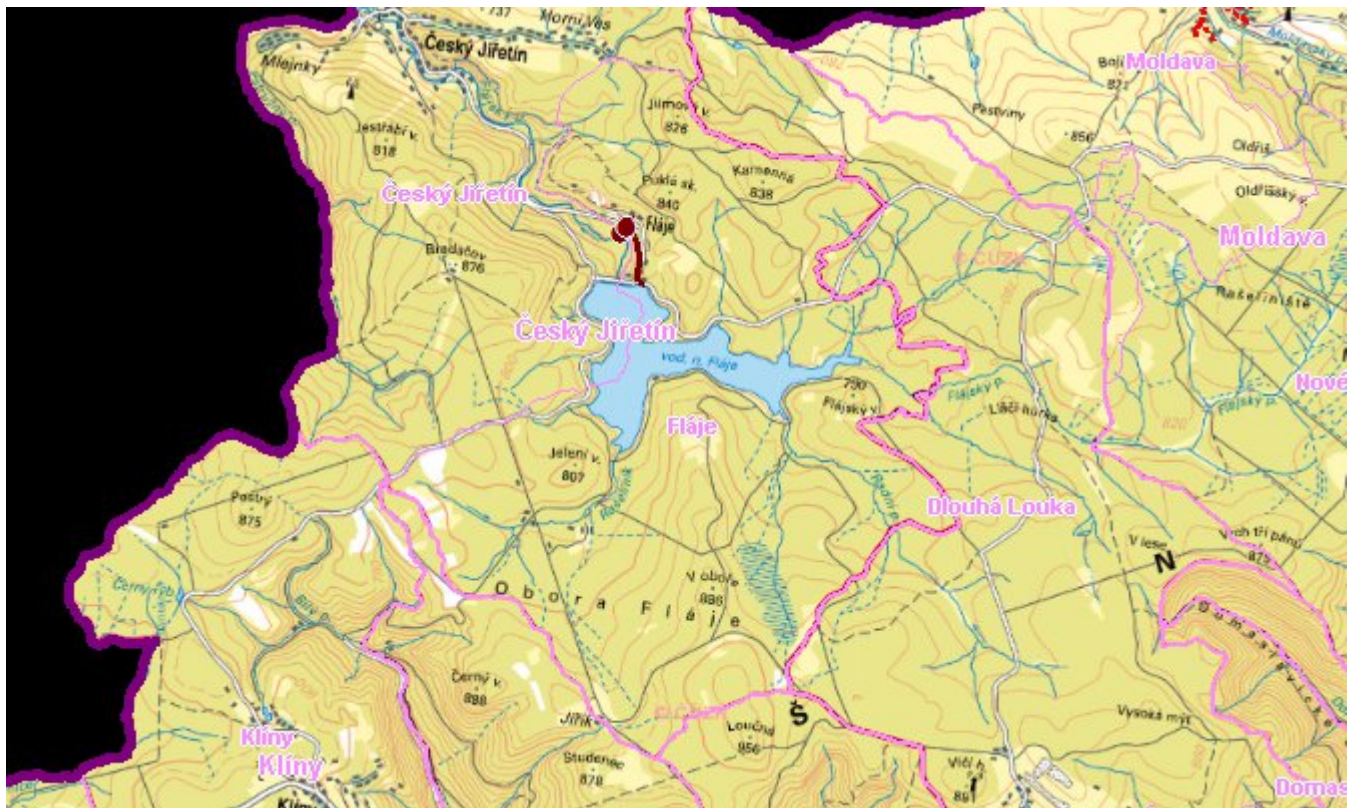
	Povoleno [mg/l]	Skutečnost [mg/l]
BSK ₅	27	24
NL	25	15

Majitelem kanalizační sítě a ČOV je KÚ Ústí nad Labem a provozovatelem je SOU Lesnické Fláje.

D.3 Kanalizace – popis návrhového stavu

Kanalizační systém a ČOV jsou bez větší provozních problémů.

Mapa



Bodové objekty

Typ	Stav	Identifikátor	Popis	Kapacita	Kapacita - popis	Usnesení
Výústní objekt	Stav					PRVK/2020
ČOV	Stav	COV.MO 015/1/K	ČOV FLÁJE			PRVK/2020

E. EKONOMICKÁ ČÁST

Předpokládané investiční náklady v letech 2018 - 2030 [tis. Kč]

Typ investice		
Vodovody	Kanalizace	Celkem
0,0	0,0	0,0

Mapa

