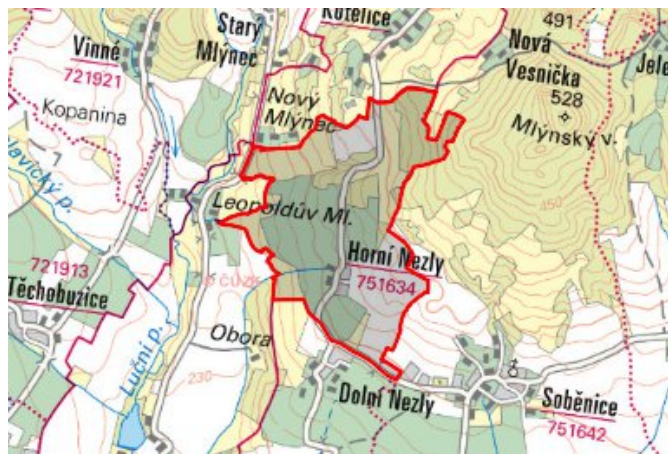


Liběšice - CZ042.3506.4205.0101.05 - návrhový stav k připomínkám 2022

A. OBEC

Liběšice

Číslo obce PRVKUK	0101
Kód obce PRVKUK	CZ042.3506.4205.0101
Kód obce	565121
Číslo ORP (ČSÚ) Název ORP	825 (4205) Litoměřice



Členění obce

Úplný kód části obce PRVKUK	Název části obce	Kód části obce PRVKUK	Kód části obce RÚIAN
CZ042.3506.4205.0101.05	Horní Nezly	15163	151637

B. CHARAKTERISTIKA OBCE

B.1 Základní informace o obci

Místní část obce Liběšice - Horní Nezly leží severovýchodně od Litoměřic a západně od Liběšic. Zástavba je poměrně soustředěná, venkovského charakteru, rozkládá se v nadmořské výšce 302 - 314 m n. m., náleží do povodí řeky Labe, je zde vodní nádrž. Severním okrajem zástavby protéká bezejmenná vodoteč - přítok Lučního potoka. Svým územím Horní Nezly plně zasahují do CHKO České středohoří. Nepředpokládá se výrazný rozvoj, ale nárůst počtu obyvatel. Předpokládá se změna využití objektů na trvalé bydlení.

B.2 Demografický vývoj

Bydlící obyvatelé	Počet bydlících obyvatel					
	2002	2005	2011	2018	2025	2030
trvale bydlící	13	18	17	18	18	18
přechodně bydlící	20	17	11	12	12	12
celkem	33	35	28	30	30	30

C. VODOVODY

C.1 Počet obyvatel připojených na vodovod

Počet připojených obyvatel					
2002	2005	2011	2018	2025	2030
0	0	8	0	0	0

C.2 Vodovody – popis stávajícího stavu

Místní část obce Liběšice - Horní Nezly je bez vodovodní sítě s parametry vodovodního řadu pro veřejnou potřebu. Voda není pitná. Zásobování vodou je ze soukromé studny, umístěné na soukromém pozemku a s rozvodem k jednotlivým domům starým potrubím ve špatném stavu. Množství vody je ovlivněno množstvím srážek a v době sucha je nedostatečné. Dle vyhlášky č. 252/2004 Sb. se změnami 187/2005 Sb., 293/2006 Sb., 83/2014 Sb., 70/2018 Sb. je zdroj nekvalitní v parametrech železo, koliformní bakterie, fekální koliformní bakterie, enterokoky. Vodovod je v majetku a ve správě obce. Obec je významně postižena suchem.

C.3 Vodovody – popis návrhového stavu

Do budoucna se předpokládá vybudování nového zdroje, případně vykopení studny a pozemku v okolí stávajícího zdroje a jejich oprava, následně pak rekonstrukce rozvodů po obci.

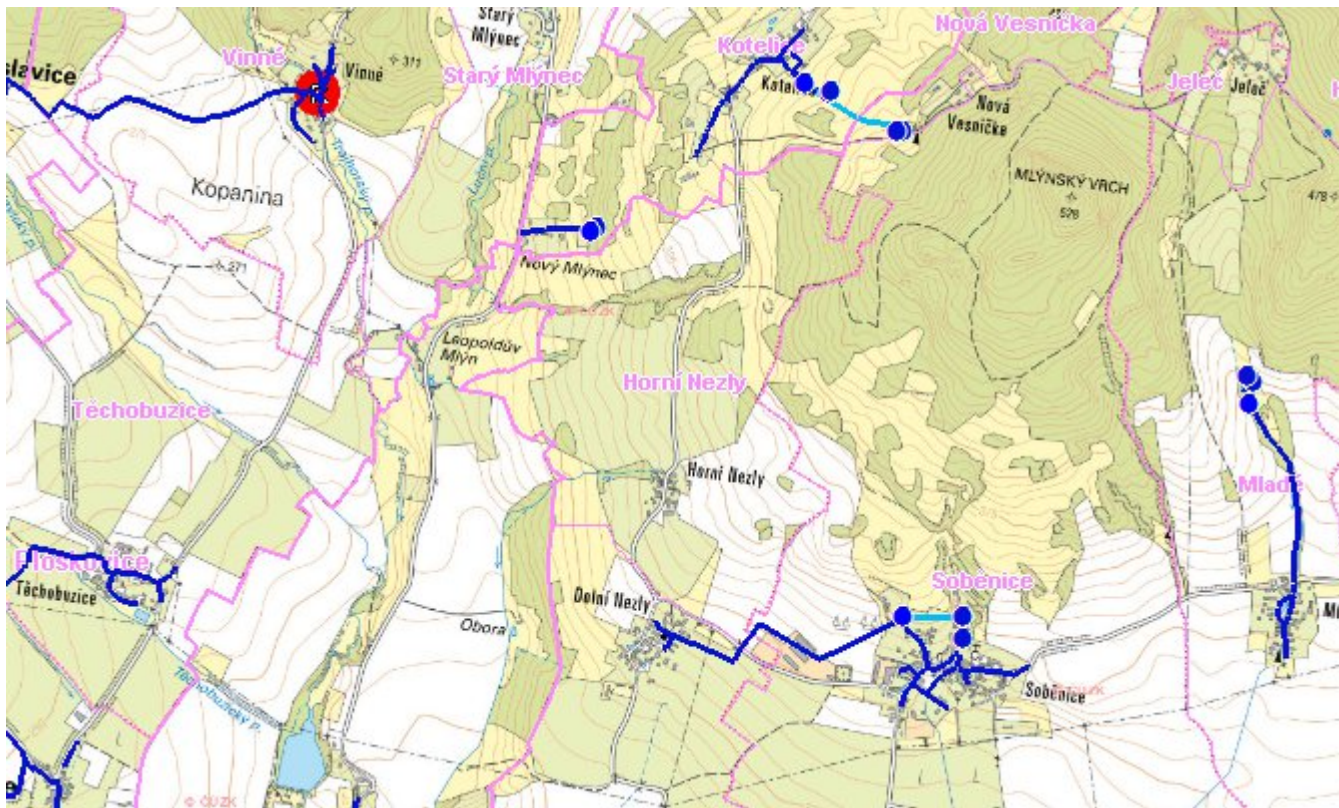
C.4 Nouzové zásobování vodou za krizové situace

Pro zajištění krizového zásobování pitnou vodou jsou vytipovány podzemní zdroje Vlastislav Kaple, Velké Žernoseky, Malešov vrty 03a, 02, 04a, 014a a Malešov vrty RD3, RD-1, RD-2.

Nouzové zásobování **pitnou vodou** bude zajišťováno dopravou pitné vody v množství maximálně 15 l/den×obyvatel cisternami v rámci závodu Severočeské vodovody a kanalizace, a.s. Zásobení pitnou vodou bude doplňováno balenou vodou.

Nouzové zásobování **užitkovou vodou** bude zajišťováno z domovních studní. Při využívání zdrojů pro zásobení užitkovou vodou se bude postupovat podle pokynů územně příslušného hygienika.

Mapa



Bodové objekty

Ke kartě nejsou přiřazeny žádné bodové objekty typu vodovod

D. KANALIZACE A ČOV

D.1 Počet obyvatel připojených na ČOV

Počet připojených obyvatel					
2002	2005	2011	2018	2025	2030
0	0	0	0	0	0

D.2 Kanalizace – popis stávajícího stavu

V místní části obce Liběšice - Horních Nezlech není v současnosti vybudovaný systém veřejné kanalizace. Splaškové vody od trvale žijících obyvatel jsou zachycovány v septických (20 %) nebo v bezodtokových jímkách (80 %).

Dešťové vody jsou odváděny pomocí příkopů, struh a propustků do recipientu nebo zasakují do terénu. Tato kanalizace je ve špatném technickém stavu.

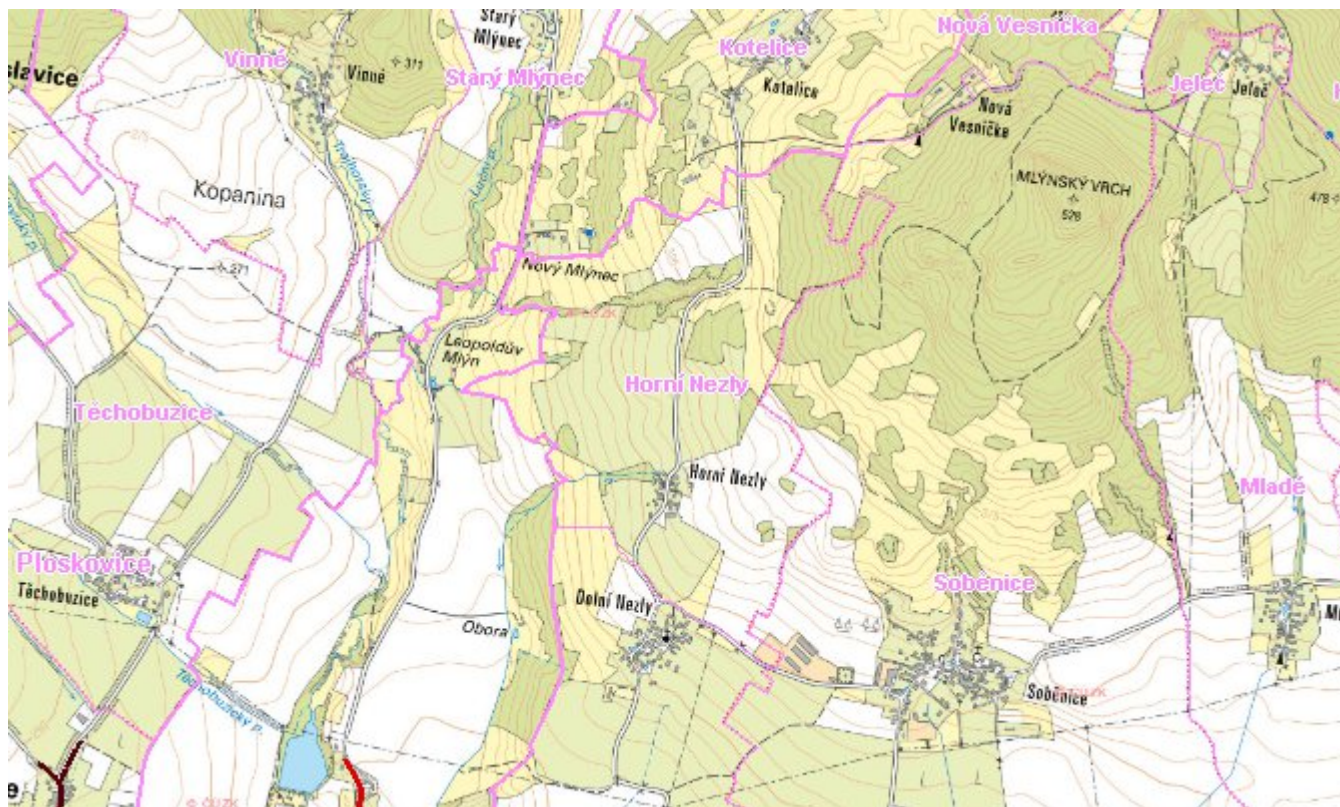
D.3 Kanalizace – popis návrhového stavu

S ohledem na velikost této místní části není investičně a provozně výhodné budovat čistírnu odpadních vod a kanalizační síť.

Navrhujeme řešit problematiku likvidace odpadních vod intenzifikací stávajících septiků na domovní mikročistírny a rekonstrukcí stávajících akumulčních jímek pro zachycování odpadních vod. V cílovém roce 2035 budou veškeré odpadní vody akumulované v bezodtokových jímkách likvidovány na čistírně odpadních vod Liběšice a na ČOV Litoměřice.

Obec projevila zájem o vybudování kanalizace, jedná se však zatím o pouhý záměr.

Mapa



Bodové objekty

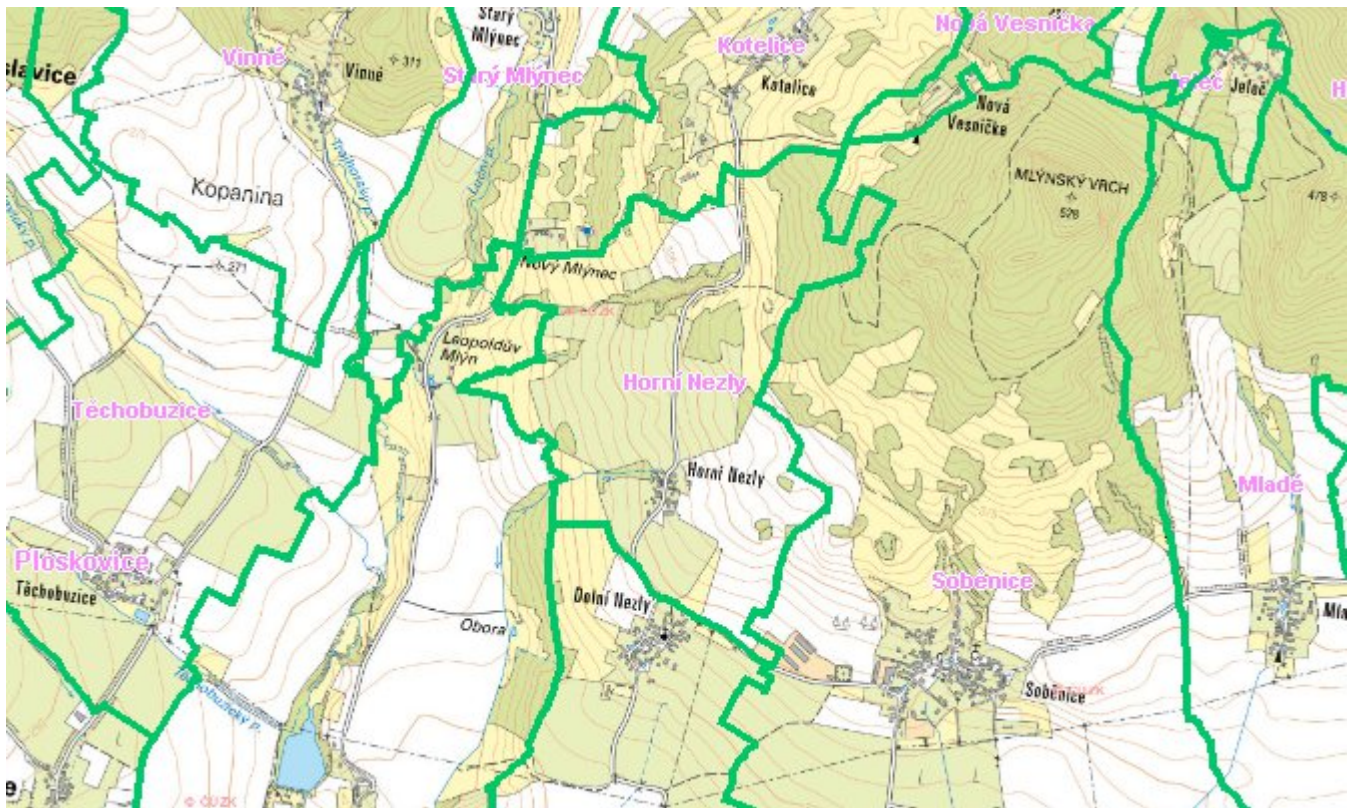
Ke kartě nejsou přiřazeny žádné bodové objekty typu kanalizace

E. EKONOMICKÁ ČÁST

Předpokládané investiční náklady v letech 2018 - 2030 [tis. Kč]

Typ investice		
Vodovody	Kanalizace	Celkem
0,0	0,0	0,0

Mapa



F. VODOPRÁVNÍ ROZHODNUTÍ

Vodoprávní úřad	ČJ	Popis rozhodnutí	Výroky	Datum vydání	Soubory
Litoměřice	MULTM/0006701/20/ŽP/BHo	A - 33 MŘ Liběšický rybník Rybářství Doksy	Další opatření vodoprávního úřadu	31. 1. 2020	PDF
Litoměřice	MULTM/0044000/20/ŽP/JBa	MŘ A-25	Další opatření vodoprávního úřadu	16. 7. 2020	PDF