

Liběšice - CZ042.3506.4205.0101.04

A. OBEC

Liběšice

Číslo obce PRVKUK	0101
Kód obce PRVKUK	CZ042.3506.4205.0101
Kód obce	565121
Číslo ORP (ČSÚ) Název ORP	825 (4205) Litoměřice



Členění obce

Úplný kód části obce PRVKUK	Název části obce	Kód části obce PRVKUK	Kód části obce RÚIAN
CZ042.3506.4205.0101.04	Horní Chobolice	05194	51942

B. CHARAKTERISTIKA OBCE

B.1 Základní informace o obci

Místní část obce Liběšice - Horní Chobolice leží severovýchodně od Litoměřic a severně od Liběšic. Zástavba je spíše rozptýlená, venkovského charakteru, rozkládá se v nadmořské výšce 320 - 410 m n. m., náleží do povodí řeky Labe, 200 m západně od obce protéká Chobolický potok a bezejmenná vodoteč. Svým územím Horní Chobolice plně zasahují do CHKO České středohoří a částečně do CHOPAV Severočeská křída, zároveň zasahuje do OPVZ 2. stupně vodního zdroje Dolní Týnec. Nepředpokládá se výrazný rozvoj, ale nárůst počtu obyvatel. Předpokládá se výstavba turistické ubytovny.

B.2 Demografický vývoj

Bydlící obyvatelé	Počet bydlících obyvatel					
	2002	2005	2011	2018	2025	2030
trvale bydlící	47	56	47	65	65	66
přechodně bydlící	124	114	24	28	29	30
celkem	171	170	71	93	94	96

C. VODOVODY

C.1 Počet obyvatel připojených na vodovod

Počet připojených obyvatel					
2002	2005	2011	2018	2025	2030
0	17	56	0	0	22

C.2 Vodovody – popis stávajícího stavu

Místní část obce Liběšice - Horní Chobolice je bez vodovodního řadu pro veřejnou potřebu. Zásobování pitnou vodou je individuální pomocí studní nebo vlastních vodovodů. Množství vody je ovlivněno množstvím srážek a v době sucha je nedostatečné. Dle vyhlášky č. 252/2004 Sb. se změnami 187/2005 Sb., 293/2006 Sb., 83/2014 Sb., 70/2018 Sb. je zdroj nekvalitní v parametrech dusičnany a bakteriologické znečištění. Obec je významně postižena suchem.

C.3 Vodovody – popis návrhového stavu

V současné době je zpracována projektová dokumentace k územnímu řízení. Předpokládaný termín zahájení stavby je březen 2025 a dokončení prosinec 2030. Tento projekt řeší zásobování obce pitnou vodou. Jedná se o výstavbu nové vodovodní sítě a o výstavbu vodního zdroje a vodojemu pro obce Horní a Dolní Chobolice. Vodovodní řady jsou navrženy PE 2 ½" a PE 2" o celkové délce 3872,5 m. Tato varianta není stále konečná, jelikož zdroje v okolí nejsou kapacitně dostatečné, převážně v letních měsících. V současné době probíhají jednání ohledně možnosti napojení tohoto vodovodu na oblastní vodovod Žernoseky. Toto by bylo možné po vybudování řadu mezi obcemi Jištěrpy a Chotiněves a dále z obce Chotiněves do Chobolic. Další variantou je propojení Chobolic a obce Trnobrany. Na tato propojení není zpracována žádná projektová dokumentace, vše je zatím v jednání.

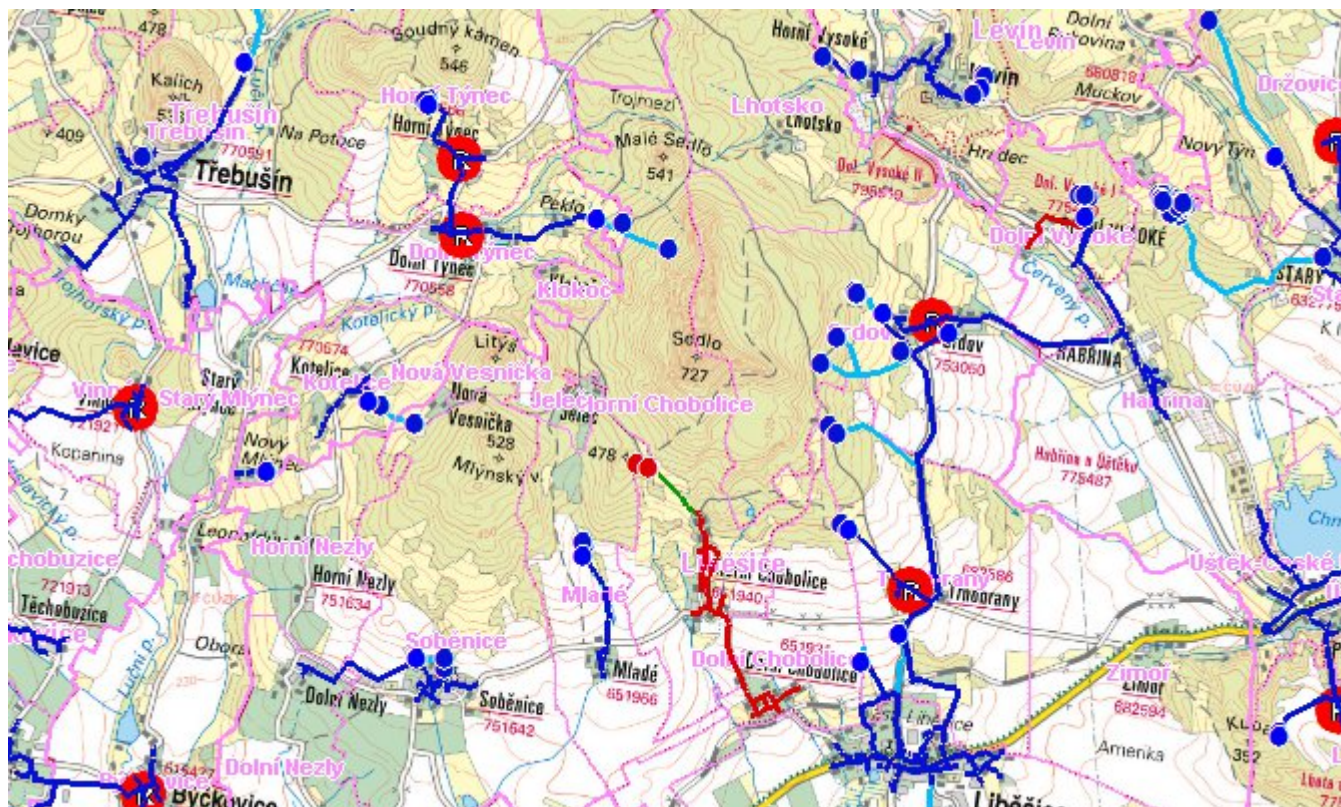
C.4 Nouzové zásobování vodou za krizové situace

Pro zajištění krizového zásobování pitnou vodou jsou vytipovány podzemní zdroje Vlastislav Kaple, Velké Žernoseky, Malešov vrty 03a, 02, 04a, 014a a Malešov vrty RD3, RD-1, RD-2.

Nouzové zásobování **pitnou vodou** bude zajišťováno dopravou pitné vody v množství maximálně 15 l/den×obyvatele cisternami v rámci závodu Severočeské vodovody a kanalizace, a.s. Zásobení pitnou vodou bude doplňováno balenou vodou.

Nouzové zásobování **užitkovou vodou** bude zajišťováno z domovních studní. Při využívání zdrojů pro zásobení užitkovou vodou se bude postupovat podle pokynů územně příslušného hygienika.

Mapa



Bodové objekty

Typ	Stav	Identifikátor	Popis	Objem	Objem - popis	Usnesení
Vodojem zemní	Návrh					PRVK\2021
Vodní zdroj	Návrh					PRVK\2021

D. KANALIZACE A ČOV

D.1 Počet obyvatel připojených na ČOV

Počet připojených obyvatel					
2002	2005	2011	2018	2025	2030
0	0	72	0	0	66

D.2 Kanalizace – popis stávajícího stavu

V místní části obce Liběšice - Horních Chobolicích není v současnosti vybudovaný systém veřejné kanalizace. Splaškové vody od trvale žijících obyvatel jsou zachycovány v septických (100 %). Dešťové vody jsou odváděny pomocí příkopů, struh a propustků do recipientu. Horními Chobolicemi protéká vodoteč, která je převážně zatrubněná a slouží současně jako dešťová kanalizace. Majitelem je obec. Tato dešťová kanalizace je ve špatném technickém stavu.

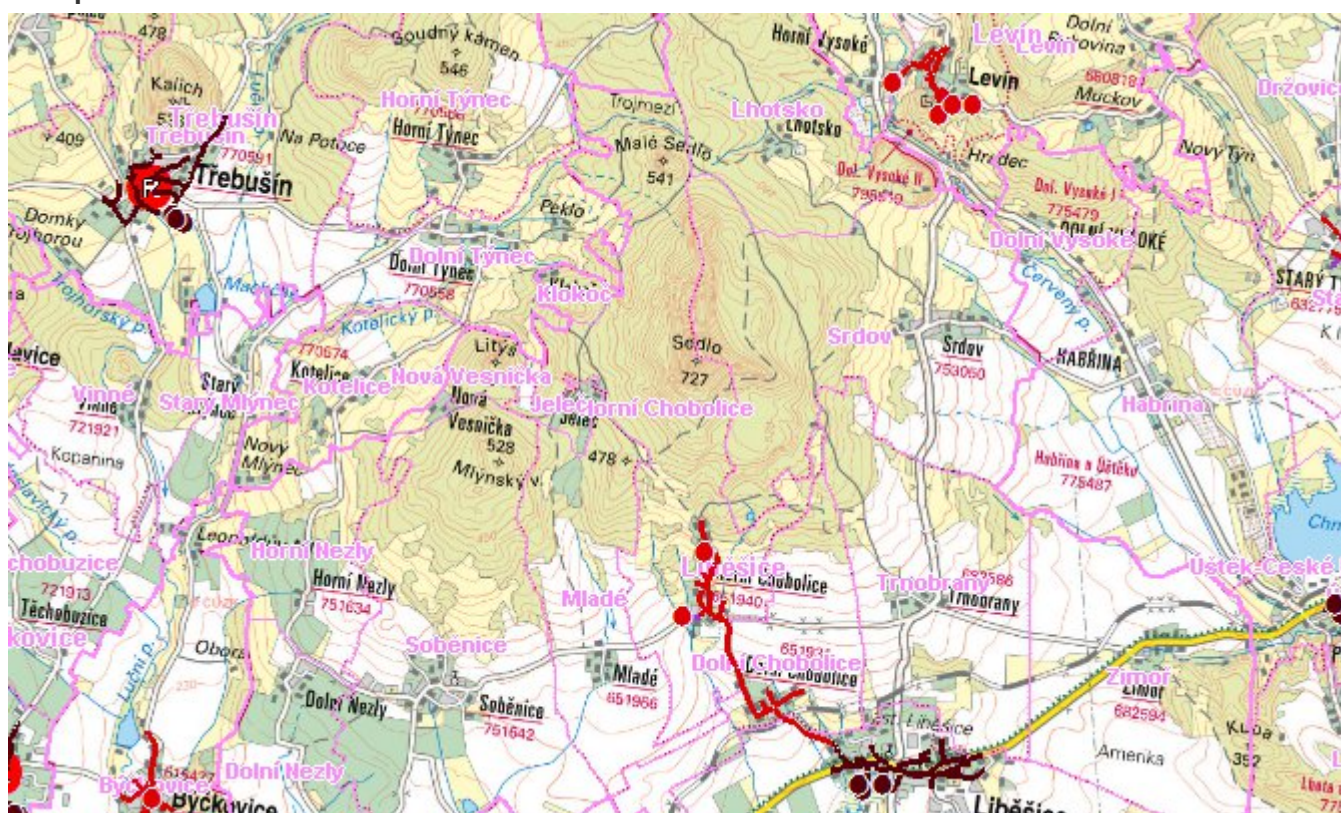
D.3 Kanalizace – popis návrhového stavu

V současné době je zpracována projektová dokumentace k územnímu řízení. Předpokládaný termín zahájení stavby je srpen 2025 a dokončení říjen 2030. Tento projekt řeší odkanalizování obcí Horní a Dolní Chobolice a napojení do stávající šachty na kanalizaci v Liběšicích. Jedná se o výstavbu kanalizačních splaškových stok včetně veřejných částí kanalizačních přípojek a o likvidaci stávajících septiků a žump. Stoková síť bude vybudována z korugovaného PP DN 250, celková délka 2666 m. Dále budou realizovány dvě čerpací stanice odpadních vod a výtlačné potrubí celkové délky 135 m.

V obci Horní Chobolice se navrhuje vybudovat gravitační kanalizaci, která bude stokou A odvádět všechny splaškové vody na ČOV Liběšice přes Dolní Chobolice.

V případě napojení obcí na ČOV Liběšice, bude nutná její intenzifikace. V současné době není možné napojovat nové objekty.

Mapa



Bodové objekty

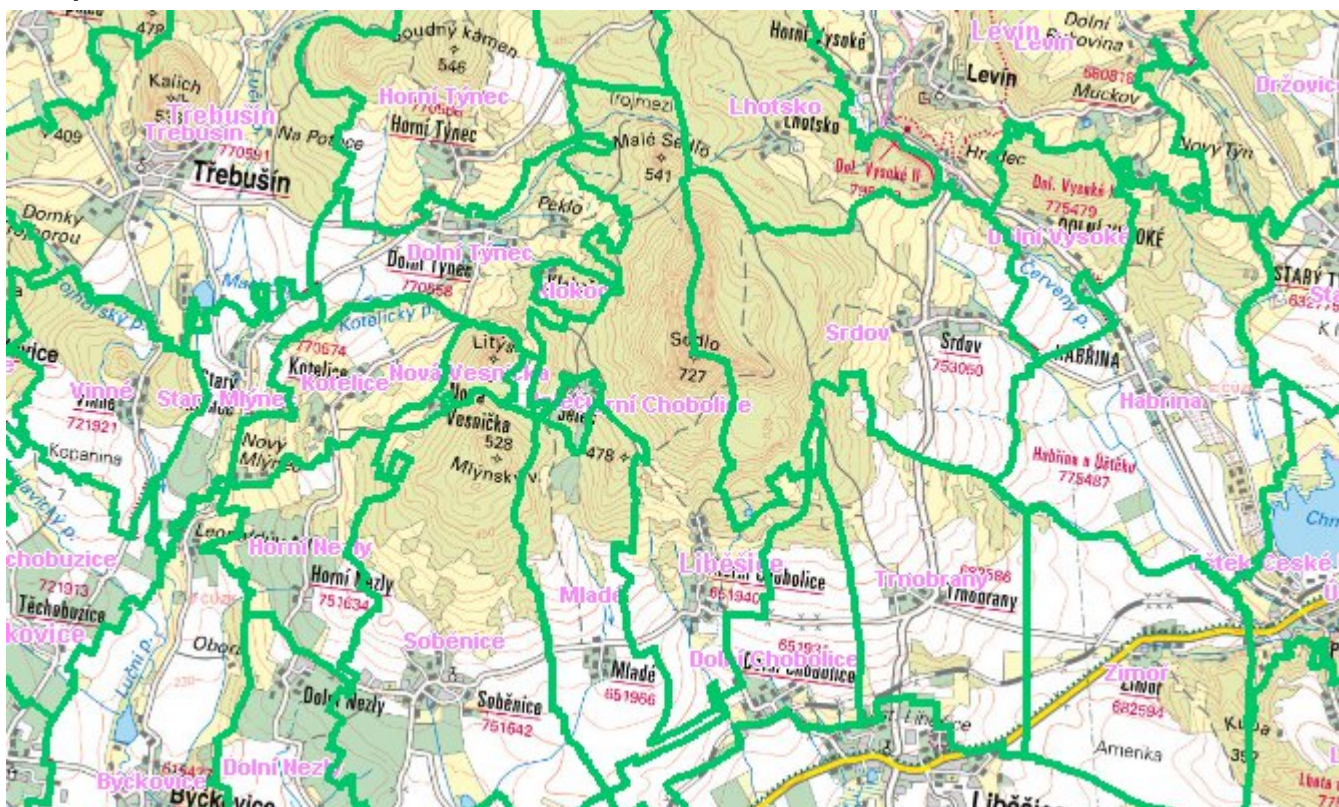
Typ	Stav	Identifikátor	Popis	Kapacita	Kapacita - popis	Usnesení
Čerpací stanice	Návrh		ČS1 Horní Chobolice			PRVK\2021
Čerpací stanice	Návrh		ČS2 Horní Chobolice			PRVK\2021

E. EKONOMICKÁ ČÁST

Předpokládané investiční náklady v letech 2018 - 2030 [tis. Kč]

Typ investice		
Vodovody	Kanalizace	Celkem
8 685,0	19 415,0	28 100,0

Mapa



F. VODOPRÁVNÍ ROZHODNUTÍ

Vodoprávní úřad	Čj	Popis rozhodnutí	Výroky	Datum vydání	Soubory
Litoměřice	MULTM/0006701/20/ŽP/BHo	A - 33 MŘ Liběšický rybník Rybářství Doksy	Další opatření vodoprávního úřadu	31. 1. 2020	PDF
Litoměřice	MULTM/0044000/20/ŽP/JBa	MŘ A-25	Další opatření vodoprávního úřadu	16. 7. 2020	PDF