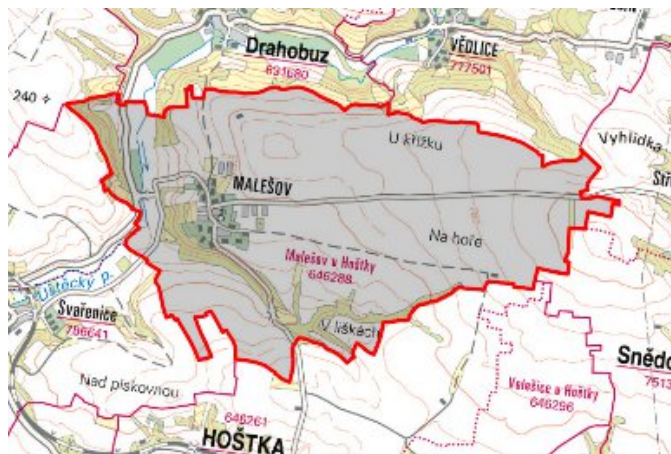


# Hoštka - CZ042.3506.4205.0095.03 - návrhový stav k připomínkám 2022

## A. OBEC

### Hoštka

Číslo obce PRVKUK	0095
Kód obce PRVKUK	CZ042.3506.4205.0095
Kód obce	564877
Číslo ORP (ČSÚ) Název ORP	825 (4205) Litoměřice



### Členění obce

Úplný kód části obce PRVKUK	Název části obce	Kód části obce PRVKUK	Kód části obce RÚIAN
CZ042.3506.4205.0095.03	Malešov	04628	46281

## B. CHARAKTERISTIKA OBCE

### B.1 Základní informace o obci

Místní část obce Hoštka - Malešov leží v jižní části litoměřického okresu jihovýchodně od Litoměřic. Zástavba je poměrně soustředěná, venkovského charakteru se zemědělskou výrobou, areál živočišné výroby (moderní farma pro chov dojnic) AGRO Hoštka. Rozkládá se v nadmořské výšce 220 - 250 m n. m., náleží do povodí řeky Labe. Obec je bez recipientu. Úštěcký potok protéká 1,2 km od obce. Svým územím zasahuje plně do CHOPAV Severočeská křída. Na území obce se rozkládá ochranné pásmo 2. stupně vodních zdrojů Úštěk Obrtka-Úštěcký potok vrty. Nepředpokládá se výrazný rozvoj, jen mírný nárůst obyvatel.

## B.2 Demografický vývoj

Bydlící obyvatelé	Počet bydlících obyvatel					
	2002	2005	2011	2018	2025	2030
trvale bydlící	186	276	202	178	178	178
přechodně bydlící	30	32	40	46	46	46
<b>celkem</b>	<b>216</b>	<b>308</b>	<b>242</b>	<b>224</b>	<b>224</b>	<b>224</b>

## C. VODOVODY

### C.1 Počet obyvatel připojených na vodovod

Počet připojených obyvatel					
2002	2005	2011	2018	2025	2030
84	156	323	169	169	169

### C.2 Vodovody – popis stávajícího stavu

Místní část obce Hoštka - Malešov je zásobována ze skupinového vodovodu Obrtka (OZ-SK.LT.012.1). Voda z místních podzemních zdrojů ( Radouň, Střížovice, Hubenov) je čerpána do ÚV Malešov. Z ÚV Malešov je převážně distribuována v rámci Vodárenská soustavy severní Čechy do Ústeckého kraje. Obec Malešov je připojena přívoním řadem PVC 100 z výtlačného řadu ÚV Malešov – vodojem Malešov 2 x 400 m<sup>3</sup> (275,70/272,00).

Rozvodná síť je vybudována pro celou zástavbu z potrubí PVC, DN 110 a v dobrém stavu s napojením 100 % obyvatel. Vodovod je v majetku SVS a.s. a provozovatelem Severočeské vodovody a kanalizace, a.s.

### C.3 Vodovody – popis návrhového stavu

Systém zásobení Malešova se nebude v budoucnosti měnit.

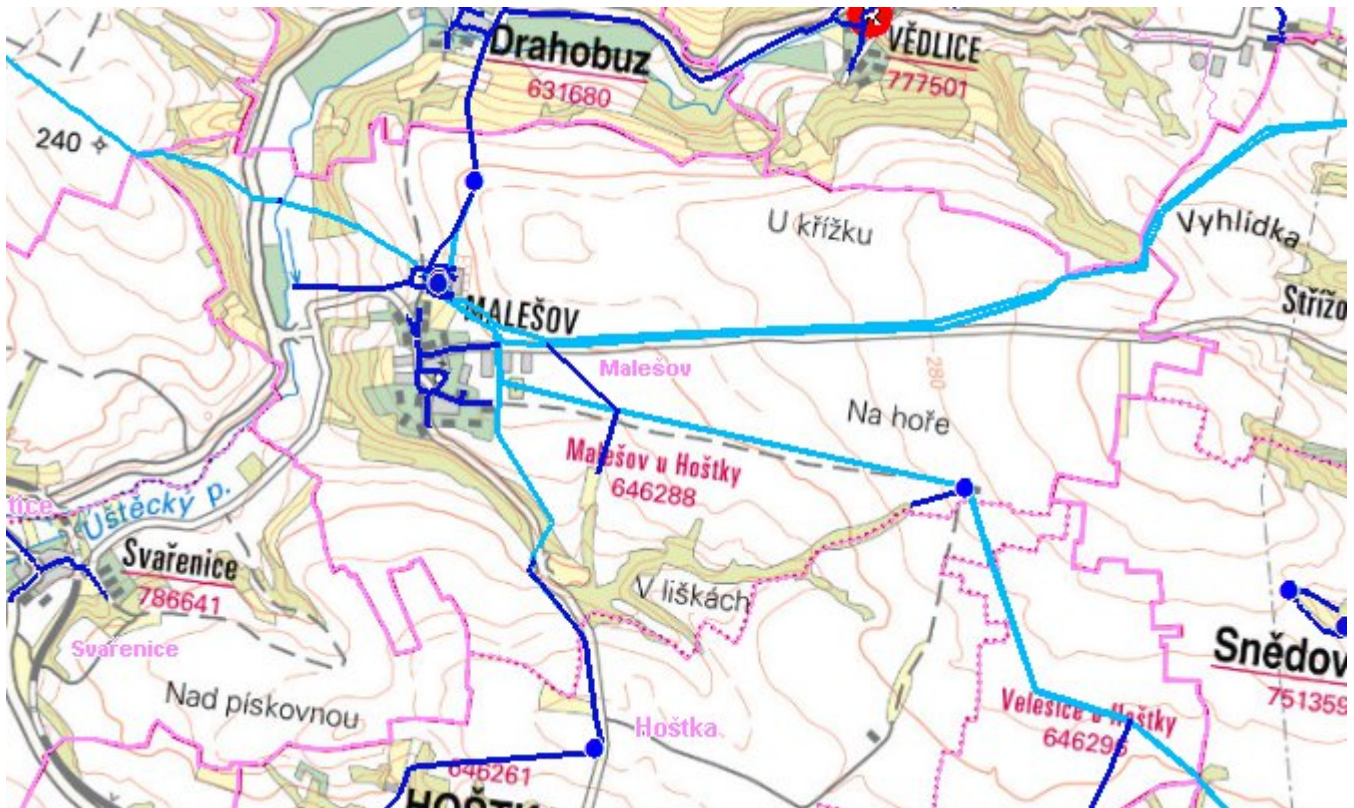
### C.4 Nouzové zásobování vodou za krizové situace

Pro zajištění krizového zásobování pitnou vodou jsou vytipovány podzemní zdroje Vlastislav Kaple, Velké Žernoseky, Malešov vrty 03a, 02, 04a, 014a a Malešov vrty RD3, RD-1, RD-2.

Nouzové zásobování **pitnou vodou** bude zajišťováno dopravou pitné vody v množství maximálně 15 l/den×obyvatele cisternami v rámci závodu Severočeské vodovody a kanalizace, a.s. Zásobení pitnou vodou bude doplňováno balenou vodou.

Nouzové zásobování **užitkovou vodou** bude zajišťováno z vodovodního řadu pro veřejnou potřebu. Při využívání zdrojů pro zásobení užitkovou vodou se bude postupovat podle pokynů územně příslušného hygienika.

## Mapa



## Bodové objekty

Typ	Stav	Identifikátor	Popis	Objem	Objem - popis	Usnesení
Vodojem zemní	Stav	VDJ.LT 012/2	VDJ-MALEŠOV	800	800 m <sup>3</sup>	PRVK\2021
Vodojem zemní	Stav	VDJ.LT 012/3	VDJ-HOŠTKA-STRÁŽ	300	300 m <sup>3</sup>	PRVK\2021
Úpravna vody	Stav		Malešov			PRVK\2021
Čerpací stanice	Stav		Malešov			PRVK\2021

## D. KANALIZACE A ČOV

### D.1 Počet obyvatel připojených na ČOV

Počet připojených obyvatel					
2002	2005	2011	2018	2025	2030
0	0	0	0	0	178



## D.2 Kanalizace – popis stávajícího stavu

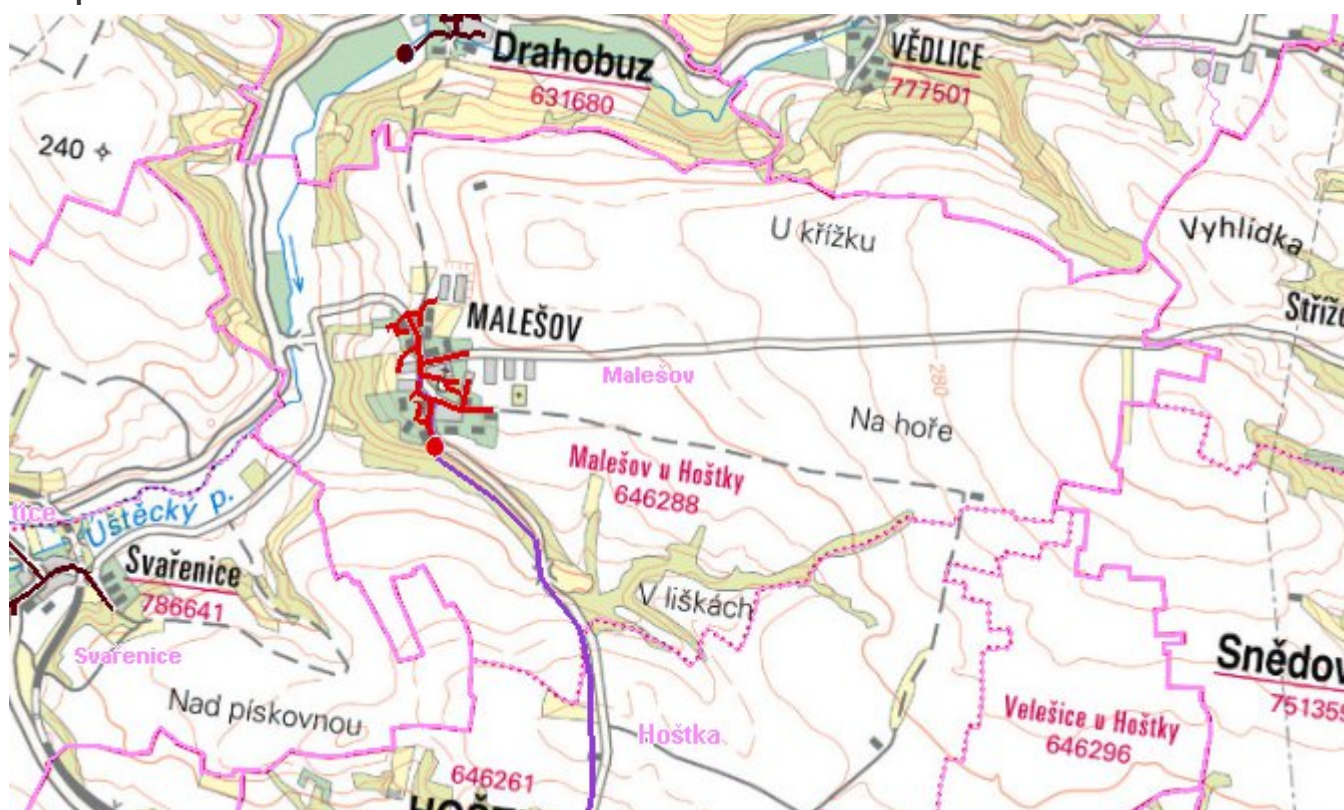
V místní části obce Hoštka - Malešově není v současnosti vybudovaný systém veřejné kanalizace. Splaškové vody od trvale žijících obyvatel jsou zachycovány v bezodtokových jímkách (57 %) a v septických (43 %) s vyvážením na ČOV Litoměřice.

Dešťové vody jsou odváděny pomocí příkopů, struh a propustků a jsou vsakovány do terénu. V jižní části obce je pouze stará dešťová kanalizace z bet.trub, vyústěná ve svahu pod vesnicí. Majitelem kanalizace je obec.

## D.3 Kanalizace – popis návrhového stavu

V místní části obce Hoštka - Malešově je uvažováno s výstavbou nové kanalizační sítě, která bude odvedena na ČOV v Hoštce. Oddílná splašková kanalizace v celkové délce 4,5 km bude vybudována z kameninových nebo plastových kanalizačních trub profilu DN 250 a DN 300. Odpadní vody budou svedeny do jímky s čerpací stanicí odpadních vod v Malešově, odkud budou odpadní vody přečerpávány do do gravitační kanalizace v Hoštce a následně budou svedeny a likvidovány na ČOV Hoštka.

### Mapa



### Bodové objekty

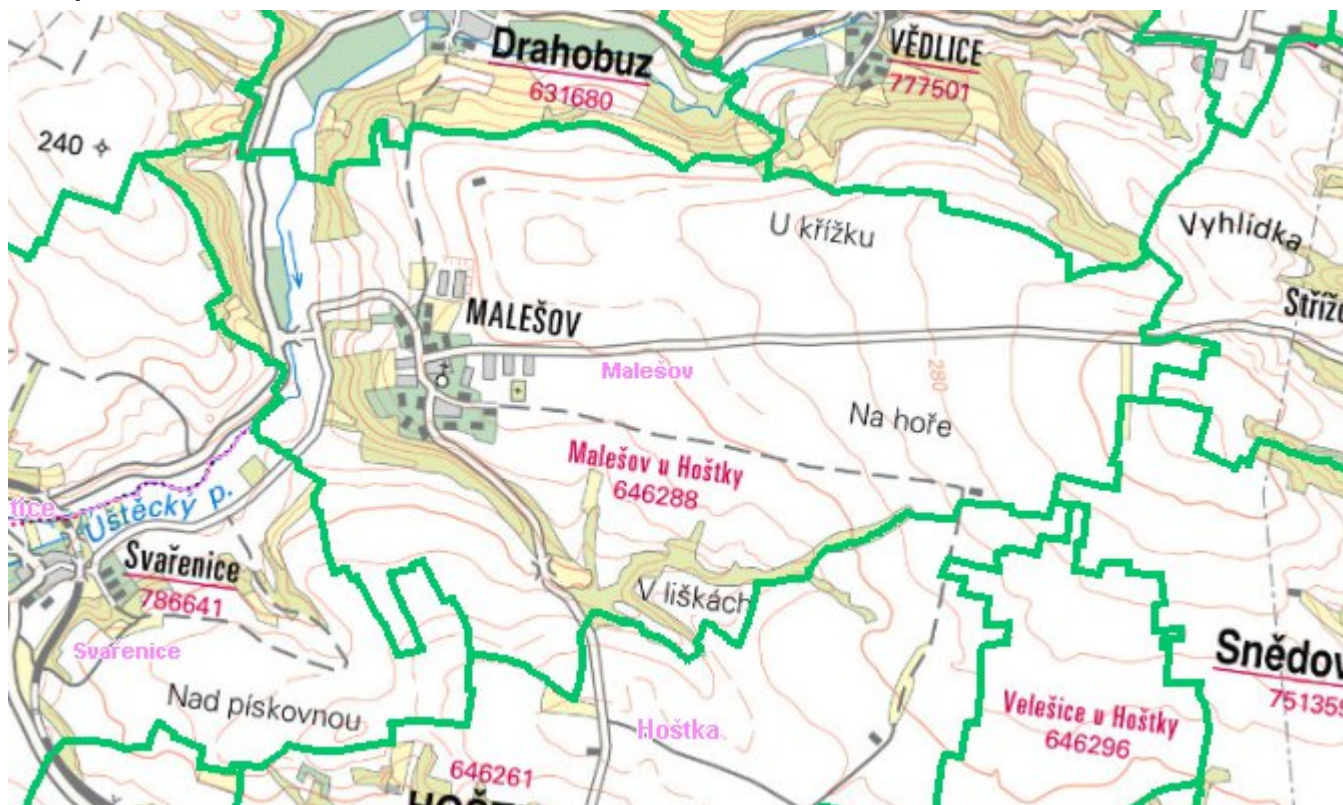
Typ	Stav	Identifikátor	Popis	Kapacita	Kapacita - popis	Usnesení
Čerpací stanice	Návrh		ČS Malecov			PRVK\2021

## E. EKONOMICKÁ ČÁST

Předpokládané investiční náklady v letech 2018 - 2030 [tis. Kč]

Typ investice		
Vodovody	Kanalizace	Celkem
177 000,0	32 748,0	209 748,0

### Mapa



## F. VODOPRÁVNÍ ROZHODNUTÍ

Vodoprávní úřad	ČJ	Popis rozhodnutí	Výroky	Datum vydání	Soubory
-----------------	----	------------------	--------	--------------	---------