

Hlinná - CZ042.3506.4205.0093.01

A. OBEC

Hlinná

| | |
|------------------------------|--------------------------|
| Číslo obce PRVKUK | 0093 |
| Kód obce PRVKUK | CZ042.3506.4205.0093 |
| Kód obce | 564842 |
| Číslo ORP (ČSÚ) Název ORP | 825 (4205) Litoměřice |



Členění obce

| Úplný kód části obce PRVKUK | Název části obce | Kód části obce PRVKUK | Kód části obce RÚIAN |
|-----------------------------|------------------|-----------------------|----------------------|
| CZ042.3506.4205.0093.01 | Hlinná | 03925 | 39250 |

B. CHARAKTERISTIKA OBCE

B.1 Základní informace o obci

Obec Hlinná leží severozápadně od Litoměřic. Zástavba je nízkopodlažními domky venkovského typu, soustředěná. Obec se rozkládá v nadmořské výšce 380 - 460 m n.m., náleží do povodí řeky Labe, v blízkosti protéká Tlučeňský potok (0,8 km), Pokratický potok (1,3 km). Obec je bez recipientu. Svým územím plně zasahuje do CHKO České středohoří, Přírodní rezervace Hradiště, Přírodní rezervace Holý vrch a celé do ochranného pásma zdroje 1.stupně a vnitřního a vnějšího ochranného pásma zdroje 2.stupně vodních zdrojů pro místní vodovod Hlinná. Nepředpokládá se výrazný rozvoj obce. Šancí pro obec je rozvoj turistického ruchu a navrácení statutu klimatických lázní sousední místní části Kandratice. Předpokládá se nárůst obyvatel z důvodu změny rekreačních objektů na trvalé bydlení.

B.2 Demografický vývoj

| Bydlící obyvatelé | Počet bydlících obyvatel | | | | | |
|-------------------|--------------------------|------------|------------|------------|------------|------------|
| | 2002 | 2005 | 2011 | 2018 | 2025 | 2030 |
| trvale bydlící | 95 | 128 | 143 | 137 | 131 | 128 |
| přechodně bydlící | 183 | 183 | 0 | 0 | 0 | 0 |
| celkem | 278 | 311 | 143 | 137 | 131 | 128 |

C. VODOVODY

C.1 Počet obyvatel připojených na vodovod

| Počet připojených obyvatel | | | | | |
|----------------------------|------|------|------|------|------|
| 2002 | 2005 | 2011 | 2018 | 2025 | 2030 |
| 87 | 118 | 172 | 137 | 131 | 128 |

C.2 Vodovody – popis stávajícího stavu

Obec Hlinná je zásobována z místního vodovodu (M-LT.039) ze dvou místních zdrojů (horní a dolní zářez). Voda z horního zářezu je vedena do vodojemu Hlinná HP- 40 m³ (465,78/463,78) a odtud potrubím OC DN 80 do horního tlakového pásma obce. Voda z dolního zářezu je vedena do vodojemu Hlinná DP- 30 m³ (415,97/414,83) a odtud potrubím OC DN 80 do dolního tlakového pásma obce. Část vody je čerpána z vodojemu dolního tlakového pásma samostatným výtlakem a přes síť HP do vodojemu horního tlakového pásma. Zásobní síť pokrývá celé zastavěné území.

Vodovod je v majetku i ve správě obce Hlinná.

C.3 Vodovody – popis návrhového stavu

Systém zásobení obce Hlinná se nebude v budoucnosti měnit.

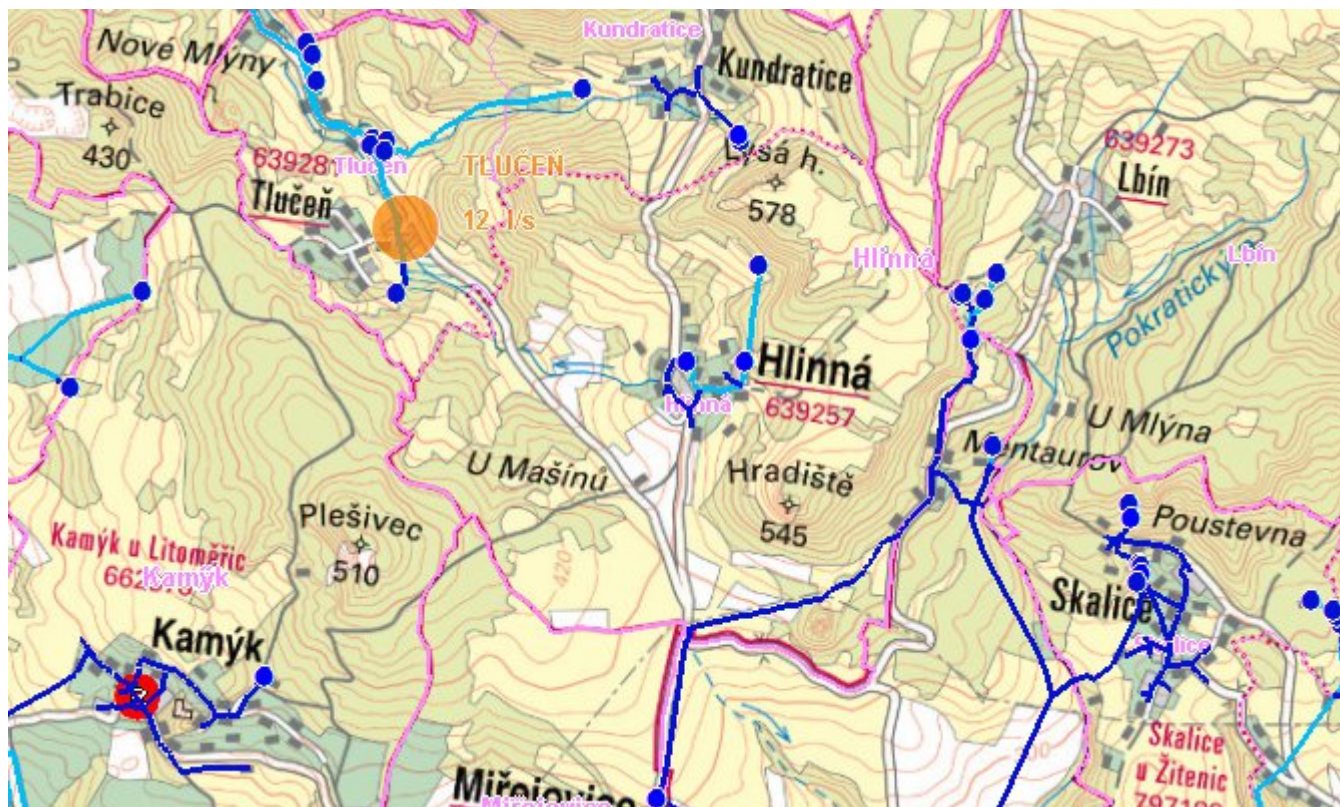
C.4 Nouzové zásobování vodou za krizové situace

Pro zajištění krizového zásobování pitnou vodou jsou vytipovány podzemní zdroje Vlastislav Kaple, Velké Žernoseky, Malešov vrty 03a, 02, 04a, 014a a Malešov vrty RD3, RD-1, RD-2.

Nouzové zásobování **pitnou vodou** bude zajišťováno dopravou pitné vody v množství maximálně 15 l/den×obyvatele cisternami v rámci závodu Severočeské vodovody a kanalizace, a.s. Zásobení pitnou vodou bude doplňováno balenou vodou.

Nouzové zásobování **užitkovou vodou** bude zajišťováno z vodovodního řadu pro veřejnou potřebu. Při využívání zdrojů pro zásobení užitkovou vodou se bude postupovat podle pokynů územně příslušného hygienika.

Mapa



Bodové objekty

| Typ | Stav | Identifikátor | Popis | Objem | Objem - popis | Usnesení |
|---------------|------|---------------|---------------|-------|-------------------|-----------|
| Vodojem zemní | Stav | VDJ.LT 039/2 | VDJ-HLINNÁ 1 | | 40 m ³ | PRVK\2021 |
| Vodojem zemní | Stav | VDJ.LT 039/3 | VDJ-HLINNÁ 2 | | 60 m ³ | PRVK\2021 |
| Vodní zdroj | Stav | ZD.LT 039/1,2 | ZD.LT 039/1,2 | | | PRVK\2021 |

D. KANALIZACE A ČOV

D.1 Počet obyvatel připojených na ČOV

| Počet připojených obyvatel | | | | | |
|----------------------------|------|------|------|------|------|
| 2002 | 2005 | 2011 | 2018 | 2025 | 2030 |
| 0 | 0 | 0 | 0 | 0 | 0 |

D.2 Kanalizace – popis stávajícího stavu

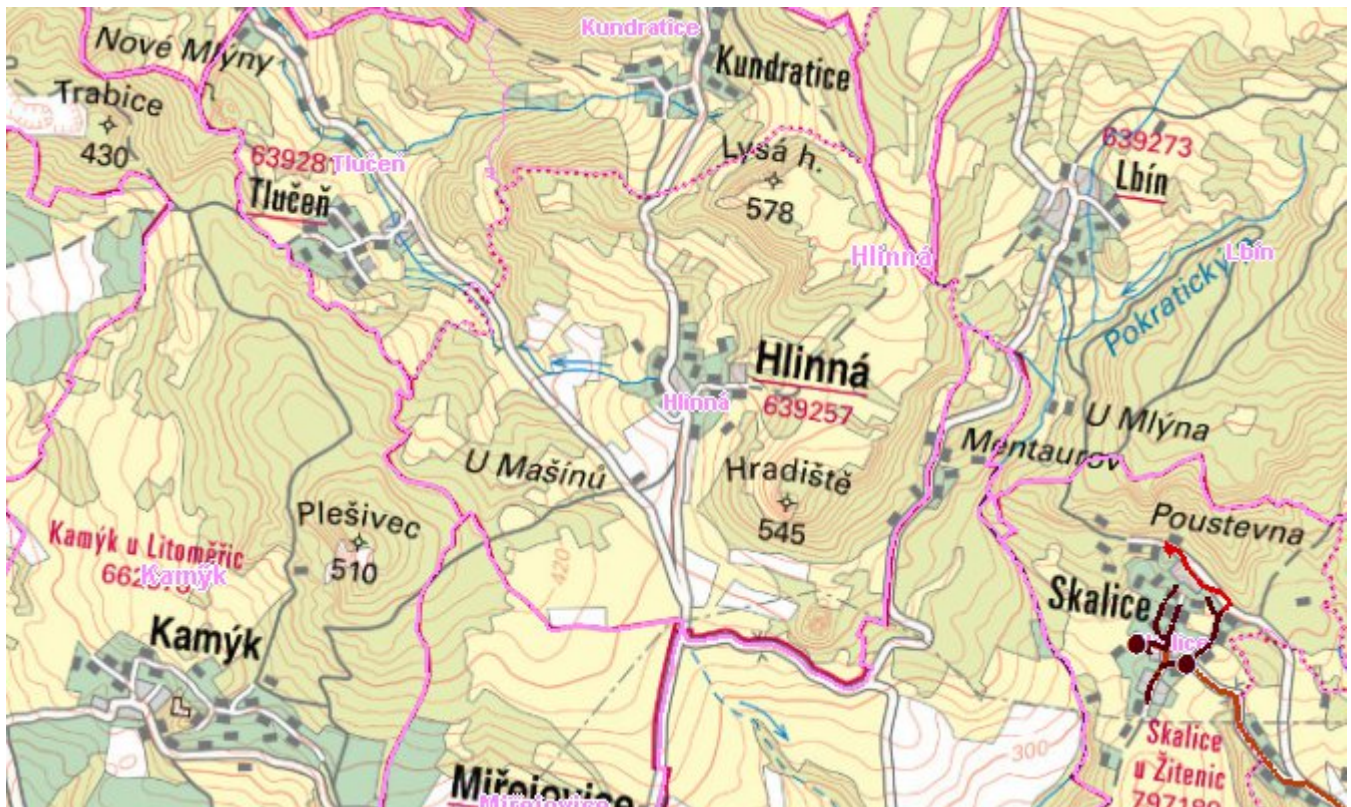
V obci Hlinná není v současnosti vybudovaný systém veřejné kanalizace. Splaškové vody od trvale žijících obyvatel jsou zachycovány v septicích s přepady odtékajícími do dešťové kanalizace (46 %). Splaškové vody jsou čištěny v domovních mikročistiřnách, jejichž přepady jsou vsakovány do terénu (6 %) a s přepady zaústěnými do povrchových vod (48%).

V obci jsou pouze dvě stoky dešťové kanalizace. Stoky jsou z betonových trub DN 300, mírně zanešené, ale dosud funkční. Jejich stáří se nepodařilo zjistit. Dešťové vody z nich jsou vypouštěny do místní vodoteče a do polního příkopu. Jsou majetkem obce. Část dešťových vod je odváděna pomocí příkopů, struh a propustků do místní vodoteče a nebo jsou vsakovány do terénu.

D.3 Kanalizace – popis návrhového stavu

S ohledem na velikost obce Hlinná není investičně a provozně výhodné budovat čistírnu odpadních vod a kanalizační síť. Navrhujeme řešit problematiku likvidace odpadních vod intenzifikací stávajících septiků na domovní mikročistiřny a výstavby nových nebo rekonstrukcí stávajících akumulčních jímek pro zachycování odpadních vod. V cílovém roce 2030 budou veškeré odpadní vody akumulované v bezodtokových jímkách likvidovány na čistírně odpadních vod města Litoměřice.

Mapa



Bodové objekty

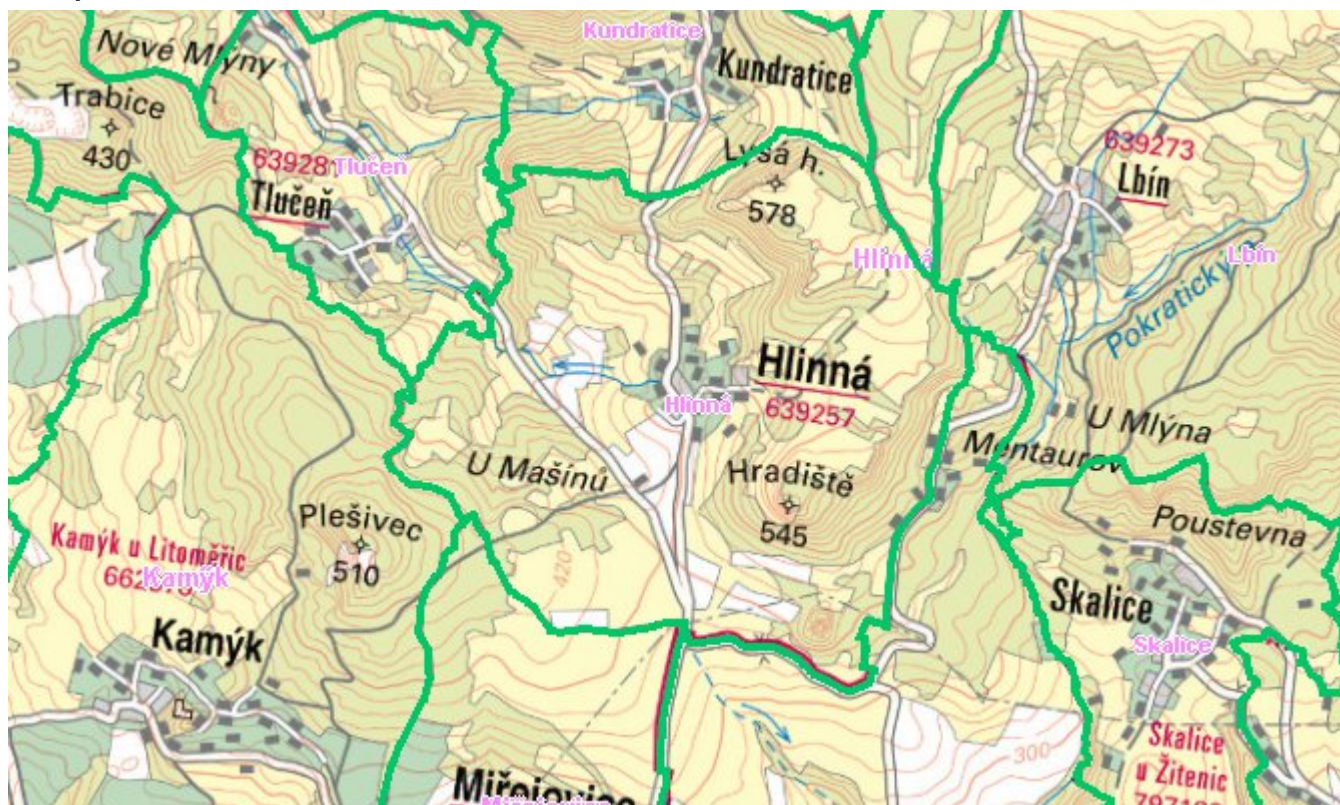
Ke kartě nejsou přiřazeny žádné bodové objekty typu kanalizace

E. EKONOMICKÁ ČÁST

Předpokládané investiční náklady v letech 2018 - 2030 [tis. Kč]

| Typ investice | | |
|---------------|------------|--------|
| Vodovody | Kanalizace | Celkem |
| 0,0 | 0,0 | 0,0 |

Mapa



F. VODOPRÁVNÍ ROZHODNUTÍ

| Vodoprávní úřad | Čj | Popis rozhodnutí | Výroky | Datum vydání | Soubory |
|-----------------|-------------------------|------------------|---|--------------|---------------------|
| Litoměřice | MULTM/0019966/20/ŽP/JBa | A-34 | Nakládání s vodami , Stavební povolení k vodním dílům | 23. 3. 2020 | PDF |
| Litoměřice | MULTM/0018723/20/ŽP/JPa | P-47 | Povolení k některým činnostem | 17. 3. 2020 | PDF |