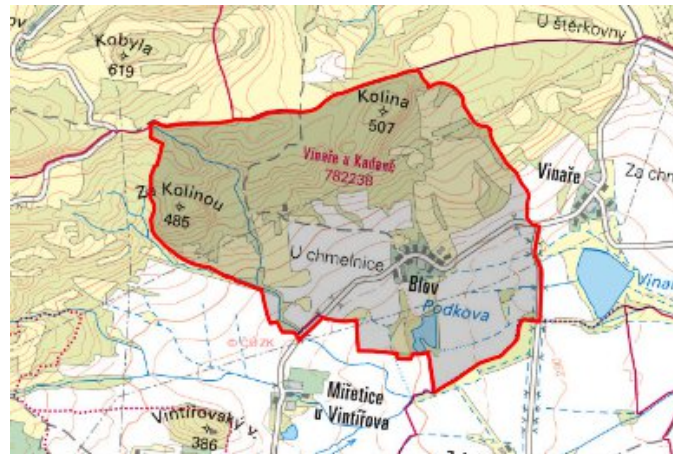


Vilémov - CZ042.3503.4204.0086.02

A. OBEC

Vilémov

Číslo obce PRVKUK	0086
Kód obce PRVKUK	CZ042.3503.4204.0086
Kód obce	563439
Číslo ORP (ČSÚ) Název ORP	761 (4204) Kadaň



Členění obce

Úplný kód části obce PRVKUK	Název části obce	Kód části obce PRVKUK	Kód části obce RÚIAN
CZ042.3503.4204.0086.02	Blovice	18222	182222

B. CHARAKTERISTIKA OBCE

B.1 Základní informace o obci

Místní část obce Vilémov - Blovice leží na jih od města Kadaně v nadmořských výškách 300 - 320 m n.m. Jedná se o obec do 60 trvale bydlících obyvatel. Zástavba je rozptýlená podél komunikace. Obcí neprotéká žádný potok, pouze občasné vodoteče, které tečou do Vinařického potoka, hydrologicky náleží do povodí Ohře. Nachází se v navrhované CHKO Střední Poohří. Na jih od obce je rybník Podkova o rozloze 12,0 ha. Ráz obce je zemědělský. Do budoucna nelze předpokládat výrazný rozvoj. Počet trvale žijících obyvatel bude stagnovat.

B.2 Demografický vývoj

Bydlící obyvatelé	Počet bydlících obyvatel					
	2002	2005	2011	2018	2025	2030
trvale bydlící	58	61	67	73	-	-
přechodně bydlící	0	0	0	0	-	-
celkem	58	61	67	73	-	-

C. VODOVODY

C.1 Počet obyvatel připojených na vodovod

Počet připojených obyvatel					
2002	2005	2011	2018	2025	2030
58	61	67	73	-	-

C.2 Vodovody – popis stávajícího stavu

V Blově je místní vodovod s vlastním vodojemem (M-CV.026). Voda z jímání vede potrubím DN 50 do vodojemu 10 m³ z roku cca 1900 (kóta terénu 330,0 m n.m.) a přes hydroforovou čerpací stanici je proveden rozvod po obci, potrubím PVC DN 150 a 80.

Na vodovod je napojeno 100% obyvatel. Majitelem a provozovatelem je obec Vilémov.

C.3 Vodovody – popis návrhového stavu

Výhledově se počítá s přivaděčem z Vilémova do Zahořan, Vinař a Blova.

Předpokládaná doba výstavby po roce 2105.

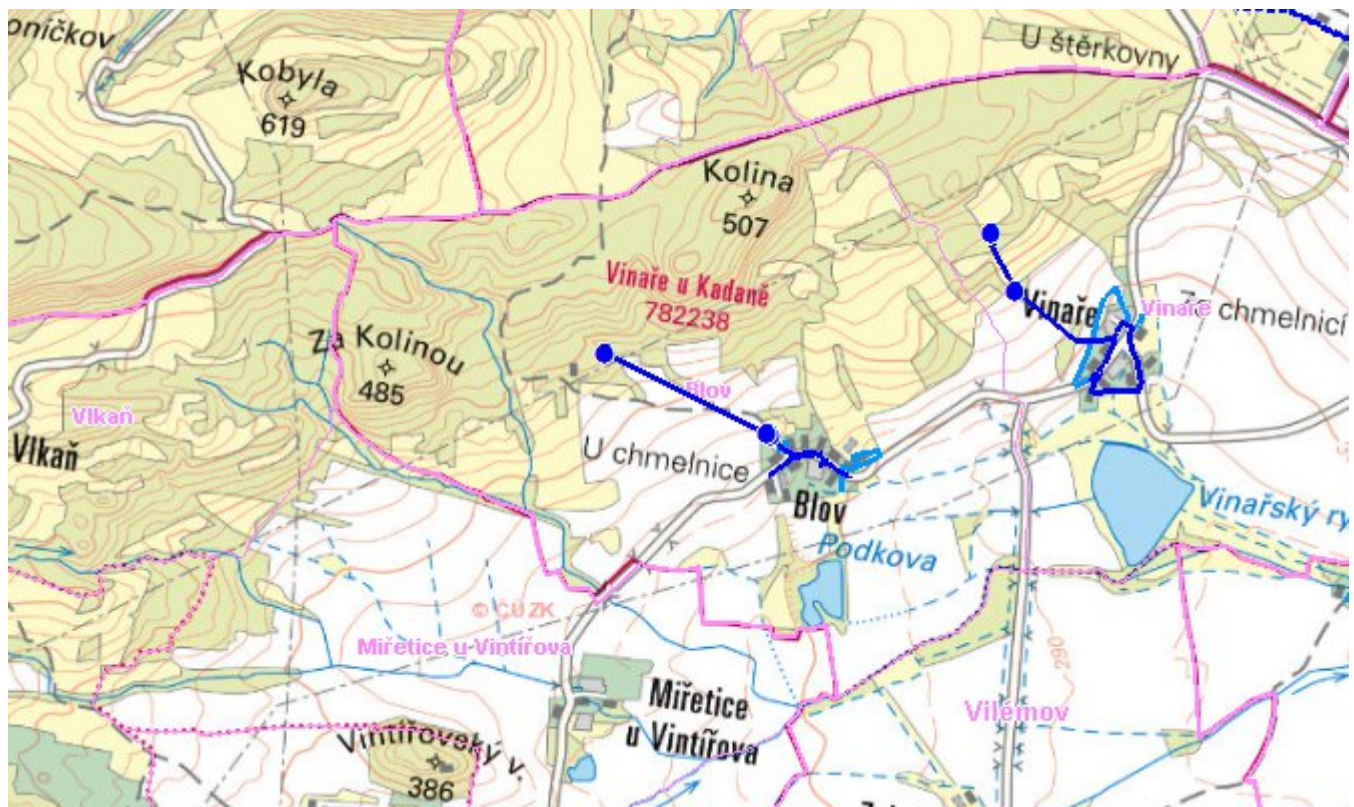
C.4 Nouzové zásobování vodou za krizové situace

Pro zajištění krizového zásobování pitnou vodou je vytipována lokalita Holedeč – vrty 8,9,10,11 a Valov v okrese Louny.

Nouzové zásobování **pitnou vodou** bude zajišťováno dopravou pitné vody v množství maximálně 15 l/den×obyvatele cisternami v rámci závodu Severočeské vodovody a kanalizace, a.s. Zásobení pitnou vodou bude doplňováno balenou vodou.

Nouzové zásobování **užitkovou vodou** bude zajišťováno z vodovodu pro veřejnou potřebu. Při využívání zdrojů pro zásobení užitkovou vodou se bude postupovat podle pokynů územně příslušného hygienika.

Mapa



Bodové objekty

Typ	Stav	Identifikátor	Popis	Objem	Objem - popis	Usnesení
Vodojem	Stav	VDJ.CV 026/1	VDJ Blov VDJ.CV 026/1		10m3	PRVK/2020
Vodní zdroj	Stav	ZD.CV 026/1	ZD Blov ZD.CV 026/1			PRVK/2020
Čerpací stanice	Stav	CS.CV 026/1	ČS Blov CS.CV 026/1			PRVK/2020

D. KANALIZACE A ČOV

D.1 Počet obyvatel připojených na ČOV

Počet připojených obyvatel					
2002	2005	2011	2018	2025	2030
0	0	0	0	-	-

D.2 Kanalizace – popis stávajícího stavu

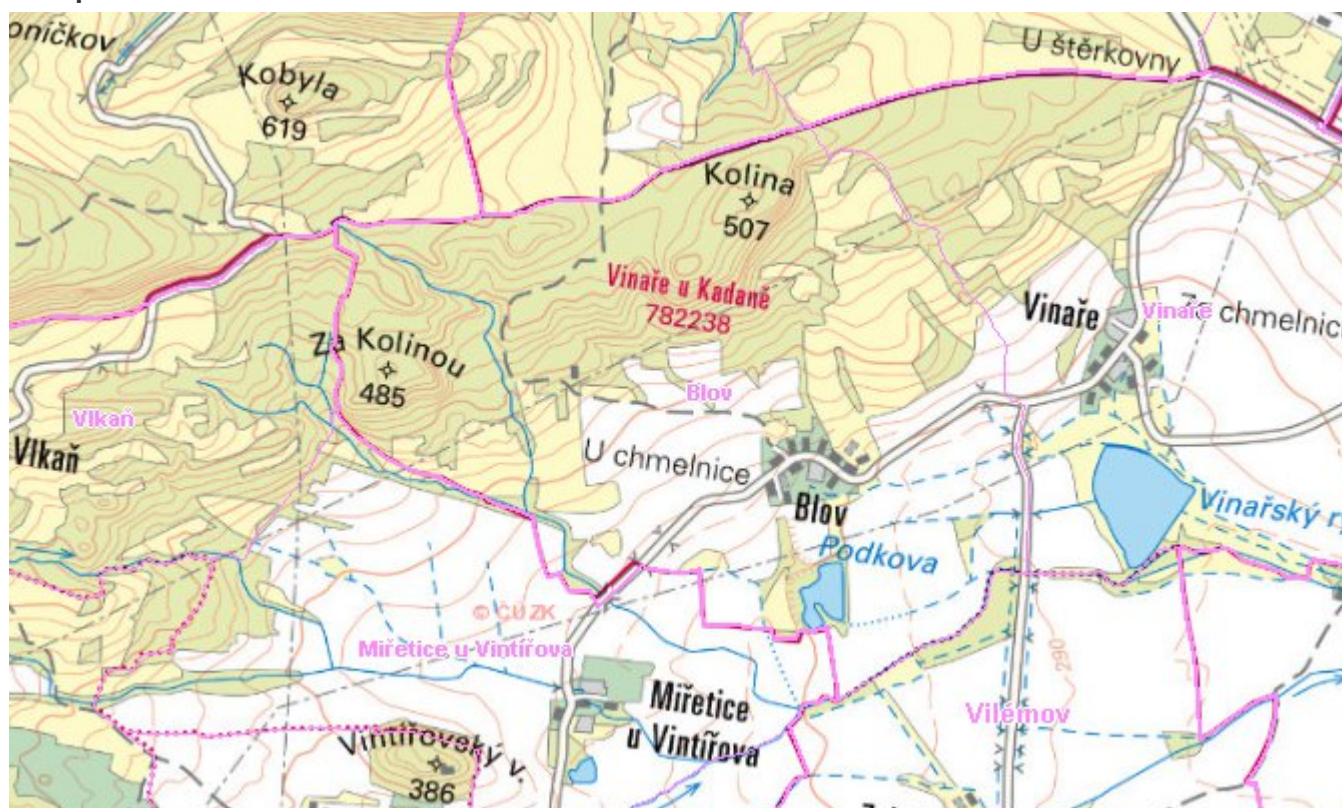
Blov nemá vybudovanou kanalizaci. Odpadní vody jsou likvidovány v bezodtokových jímkách – 30% obyvatel s odvozem na pole a 70% odvádí odpadní vody do septiků se vsakem. Dešťové vody jsou odváděny příkopy a propusty přímo do vodotečí, případně vsakovány do terénu.

D.3 Kanalizace – popis návrhového stavu

Odpadní splaškové vody budou čištěny individuálně pomocí samostatných domovních čistíren nebo septiky se zemním filtrem.

V cílovém roce 2015 budou veškeré odpadní vody akumulované v bezodtokových jímkách likvidovány na čistírně odpadních vod Kadaň.

Mapa



Bodové objekty

Ke kartě nejsou přiřazeny žádné bodové objekty typu kanalizace

E. EKONOMICKÁ ČÁST

Předpokládané investiční náklady v letech 2018 - 2030 [tis. Kč]

Typ investice		
Vodovody	Kanalizace	Celkem
0,0	533,0	533,0

Mapa

