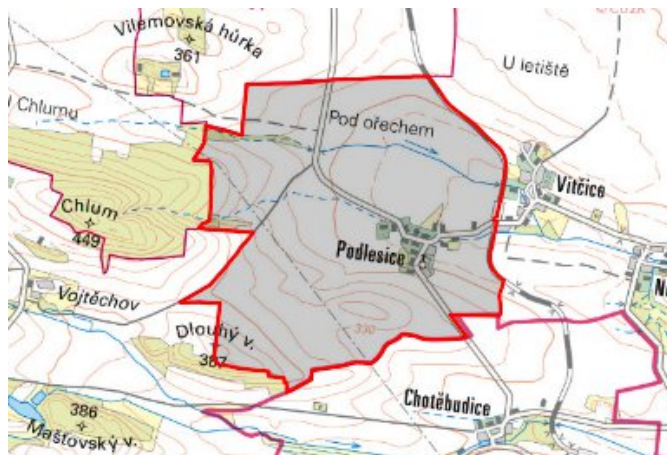


Veliká Ves - CZ042.3503.4204.0085.03

A. OBEC

Veliká Ves

Číslo obce PRVKUK	0085
Kód obce PRVKUK	CZ042.3503.4204.0085
Kód obce	563412
Číslo ORP (ČSÚ) Název ORP	761 (4204) Kadaň



Členění obce

Úplný kód části obce PRVKUK	Název části obce	Kód části obce PRVKUK	Kód části obce RÚIAN
CZ042.3503.4204.0085.03	Podlesice	17798	177989

B. CHARAKTERISTIKA OBCE

B.1 Základní informace o obci

Místní část obce Veliká Ves - Podlesice leží v jižním cípu okresu Chomutov v rovinatém území pod Doupovskými vrchy v nadmořských výškách 290 - 310 m n.m. Zástavba rodinnými domy je rozptýlená. Na návsi je jeden rybník přeměněný na betonovou požární nádrž (0,037 ha), hydrologicky obec náleží do povodí Ohře. Část obce v menší míře využíváná k rekreačnímu bydlení. Jeden zemědělský statek je nadále využíván pro zemědělskou výrobu.

B.2 Demografický vývoj

Bydlící obyvatelé	Počet bydlících obyvatel					
	2002	2005	2011	2018	2025	2030
trvale bydlící	58	58	60	67	64	63
přechodně bydlící	7	7	10	10	10	10
celkem	65	65	70	77	74	73

C. VODOVODY

C.1 Počet obyvatel připojených na vodovod

Počet připojených obyvatel					
2002	2005	2011	2018	2025	2030
58	58	59	64	64	63

C.2 Vodovody – popis stávajícího stavu

Obec Podlesice je zásobována pitnou vodou ze skupinového vodovodu Chomutov-Jirkov-Kadaň OP-SK.CV.001, vodovodem OP-SK.CV.001.70. Zdrojem vody je VDJ Maššov 100+250 m³ (425,00 / 421,70 m n.m.), který je zásobován z vodárenské soustavy Přísečnice. Na řadu mezi obcemi Maššov a Radonice je odbočka a přes VDJ Podlesice PK 1x 5m³ (323,00 / 321,16 m n.m.) je voda vedena do obce. Majitelem vodovodu je Severočeská vodárenská společnost a.s. a provozovatelem jsou Severočeské vodovody a kanalizace, a.s.

C.3 Vodovody – popis návrhového stavu

Vodovod je v dobrém technickém stavu a bez větších provozních problémů.

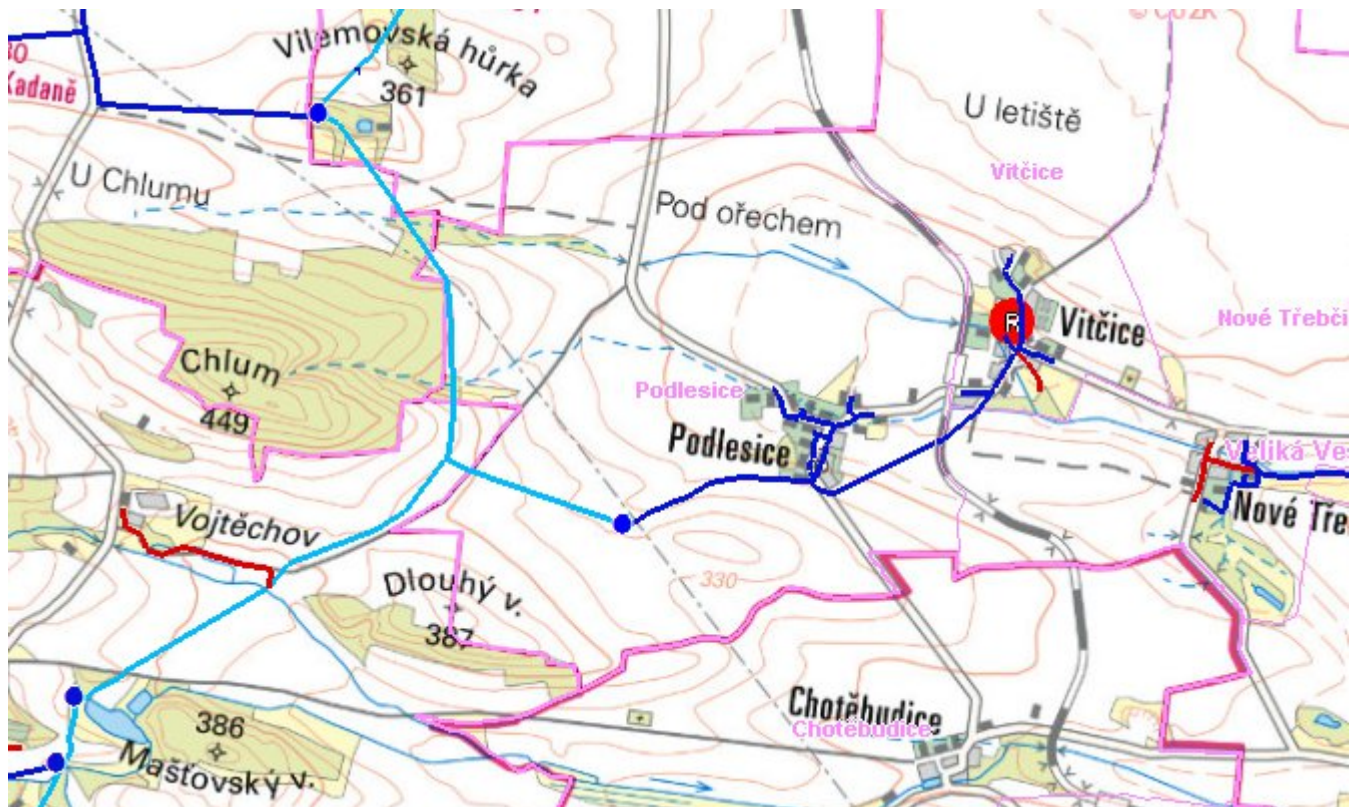
C.4 Nouzové zásobování vodou za krizové situace

Pro zajištění krizového zásobování pitnou vodou je vytipována lokalita Holedeč – vrty 8,9,10,11 a Valov v okrese Louny.

Nouzové zásobování **pitnou vodou** bude zajišťováno dopravou pitné vody v množství maximálně 15 l/den×obyvatele cisternami v rámci závodu Severočeské vodovody a kanalizace, a.s. Zásobení pitnou vodou bude doplňováno balenou vodou.

Nouzové zásobování **užitkovou vodou** bude zajišťováno z vodovodu pro veřejnou potřebu. Při využívání zdrojů pro zásobení užitkovou vodou se bude postupovat podle pokynů územně příslušného hygienika.

Mapa



Bodové objekty

Typ	Stav	Identifikátor	Popis	Objem	Objem - popis	Usnesení
Vodojem zemní	Stav	VDJ.CV 001/44	VDJ Podlesice PK VDJ.CV 001/44			PRVK\2021

D. KANALIZACE A ČOV

D.1 Počet obyvatel připojených na ČOV

Počet připojených obyvatel					
2002	2005	2011	2018	2025	2030
49	49	50	57	55	54

D.2 Kanalizace – popis stávajícího stavu

Část obce Podlesice má vybudovanou splaškovou kanalizaci (K-CV.032-S.C) z kameninového a PVC potrubí v profilech DN 250 a DN 300 v celkové délce 1,12 km.

Na kanalizaci a ČOV je napojeno 85% obyvatel, 15% odvádí odpadní vody do bezodtokových jímek. Jeden objekt má vlastní MČOV.

Dešťové vody jsou odváděny příkopy a propusty přímo do vodotečí.

Majitelem kanalizace je obec Veliká Ves a provozovatelem jsou Severočeské vodovody a kanalizace, a.s.

Odpadní splaškové vody jsou odváděny na ČOV Podlesice. Kapacita je 30 m³/den. ČOV navržena na 133 EO.

Mechanicko - biologická čistírna CNP 20, kde biologický stupeň pracuje na principu aktivace a současného odstraňování různých forem dusíku a celkového fosforu. Biologický stupeň čištění je tvořen aktivačními nádržemi, vybavenými aeračními elementy. Součástí čistírny je kalojem na uskladnění přebytečného kalu. Vyprodukovaný kal je využíván v zemědělství. Odtok z ČOV je zaústěn do Třebčického potoka

Základní projektové kapacitní parametry:

Q_h [l/s]: 0,34

Q_r [m³/rok]: 10 950

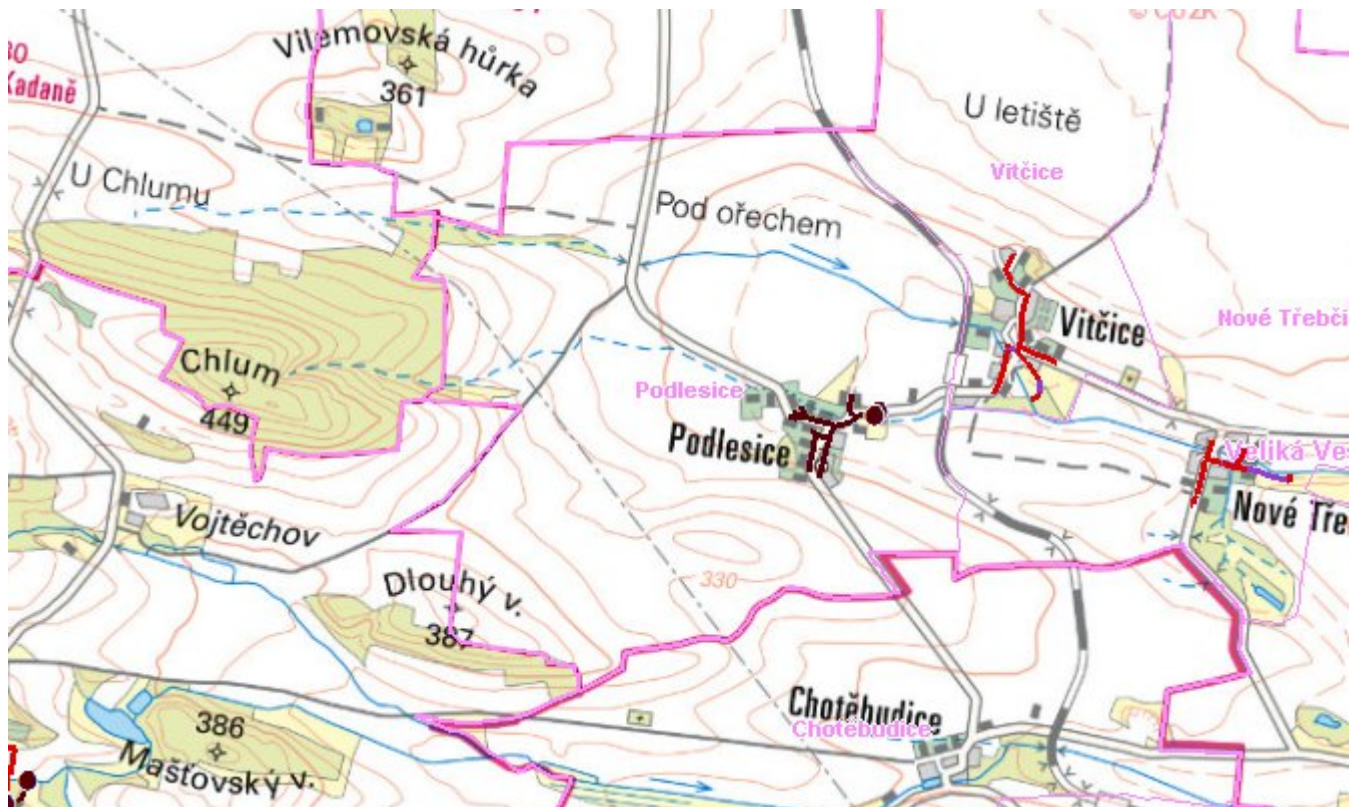
BSK₅ [mg/l]: 400

D.3 Kanalizace – popis návrhového stavu

Stávající kanalizační síť dostatečná a s jejím rozšiřováním se nepočítá.

V cílovém roce 2030 zůstane zachován stávající způsob likvidace odpadních vod.

Mapa



Bodové objekty

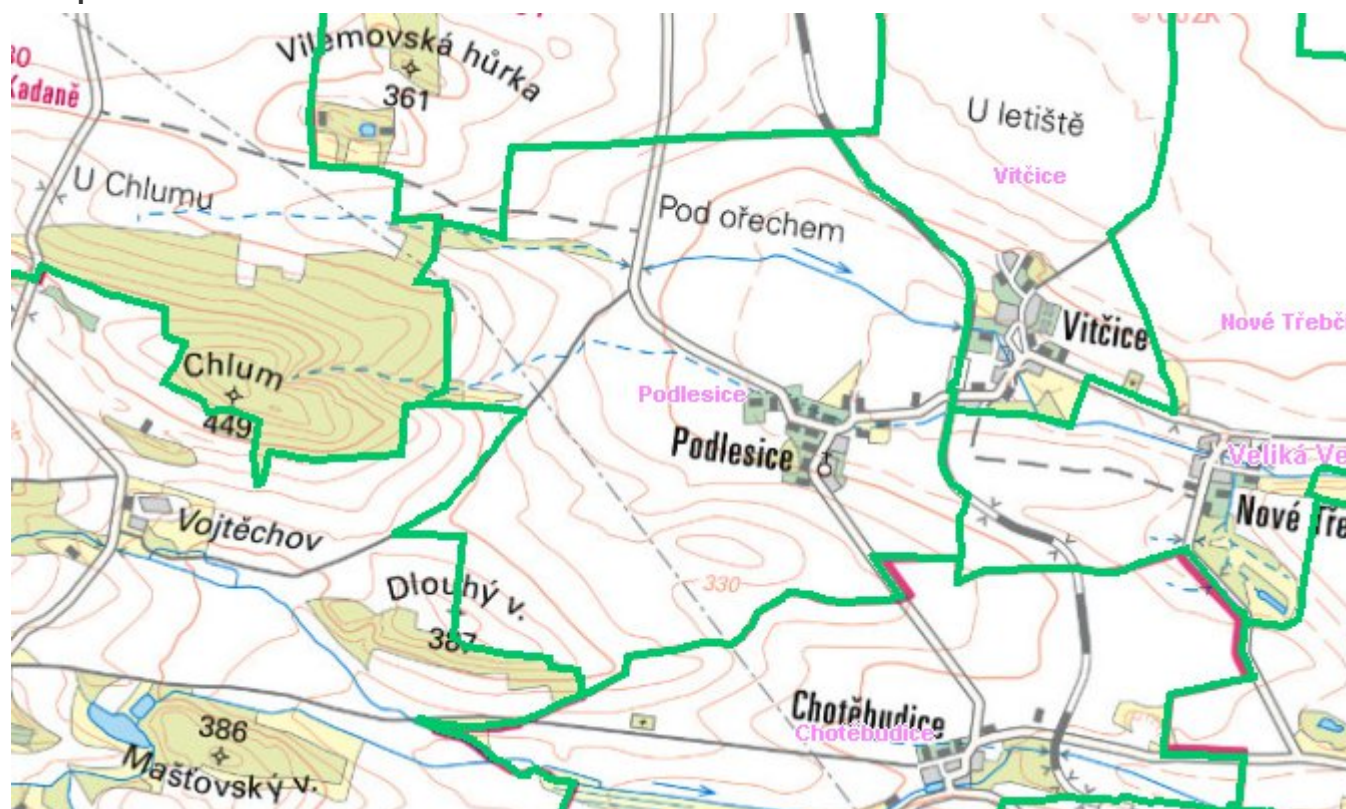
Typ	Stav	Identifikátor	Popis	Kapacita	Kapacita - popis	Usnesení
ČOV	Stav	COV.CV 032/1/K	Podlesice			PRVK\2021
Výústní objekt	Stav		Podlesice ČOV			PRVK\2021

E. EKONOMICKÁ ČÁST

Předpokládané investiční náklady v letech 2018 - 2030 [tis. Kč]

Typ investice		
Vodovody	Kanalizace	Celkem
0,0	0,0	0,0

Mapa



F. VODOPRÁVNÍ ROZHODNUTÍ

Vodoprávní úřad	ČJ	Popis rozhodnutí	Výroky	Datum vydání	Soubory
-----------------	----	------------------	--------	--------------	---------