

Měděnec - CZ042.3503.4204.0077.06 - návrhový stav k připomínkám 2022

A. OBEC

Měděnec

Číslo obce PRVKUK	0077
Kód obce PRVKUK	CZ042.3503.4204.0077
Kód obce	563226
Číslo ORP (ČSÚ) Název ORP	761 (4204) Kadaň



Členění obce

Úplný kód části obce PRVKUK	Název části obce	Kód části obce PRVKUK	Kód části obce RÚIAN
CZ042.3503.4204.0077.06	Mýtinka	09255	92550

B. CHARAKTERISTIKA OBCE

B.1 Základní informace o obci

Místní část obce Měděnec - Mýtinka leží západně od města Klášterce nad Ohří v nadmořské výšce 760 - 790 m n.m. Zástavba je rozptýlená. Je to obec převážně rekreační náležející do povodí Ohře, leží v CHOPAV Krušné hory a v navrhované CHKO Střední Poohří.

Počet trvale žijících obyvatel bude stagnovat, rozvoj lze předpokládat v oblasti turistického ruchu.

B.2 Demografický vývoj

Bydlící obyvatelé	Počet bydlících obyvatel					
	2002	2005	2011	2018	2025	2030
trvale bydlící	1	1	1	9	8	8
přechodně bydlící	36	36	31	36	36	36
celkem	37	37	32	45	44	44

C. VODOVODY

C.1 Počet obyvatel připojených na vodovod

Počet připojených obyvatel					
2002	2005	2011	2018	2025	2030
0	0	0	0	0	0

C.2 Vodovody – popis stávajícího stavu

Obec Mýtinka nemá vodovod. Obyvatelé jsou zásobeni individuálně.

C.3 Vodovody – popis návrhového stavu

V obci Mýtinka se i nadále uvažuje s individuálním zásobením pitnou vodou. Jedná se o území s rozptýlenou zástavbou a nízkým počtem stálých obyvatel.

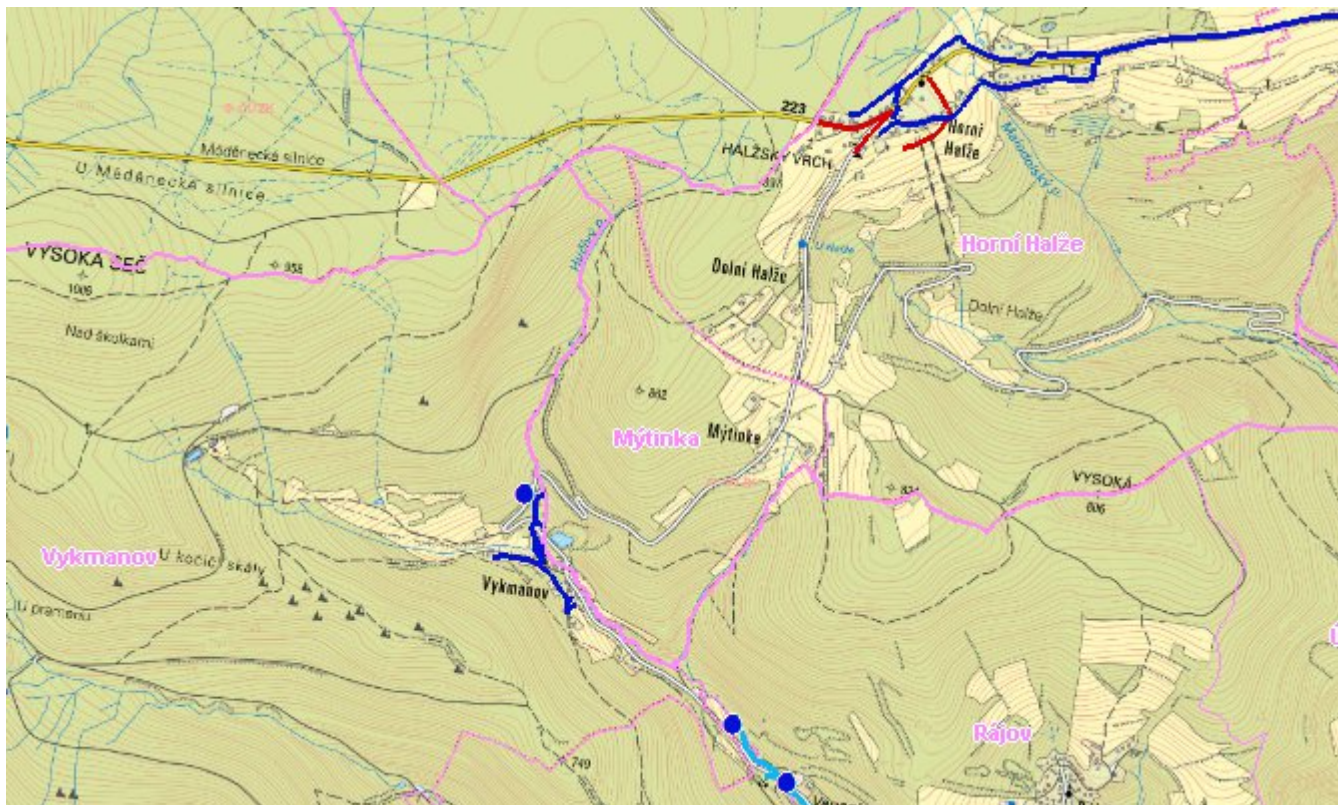
C.4 Nouzové zásobování vodou za krizové situace

Pro zajištění krizového zásobování pitnou vodou je vytipována lokalita Holedeč – vrty 8,9,10,11 a Valov v okrese Louny.

Nouzové zásobování **pitnou vodou** bude zajišťováno dopravou pitné vody v množství maximálně 15 l/den×obyvatele cisternami v rámci závodu Severočeské vodovody a kanalizace, a.s. Zásobení pitnou vodou bude doplňováno balenou vodou.

Nouzové zásobování **užitkovou vodou** bude zajišťováno z domovních studní. Při využívání zdrojů pro zásobení užitkovou vodou se bude postupovat podle pokynů územně příslušného hygienika.

Mapa



Bodové objekty

Ke kartě nejsou přiřazeny žádné bodové objekty typu vodovod

D. KANALIZACE A ČOV

D.1 Počet obyvatel připojených na ČOV

Počet připojených obyvatel					
2002	2005	2011	2018	2025	2030
0	0	0	0	0	0

D.2 Kanalizace – popis stávajícího stavu

Obec nemá vybudovanou kanalizaci. Odpadní vody jsou likvidovány v bezodtokových jámkách s odvozem na ČOV Kovářská – 100 % obyvatel.

Dešťové vody jsou odváděny po povrchu a vsakovány do terénu. Výraznou vodoteč obec nemá.

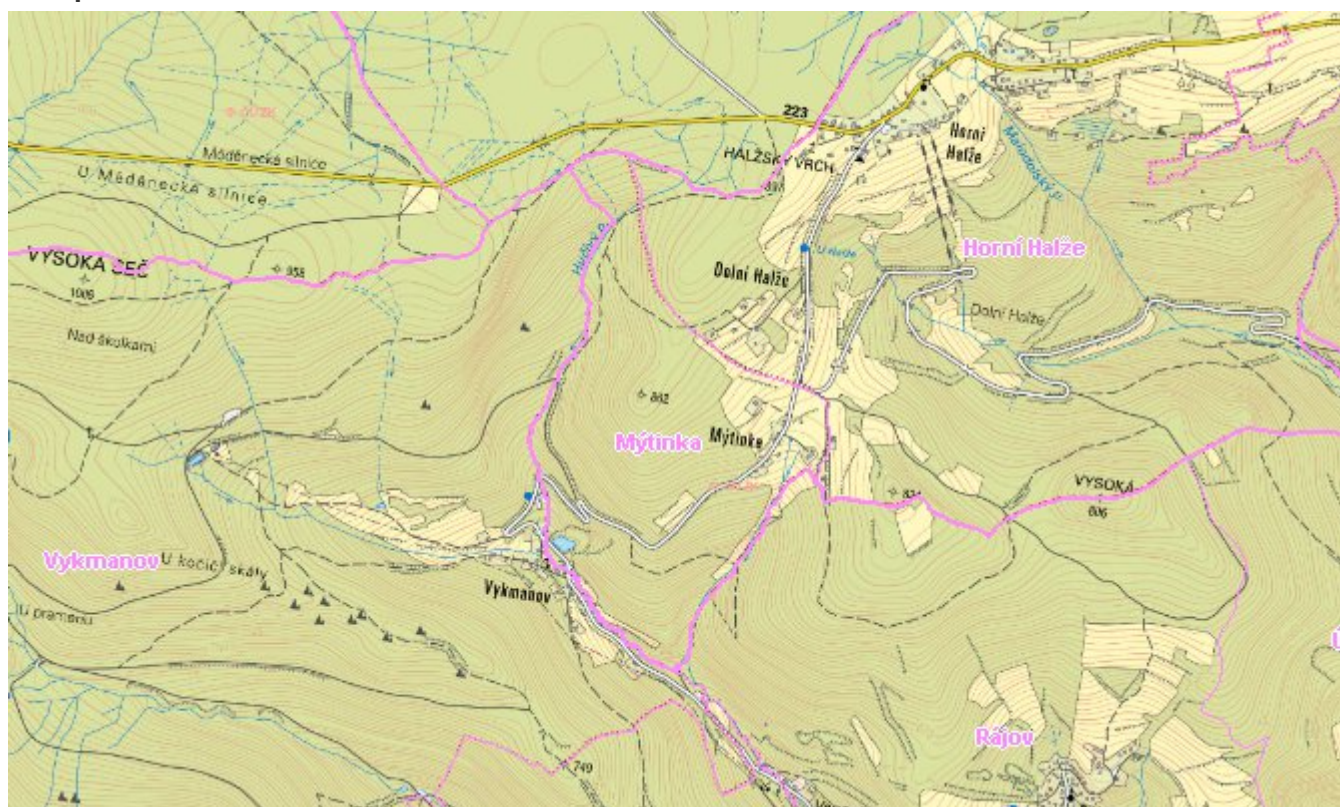
D.3 Kanalizace – popis návrhového stavu

V Mýtince se i nadále uvažuje s lokálním likvidováním splaškových vod. Jedná se o území s nízkým počtem stálých obyvatel.

V cílovém roce 2030 budou veškeré odpadní vody akumulované v bezodtokových jímkách likvidovány na čistírně odpadních vod Kovářská.

Na základě Studie zpracované v r. 2015 pro Ústecký kraj byla obec zařazena do programu Čištění odpadních vod horských obcí v Ústeckém kraji. Podrobnější informace o studii, zabývající se touto tematikou, jsou zahrnuty do zprávy A.2. Popis nadobecních systémů vodovodů a kanalizací v kraji.

Mapa



Bodové objekty

Ke kartě nejsou přiřazeny žádné bodové objekty typu kanalizace

E. EKONOMICKÁ ČÁST

Předpokládané investiční náklady v letech 2018 - 2030 [tis. Kč]

Typ investice		
Vodovody	Kanalizace	Celkem
0,0	0,0	0,0

Mapa



F. VODOPRÁVNÍ ROZHODNUTÍ

Vodoprávní úřad	ČJ	Popis rozhodnutí	Výroky	Datum vydání	Soubory
-----------------	----	------------------	--------	--------------	---------