

Kryštofovy Hamry - CZ042.3503.4204.0073.03

A. OBEC

Kryštofovy Hamry

| | |
|------------------------------|----------------------|
| Číslo obce PRVKUK | 0073 |
| Kód obce PRVKUK | CZ042.3503.4204.0073 |
| Kód obce | 563315 |
| Číslo ORP (ČSÚ) Název ORP | 761 (4204) Kadaň |



Členění obce

| Úplný kód části obce PRVKUK | Název části obce | Kód části obce PRVKUK | Kód části obce RÚIAN |
|-----------------------------|------------------|-----------------------|----------------------|
| CZ042.3503.4204.0073.03 | Mezilesí | 13619 | 136191 |

B. CHARAKTERISTIKA OBCE

B.1 Základní informace o obci

Místní část obce Kryštofovy Hamry - Mezilesí leží severozápadně od města Klášterce nad Ohří a jihovýchodně od města Vejprt v nadmořské výšce 784 - 786 m n.m. Jedná se o obec do 10 trvale žijících obyvatel se 3 rekreačními objekty. Zástavba rodinnými domy a rekreačních chalup je značně rozptýlená. Obec náleží do povodí vodárenského toku Přisečnice, CHOPAV Krušné hory a ochranného pásma vodní nádrže Přisečnice. Do budoucna nelze předpokládat ani výrazný nárůst rekreatantů.

B.2 Demografický vývoj

| Bydlící obyvatelé | Počet bydlících obyvatel | | | | | |
|-------------------|--------------------------|----------|----------|----------|------|------|
| | 2002 | 2005 | 2011 | 2018 | 2025 | 2030 |
| trvale bydlící | 5 | 5 | 5 | 5 | - | - |
| přechodně bydlící | 3 | 3 | 3 | 3 | - | - |
| celkem | 8 | 8 | 8 | 8 | - | - |

C. VODOVODY

C.1 Počet obyvatel připojených na vodovod

| Počet připojených obyvatel | | | | | |
|----------------------------|------|------|------|------|------|
| 2002 | 2005 | 2011 | 2018 | 2025 | 2030 |
| 0 | 0 | 0 | 0 | - | - |

C.2 Vodovody – popis stávajícího stavu

V Mezilesí není vybudovaná vodovodní síť. Zásobování pitnou vodou je individuální.

C.3 Vodovody – popis návrhového stavu

V Mezilesí se uvažuje i nadále s individuálním zásobením pitnou vodou. Jedná se o území s individuální rekreací.

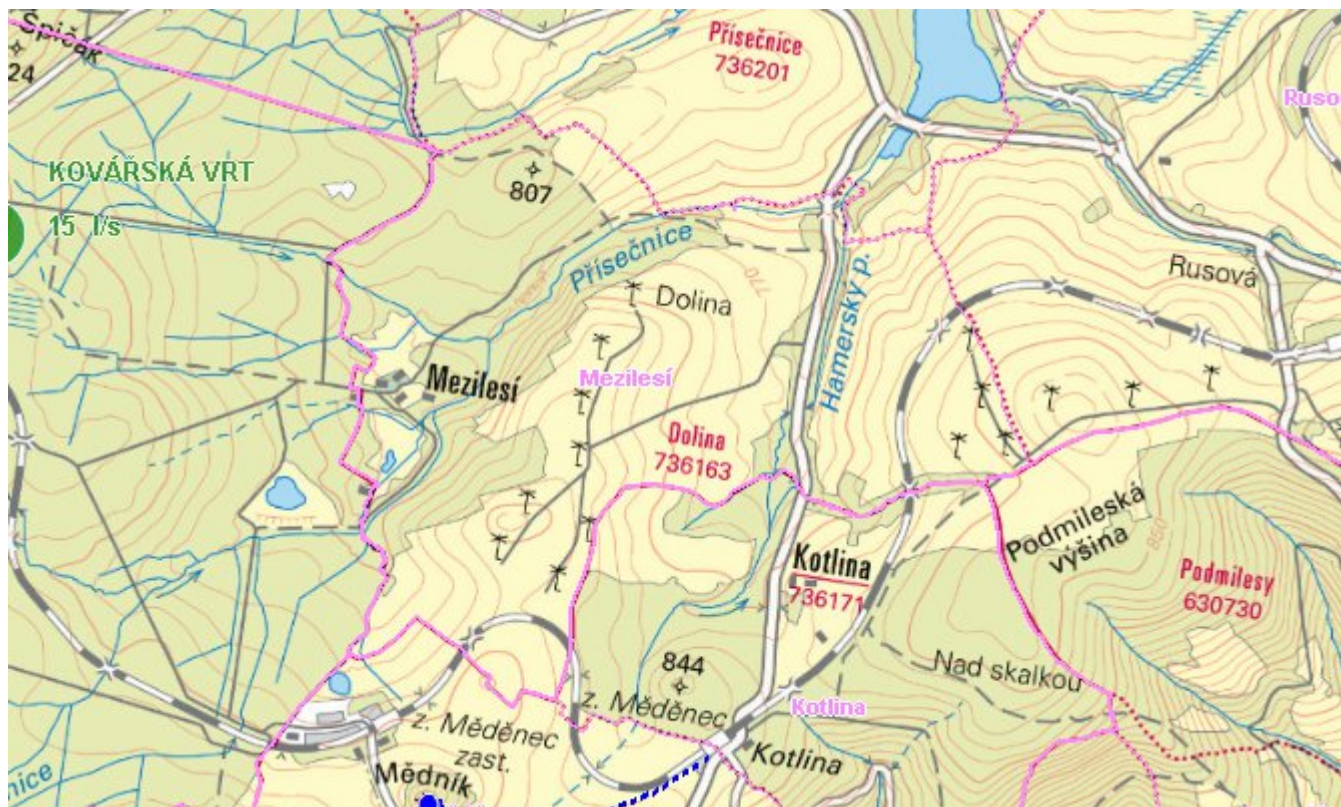
C.4 Nouzové zásobování vodou za krizové situace

Pro zajištění krizového zásobování pitnou vodou je vytipována lokalita Holedeč – vrty 8,9,10,11 a Valov v okrese Louny.

Nouzové zásobování **pitnou vodou** bude zajišťováno dopravou pitné vody v množství maximálně 15 l/den×obyvatele cisternami v rámci závodu Severočeské vodovody a kanalizace, a.s. Zásobení pitnou vodou bude doplňováno balenou vodou.

Nouzové zásobování **užitkovou vodou** bude zajišťováno z domovních studní. Při využívání zdrojů pro zásobení užitkovou vodou se bude postupovat podle pokynů územně příslušného hygienika.

Mapa



Bodové objekty

Ke kartě nejsou přiřazeny žádné bodové objekty typu vodovod

D. KANALIZACE A ČOV

D.1 Počet obyvatel připojených na ČOV

| Počet připojených obyvatel | | | | | |
|----------------------------|------|------|------|------|------|
| 2002 | 2005 | 2011 | 2018 | 2025 | 2030 |
| 0 | 0 | 0 | 0 | - | - |

D.2 Kanalizace – popis stávajícího stavu

V Mezilesí nemají v současnosti vybudovaný systém kanalizace. Odpadní vody jsou odváděny do bezodtokových jímek s vyvážením na pole – 100% obyvatel.

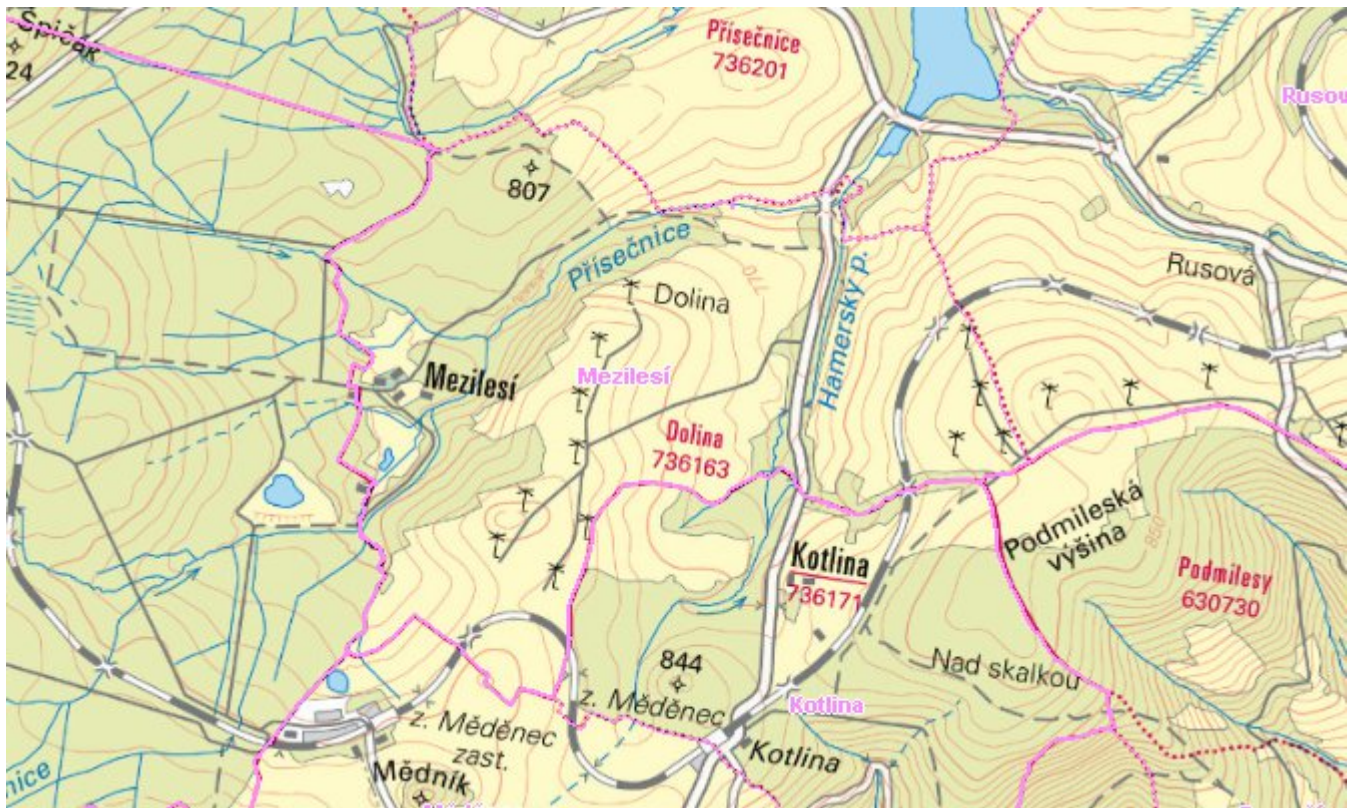
Dešťové vody jsou odváděny příkopy a propustky přímo do potoka.

D.3 Kanalizace – popis návrhového stavu

V Mezilesí se neuvažuje s vybudováním kanalizace.

V cílovém roce 2015 budou veškeré odpadní vody akumulované v bezodtokových jímkách likvidovány na čistírně odpadních vod Vejprty.

Mapa



Bodové objekty

Ke kartě nejsou přiřazeny žádné bodové objekty typu kanalizace

E. EKONOMICKÁ ČÁST

Předpokládané investiční náklady v letech 2018 - 2030 [tis. Kč]

| Typ investice | | |
|---------------|------------|--------|
| Vodovody | Kanalizace | Celkem |
| 0,0 | 276,0 | 276,0 |

Mapa

