

Kryštofovy Hamry - CZ042.3503.4204.0073.02

A. OBEC

Kryštofovy Hamry

Číslo obce PRVKUK	0073
Kód obce PRVKUK	CZ042.3503.4204.0073
Kód obce	563315
Číslo ORP (ČSÚ) Název ORP	761 (4204) Kadaň



Členění obce

Úplný kód části obce PRVKUK	Název části obce	Kód části obce PRVKUK	Kód části obce RÚIAN
CZ042.3503.4204.0073.02	Černý Potok	17756	177563

B. CHARAKTERISTIKA OBCE

B.1 Základní informace o obci

Místní část obce Kryštofovy Hamry - Černý Potok leží severozápadně od Klášterce nad Ohří v nadmořské výšce 718 - 735 m n.m. na hranici se Spolkovou republikou Německo. Jedná se o obec do 30 trvale žijících obyvatel s 21 rekreačními objekty. Zástavba převážně soliterních rodinných domů a rekreačních objektů je rozptýlená. Obcí protéká potok Černá voda s výbornou kvalitou vody (pstruhová voda), náleží do povodí Černé vody, do CHOPAV Krušné hory a do ochranných pásem registrovaných vodotečí. Počet trvale žijících obyvatel bude stagnovat, do budoucna se předpokládá rozvoj v oblasti turistického ruchu a individuální rekreace.

B.2 Demografický vývoj

Bydlící obyvatelé	Počet bydlících obyvatel					
	2002	2005	2011	2018	2025	2030
trvale bydlící	27	27	27	27	-	-
přechodně bydlící	21	21	21	21	-	-
celkem	48	48	48	48	-	-

C. VODOVODY

C.1 Počet obyvatel připojených na vodovod

Počet připojených obyvatel					
2002	2005	2011	2018	2025	2030
0	0	0	0	-	-

C.2 Vodovody – popis stávajícího stavu

Černý Potok nemá vybudovanou vodovodní síť. Zásobování pitnou vodou je individuálními soukromými vodovody.

C.3 Vodovody – popis návrhového stavu

V obci je možno ponechat individuální zásobování pitnou vodou. Alternativně lze uvažovat s místním vodovodem, pro který však by bylo nutno hydrogeologickým průzkumem najít vhodný zdroj.

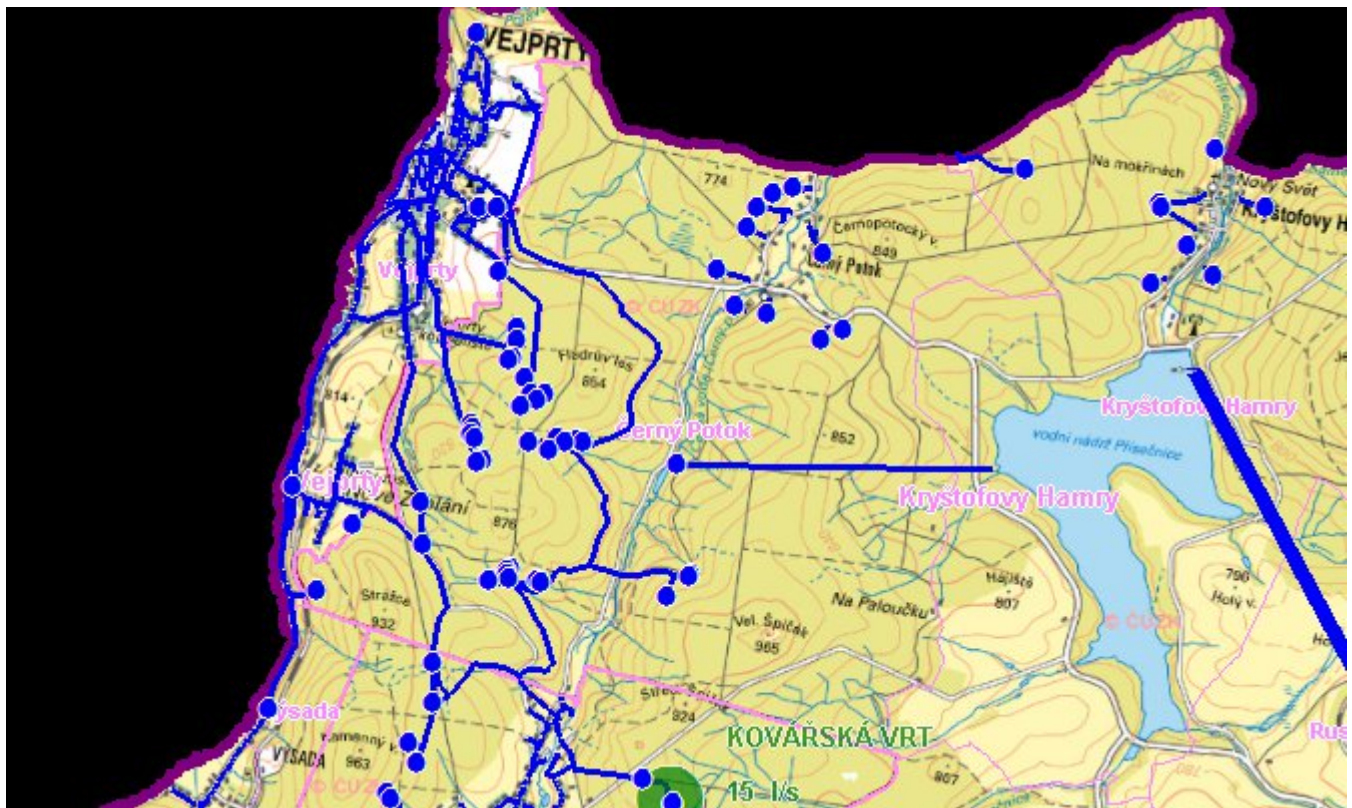
C.4 Nouzové zásobování vodou za krizové situace

Pro zajištění krizového zásobování pitnou vodou je vytipována lokalita Holedeč – vrty 8,9,10,11 a Valov v okrese Louny.

Nouzové zásobování **pitnou vodou** bude zajišťováno dopravou pitné vody v množství maximálně 15 l/den×obyvatele cisternami v rámci závodu Severočeské vodovody a kanalizace, a.s. Zásobení pitnou vodou bude doplňováno balenou vodou.

Nouzové zásobování **užitkovou vodou** bude zajišťováno z domovních studní. Při využívání zdrojů pro zásobení užitkovou vodou se bude postupovat podle pokynů územně příslušného hygienika.

Mapa



Bodové objekty

Typ	Stav	Identifikátor	Popis	Objem	Objem - popis	Usnesení
Vodní zdroj	Stav	ZD.CV 012/3	ZD Kovářská ZD.CV 012/3			PRVK/2020
Vodní zdroj	Stav	ZD.CV 012/3	ZD Kovářská ZD.CV 012/3			PRVK/2020
Vodní zdroj	Stav	ZD.CV 012/3	ZD Kovářská ZD.CV 012/3			PRVK/2020
Vodní zdroj	Stav	ZD.CV 012/3	ZD Kovářská ZD.CV 012/3			PRVK/2020
Vodní zdroj	Stav	ZD.CV 012/3	ZD Kovářská ZD.CV 012/3			PRVK/2020
Vodní zdroj	Stav	ZD.CV 012/3	ZD Kovářská ZD.CV 012/3			PRVK/2020
Vodní zdroj	Stav	ZD.CV 012/3	ZD Kovářská ZD.CV 012/3			PRVK/2020
Vodní zdroj	Stav	ZD.CV 012/3	ZD Kovářská ZD.CV 012/3			PRVK/2020
Vodní zdroj	Stav	ZD.CV 012/3	ZD Kovářská ZD.CV 012/3			PRVK/2020
Vodní zdroj	Stav	ZD.CV 012/3	ZD Kovářská ZD.CV 012/3			PRVK/2020
Vodní zdroj	Stav	ZD.CV 012/3	ZD Kovářská ZD.CV 012/3			PRVK/2020
Vodní zdroj	Stav	ZD.CV 012/3	ZD Kovářská ZD.CV 012/3			PRVK/2020

Vodní zdroj	Stav	ZD.CV 012/3	ZD Kovářská ZD.CV 012/3			PRVK/2020
Vodní zdroj	Stav	ZD.CV 012/3	ZD Kovářská ZD.CV 012/3			PRVK/2020
Vodní zdroj	Stav	ZD.CV 012/3	ZD Kovářská ZD.CV 012/3			PRVK/2020
Vodní zdroj	Stav	ZD.CV 012/3	ZD Kovářská ZD.CV 012/3			PRVK/2020
Vodní zdroj	Stav	ZD.CV 012/3	ZD Kovářská ZD.CV 012/3			PRVK/2020
Vodní zdroj	Stav	ZD.CV 012/3	ZD Kovářská ZD.CV 012/3			PRVK/2020
Vodní zdroj	Stav	ZD.CV 012/3	ZD Kovářská ZD.CV 012/3			PRVK/2020
Vodní zdroj	Stav	ZD.CV 012/3	ZD Kovářská ZD.CV 012/3			PRVK/2020
Vodní zdroj	Stav	ZD.CV 012/3	ZD Kovářská ZD.CV 012/3			PRVK/2020
Vodní zdroj	Stav	ZD.CV 012/3	ZD Kovářská ZD.CV 012/1			PRVK/2020
Vodní zdroj	Stav	ZD.CV 012/3	ZD Kovářská ZD.CV 012/3			PRVK/2020
Vodní zdroj	Stav	ZD.CV 012/3	ZD Kovářská ZD.CV 012/3			PRVK/2020
Vodní zdroj	Stav	ZD.CV 012/3	ZD Kovářská ZD.CV 012/3			PRVK/2020
Vodní zdroj	Stav	ZD.CV 012/3	ZD Kovářská ZD.CV 012/3			PRVK/2020
Vodní zdroj	Stav	ZD.CV 012/1	ZD Kovářská ZD.CV 012/1			PRVK/2020
Vodní zdroj	Stav	ZD.CV 012/3	ZD Kovářská ZD.CV 012/3			PRVK/2020
Vodní zdroj	Stav	ZD.CV 012/1	ZD Kovářská ZD.CV 012/1			PRVK/2020
Vodní zdroj	Stav	ZD.CV 012/3	ZD Kovářská ZD.CV 012/3			PRVK/2020
Vodní zdroj	Stav	ZD.CV 012/3	ZD Kovářská ZD.CV 012/3			PRVK/2020
Vodní zdroj	Stav	ZD.CV 012/3	ZD Kovářská ZD.CV 012/3			PRVK/2020
Vodní zdroj	Stav	ZD.CV 012/3	ZD Kovářská ZD.CV 012/3			PRVK/2020
Vodní zdroj	Stav	ZD.CV 012/4	ZD Kovářská ZD.CV 012/4			PRVK/2020
Vodní zdroj	Stav	ZD.CV 012/1	ZD Kovářská ZD.CV 012/1			PRVK/2020
Vodní zdroj	Stav	ZD.CV 035/3	ZD Černý Potok ZD.CV 035/3			PRVK/2020
Vodní zdroj	Stav	ZD.CV 035/3	ZD Černý Potok ZD.CV 035/3			PRVK/2020
Vodní zdroj	Stav	ZD.CV 035/3	ZD Černý Potok ZD.CV 035/3			PRVK/2020
Vodní zdroj	Stav	ZD.CV 035/3	ZD Černý Potok ZD.CV 035/3			PRVK/2020

Vodní zdroj	Stav	ZD.CV 035/3	ZD Černý Potok ZD.CV 035/3			PRVK/2020
Vodní zdroj	Stav	ZD.CV 035/3	ZD Černý Potok ZD.CV 035/3			PRVK/2020
Vodní zdroj	Stav	ZD.CV 035/3	ZD Černý Potok ZD.CV 035/3			PRVK/2020
Vodní zdroj	Stav	ZD.CV 035/3	ZD Černý Potok ZD.CV 035/3			PRVK/2020
Vodní zdroj	Stav	ZD.CV 035/3	ZD Černý Potok ZD.CV 035/3			PRVK/2020
Vodní zdroj	Stav	ZD.CV 035/3	ZD Černý Potok ZD.CV 035/3			PRVK/2020
Vodojem	Stav	VDJ.CV 012/20	VDJ Vejprty - Zátíší VDJ.CV 012/20		1x7m3	PRVK/2020

D. KANALIZACE A ČOV

D.1 Počet obyvatel připojených na ČOV

Počet připojených obyvatel					
2002	2005	2011	2018	2025	2030
0	0	0	0	-	-

D.2 Kanalizace – popis stávajícího stavu

Černý Potok nemá v současnosti vybudovaný systém kanalizace. Odpadní vody jsou odváděny do bezodtokových jímek s následným vyvážením na pole - 100% obyvatel. Dešťové vody jsou odváděny příkopy a propustky přímo do potoka.

D.3 Kanalizace – popis návrhového stavu

V této části obce se uvažuje i nadále s individuálním likvidováním splaškových vod vzhledem k rozlehlosti území.

Pro novou výstavbu navrhuje urbanistická studie dvojí řešení :

1. rozvojové plochy budou řešeny do společné ČOV
2. každý objekt bude vybaven samostatnou domovní čistírnou odpadních vod.

V cílovém roce 2015 budou veškeré odpadní vody akumulované v bezodtokových jímkách likvidovány na čistírně odpadních vod Vejprty.

Mapa



Bodové objekty

Typ	Stav	Identifikátor	Popis	Kapacita	Kapacita - popis	Usnesení
ČOV	Stav		ČOV KOVÁŘSKÁ			PRVK/2020
Výústní objekt	Stav		vyúst Kovářská			PRVK/2020

E. EKONOMICKÁ ČÁST

Předpokládané investiční náklady v letech 2018 - 2030 [tis. Kč]

Typ investice		
Vodovody	Kanalizace	Celkem
0,0	1 101,0	1 101,0

Mapa

