

# Vysoká Pec - CZ042.3503.4203.0067.02

## A. OBEC

### Vysoká Pec

Číslo obce PRVKUK	0067
Kód obce PRVKUK	CZ042.3503.4203.0067
Kód obce	563501
Číslo ORP (ČSÚ) Název ORP	752 (4203) Chomutov



### Členění obce

Úplný kód části obce PRVKUK	Název části obce	Kód části obce PRVKUK	Kód části obce RÚIAN
CZ042.3503.4203.0067.02	Drmaly	18809	188093

## B. CHARAKTERISTIKA OBCE

### B.1 Základní informace o obci

Místní část obce Vysoká Pec - Drmaly leží severovýchodně od města Chomutova při západním okraji severočeské hnědouhelné pánve v nadmořských výškách 345 - 370 m n.m. Jedná se o obec do 130 trvale bydlících obyvatel se 3 rekreačními objekty. Zástavba hospodářskými budovami a rodinnými domky je rozptýlená podél místních komunikací. Obcí protéká místní potok, který je zaústěn pod obcí do řeky Bíliny (Podkrušnohorský přivaděč), hydrologicky náleží do povodí Bíliny. Území obce se nalézá v CHOPAV Krušné hory. Původně zemědělská oblast dnes v útlumu (zrušen chov skotu), pouze menší provoz lesního hospodářství (Pěstební středisko - Krušnohorské lesy s.r.o.), sadovnictví a ovocné školky. Do budoucna nelze předpokládat výrazný rozvoj. Počet trvale žijících obyvatel bude mírně stoupat v závislosti na nové výstavbě.

## B.2 Demografický vývoj

Bydlící obyvatelé	Počet bydlících obyvatel					
	2002	2005	2011	2018	2025	2030
trvale bydlící	124	124	125	127	-	-
přechodně bydlící	9	9	9	9	-	-
<b>celkem</b>	<b>133</b>	<b>133</b>	<b>134</b>	<b>136</b>	-	-

## C. VODOVODY

### C.1 Počet obyvatel připojených na vodovod

Počet připojených obyvatel					
2002	2005	2011	2018	2025	2030
124	124	125	127	-	-

### C.2 Vodovody – popis stávajícího stavu

Drmaly jsou zásobeny ze skupinového vodovodu. Voda je přiváděna z jímání Pyšná a jímání z Kunratického potoka potrubím do vodojemu Drmaly 360 m<sup>3</sup> (402,08/398,34 m n.m.) a dále je voda vedena do Jirkova potrubím DN 150 s odbočením DN 80 do obce (OP-SK.CV.001.35).

Na vodovod je napojeno 100% obyvatel. Majitelem vodovodu je SVS a.s. a provozovatelem jsou Severočeské vodovody a kanalizace, a.s.

### C.3 Vodovody – popis návrhového stavu

Vodovodní síť v obci Drmaly je z roku 1929, je zarostlá - nutná rekonstrukce vodovodní sítě včetně přípojek. V dolní části obce je stávající vodovod veden v zahradách rodinných domků a chat. Je nutné jeho přeložení. Rekonstrukce bude provedena z trub PE - HD 100 DO 80 v délce 1593,8 m, PE - HD DN 50 v délce 154,85 m a vodovodní přípojky PE 1" 77 ks v celkové délce 359,75 m. V místech nové zástavby by došlo k prodloužení vodovodních řadů potrubím DN 80 v délce 0,2 km.

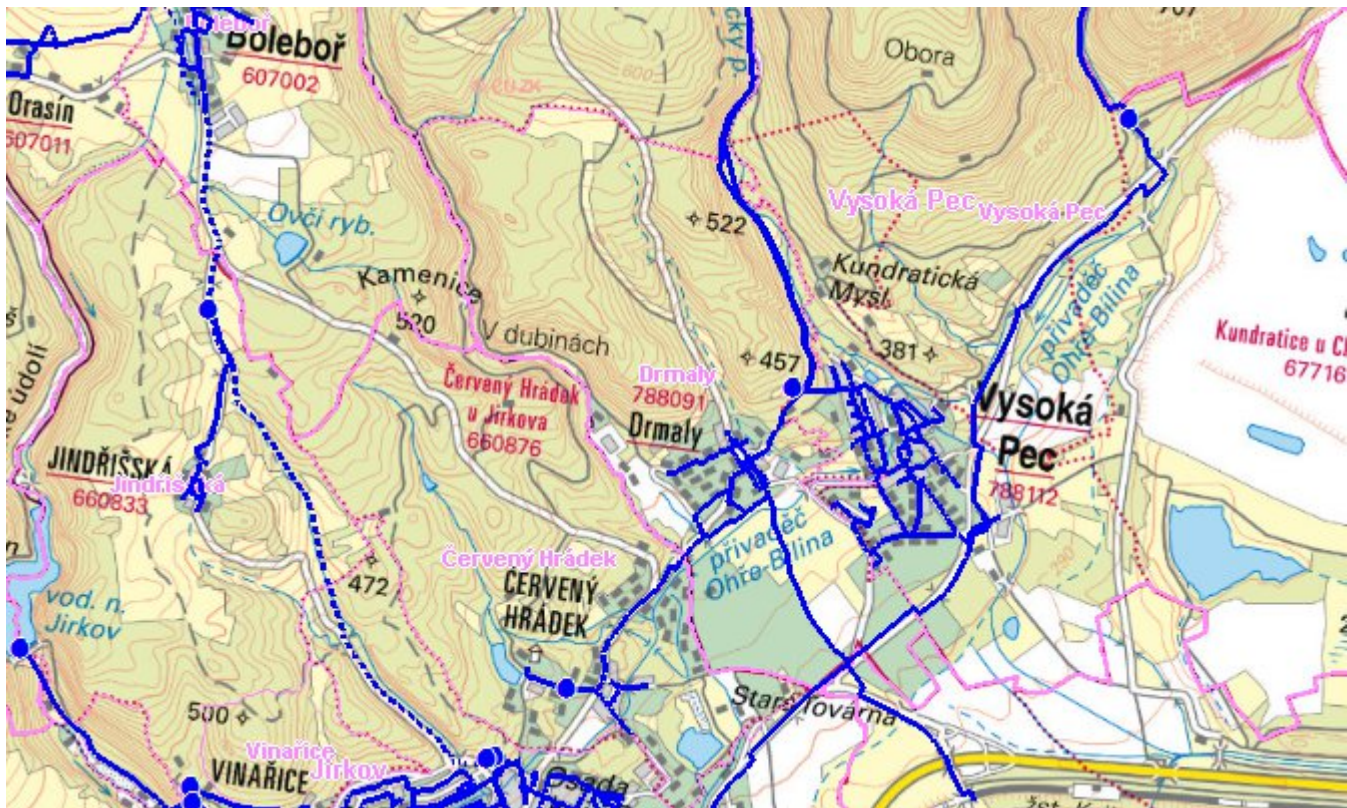
### C.4 Nouzové zásobování vodou za krizové situace

Pro zajištění krizového zásobování pitnou vodou je vytipována lokalita Holedeč - vrty 8,9,10,11 a Valov v okrese Louny.

Nouzové zásobování **pitnou vodou** bude zajišťováno dopravou pitné vody v množství maximálně 15 l/den x obyvatel cisternami v rámci závodu Severočeské vodovody a kanalizace, a.s. Zásobení pitnou vodou bude doplňováno balenou vodou.

Nouzové zásobování **užitkovou vodou** bude zajišťováno z vodovodu pro veřejnou potřebu. Při využívání zdrojů pro zásobení užitkovou vodou se bude postupovat podle pokynů územně příslušného hygienika.

## Mapa



## Bodové objekty

Typ	Stav	Identifikátor	Popis	Objem	Objem - popis	Usnesení
Vodojem	Stav		VDJ Drmaly - VDJ.CV 001/22		360 m <sup>3</sup>	PRVK/2020

## D. KANALIZACE A ČOV

### D.1 Počet obyvatel připojených na ČOV

Počet připojených obyvatel					
2002	2005	2011	2018	2025	2030
0	0	125	127	-	-

### D.2 Kanalizace – popis stávajícího stavu

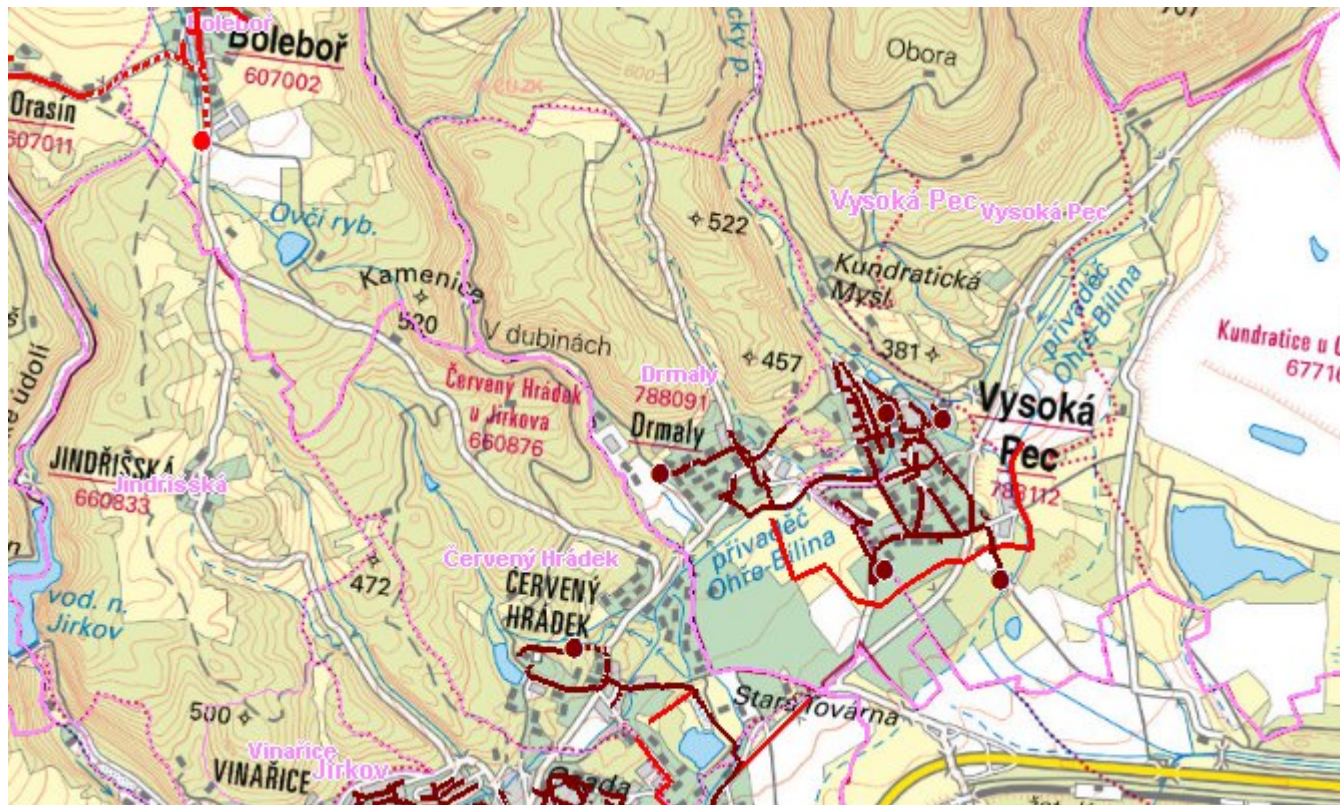
Odpadní vody jsou likvidovány individuálně v septicích s odtokem do povrchových vod – 50% obyvatel a bezodtokových jímkách s odvozem na ČOV Údlice (12,0 km) – 50%.

V Drmalech je pouze část dešťové kanalizace.

## D.3 Kanalizace – popis návrhového stavu

Pro řešení celkového výhledu odkanalizování části obce Drmaly je zpracován projekt stavby. Splašková voda bude odváděna na ČOV Vysoká Pec. Viz Vysoká Pec.

### Mapa



### Bodové objekty

Typ	Stav	Identifikátor	Popis	Kapacita	Kapacita - popis	Usnesení
Čerpací stanice	Stav		ČS Drmaly			PRVK/2020
Čerpací stanice	Stav		ČS Vysoká Pec 1			PRVK/2020

## E. EKONOMICKÁ ČÁST

Předpokládané investiční náklady v letech 2018 - 2030 [tis. Kč]

Typ investice		
Vodovody	Kanalizace	Celkem
0,0	0,0	0,0

# Mapa

