

Málkov - CZ042.3503.4203.0055.02 - návrhový stav k připomínkám 2022

A. OBEC

Málkov

Číslo obce PRVKUK	0055
Kód obce PRVKUK	CZ042.3503.4203.0055
Kód obce	563200
Číslo ORP (ČSÚ) Název ORP	752 (4203) Chomutov



Členění obce

Úplný kód části obce PRVKUK	Název části obce	Kód části obce PRVKUK	Kód části obce RÚIAN
CZ042.3503.4203.0055.02	Lideň	09602	96024

B. CHARAKTERISTIKA OBCE

B.1 Základní informace o obci

Obec Lideň leží západně od Chomutova na svazích Krušných hor v nadmořské výšce 660 - 670 m n. m.. Zástavba převážně rekreačních domů je rozptýlená. Územím protéká LBP Lideňského potoka, náležící do povodí Ohře. Lideň leží v CHOPAV Krušné hory. Počet trvale žijících obyvatel bude stagnovat. Do budoucna nelze předpokládat výrazný rozvoj.

B.2 Demografický vývoj

Bydlící obyvatelé	Počet bydlících obyvatel					
	2002	2005	2011	2018	2025	2030
trvale bydlící	4	4	3	3	3	3
přechodně bydlící	45	45	2	2	2	2
celkem	49	49	5	5	5	5

C. VODOVODY

C.1 Počet obyvatel připojených na vodovod

Počet připojených obyvatel					
2002	2005	2011	2018	2025	2030
0	0	1	5	5	5

C.2 Vodovody – popis stávajícího stavu

Do obce Lideň je pitná voda přiváděna výtlačným potrubím PE d90 z čerpací stanice umístěné v obci Zelená. Čerpací stanice se nachází v HTP obce Zelená, které je zásobované odbočkou (OP-M-CV.005.1) z hlavního přivaděče DN 800 oblastního vodovodu, jehož hlavním zdrojem vody je přehrada Přísečnice. Na vodovod je napojena většina trvale bydlících obyvatel. Majitelem vodovodu je SVS a.s. a provozovatelem jsou Severočeské vodovody a kanalizace, a.s..

C.3 Vodovody – popis návrhového stavu

S ohledem na vysoký podíl vody nefakturované a specifické úniky vody z potrubí se v obci Lideň předpokládá do roku 2030 provedení opatření, která povedou ke snížení podílu vody nefakturované na celkové spotřebě vody. Před rozhodnutím o přípravě rekonstrukce bude nutné posoudit příčiny vyšších hodnot vody nefakturované a prověřit technický a provozní stav rozvodné sítě a případně navrhnout rekonstrukci rozvodné sítě. Objem investičních nákladů, který je potřebný na realizaci těchto opatření je vyjádřen formou návrhu rekonstrukce rozvodné sítě v obci.

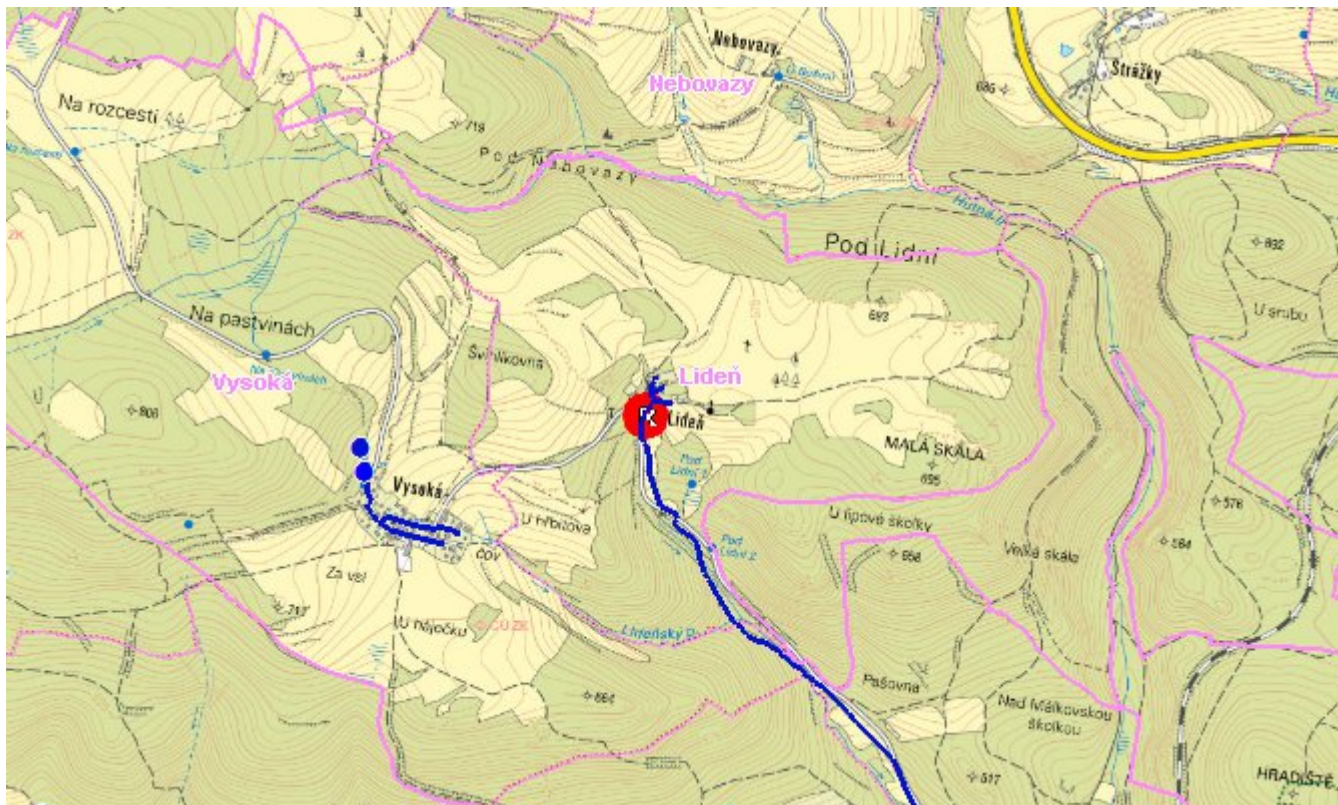
C.4 Nouzové zásobování vodou za krizové situace

Pro zajištění krizového zásobování pitnou vodou je vytipována lokalita Holedeč – vrty 8,9,10,11 a Valov v okrese Louny.

Nouzové zásobování **pitnou vodou** bude zajišťováno dopravou pitné vody v množství maximálně 15 l/den×obyvatele cisternami v rámci závodu Severočeské vodovody a kanalizace, a.s. Zásobení pitnou vodou bude doplňováno balenou vodou.

Nouzové zásobování **užitkovou vodou** bude zajišťováno z domovních studní. Při využívání zdrojů pro zásobení užitkovou vodou se bude postupovat podle pokynů územně příslušného hygienika.

Mapa



Bodové objekty

Typ	Stav	Identifikátor	Popis	Objem	Objem - popis	Usnesení
Čerpací stanice	Stav		ČS Lideň (Zelená) - CS.CV 005/2			PRVK\2021

D. KANALIZACE A ČOV

D.1 Počet obyvatel připojených na ČOV

Počet připojených obyvatel					
2002	2005	2011	2018	2025	2030
0	0	0	0	0	0

D.2 Kanalizace – popis stávajícího stavu

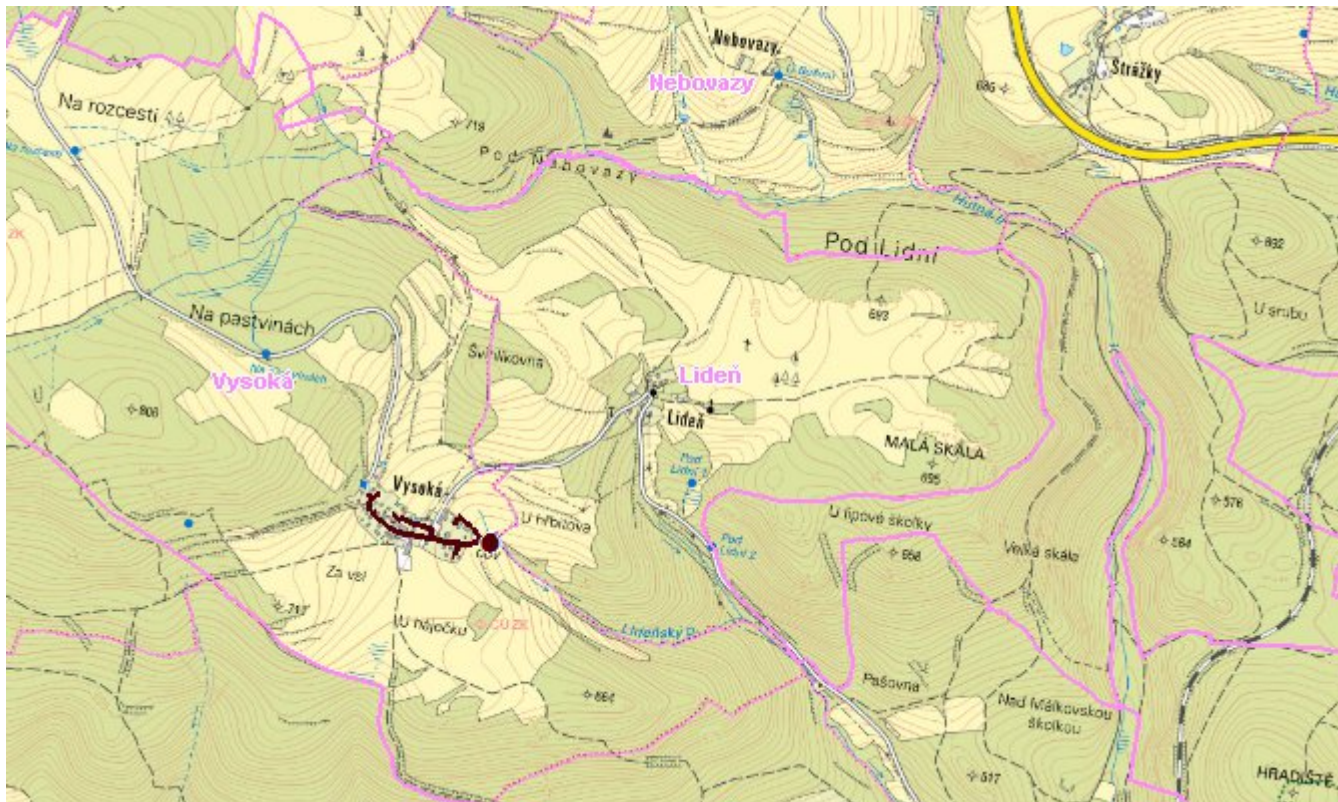
Lideň nemá v současnosti vybudovaný systém kanalizace. Odpadní vody jsou likvidovány v lokálních zařízeních – žumpy s odvozem na ČOV Údlice 11 km - 100% obyvatel. Dešťové vody odtékají systémem rigolů a příkopů a jsou vsakovány do terénu.

D.3 Kanalizace – popis návrhového stavu

V obci Lideň se uvažuje i nadále s individuálním likvidováním splaškových vod. V budoucnu obec uvažuje řešit likvidaci splaškových vod pomocí MČOV.

V cílovém roce 2030 budou veškeré odpadní vody akumulované v bezodtokových jímkách likvidovány na čistírně odpadních vod Údlice.

Mapa



Bodové objekty

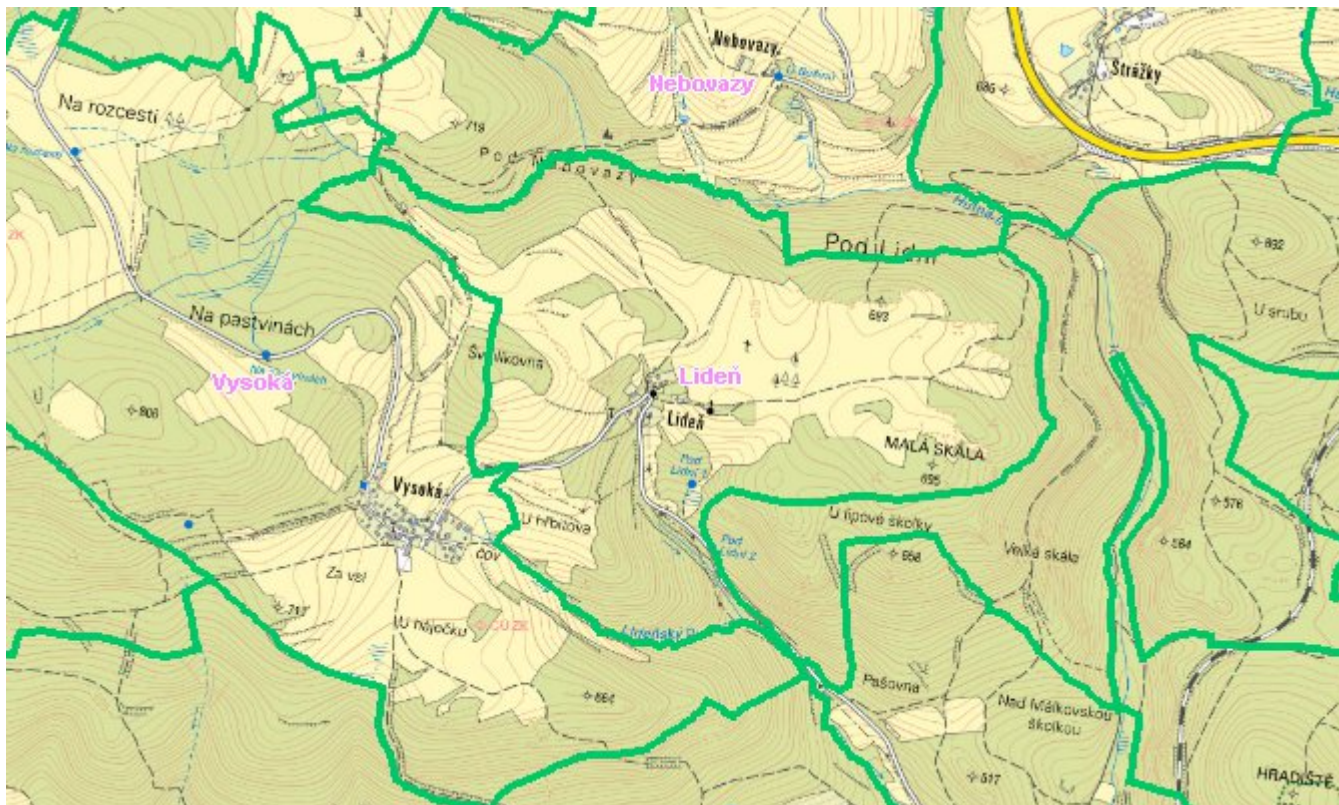
Ke kartě nejsou přiřazeny žádné bodové objekty typu kanalizace

E. EKONOMICKÁ ČÁST

Předpokládané investiční náklady v letech 2018 - 2030 [tis. Kč]

Typ investice		
Vodovody	Kanalizace	Celkem
3 896,0	0,0	3 896,0

Mapa



F. VODOPRÁVNÍ ROZHODNUTÍ

Vodoprávní úřad	Čj	Popis rozhodnutí	Výroky	Datum vydání	Soubory
Chomutov	MMCH/80833/2012	hráz na vodním toku	Nakládání s vodami , Stavební povolení k vodním dílům	23. 7. 2012	PDF
Chomutov	Null	Tříselný rybník - Ahníkov	Nakládání s vodami , Nakládání s vodami	10. 11. 2009	
Chomutov	MMCH/80833/2012	Lideňský potok přehrážka Zelená	Stavební povolení k vodním dílům	23. 7. 2012	PDF
Chomutov	MMCH/80833/2012	Lideňský potok přehrážka Zelená	Stavební povolení k vodním dílům	23. 7. 2012	PDF
Chomutov	MMCH/11082/2014	vzdouvání povrchových vod	Nakládání s vodami	29. 1. 2014	PDF
Chomutov	MMCH/80833/2012	Lideňský potok přehrážka Zelená	Stavební povolení k vodním dílům	23. 7. 2012	PDF
Chomutov	MMCH/80833/2012	Lideňský potok přehrážka Zelená	Stavební povolení k vodním dílům	23. 7. 2012	PDF
Chomutov	MMCH/80833/2012	Lideňský potok přehrážka Zelená	Stavební povolení k vodním dílům	23. 7. 2012	PDF
Chomutov	MMCH/80833/2012	Lideňský potok přehrážka Zelená	Stavební povolení k vodním dílům	23. 7. 2012	PDF
Chomutov	MMCH/80833/2012	Lideňský potok přehrážka Zelená	Stavební povolení k vodním dílům	23. 7. 2012	PDF
Chomutov	MMCH/80833/2012	Lideňský potok přehrážka Zelená	Stavební povolení k vodním dílům	23. 7. 2012	PDF
Chomutov	MMCH/80833/2012	Lideňský potok přehrážka Zelená	Stavební povolení k vodním dílům	23. 7. 2012	PDF