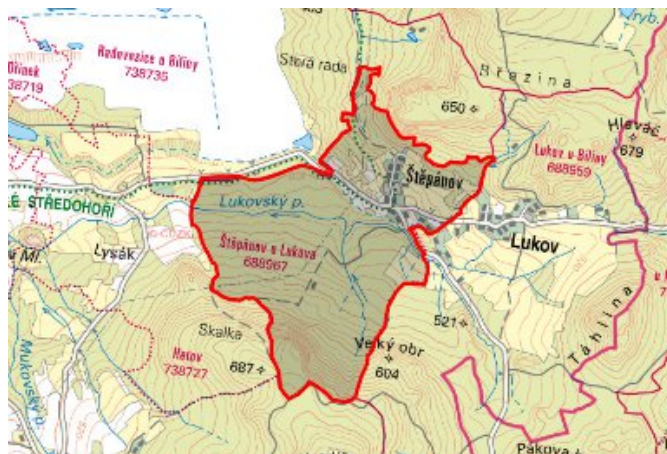


# Lukov - CZ042.3509.4201.0005.02 - návrhový stav k připomínkám 2022

## A. OBEC

### Lukov

Číslo obce PRVKUK	0005
Kód obce PRVKUK	CZ042.3509.4201.0005
Kód obce	546909
Číslo ORP (ČSÚ) Název ORP	906 (4201) Bílina



### Členění obce

Úplný kód části obce PRVKUK	Název části obce	Kód části obce PRVKUK	Kód části obce RÚIAN
CZ042.3509.4201.0005.02	Štěpánov	08896	88960

## B. CHARAKTERISTIKA OBCE

### B.1 Základní informace o obci

Obec Štěpánov leží na úpatí Českého středohoří v CHKO České středohoří a v ochranném pásmu vodního zdroje. Zástavba je tvořena rodinnými domy podél komunikací. Obec se rozkládá v nadmořské výšce 430 - 460 m n. m. Obec náleží do povodí Ohře. Předpokládá se mírný nárůst počtu obyvatel. V obci nejsou pracovní příležitosti.

### B.2 Demografický vývoj

Bydlící obyvatelé	Počet bydlících obyvatel					
	2002	2005	2011	2018	2025	2030
trvale bydlící	66	69	73	59	56	55
přechodně bydlící	100	102	45	52	52	52
<b>celkem</b>	<b>166</b>	<b>171</b>	<b>118</b>	<b>111</b>	<b>108</b>	<b>107</b>

# C. VODOVODY

## C.1 Počet obyvatel připojených na vodovod

Počet připojených obyvatel					
2002	2005	2011	2018	2025	2030
66	69	75	81	78	77

## C.2 Vodovody – popis stávajícího stavu

Obec Štěpánov je zásobována pitnou vodou z místního vodovodu Lukov M-TP.041 vodovodem M-TP.041.2. Zdrojem vody je prameniště Štěpánov odkud voda teče do VDJ Štěpánov I – 1 x 5 m<sup>3</sup>, který je propojen s VDJ Štěpánov II – 1 x 20 m<sup>3</sup>. Do VDJ Štěpánov II přitékají přetoky z VDJ Lukov II. Majitelem a provozovatelem vodárenského zařízení je obec Lukov.

## C.3 Vodovody – popis návrhového stavu

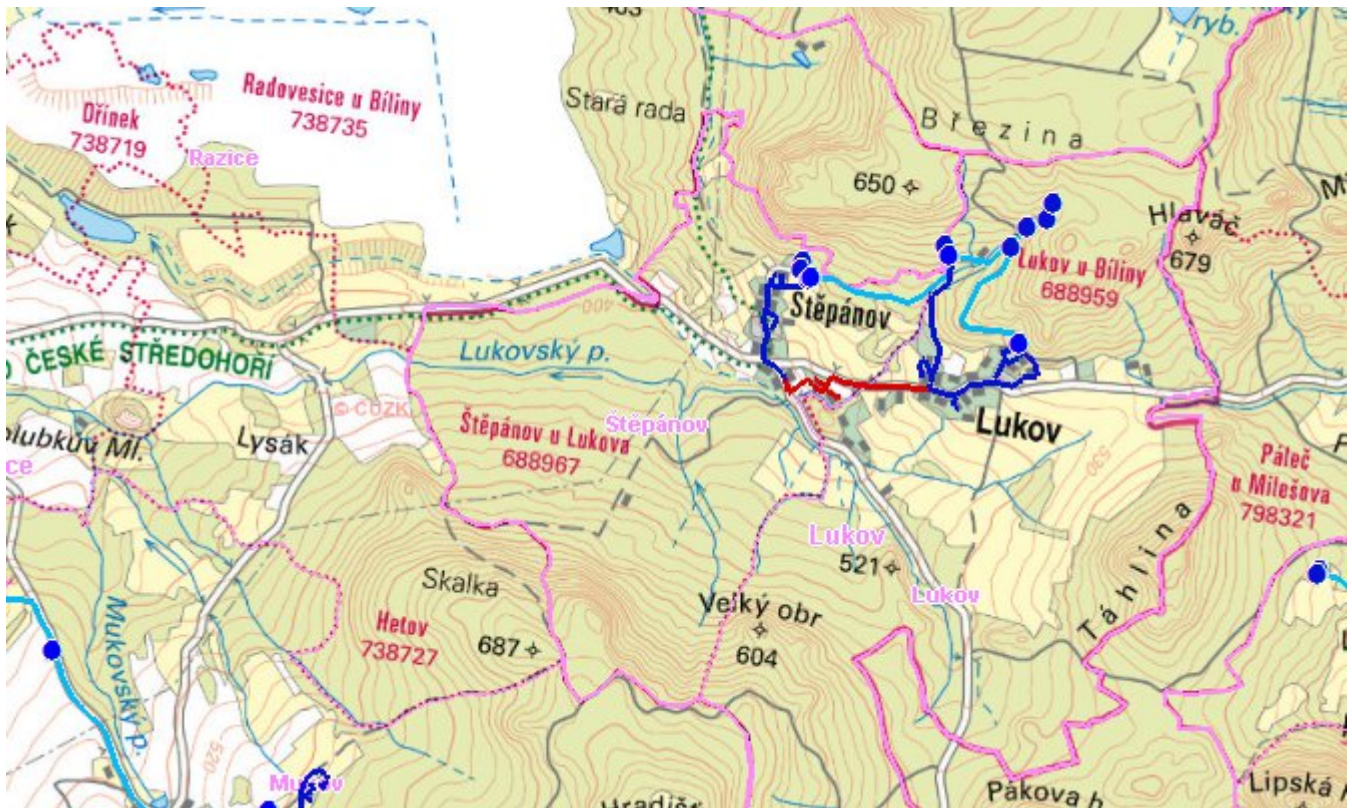
Vodovod je v celém rozsahu zástavby bez větších provozních problémů. Ve výhledu je uvažováno s propojením místní části Štěpánov s obcí Lukov – potrubí PE d90 v délce 972 m. Předpokládaná realizace po roce 2030.

## C.4 Nouzové zásobování vodou za krizové situace

Pro zajištění krizového zásobování pitnou vodou je vytipována lokalita Staré Fláje a Dubí - štola. Nouzové zásobování **pitnou vodou** bude zajišťováno dopravou pitné vody v množství maximálně 15 l/den×obyvatele cisternami v rámci závodu Severočeské vodovody a kanalizace, a.s. Nouzové zásobení pitnou vodou bude možno doplňovat balenou vodou.

Nouzové zásobování **užitkovou vodou** bude zajišťováno z veřejného vodovodu. Při využívání zdrojů pro zásobení užitkovou vodou se bude postupovat podle pokynů územně příslušného hygienika.

## Mapa



## Bodové objekty

Typ	Stav	Identifikátor	Popis	Objem	Objem - popis	Usnesení
Vodojem zemní	Stav	VDJ.TP 041/3	VDJ.TP 041/3 Štěpánov 1	5	1x5 m3	PRVK\2021
Vodojem zemní	Stav	VDJ.TP 041/4	VDJ.TP 041/4 Štěpánov 2	20	1x20 m3	PRVK\2021
Vodní zdroj	Stav	ZD.TP 041/3	ZD.TP 041/3 Štěpánov			PRVK\2021
Vodní zdroj	Stav	ZD.TP 041/3	ZD.TP 041/3 Štěpánov			PRVK\2021

## D. KANALIZACE A ČOV

### D.1 Počet obyvatel připojených na ČOV

Počet připojených obyvatel					
2002	2005	2011	2018	2025	2030
0	0	0	0	0	0

## D.2 Kanalizace – popis stávajícího stavu

Obec Štěpánov má vybudovanou jednotnou kanalizaci ( TP.046-J.N.) ukončenou výústí do Lukovského potoka. 85 % trvale bydlících obyvatel odvádí odpadní vody do septiků s odtokem do kanalizace, 15% do septiků se vsakováním.

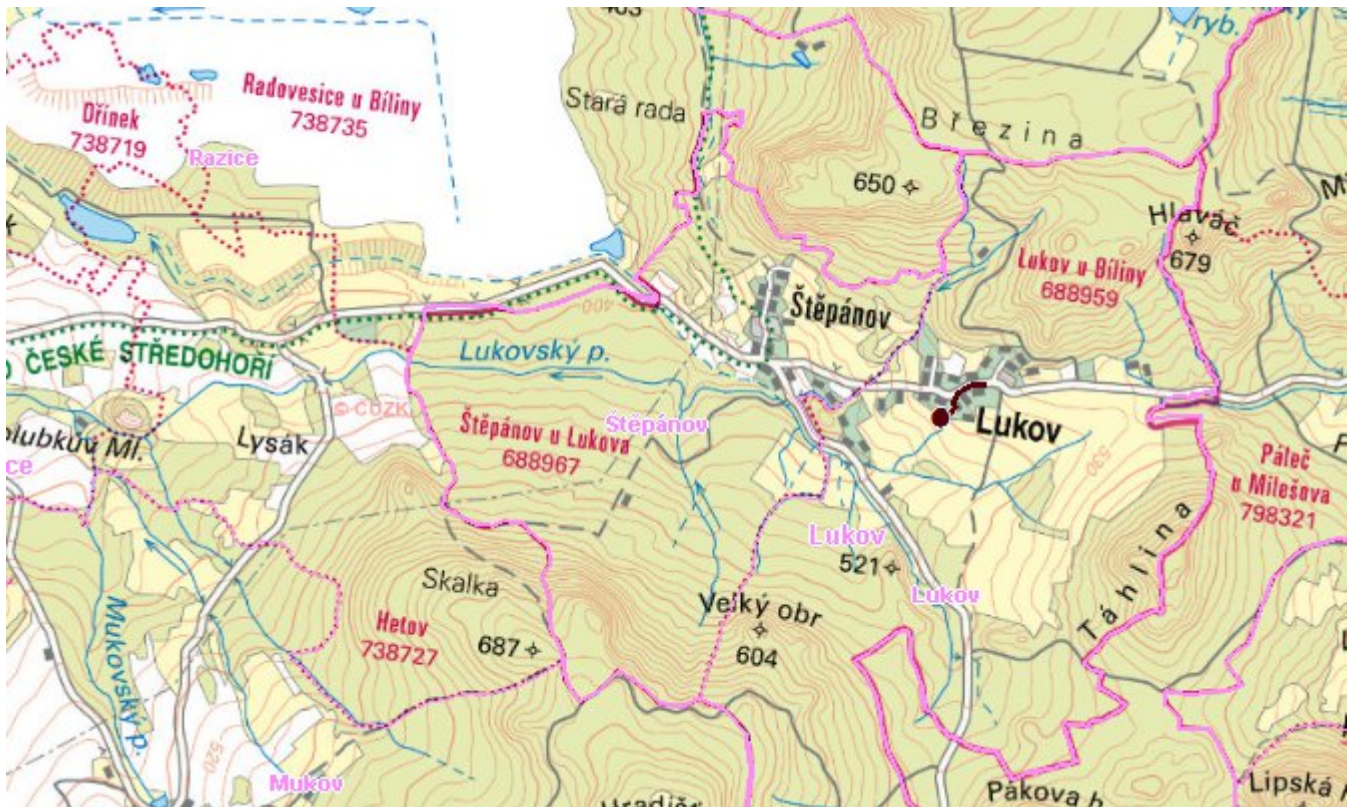
Dešťové vody jsou odváděny jednotnou kanalizační sítí , případně systémem příkopů, struh a propustků odtékají do vodotečí nebo jsou vsakovány do terénu.

Majitelem kanalizace je obec Lukov, provozovatelem Ekomplex VaK s.r.o.

## D.3 Kanalizace – popis návrhového stavu

S ohledem na velikost obce Štěpánov není investičně výhodné budovat kanalizaci a ČOV. V cílovém roce 2030 budou odpadní vody z objektů trvalého bydlení likvidovány v nově navrhovaných domovních čistírnách odpadních vod.

### Mapa



### Bodové objekty

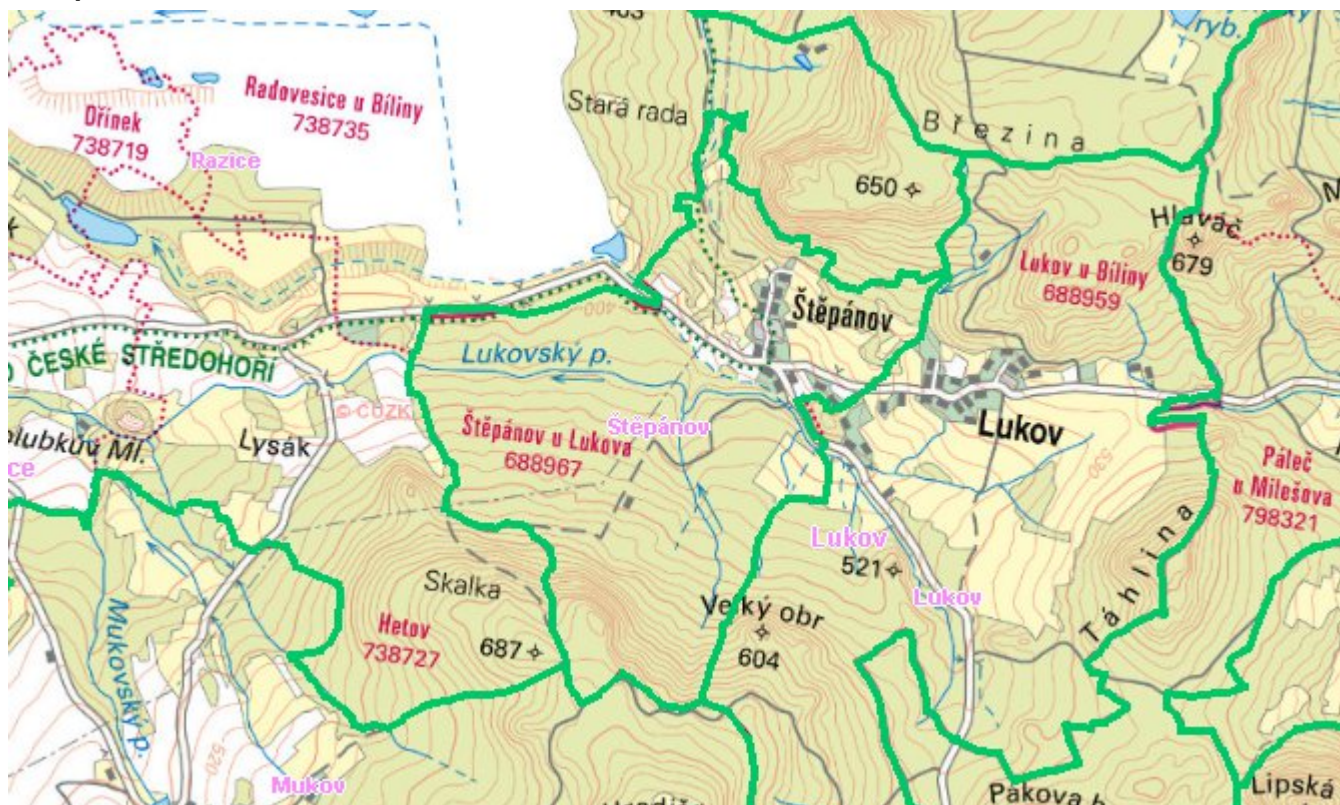
Ke kartě nejsou přiřazeny žádné bodové objekty typu kanalizace

## E. EKONOMICKÁ ČÁST

Předpokládané investiční náklady v letech 2018 - 2030 [tis. Kč]

Typ investice		
Vodovody	Kanalizace	Celkem
0,0	2 268,0	2 268,0

### Mapa



## F. VODOPRÁVNÍ ROZHODNUTÍ

Vodoprávní úřad	ČJ	Popis rozhodnutí	Výroky	Datum vydání	Soubory
-----------------	----	------------------	--------	--------------	---------