

# Křimov - CZ042.3503.4203.0054.07 - návrhový stav k připomínkám 2022

## A. OBEC

### Křimov

Číslo obce PRVKUK	0054
Kód obce PRVKUK	CZ042.3503.4203.0054
Kód obce	563161
Číslo ORP (ČSÚ) Název ORP	752 (4203) Chomutov



### Členění obce

Úplný kód části obce PRVKUK	Název části obce	Kód části obce PRVKUK	Kód části obce RÚIAN
CZ042.3503.4203.0054.07	Stráž	07627	76279

## B. CHARAKTERISTIKA OBCE

### B.1 Základní informace o obci

Území obce Stráž leží severozápadně od Chomutova v nadmořské výšce 725 - 730 m n.m.. Jedná se o zaniklou obec. Územím protéká Menhartický potok, který lemuje severovýchodní hranici území a vlévá se do vodní nádrže Křimov. Podobně jako Křimovský potok, který lemuje jižní hranici území a protéká vodní nádrží Křimov. Území obce náleží do povodí Ohře, nachází se - v CHOPAV Krušné hory, v přírodním parku Bezručovo údolí a v ochranném pásmu vodního zdroje nádrže Křimov.

## B.2 Demografický vývoj

Bydlící obyvatelé	Počet bydlících obyvatel					
	2002	2005	2011	2018	2025	2030
trvale bydlící	0	0	0	1	3	5
přechodně bydlící	3	3	0	0	0	0
<b>celkem</b>	<b>3</b>	<b>3</b>	<b>0</b>	<b>1</b>	<b>3</b>	<b>5</b>

## C. VODOVODY

### C.1 Počet obyvatel připojených na vodovod

Počet připojených obyvatel					
2002	2005	2011	2018	2025	2030
0	0	0	0	0	0

### C.2 Vodovody – popis stávajícího stavu

Zaniklá obec - bez vodovodu.

### C.3 Vodovody – popis návrhového stavu

Zaniklá obec - bez vodovodu.

### C.4 Nouzové zásobování vodou za krizové situace

Pro zajištění krizového zásobování pitnou vodou je vytipována lokalita Holedeč – vrty 8,9,10,11 a Valov v okrese Louny.

Nouzové zásobování **pitnou vodou** bude zajišťováno dopravou pitné vody v množství maximálně 15 l/den×obyvatele cisternami v rámci závodu Severočeské vodovody a kanalizace, a.s. Zásobení pitnou vodou bude doplňováno balenou vodou.

Nouzové zásobování **užitkovou vodou** bude zajišťováno z domovních studní. Při využívání zdrojů pro zásobení užitkovou vodou se bude postupovat podle pokynů územně příslušného hygienika.

## Mapa



## Bodové objekty

Ke kartě nejsou přiřazeny žádné bodové objekty typu vodovod

## D. KANALIZACE A ČOV

### D.1 Počet obyvatel připojených na ČOV

Počet připojených obyvatel					
2002	2005	2011	2018	2025	2030
0	0	0	0	0	0

### D.2 Kanalizace – popis stávajícího stavu

Bez kanalizace.

### D.3 Kanalizace – popis návrhového stavu

Bez kanalizace.

## Mapa



## Bodové objekty

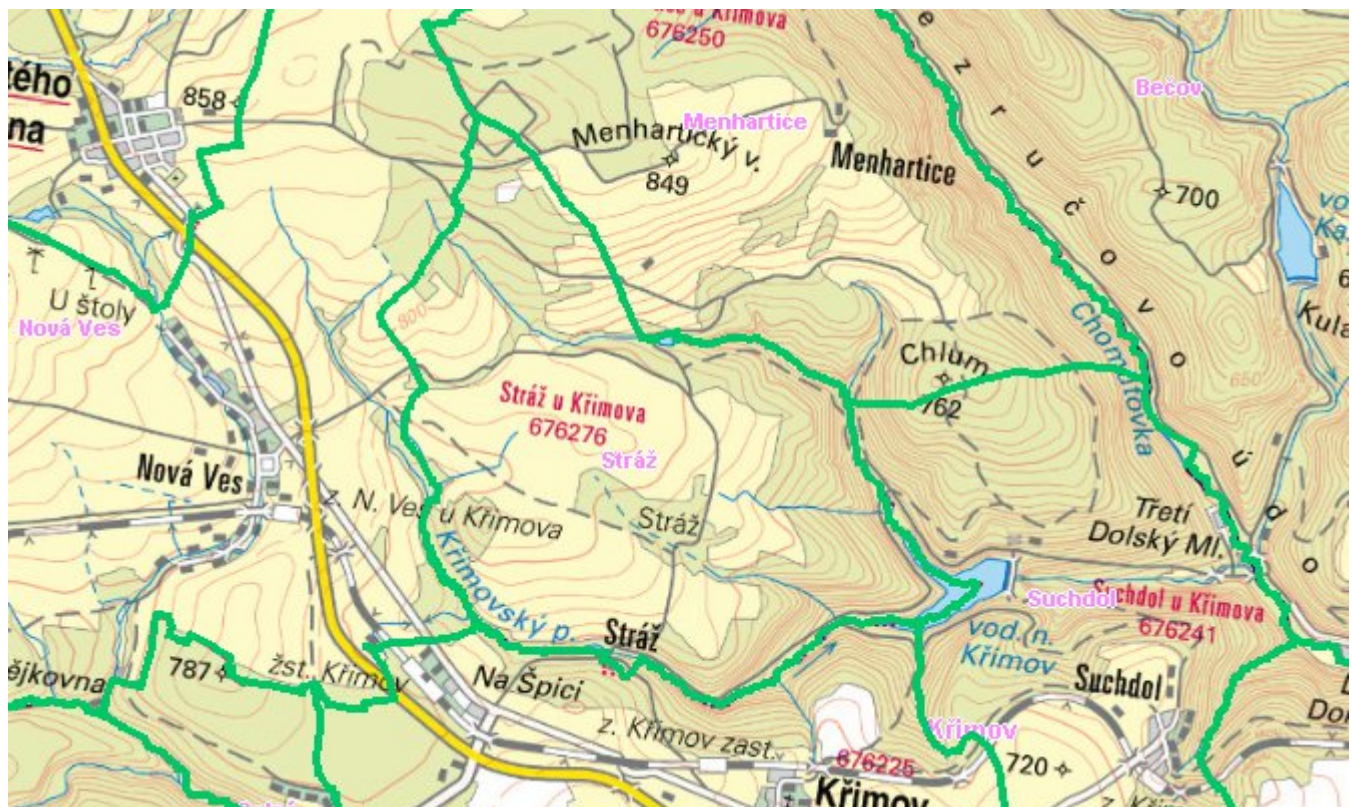
Ke kartě nejsou přiřazeny žádné bodové objekty typu kanalizace

## E. EKONOMICKÁ ČÁST

Předpokládané investiční náklady v letech 2018 - 2030 [tis. Kč]

Typ investice		
Vodovody	Kanalizace	Celkem
0,0	0,0	0,0

## Mapa



## F. VODOPRÁVNÍ ROZHODNUTÍ

Vodoprávní úřad	Čj	Popis rozhodnutí	Výroky	Datum vydání	Soubory
Chomutov	MMCH/11294/2014	vzdouvání povrchových vod	Nakládání s vodami	30. 1. 2014	<a href="#">PDF</a>
Chomutov	MMCH/15625/2014	"Štěrková přehrážka na Menhartickém potoce v ř. km 0,855"	Nakládání s vodami	11. 2. 2014	<a href="#">PDF</a>