

Křimov - CZ042.3503.4203.0054.05

A. OBEC

Křimov

Číslo obce PRVKUK	0054
Kód obce PRVKUK	CZ042.3503.4203.0054
Kód obce	563161
Číslo ORP (ČSÚ) Název ORP	752 (4203) Chomutov



Členění obce

Úplný kód části obce PRVKUK	Název části obce	Kód části obce PRVKUK	Kód části obce RÚIAN
CZ042.3503.4203.0054.05	Menhartice	07625	76252

B. CHARAKTERISTIKA OBCE

B.1 Základní informace o obci

Území obce Menhartice leží severozápadně od Chomutova v nadmořské výšce 600 - 840 m n.m.. Jedná se o zaniklou obec. Hranice území je ze severu a z východu lemována tokem Chomutovka. Zájmové území náleží do povodí Ohře a nachází se - v CHOPAV Krušné hory, v přírodním parku Bezručovo údolí a v ochranném pásmu vodního zdroje.

B.2 Demografický vývoj

Bydlící obyvatelé	Počet bydlících obyvatel					
	2002	2005	2011	2018	2025	2030
trvale bydlící	0	0	0	0	0	0
přechodně bydlící	0	0	2	2	2	2
celkem	0	0	2	2	2	2

C. VODOVODY

C.1 Počet obyvatel připojených na vodovod

Počet připojených obyvatel					
2002	2005	2011	2018	2025	2030
0	0	0	0	0	0

C.2 Vodovody – popis stávajícího stavu

Zaniklá obec - bez vodovodu.

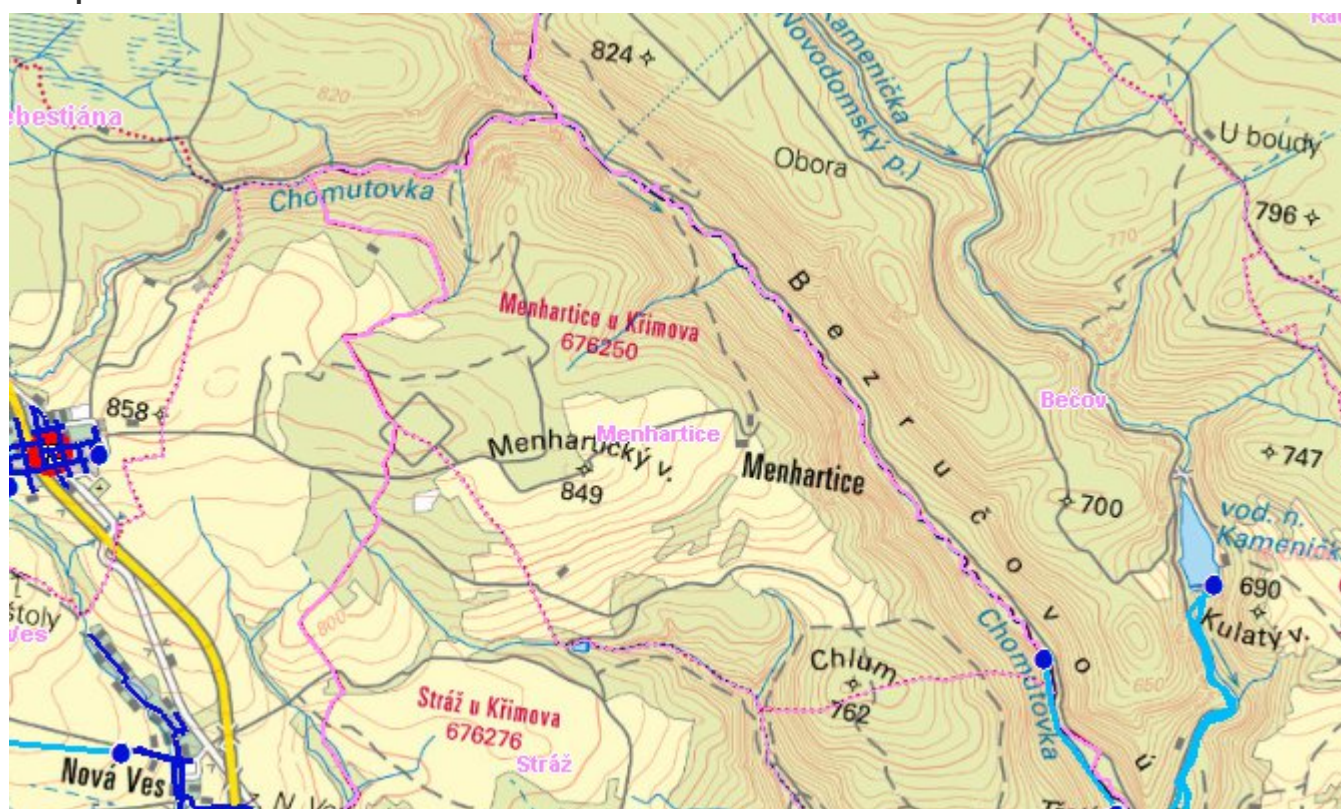
C.3 Vodovody – popis návrhového stavu

Zaniklá obec - bez vodovodu.

C.4 Nouzové zásobování vodou za krizové situace

Bez obyvatel.

Mapa



Bodové objekty

Ke kartě nejsou přiřazeny žádné bodové objekty typu vodovod

D. KANALIZACE A ČOV

D.1 Počet obyvatel připojených na ČOV

Počet připojených obyvatel					
2002	2005	2011	2018	2025	2030
0	0	0	0	0	0

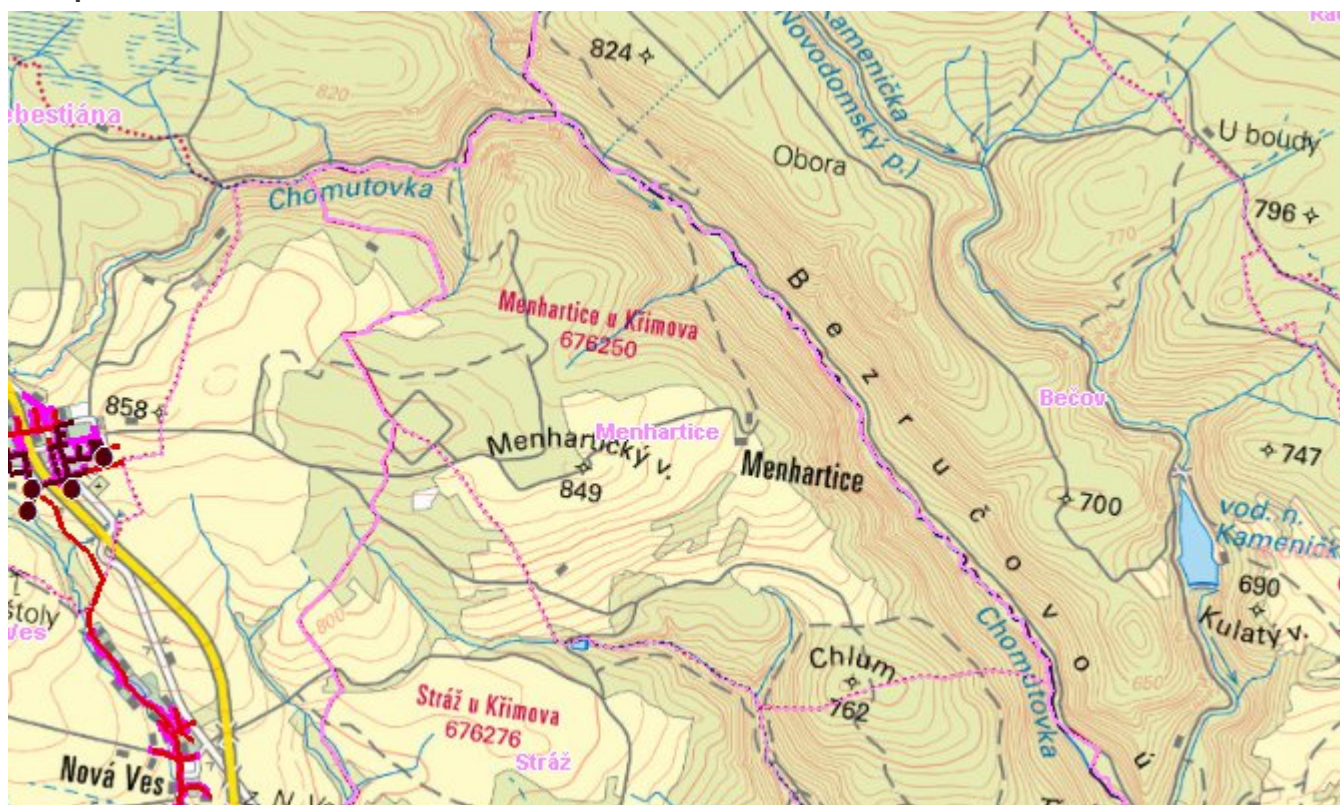
D.2 Kanalizace – popis stávajícího stavu

Bez kanalizace.

D.3 Kanalizace – popis návrhového stavu

Bez kanalizace.

Mapa



Bodové objekty

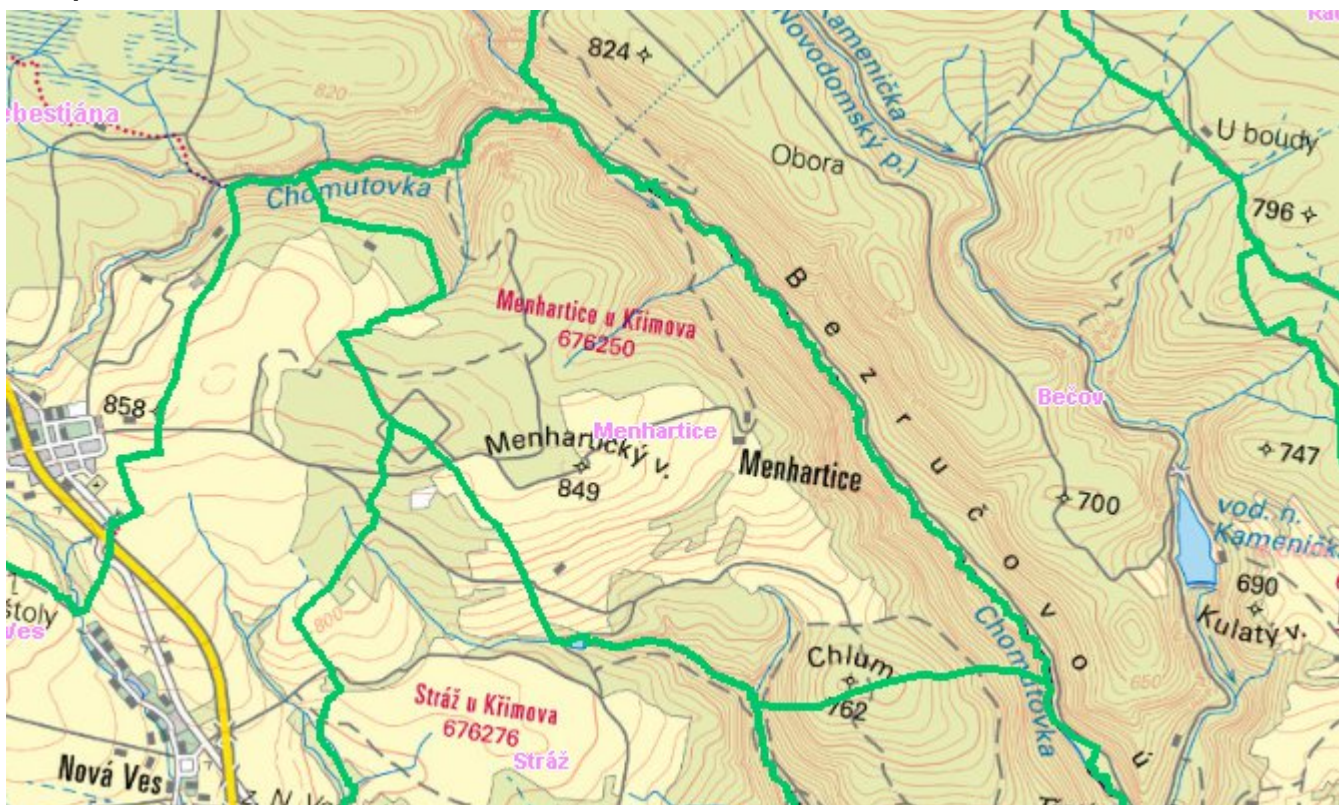
Ke kartě nejsou přiřazeny žádné bodové objekty typu kanalizace

E. EKONOMICKÁ ČÁST

Předpokládané investiční náklady v letech 2018 - 2030 [tis. Kč]

Typ investice		
Vodovody	Kanalizace	Celkem
0,0	0,0	0,0

Mapa



F. VODOPRÁVNÍ ROZHODNUTÍ

Vodoprávní úřad	Čj	Popis rozhodnutí	Výroky	Datum vydání	Soubory
Chomutov	MMCH/11294/2014	vzdouvání povrchových vod	Nakládání s vodami	30. 1. 2014	PDF
Chomutov	MMCH/15625/2014	"Štěrková přehrážka na Menhartickém potoce v ř. km 0,855"	Nakládání s vodami	11. 2. 2014	PDF