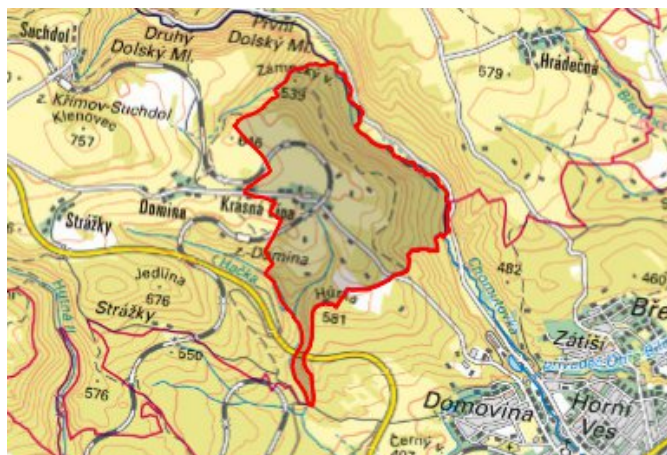


Křimov - CZ042.3503.4203.0054.04

A. OBEC

Křimov

Číslo obce PRVKUK	0054
Kód obce PRVKUK	CZ042.3503.4203.0054
Kód obce	563161
Číslo ORP (ČSÚ) Název ORP	752 (4203) Chomutov



Členění obce

Úplný kód části obce PRVKUK	Název části obce	Kód části obce PRVKUK	Kód části obce RÚIAN
CZ042.3503.4203.0054.04	Krásná Lípa	07621	76210

B. CHARAKTERISTIKA OBCE

B.1 Základní informace o obci

Místní část obce Křimov - Krásná Lípa leží západně od Chomutova v nadmořské výšce 580 - 605 m n.m. Jedná se o obec do 50 trvale bydlících obyvatel. Zástavba venkovskými rodinnými domky je rozptýlená. Území náleží do povodí Ohře, zasahuje do CHOPAV Krušné hory. Do budoucna, po vybudování mezinárodní komunikace mimo okolí Krásné Lípy, lze předpokládat mírný nárůst stálých obyvatel i možnost rekreace, vzhledem k blízkosti Chomutova.

B.2 Demografický vývoj

Bydlící obyvatelé	Počet bydlících obyvatel					
	2002	2005	2011	2018	2025	2030
trvale bydlící	41	39	37	35	-	-
přechodně bydlící	0	0	0	0	-	-
celkem	41	39	37	35	-	-

C. VODOVODY

C.1 Počet obyvatel připojených na vodovod

Počet připojených obyvatel					
2002	2005	2011	2018	2025	2030
0	0	0	0	-	-

C.2 Vodovody – popis stávajícího stavu

Obec nemá vybudovanou vodovodní síť. Zásobování vodou je z domovních studní.

C.3 Vodovody – popis návrhového stavu

V současné době se zpracovává Územní plán obce Křimov, kde bude řešeno zásobování obyvatel pitnou vodou z místního zdroje.

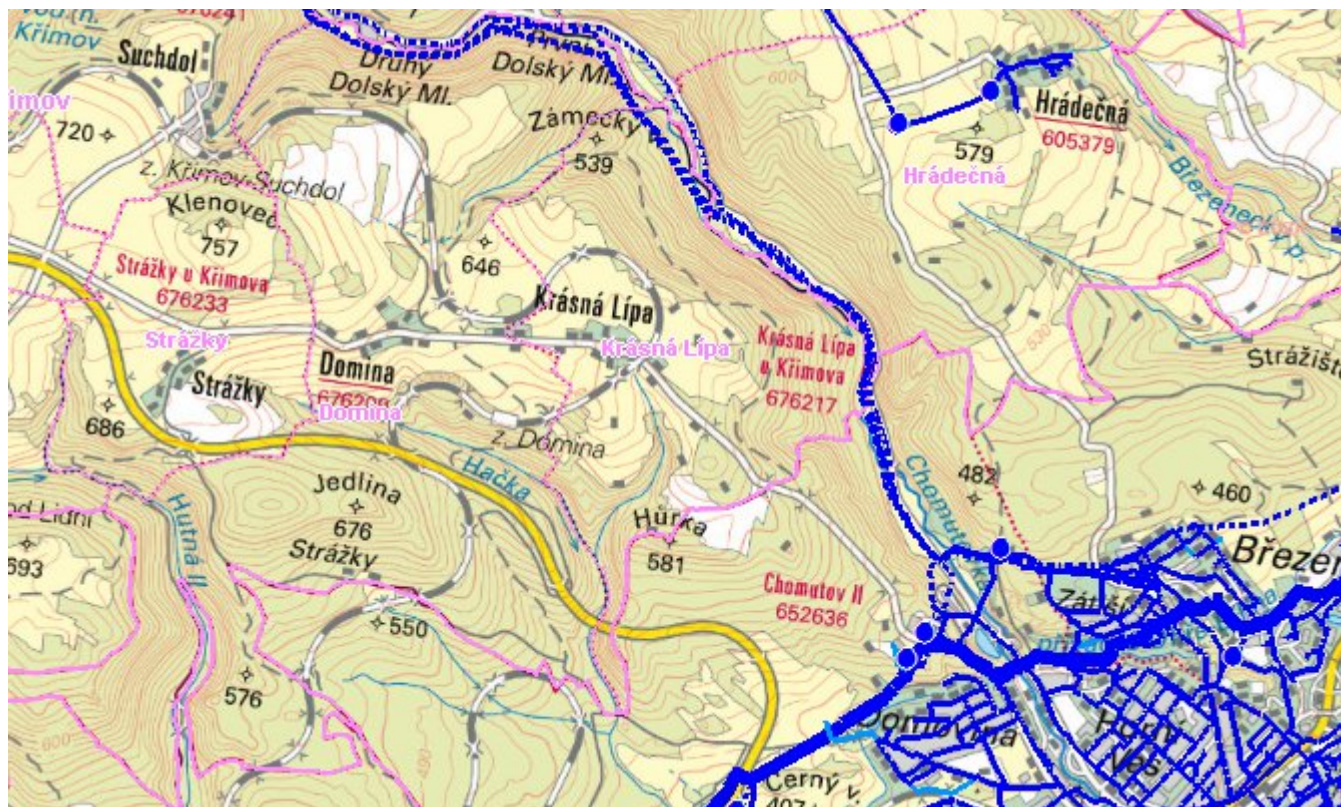
C.4 Nouzové zásobování vodou za krizové situace

Pro zajištění krizového zásobování pitnou vodou je vytipována lokalita Holedeč – vrty 8,9,10,11 a Valov v okrese Louny.

Nouzové zásobování **pitnou vodou** bude zajišťováno dopravou pitné vody v množství maximálně 15 l/den×obyvatele cisternami v rámci závodu Severočeské vodovody a kanalizace, a.s. Zásobení pitnou vodou bude doplňováno balenou vodou.

Nouzové zásobování **užitkovou vodou** bude zajišťováno z domovních studní. Při využívání zdrojů pro zásobení užitkovou vodou se bude postupovat podle pokynů územně příslušného hygienika.

Mapa



Bodové objekty

Ke kartě nejsou přiřazeny žádné bodové objekty typu vodovod

D. KANALIZACE A ČOV

D.1 Počet obyvatel připojených na ČOV

Počet připojených obyvatel					
2002	2005	2011	2018	2025	2030
0	0	0	0	-	-

D.2 Kanalizace – popis stávajícího stavu

Krásná Lupa nemá v současnosti vybudovaný systém kanalizace. Odpadní vody jsou odváděny do bezodtokových jímek - 50% obyvatel s odvozem na pole a 25% odvádí splaškové vody do septiků se vsakováním a 25% odvádí splaškové vody do septiků s odtokem do povrchových vod. Dešťové vody jsou odváděny příkopy a propustky a vsakovány do terénu.

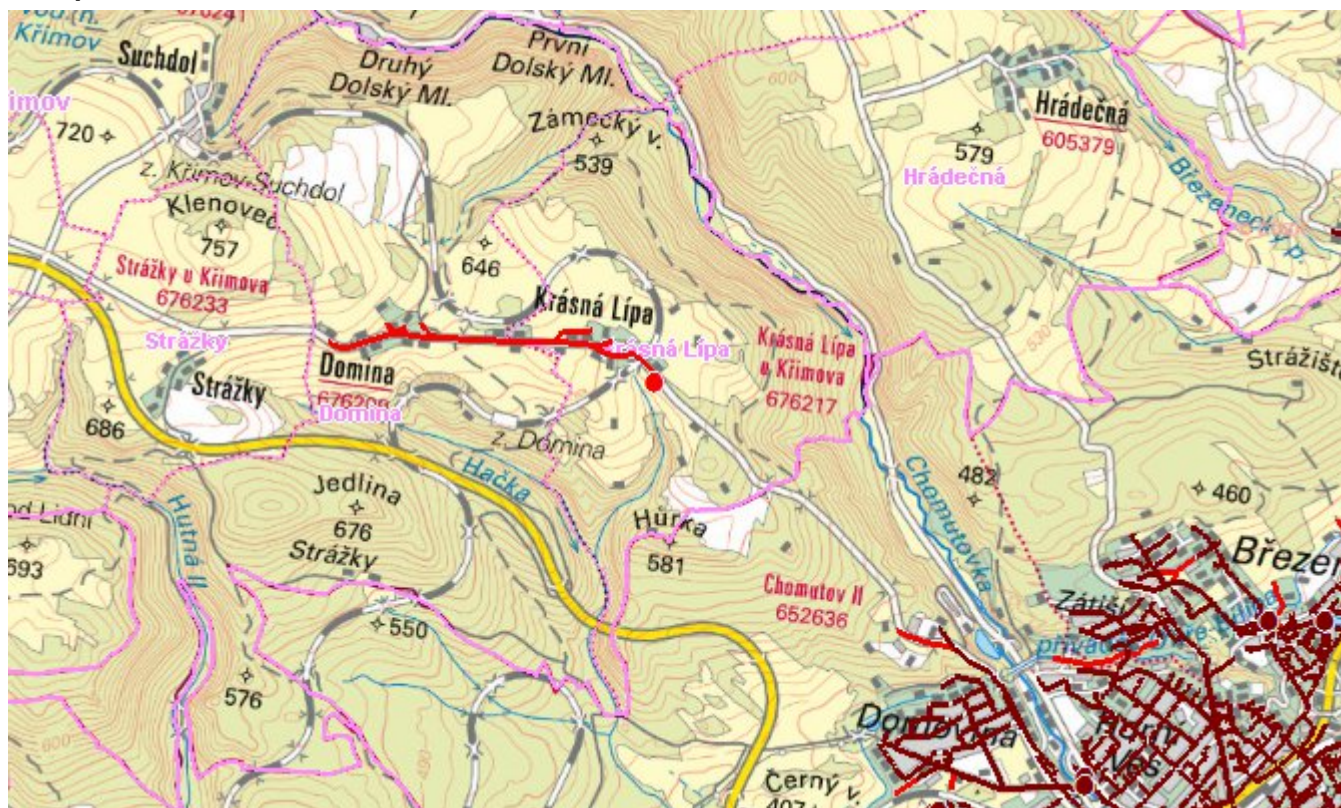
D.3 Kanalizace – popis návrhového stavu

V Krásné Lípě se uvažuje i nadále s individuálním likvidováním splaškových vod. Jedná se o území s nízkým počtem stálých obyvatel.

V cílovém roce 2015 budou veškeré odpadní vody akumulované v bezodtokových jímkách likvidovány na čistírně odpadních vod Údlice.

V obci Krásná Lípa je navržena gravitační kanalizace DN 250 v celkové délce 960 m, která je zakončena novou mechanicko-biologickou ČOV pro 200 EO se zaústěním do bezejmenného levostranného přítoku Hačky.

Mapa



Bodové objekty

Typ	Stav	Identifikátor	Popis	Kapacita	Kapacita - popis	Usnesení
ČOV	Návrh		ČOV Krásná Lípa			PRVK/2020

E. EKONOMICKÁ ČÁST

Předpokládané investiční náklady v letech 2018 - 2030 [tis. Kč]

Typ investice		
Vodovody	Kanalizace	Celkem
0,0	945,0	945,0

Mapa

