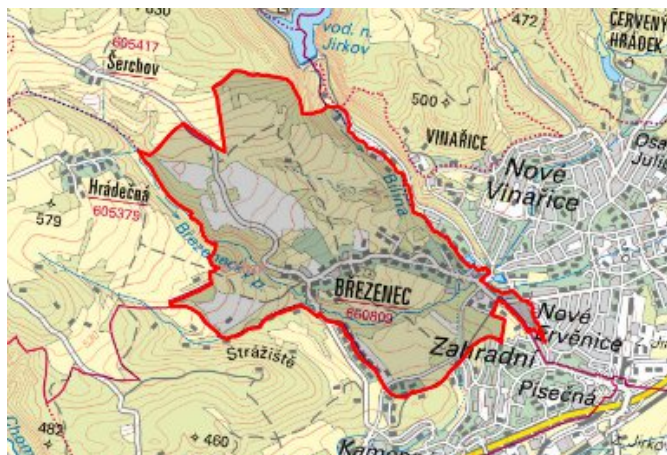


Jirkov - CZ042.3503.4203.0052.02

A. OBEC

Jirkov

Číslo obce PRVKUK	0052
Kód obce PRVKUK	CZ042.3503.4203.0052
Kód obce	563099
Číslo ORP (ČSÚ) Název ORP	752 (4203) Chomutov



Členění obce

Úplný kód části obce PRVKUK	Název části obce	Kód části obce PRVKUK	Kód části obce RÚIAN
CZ042.3503.4203.0052.02	Březanec	06080	60801

B. CHARAKTERISTIKA OBCE

B.1 Základní informace o obci

Místní část obce Jirkov - Březanec leží na východě od Jirkova v nadmořských výškách 350,00 - 410,00 m n.m. Jedná se o obec do 470 trvale bydlících obyvatel. Zástavba z rodinných domů podél místní komunikace je rozptýlená. Pod obcí protéká Březanecký potok, který náleží do povodí Ohře, území obce leží v CHOPAV Krušné hory. Na území obce se nacházejí vodní nádrže o rozloze 0,014 ha a 0,012 ha. Počet trvale žijících obyvatel bude mírně stoupat s ohledem na novou výstavbu RD.

B.2 Demografický vývoj

Bydlící obyvatelé	Počet bydlících obyvatel					
	2002	2005	2011	2018	2025	2030
trvale bydlící	464	448	422	396	-	-
přechodně bydlící	0	0	0	0	-	-
celkem	464	448	422	396	-	-

C. VODOVODY

C.1 Počet obyvatel připojených na vodovod

Počet připojených obyvatel					
2002	2005	2011	2018	2025	2030
464	448	422	396	-	-

C.2 Vodovody – popis stávajícího stavu

Obec je zásobena ze skupinového vodovodu z vodojemu Březanec 2x4000 m³ (434,98/ 429,51 m n.m.) potrubím DN 150 (horní pásmo). Dolní část obce (dolní pásmo) je zásobena z vodovodní sítě Jirkova potrubím DN 100 (OP-SK.CV.001.31). Rozvod po obci DN 100.

Na vodovod je napojeno 100% obyvatel. Vodovod je v majetku SVS a.s. a provozovatelem jsou Severočeské vodovody a kanalizace, a.s.

C.3 Vodovody – popis návrhového stavu

Vodovod je v dobrém stavu a bez provozních problémů.

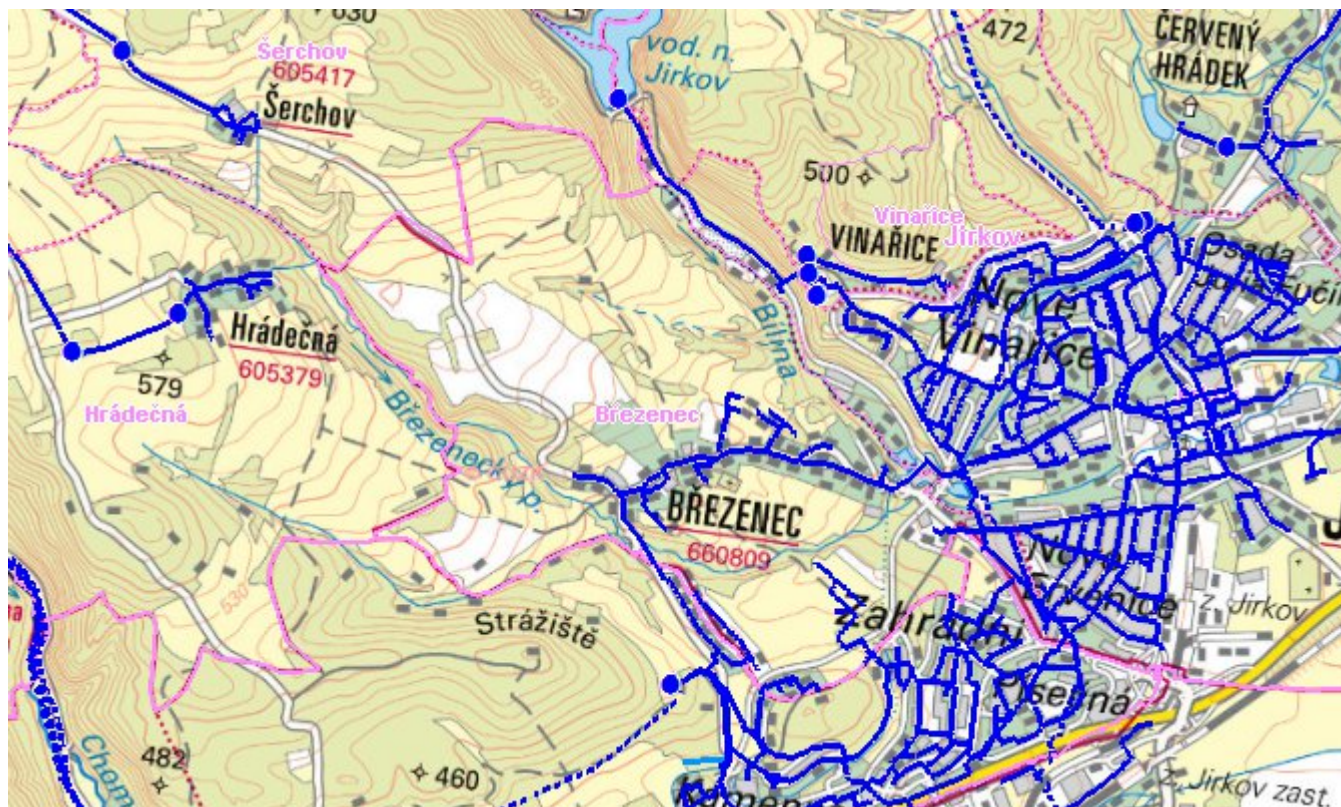
C.4 Nouzové zásobování vodou za krizové situace

Pro zajištění krizového zásobování pitnou vodou je vytipována lokalita Holedeč – vrty 8,9,10,11 a Valov v okrese Louny.

Nouzové zásobování **pitnou vodou** bude zajišťováno dopravou pitné vody v množství maximálně 15 l/den×obyvatele cisternami v rámci závodu Severočeské vodovody a kanalizace, a.s. Zásobení pitnou vodou bude doplňováno balenou vodou.

Nouzové zásobování **užitkovou vodou** bude zajišťováno z vodovodu pro veřejnou potřebu. Při využívání zdrojů pro zásobení užitkovou vodou se bude postupovat podle pokynů územně příslušného hygienika.

Mapa



Bodové objekty

Ke kartě nejsou přiřazeny žádné bodové objekty typu vodovod

D. KANALIZACE A ČOV

D.1 Počet obyvatel připojených na ČOV

Počet připojených obyvatel					
2002	2005	2011	2018	2025	2030
33	33	32	396	-	-

D.2 Kanalizace – popis stávajícího stavu

V Březenci je vybudovaná nová splašková kanalizace (K-CV.042.2-S.C) dokončená v roce 2002, kterou jsou odváděny splašky na ČOV Jirkov. Na tuto kanalizaci je v současné době napojeno 7% obyvatel, 3% odpadních vod je likvidováno v MČOV s odtokem do kanalizace. Většina obyvatel odvádí odpadní vody do septiků s odtokem do povrchových vod – 25%, do septiků se vsakováním 35% a 30% do bezodtokových jímek s vyvážením na ČOV Údlice – 7,5 km.

Kanalizace je v majetku SVS a.s. a provozovatelem jsou Severočeské vodovody a kanalizace, a.s.

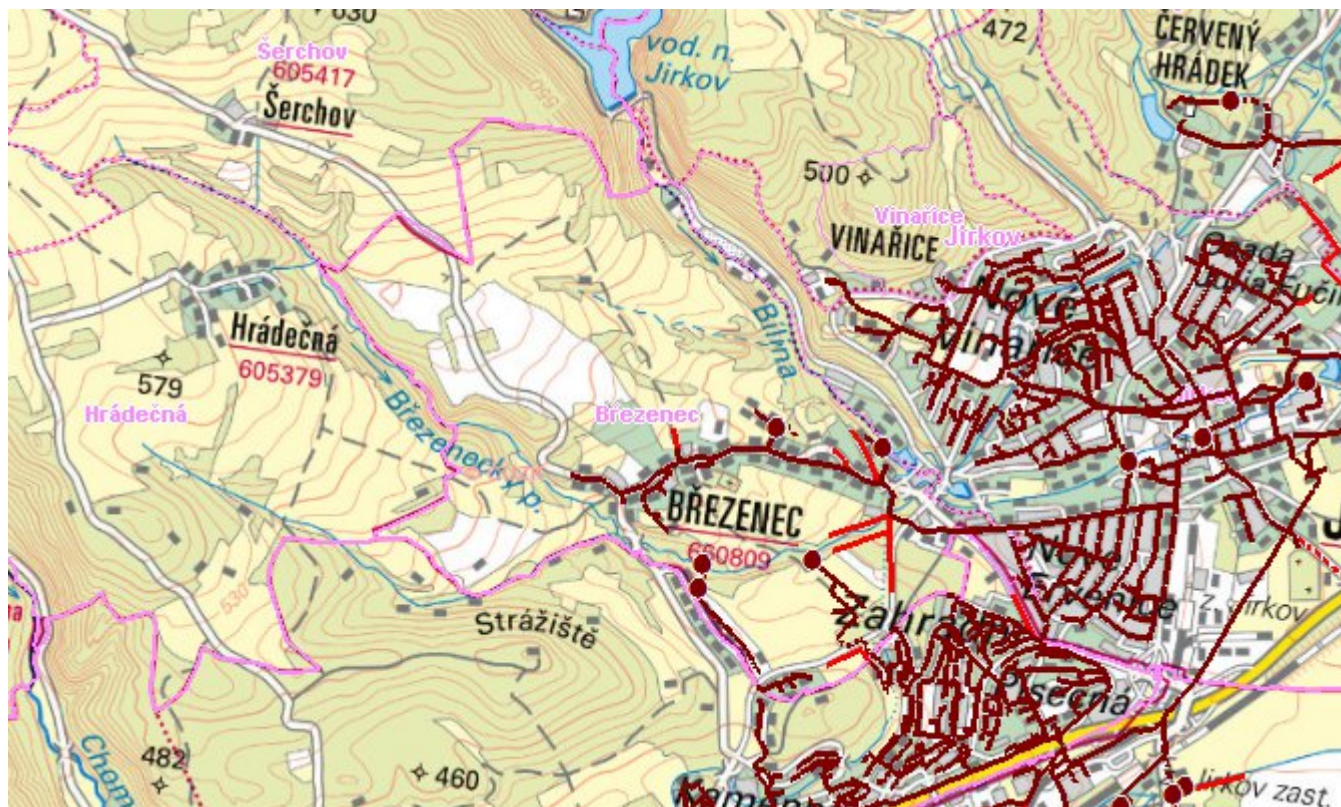
V obci se nachází ještě jedna ČOV s kanalizací (K-CV.047-S.C). Areál výstavby RD Březový Vrch – vlastní ČOV, dále areál výstavby RD Strážiště, kde má každý RD svou vlastní domovní ČOV, vyčištěné vody svedené společnou dešťovou kanalizací do vodoteče. Není ve správě Severočeských vodovodů a kanalizací a.s. a v majetku SVS a.s.

Dešťové vody jsou odváděny dešťovou kanalizací, příkopy a propustky do vodotečí.

D.3 Kanalizace – popis návrhového stavu

Postupné připojování obyvatel na novou kanalizaci. Místní ČOV je navržena ÚP ke zrušení. Stávající kanalizace bude přepojena potrubím DN 300 v délce 100 m na kanalizaci sídliště Kamenná.

Mapa



Bodové objekty

Typ	Stav	Identifikátor	Popis	Kapacita	Kapacita - popis	Usnesení
Výústní objekt	Stav					PRVK/2020
ČOV	Stav		Březanec - Panorama			PRVK/2020
Čerpací stanice	Stav		Březanec			PRVK/2020
Čerpací stanice	Stav		Březanec Slunečná			PRVK/2020
Výústní objekt	Stav		Březanec - Panorama ČOV			PRVK/2020

E. EKONOMICKÁ ČÁST

Předpokládané investiční náklady v letech 2018 - 2030 [tis. Kč]

Typ investice		
Vodovody	Kanalizace	Celkem
0,0	0,0	0,0

Mapa

