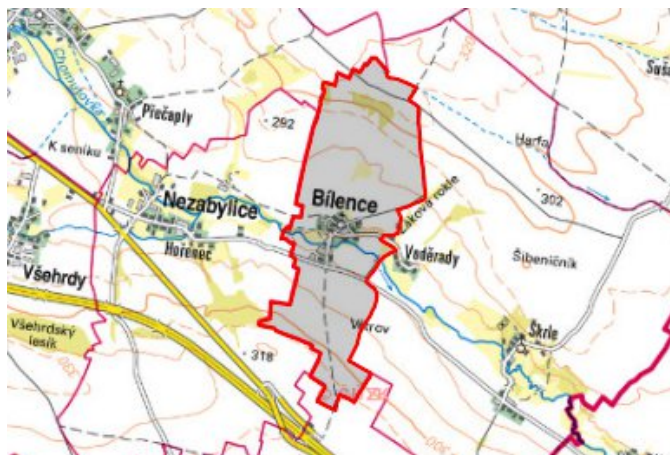


Bílence - CZ042.3503.4203.0043.01

A. OBEC

Bílence

Číslo obce PRVKUK	0043
Kód obce PRVKUK	CZ042.3503.4203.0043
Kód obce	562980
Číslo ORP (ČSÚ) Název ORP	752 (4203) Chomutov



Členění obce

Úplný kód části obce PRVKUK	Název části obce	Kód části obce PRVKUK	Kód části obce RÚIAN
CZ042.3503.4203.0043.01	Bílence	00415	4154

B. CHARAKTERISTIKA OBCE

B.1 Základní informace o obci

Obec leží jihovýchodně od Chomutova v údolí říčky Chomutovky v zemědělské oblasti v nadmořské výšce 262 - 270 m n.m. Jedná se o obec, kde žije do 90 trvale bydlících obyvatel a jsou zde dva rekreační objekty. Zástavba je soustředěná, obec je zastavěna převážně rodinnými domy, obyvatelé pracují v zemědělské výrobě. Území obce náleží do povodí Ohře a nezasahuje do žádného ochranného pásma. Počet trvale žijících obyvatel bude mírně stoupat. Do budoucna lze předpokládat mírný rozvoj - výstavba 8 RD.

B.2 Demografický vývoj

Bydlící obyvatelé	Počet bydlících obyvatel					
	2002	2005	2011	2018	2025	2030
trvale bydlící	80	84	92	100	-	-
přechodně bydlící	3	3	3	3	-	-
celkem	83	87	95	103	-	-

C. VODOVODY

C.1 Počet obyvatel připojených na vodovod

Počet připojených obyvatel					
2002	2005	2011	2018	2025	2030
80	84	92	100	-	-

C.2 Vodovody – popis stávajícího stavu

Obec je zásobována ze skupinového vodovodu z vodojemu Údlický vrch 1000 m³ (369,95/365,50 m n.m.) přiváděcím řadem DN 200 přes šachtu s redukčním ventilem (OP-SK.CV.001.17). Rozvody po obci jsou DN 80 a 100. Na vodovod je napojeno 100% obyvatel. Vodovod je v majetku SVS a.s. a provozovatelem jsou Severočeské vodovody a kanalizace, a.s.

Kapacita a kvalita vody je vyhovující.

C.3 Vodovody – popis návrhového stavu

Vodovod v obci je realizován téměř na celý rozsah zástavby, je v poměrně v dobrém stavu. Pouze pro novou výstavbu v severní části obce je třeba provést prodloužení vodovodního řadu – potrubí DN 80 v délce cca 200 m.

Obec požaduje přeložky vodovodních sítí, které jsou vedeny přes stavební parcely.

C.4 Nouzové zásobování vodou za krizové situace

Pro zajištění krizového zásobování pitnou vodou je vytipována lokalita Holedeč – vrty 8,9,10,11 a Valov v okrese Louny.

Nouzové zásobování **pitnou vodou** bude zajišťováno dopravou pitné vody v množství maximálně 15 l/den×obyvatele cisternami v rámci závodu Severočeské vodovody a kanalizace, a.s. Zásobení pitnou vodou bude doplňováno balenou vodou.

Nouzové zásobování **užitkovou vodou** bude zajišťováno z vodovodu pro veřejnou potřebu. Při využívání zdrojů pro zásobení užitkovou vodou se bude postupovat podle pokynů územně příslušného hygienika.

Mapa



Bodové objekty

Typ	Stav	Identifikátor	Popis	Objem	Objem - popis	Usnesení
Čerpací stanice	Stav		ČS Bílence - CS.CV 001/31			PRVK/2020

D. KANALIZACE A ČOV

D.1 Počet obyvatel připojených na ČOV

Počet připojených obyvatel					
2002	2005	2011	2018	2025	2030
0	0	0	100	-	-

D.2 Kanalizace – popis stávajícího stavu

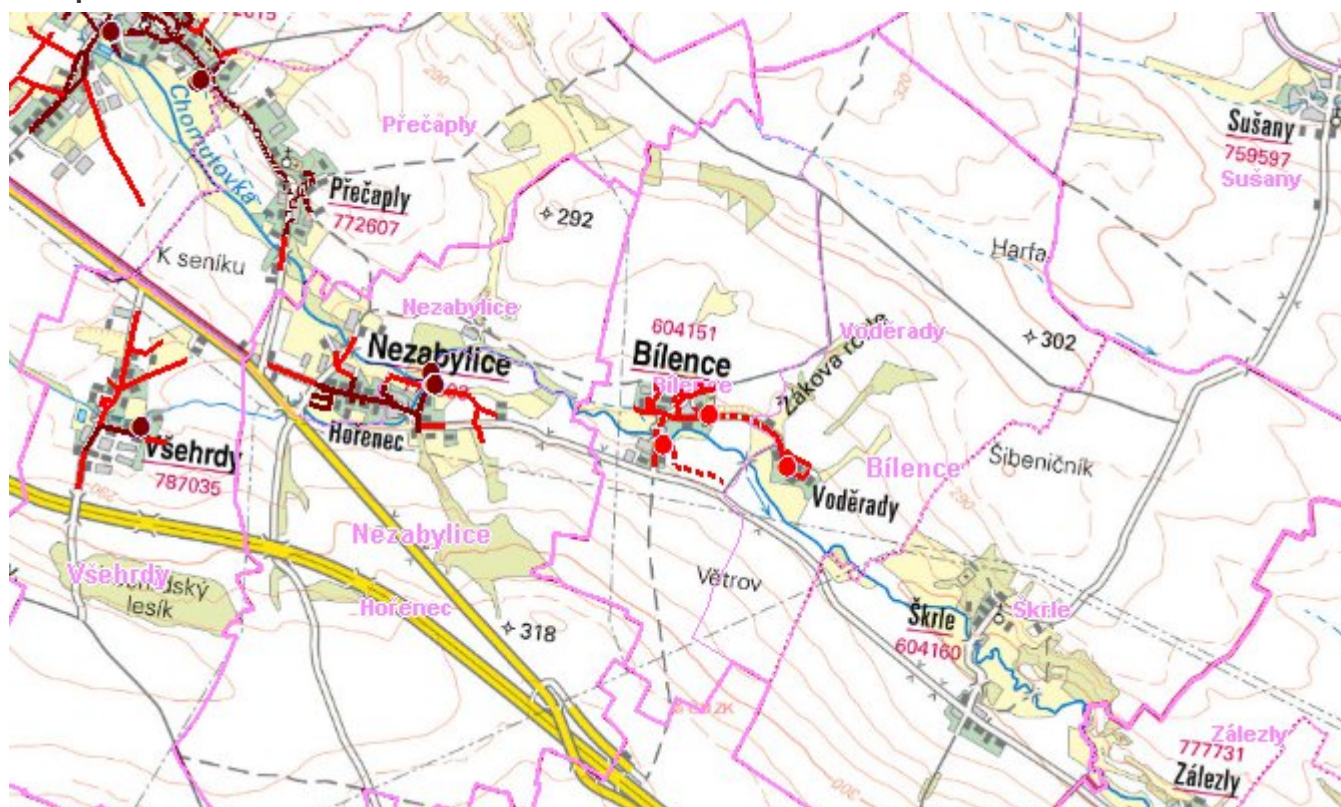
V obci není vybudovaná soustavná kanalizace, odpadní vody jsou likvidovány v lokálních zařízeních – žumpy – 98% obyvatel s odvozem na ČOV Údlice – 4,5 km. Jeden objekt má vlastní MČOV. Dešťové vody jsou odváděny příkopy a propustky přímo do vodoteče.

D.3 Kanalizace – popis návrhového stavu

Dle urbanistické studie je navržena oddílná kanalizace se samostatnou ČOV. Splaškové vody budou potrubím DN 300 v délce cca 1,0 km svedeny do navržené čistírny odpadních vod v jihovýchodní části obce. Odpad z ČOV bude zaústěn do Chomutovky. Dešťové vody budou svedeny do uličních vpustí a potrubí dešťové kanalizace zaústěno samostatně do vodoteče (Chomutovky). S výstavbou se uvažuje po roce 2015.

V cílovém roce 2015 budou veškeré odpadní vody akumulované v bezodtokových jímkách likvidovány na čistírně odpadních vod obce Údlice.

Mapa



Bodové objekty

Typ	Stav	Identifikátor	Popis	Kapacita	Kapacita - popis	Usnesení
ČOV	Návrh		ČOV Bílence			PRVK/2020
Čerpací stanice	Návrh		ČS Bílence			PRVK/2020

E. EKONOMICKÁ ČÁST

Předpokládané investiční náklady v letech 2018 - 2030 [tis. Kč]

Typ investice		
Vodovody	Kanalizace	Celkem
0,0	2 882,0	2 882,0

Mapa

