

# Liběšice - CZ042.3506.4205.0101.14

## A. OBEC

### Liběšice

Číslo obce PRVKUK	0101
Kód obce PRVKUK	CZ042.3506.4205.0101
Kód obce	565121
Číslo ORP (ČSÚ) Název ORP	825 (4205) Litoměřice



### Členění obce

Úplný kód části obce PRVKUK	Název části obce	Kód části obce PRVKUK	Kód části obce RÚIAN
CZ042.3506.4205.0101.14	Lhotsko	32241	322415

## B. CHARAKTERISTIKA OBCE

### B.1 Základní informace o obci

Lhotsko je zaniklé sídlo, část obce Liběšice v okrese Litoměřice. Nachází se asi 4,5 km na sever od Liběšic. V roce 2015 zde bylo evidováno 32 adres. V roce 2011 zde trvalo žilo 5 obyvatel. Lhotsko leží v katastrálním území Srdcov o výměře 6,36 km<sup>2</sup>.

### B.2 Demografický vývoj

Bydlící obyvatelé	Počet bydlících obyvatel					
	2002	2005	2011	2018	2025	2030
trvale bydlící	-	-	4	4	4	4
přechodně bydlící	-	-	0	0	0	0
<b>celkem</b>	-	-	<b>4</b>	<b>4</b>	<b>4</b>	<b>4</b>

## C. VODOVODY

### C.1 Počet obyvatel připojených na vodovod

Počet připojených obyvatel					
2002	2005	2011	2018	2025	2030
-	-	-	0	0	0

### C.2 Vodovody – popis stávajícího stavu

Místní část obec Liběšice - Lhotsko není v současnosti připojena na veřejný vodovod.

### C.3 Vodovody – popis návrhového stavu

S ohledem k velikosti této místní části není investičně a provozně výhodné její připojení na veřejný vodovod.

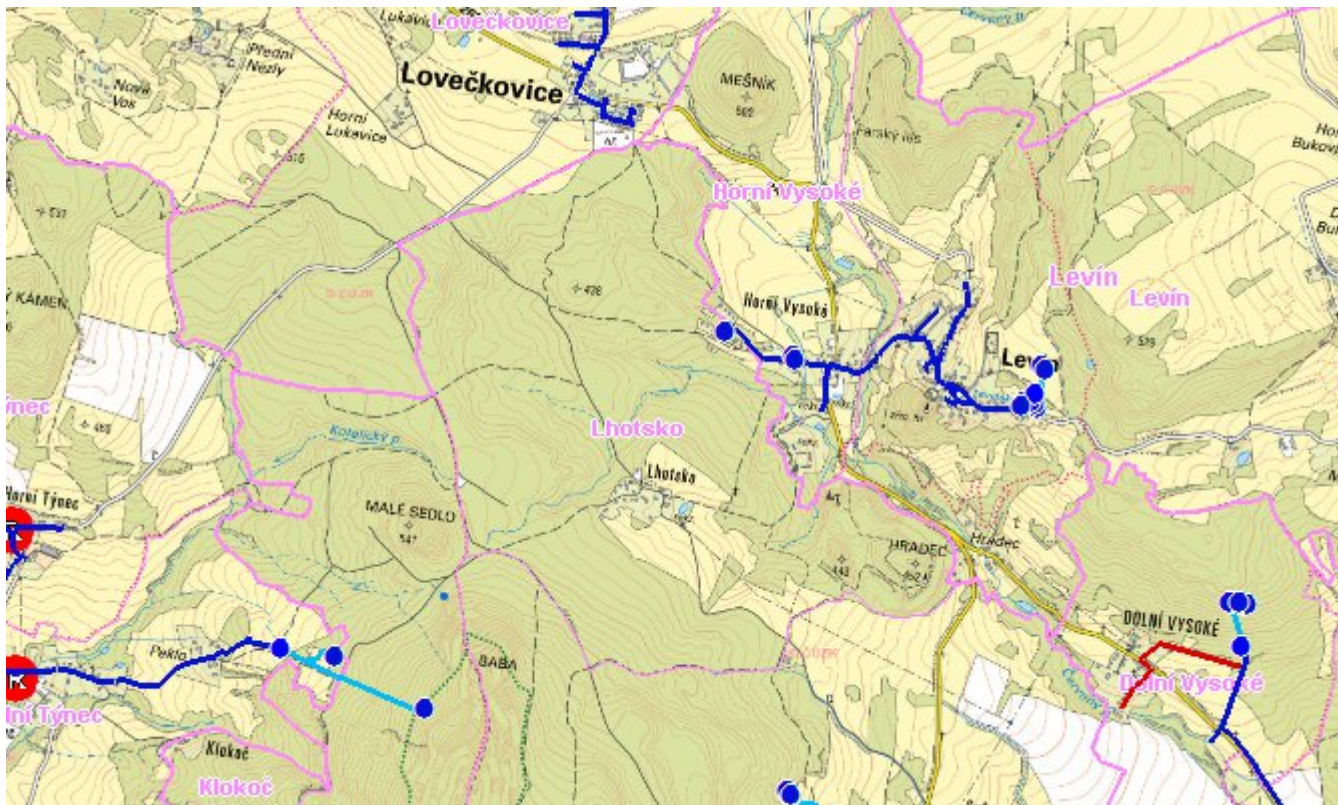
### C.4 Nouzové zásobování vodou za krizové situace

Pro zajištění krizového zásobování pitnou vodou jsou vytipovány podzemní zdroje Vlastislav Kaple, Velké Žernoseky, Malešov vrty 03a, 02, 04a, 014a a Malešov vrty RD3, RD-1, RD-2.

Nouzové zásobování **pitnou vodou** bude zajišťováno dopravou pitné vody v množství maximálně 15 l/den×obyvatele cisternami v rámci závodu Severočeské vodovody a kanalizace, a.s. Zásobení pitnou vodou bude doplňováno balenou vodou.

Nouzové zásobování **užitkovou vodou** bude zajišťováno z vodovodního řadu pro veřejnou potřebu. Při využívání zdrojů pro zásobení užitkovou vodou se bude postupovat podle pokynů územně příslušného hygienika.

# Mapa



## Bodové objekty

Ke kartě nejsou přiřazeny žádné bodové objekty typu vodovod

## D. KANALIZACE A ČOV

### D.1 Počet obyvatel připojených na ČOV

Počet připojených obyvatel					
2002	2005	2011	2018	2025	2030
-	-	-	0	0	0

### D.2 Kanalizace – popis stávajícího stavu

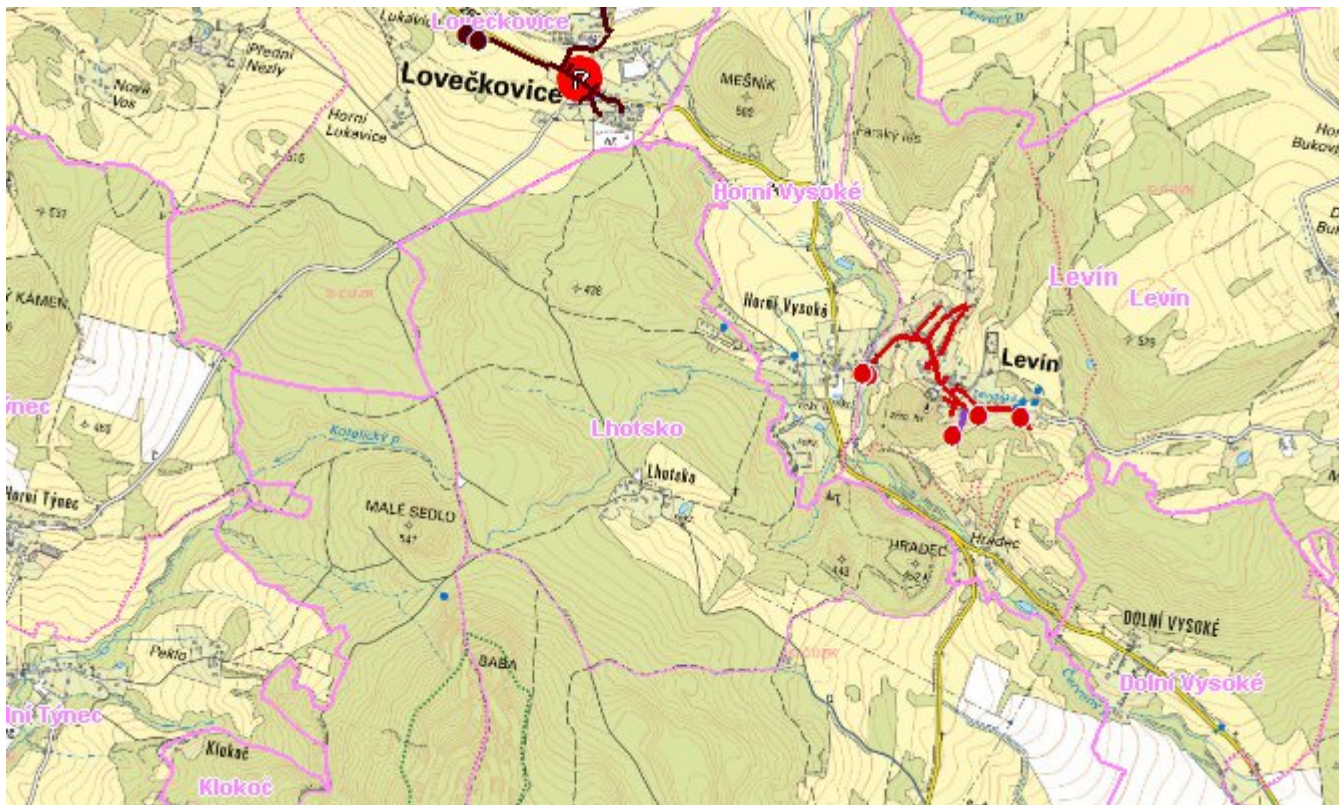
V místní části obce Liběšice - Lhotsko není v současnosti vybudovaný systém veřejné kanalizace.

### D.3 Kanalizace – popis návrhového stavu

S ohledem na velikost této místní části není investičně a provozně výhodné budovat čistírnu odpadních vod a kanalizační síť.



## Mapa



## Bodové objekty

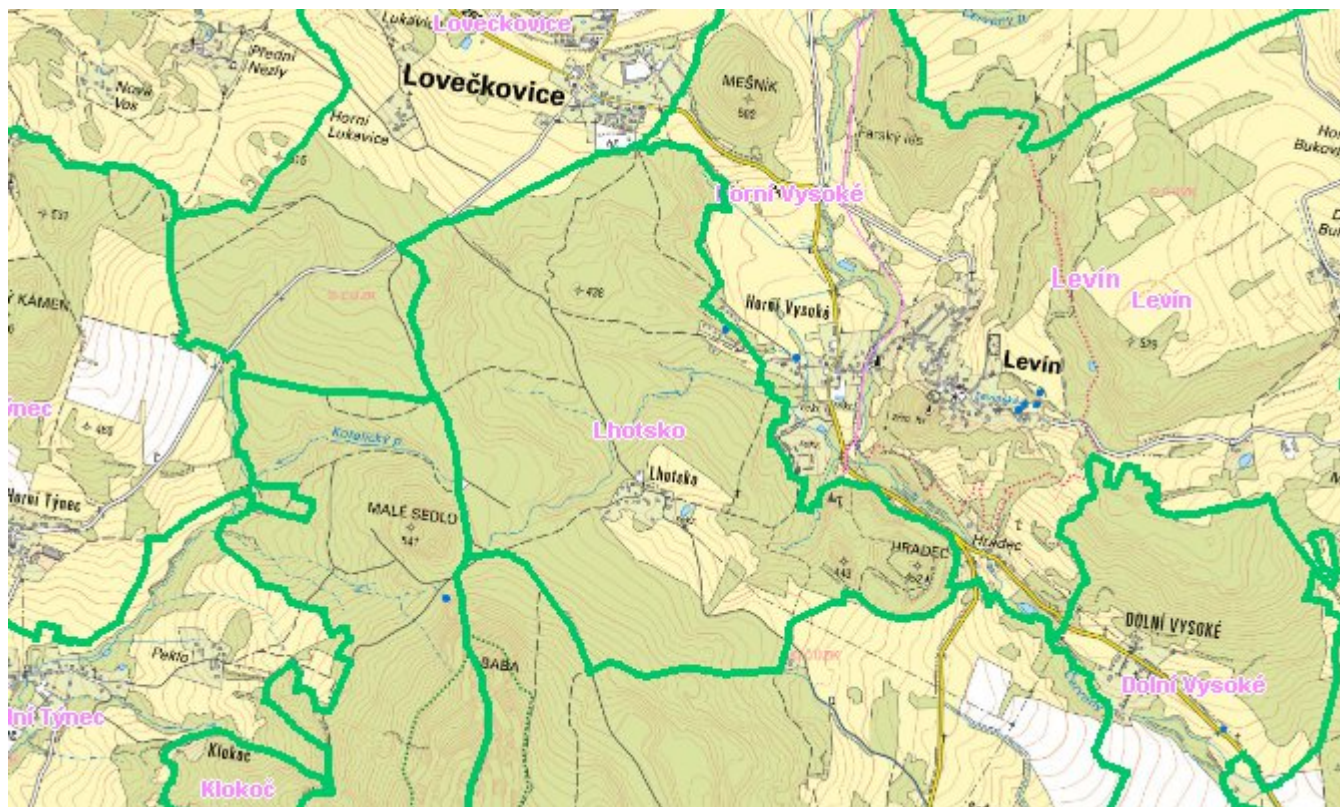
Ke kartě nejsou přiřazeny žádné bodové objekty typu kanalizace

## E. EKONOMICKÁ ČÁST

Předpokládané investiční náklady v letech 2018 - 2030 [tis. Kč]

Typ investice		
Vodovody	Kanalizace	Celkem
0,0	0,0	0,0

# Mapa



## F. VODOPRÁVNÍ ROZHODNUTÍ

Vodoprávní úřad	ČJ	Popis rozhodnutí	Výroky	Datum vydání	Soubory
Litoměřice	MULTM/0006701/20/ŽP/BHo	A - 33 MŘ Liběšický rybník Rybářství Doksy	Další opatření vodoprávního úřadu	31. 1. 2020	<a href="#">PDF</a>
Litoměřice	MULTM/0044000/20/ŽP/JBa	MŘ A-25	Další opatření vodoprávního úřadu	16. 7. 2020	<a href="#">PDF</a>