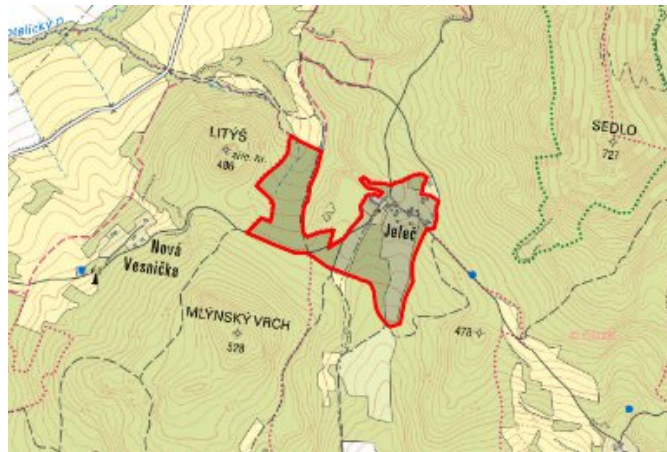


Liběšice - CZ042.3506.4205.0101.11

A. OBEC

Liběšice

Číslo obce PRVKUK	0101
Kód obce PRVKUK	CZ042.3506.4205.0101
Kód obce	565121
Číslo ORP (ČSÚ) Název ORP	825 (4205) Litoměřice



Členění obce

Úplný kód části obce PRVKUK	Název části obce	Kód části obce PRVKUK	Kód části obce RÚIAN
CZ042.3506.4205.0101.11	Jeleč	05195	51951

B. CHARAKTERISTIKA OBCE

B.1 Základní informace o obci

Jeleč je osada, část obce Liběšice v okrese Litoměřice. Nachází se v Českém středohoří na úpatí vrchu Sedlo. Jižně se nachází vesnice Mladé, na západě ve Kotelice, odkud je do osady přístup po zpevněné komunikaci přes osadu Nová Vesnička. V roce 2011 zde trvale žil jeden obyvatel. V roce 2015 zde bylo evidováno 10 adres. Osada je kromě hájovny neobydlená a využívána pouze k rekreačním účelům.

B.2 Demografický vývoj

Bydlící obyvatelé	Počet bydlících obyvatel					
	2002	2005	2011	2018	2025	2030
trvale bydlící	-	-	0	0	0	0
přechodně bydlící	-	-	0	0	0	0
celkem	-	-	0	0	0	0

C. VODOVODY

C.1 Počet obyvatel připojených na vodovod

Počet připojených obyvatel					
2002	2005	2011	2018	2025	2030
-	-	-	0	0	0

C.2 Vodovody – popis stávajícího stavu

Místní část obec Liběšice - Jeleč není v současnosti připojena na veřejný vodovod.

C.3 Vodovody – popis návrhového stavu

S ohledem k velikosti této místní části není investičně a provozně výhodné její připojení na veřejný vodovod.

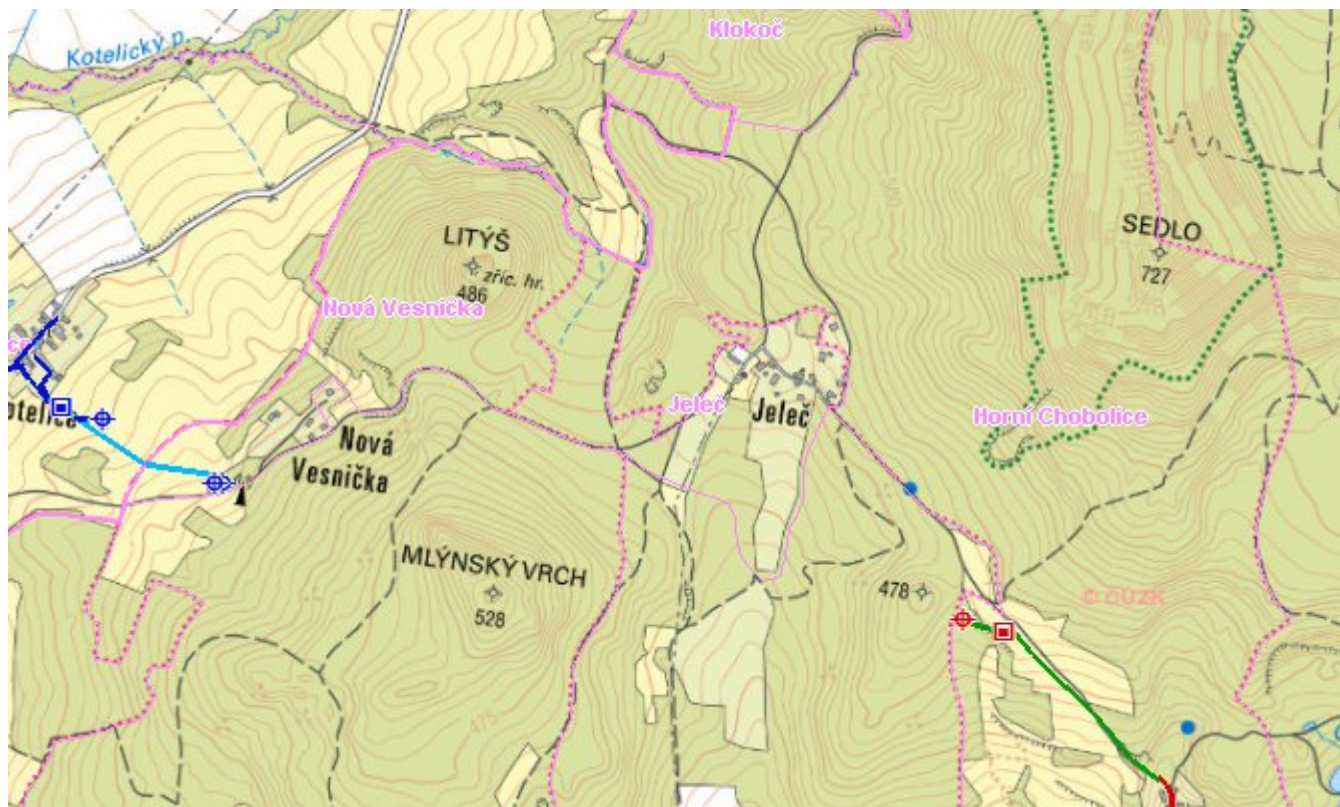
C.4 Nouzové zásobování vodou za krizové situace

Pro zajištění krizového zásobování pitnou vodou jsou vytipovány podzemní zdroje Vlastislav Kaple, Velké Žernoseky, Malešov vrty 03a, 02, 04a, 014a a Malešov vrty RD3, RD-1, RD-2.

Nouzové zásobování **pitnou vodou** bude zajišťováno dopravou pitné vody v množství maximálně 15 l/den×obyvatele cisternami v rámci závodu Severočeské vodovody a kanalizace, a.s. Zásobení pitnou vodou bude doplňováno balenou vodou.

Nouzové zásobování **užitkovou vodou** bude zajišťováno z vodovodního řadu pro veřejnou potřebu. Při využívání zdrojů pro zásobení užitkovou vodou se bude postupovat podle pokynů územně příslušného hygienika.

Mapa



Bodové objekty

Ke kartě nejsou přiřazeny žádné bodové objekty typu vodovod

D. KANALIZACE A ČOV

D.1 Počet obyvatel připojených na ČOV

Počet připojených obyvatel					
2002	2005	2011	2018	2025	2030
-	-	-	0	0	0

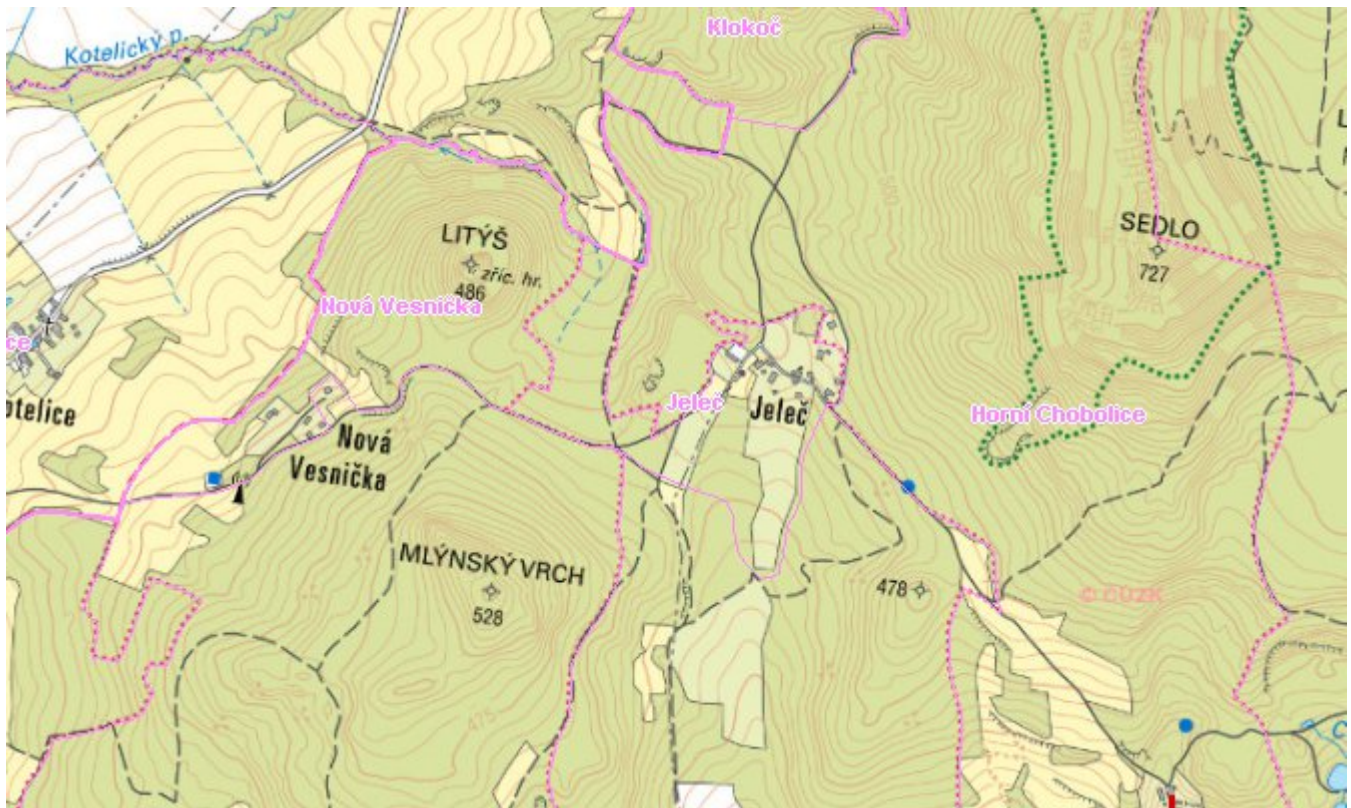
D.2 Kanalizace – popis stávajícího stavu

V místní části obce Liběšice - Jeleč není v současnosti vybudovaný systém veřejné kanalizace.

D.3 Kanalizace – popis návrhového stavu

S ohledem na velikost této místní části není investičně a provozně výhodné budovat čistírnu odpadních vod a kanalizační síť.

Mapa



Bodové objekty

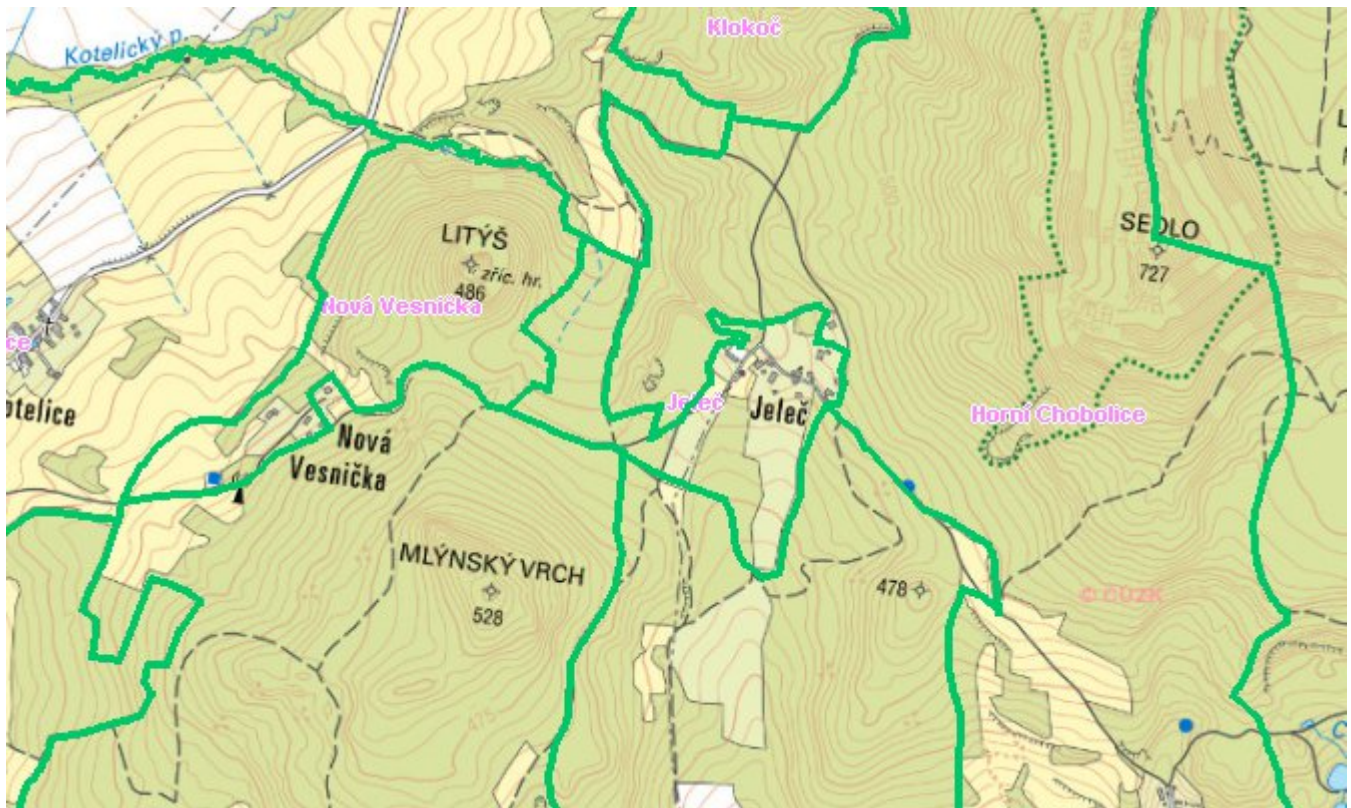
Ke kartě nejsou přiřazeny žádné bodové objekty typu kanalizace

E. EKONOMICKÁ ČÁST

Předpokládané investiční náklady v letech 2018 - 2030 [tis. Kč]

Typ investice		
Vodovody	Kanalizace	Celkem
0,0	0,0	0,0

Mapa



F. VODOPRÁVNÍ ROZHODNUTÍ

Vodoprávní úřad	ČJ	Popis rozhodnutí	Výroky	Datum vydání	Soubory
Litoměřice	MULTM/0006701/20/ŽP/BHo	A - 33 MŘ Liběšický rybník Rybářství Doksy	Další opatření vodoprávního úřadu	31. 1. 2020	PDF
Litoměřice	MULTM/0044000/20/ŽP/JBa	MŘ A-25	Další opatření vodoprávního úřadu	16. 7. 2020	PDF