

Žiželice - CZ042.3507.4216.0354.03 - návrhový stav k připomínkám 2022

A. OBEC

Žiželice

Číslo obce PRVKUK	0354
Kód obce PRVKUK	CZ042.3507.4216.0354
Kód obce	567019
Číslo ORP (ČSÚ) Název ORP	876 (4216) Žatec



Členění obce

Úplný kód části obce PRVKUK	Název části obce	Kód části obce PRVKUK	Kód části obce RÚIAN
CZ042.3507.4216.0354.03	Přivlaky	15700	157007

B. CHARAKTERISTIKA OBCE

B.1 Základní informace o obci

Obec Přivlaky leží v údolí řeky Ohře. Zástavba je tvořena převážně rekreačními domy podél komunikací. Obec se rozkládá v nadmořské výšce 220 – 250 m n. m. Obec náleží do povodí řeky Ohře a svým územím zasahuje do I. ochranného pásma vodního zdroje Přivlaky. V obci nejsou pracovní příležitosti.

B.2 Demografický vývoj

Bydlící obyvatelé	Počet bydlících obyvatel					
	2002	2005	2011	2018	2025	2030
trvale bydlící	4	3	4	1	7	12
přechodně bydlící	12	12	17	20	22	25
celkem	16	15	21	21	29	37

C. VODOVODY

C.1 Počet obyvatel připojených na vodovod

Počet připojených obyvatel					
2002	2005	2011	2018	2025	2030
4	3	2	0	0	0

C.2 Vodovody – popis stávajícího stavu

V obci Přívlaky byl vybudován místní vodovod Přívlaky, který měl vlastní vodojem, jenž byl dotován zdejším prameništěm. Majitelem a provozovatelem vodárenského zařízení byla obec Žiželice. Vzhledem k zjištěné vysoké radiaci ve vodě na zdejším území byly jak vodojem, tak prameniště zrušeny a pitná voda je zajišťována individuálním dovozem. Stávající domovní studny jsou využívány pouze jako zdroj užitkové vody.

C.3 Vodovody – popis návrhového stavu

Vzhledem k nízkému počtu obyvatel v Přívlakách obec Žiželice nepřipravuje zatím z ekonomických důvodů obnovení daného vodovodu. I nadále se uvažuje s individuálním zásobením pitnou vodou.

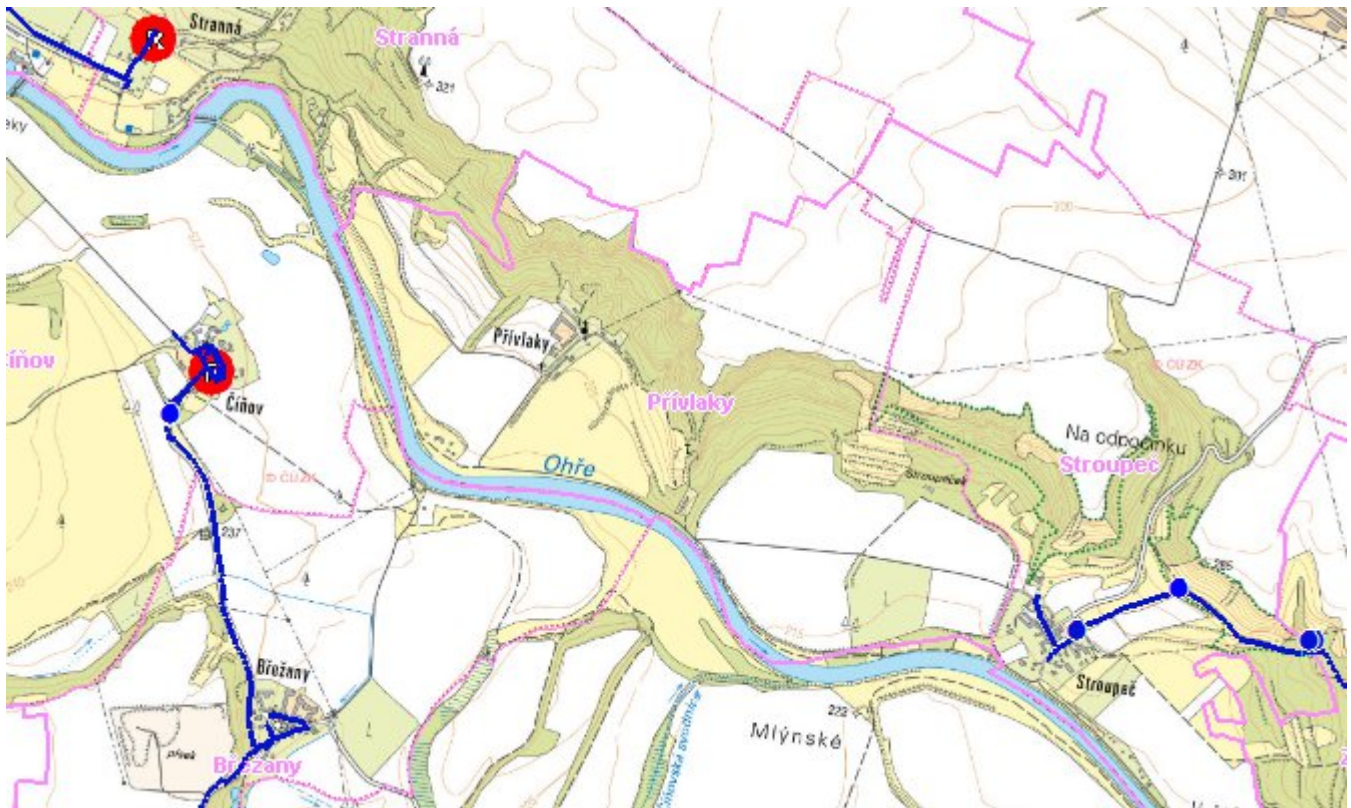
C.4 Nouzové zásobování vodou za krizové situace

Pro zajištění krizového zásobování vodou byly vytipovány podzemní zdroje – Valov a vrty Holedeč 8, 9, 10, 11.

Nouzové zásobování **pitnou vodou** bude zajišťováno dopravou pitné vody v množství maximálně 15 l/den×obyvatele cisternami v rámci závodu Severočeské vodovody a kanalizace, a.s. Zásobení pitnou vodou bude doplňováno balenou vodou.

Nouzové zásobování **užitkovou vodou** bude zajišťováno z veřejného vodovodu. Při využívání zdrojů pro zásobení užitkovou vodou se bude postupovat podle pokynů územně příslušného hygienika.

Mapa



Bodové objekty

Ke kartě nejsou přiřazeny žádné bodové objekty typu vodovod

D. KANALIZACE A ČOV

D.1 Počet obyvatel připojených na ČOV

Počet připojených obyvatel					
2002	2005	2011	2018	2025	2030
0	0	0	0	0	0

D.2 Kanalizace – popis stávajícího stavu

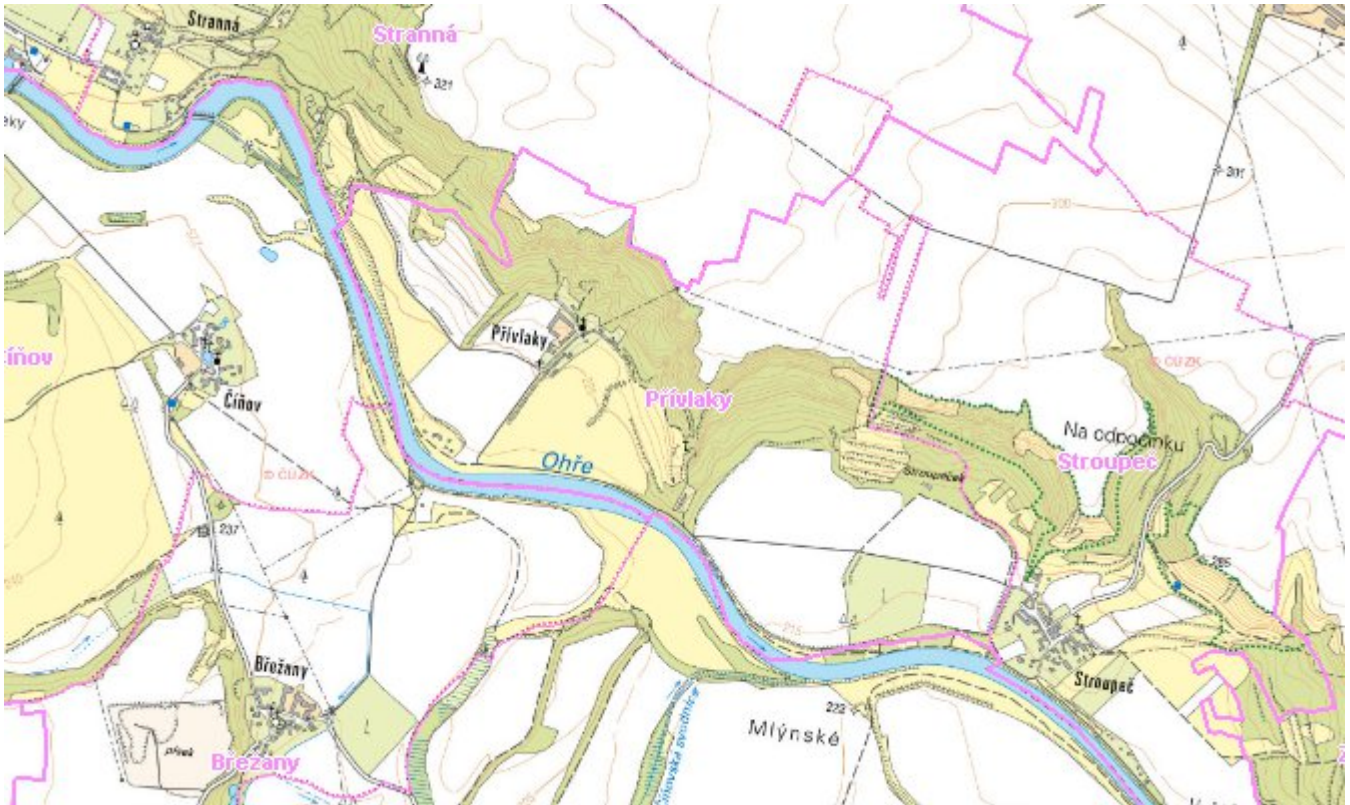
Obec Přivlaky nemá kanalizační síť, odpadní vody od 100 % trvale bydlících obyvatel jsou akumulovány v bezodtokových jímkách s vyvážením na ČOV Žatec.

D.3 Kanalizace – popis návrhového stavu

S ohledem na velikost obce Přivlaky není investičně a provozně výhodné budovat kanalizační systém a ČOV.

V cílovém roce 2030 budou veškeré odpadní vody akumulované v bezodtokových jímkách likvidovány na čistírně odpadních vod Žatec.

Mapa



Bodové objekty

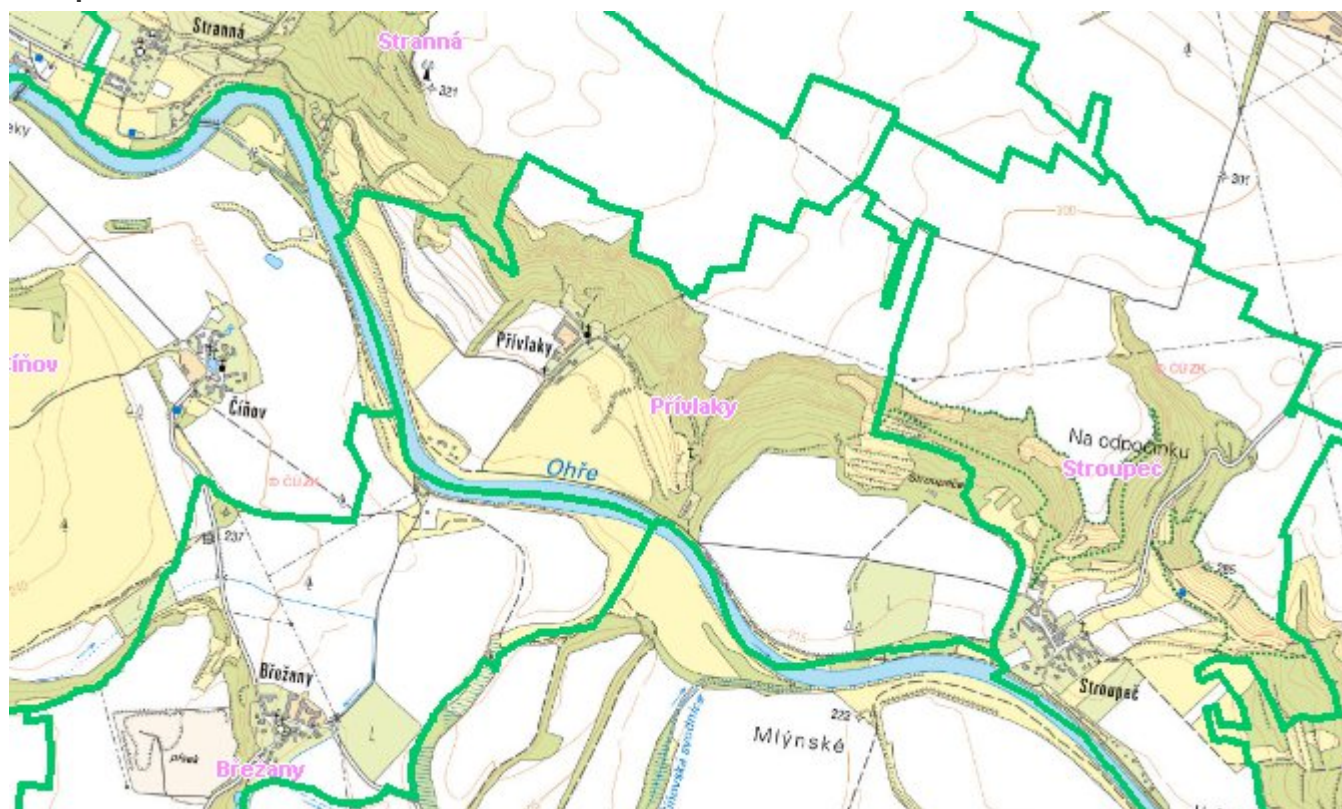
Ke kartě nejsou přiřazeny žádné bodové objekty typu kanalizace

E. EKONOMICKÁ ČÁST

Předpokládané investiční náklady v letech 2018 - 2030 [tis. Kč]

Typ investice		
Vodovody	Kanalizace	Celkem
0,0	0,0	0,0

Mapa



F. VODOPRÁVNÍ ROZHODNUTÍ

Vodoprávní úřad	ČJ	Popis rozhodnutí	Výroky	Datum vydání	Soubory
-----------------	----	------------------	--------	--------------	---------