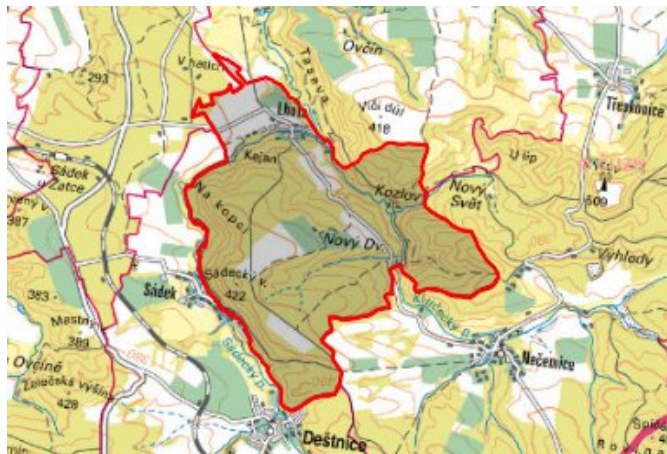


Liběšice - CZ042.3507.4216.0342.05 - návrhový stav k připomínkám 2022

A. OBEC

Liběšice

Číslo obce PRVKUK	0342
Kód obce PRVKUK	CZ042.3507.4216.0342
Kód obce	566357
Číslo ORP (ČSÚ) Název ORP	876 (4216) Žatec



Členění obce

Úplný kód části obce PRVKUK	Název části obce	Kód části obce PRVKUK	Kód části obce RÚIAN
CZ042.3507.4216.0342.05	Lhota	10187	101877

B. CHARAKTERISTIKA OBCE

B.1 Základní informace o obci

Obec Lhota leží na úbočí pahorkatiny Džbán v Přírodním parku Džbán. Zástavba je tvořena rodinnými a bytovými domy podél komunikací. Obec se rozkládá v nadmořské výšce 270 - 290 m n. m. Obcí protéká Sádecký a Klučecký potok. Obec náleží do povodí řeky Ohře. Na území zasahuje II. ochranné pásmo vodního zdroje Holedeč. Předpokládá se mírný nárůst obyvatelstva. V obci jsou malé pracovní příležitosti.

B.2 Demografický vývoj

Bydlící obyvatelé	Počet bydlících obyvatel					
	2002	2005	2011	2018	2025	2030
trvale bydlící	30	31	34	33	31	31
přechodně bydlící	0	0	0	0	0	0
celkem	30	31	34	33	31	31

C. VODOVODY

C.1 Počet obyvatel připojených na vodovod

Počet připojených obyvatel					
2002	2005	2011	2018	2025	2030
3	8	17	27	27	27

C.2 Vodovody – popis stávajícího stavu

Obec Lhota je zásobována pitnou vodou z místního vodovodu Deštnice M-LN.021 vodovodem M-LN.021.3 z rozvodné sítě obce Sádek, která je zásobována z VDJ Deštnice. Před obcí Sádek je VDJ Deštnice - PK - 1 x 20 m³. Majitelem vodárenského zařízení je Severočeská vodárenská společnost a.s. a majetek provozují Severočeské vodovody a kanalizace, a.s.

C.3 Vodovody – popis návrhového stavu

V současné době obec neuvažuje s výstavbou nové části vodovodní sítě.

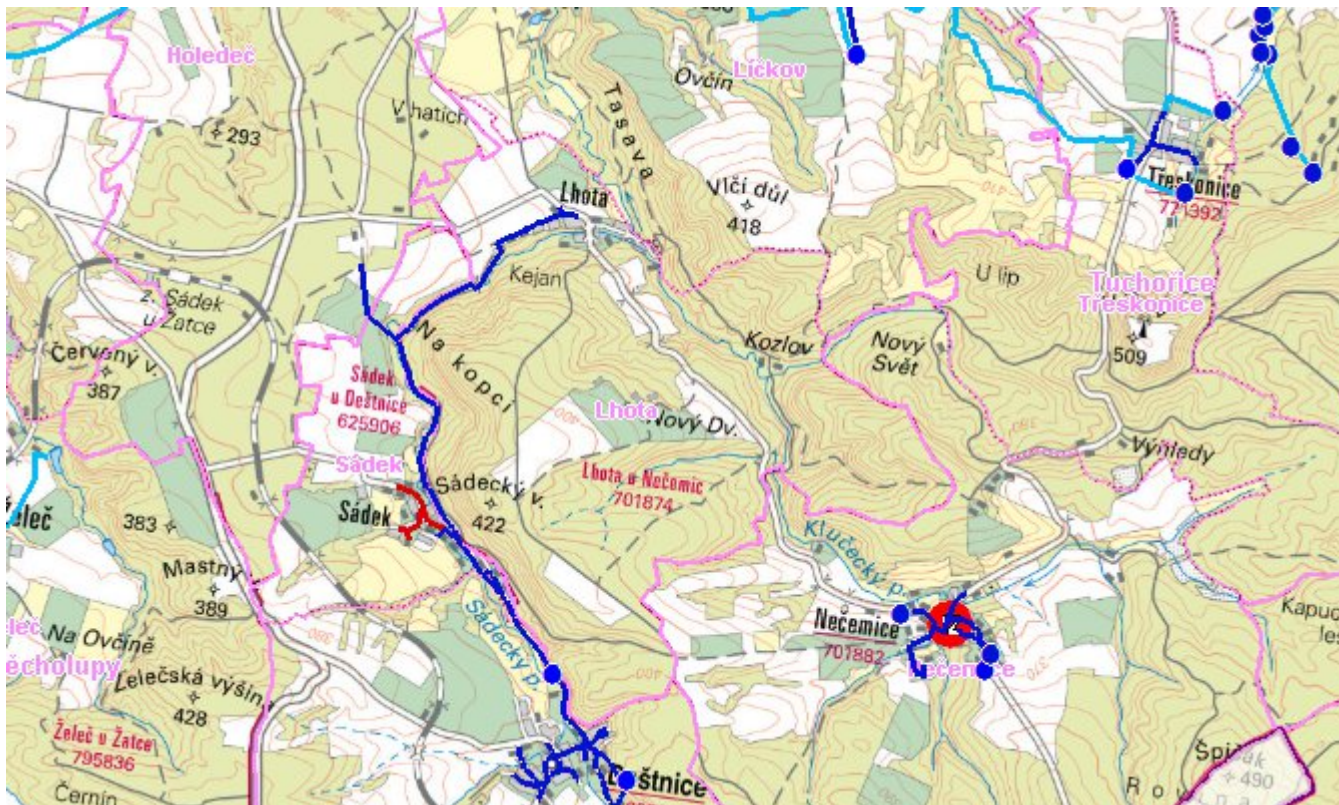
C.4 Nouzové zásobování vodou za krizové situace

Pro zajištění krizového zásobování vodou byly vytipovány podzemní zdroje – Valov a vrty Holedeč 8, 9, 10, 11.

Nouzové zásobování **pitnou vodou** bude zajišťováno dopravou pitné vody v množství maximálně 15 l/den×obyvatele cisternami v rámci závodu Severočeské vodovody a kanalizace, a.s. Zásobení pitnou vodou bude doplňováno balenou vodou.

Nouzové zásobování **užitkovou vodou** bude zajišťováno z veřejného vodovodu. Při využívání zdrojů pro zásobení užitkovou vodou se bude postupovat podle pokynů územně příslušného hygienika.

Mapa



Bodové objekty

Ke kartě nejsou přiřazeny žádné bodové objekty typu vodovod

D. KANALIZACE A ČOV

D.1 Počet obyvatel připojených na ČOV

Počet připojených obyvatel					
2002	2005	2011	2018	2025	2030
0	0	0	0	0	0

D.2 Kanalizace – popis stávajícího stavu

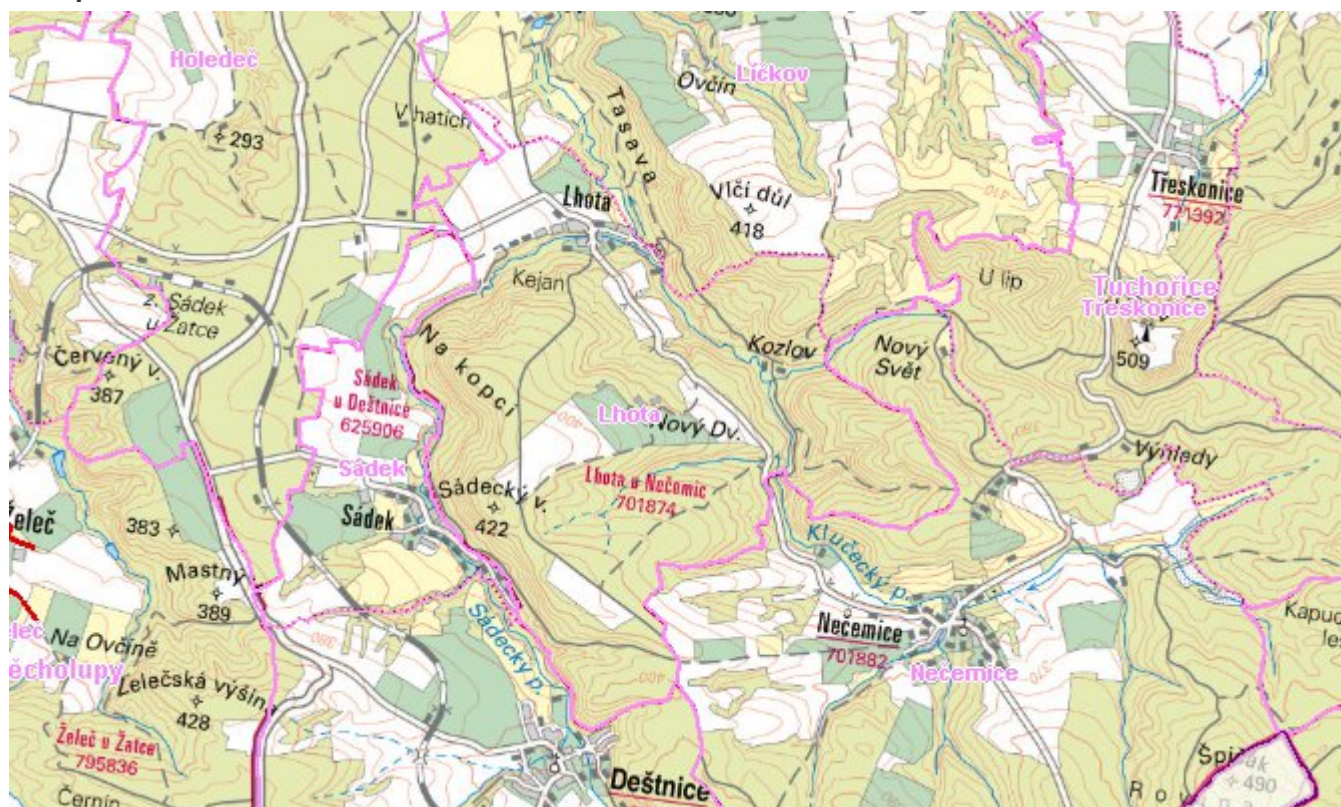
Obec Lhota nemá kanalizační síť, odpadní vody od 50 % trvale bydlících obyvatel jsou akumulovány v bezodtokových jímkách s vyvážením na ČOV Žatec a od 50 % trvale bydlících obyvatel jsou čištěny v septicích se vsakováním.

D.3 Kanalizace – popis návrhového stavu

S ohledem na velikost obce Lhota není investičně a provozně výhodné budovat kanalizační systém a ČOV. V cílovém roce 2030 zůstane zachován stávající způsob likvidace odpadních vod.

Při splnění určitých podmínek je případně možné též akceptovat ve stávající zástavbě využití domovních vícekomorových septiků se zemním filtrem nebo balených domovních ČOV za podmínky, že k zasakování nebude docházet v ochranném pásmu vodního zdroje. Je nutné upřednostňovat hromadné napojení skupin nemovitostí na společné zařízení pro více objektů. K individuálnímu řešení pro samostatné objekty lze přistupovat zcela výjimečně na základě předchozí vodohospodářské studie řešeného území, kterou je nutné koordinovaně projednat se správci povodí a ochranných pásem vodních zdrojů.

Mapa



Bodové objekty

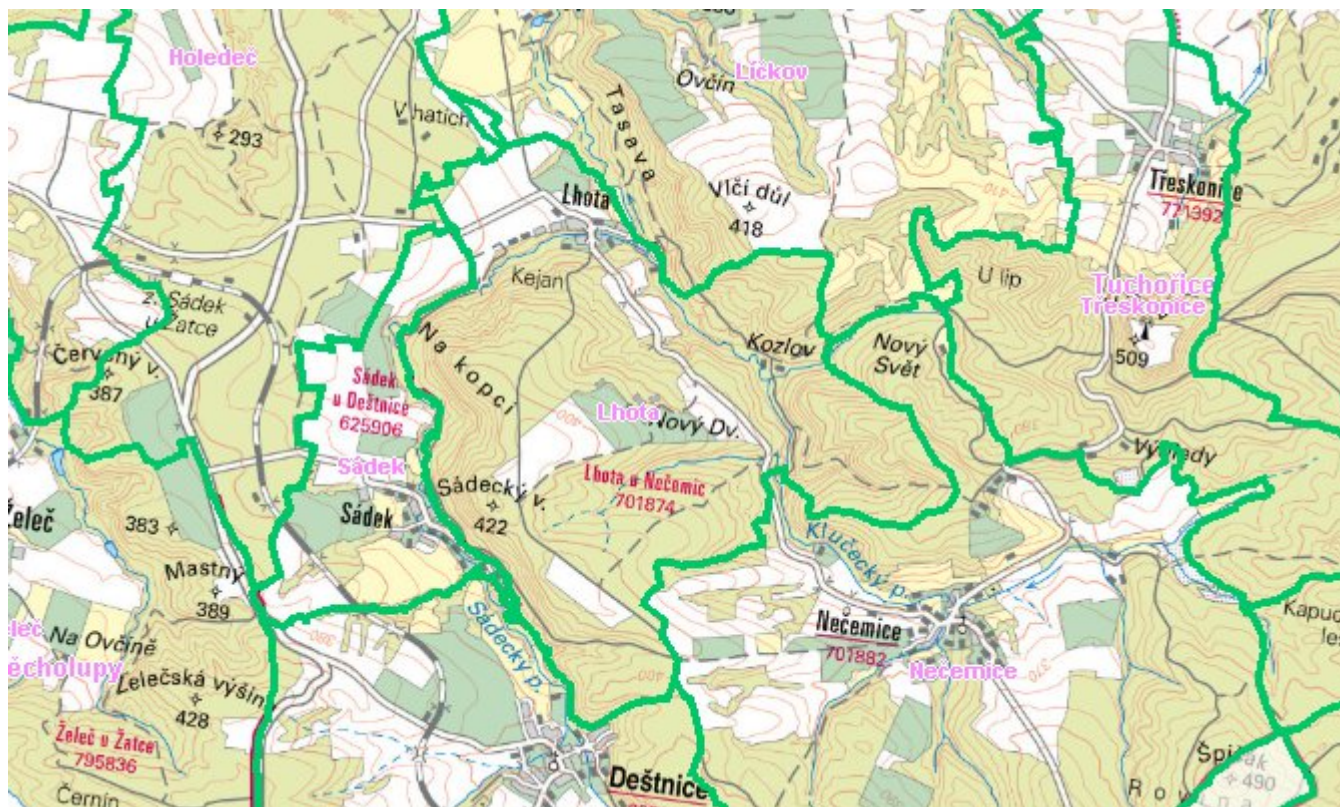
Ke kartě nejsou přiřazeny žádné bodové objekty typu kanalizace

E. EKONOMICKÁ ČÁST

Předpokládané investiční náklady v letech 2018 - 2030 [tis. Kč]

Typ investice		
Vodovody	Kanalizace	Celkem
0,0	0,0	0,0

Mapa



F. VODOPRÁVNÍ ROZHODNUTÍ

Vodoprávní úřad	ČJ	Popis rozhodnutí	Výroky	Datum vydání	Soubory
-----------------	----	------------------	--------	--------------	---------