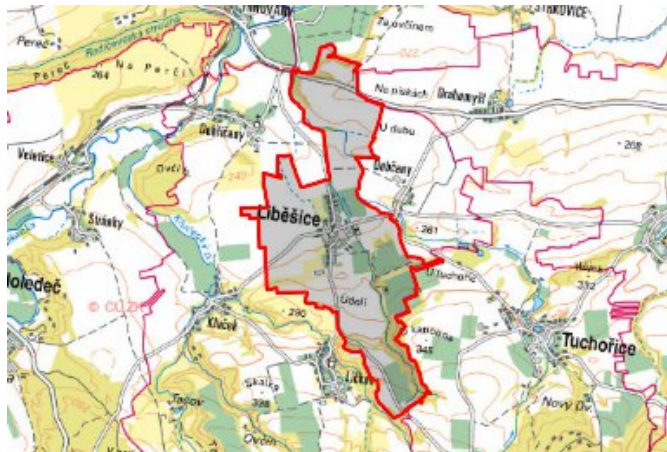


Liběšice - CZ042.3507.4216.0342.01

A. OBEC

Liběšice

Číslo obce PRVKUK	0342
Kód obce PRVKUK	CZ042.3507.4216.0342
Kód obce	566357
Číslo ORP (ČSÚ) Název ORP	876 (4216) Žatec



Členění obce

Úplný kód části obce PRVKUK	Název části obce	Kód části obce PRVKUK	Kód části obce RÚIAN
CZ042.3507.4216.0342.01	Liběšice	08262	82627

B. CHARAKTERISTIKA OBCE

B.1 Základní informace o obci

Obec Liběšice leží na úbočí pahorkatiny Džbán v chráněné krajinné oblasti České středohoří a současně v CHOPAV Severočeská křída. Zástavba je tvořena rodinnými domy podél komunikací. Obec se rozkládá v nadmořské výšce 230 – 250 m n. m. Jedná se o obec do 300 trvale bydlících obyvatel a s 23 rekreačními objekty. Obec náleží do povodí řeky Ohře. Předpokládá se mírný nárůst obyvatelstva. V obci jsou malé pracovní příležitosti.

B.2 Demografický vývoj

Bydlící obyvatelé	Počet bydlících obyvatel					
	2002	2005	2011	2018	2025	2030
trvale bydlící	244	256	278	300	-	-
přechodně bydlící	0	0	0	0	-	-
celkem	244	256	278	300	-	-

C. VODOVODY

C.1 Počet obyvatel připojených na vodovod

Počet připojených obyvatel					
2002	2005	2011	2018	2025	2030
214	229	255	285	-	-

C.2 Vodovody – popis stávajícího stavu

Obec Liběšice je zásobována pitnou vodou ze skupinového vodovodu Holedeč SK-LN.019 vodovodem SK-LN.019.8 z VDJ Liběšice – 2 x 50 m³ (279,55 / 282,85 m n. m), do kterého přitéká voda z VDJ Skalka zásobovaného z ÚV Holedeč. Na vodovodní síť je napojeno 88 % trvale bydlících obyvatel, 12 % trvale bydlících obyvatel je zásobováno individuálně. Majitelem vodárenského zařízení je Severočeská vodárenská společnost a.s. a majetek provozují Severočeské vodovody a kanalizace, a.s.

C.3 Vodovody – popis návrhového stavu

Vodovod je v celém rozsahu zástavby bez větších provozních problémů.

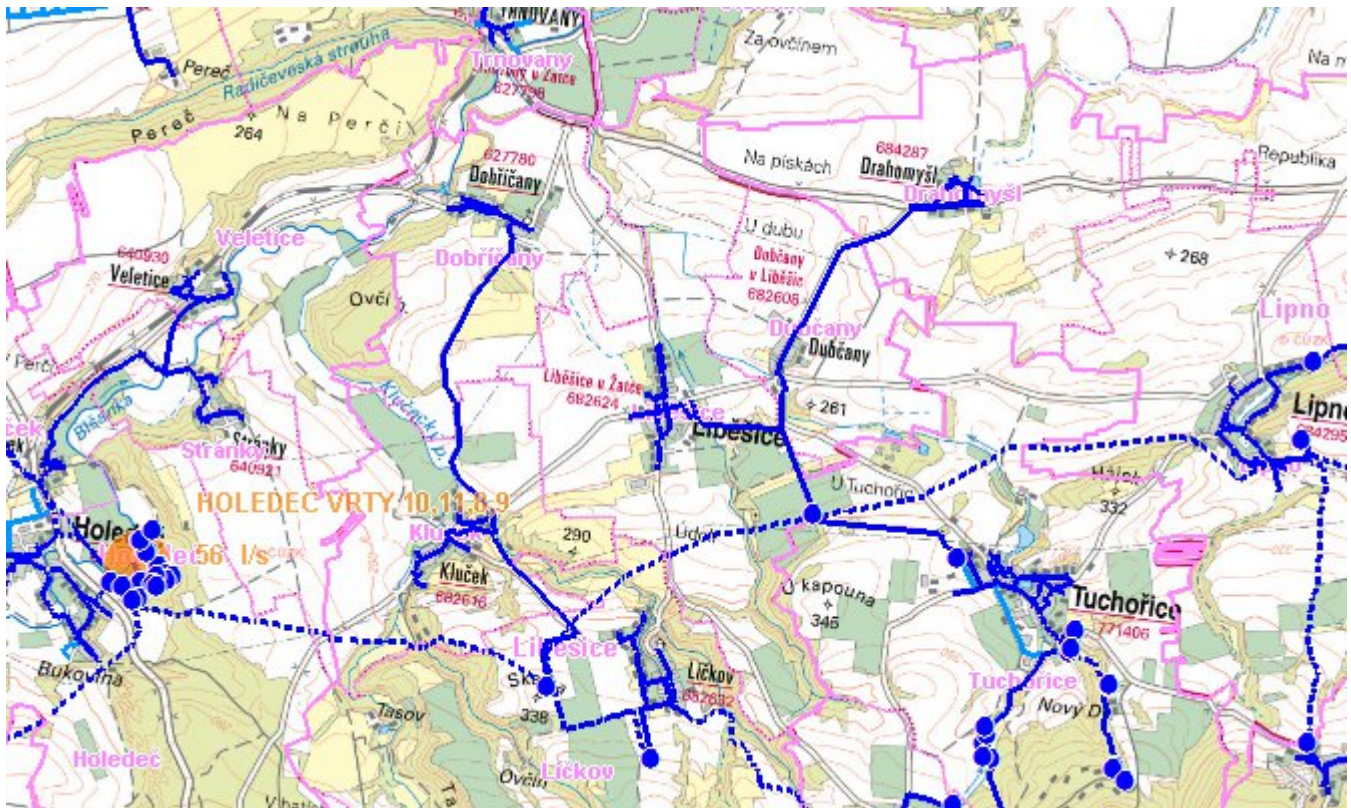
C.4 Nouzové zásobování vodou za krizové situace

Pro zajištění krizového zásobování vodou byly vytipovány podzemní zdroje – Valov a vrty Holedeč 8, 9, 10, 11.

Nouzové zásobování **pitnou vodou** bude zajišťováno dopravou pitné vody v množství maximálně 15 l/den×obyvatele cisternami v rámci závodu Severočeské vodovody a kanalizace, a.s. Zásobení pitnou vodou bude doplňováno balenou vodou.

Nouzové zásobování **užitkovou vodou** bude zajišťováno z veřejného vodovodu. Při využívání zdrojů pro zásobení užitkovou vodou se bude postupovat podle pokynů územně příslušného hygienika.

Mapa



Bodové objekty

Ke kartě nejsou přiřazeny žádné bodové objekty typu vodovod

D. KANALIZACE A ČOV

D.1 Počet obyvatel připojených na ČOV

Počet připojených obyvatel					
2002	2005	2011	2018	2025	2030
0	0	0	0	-	-

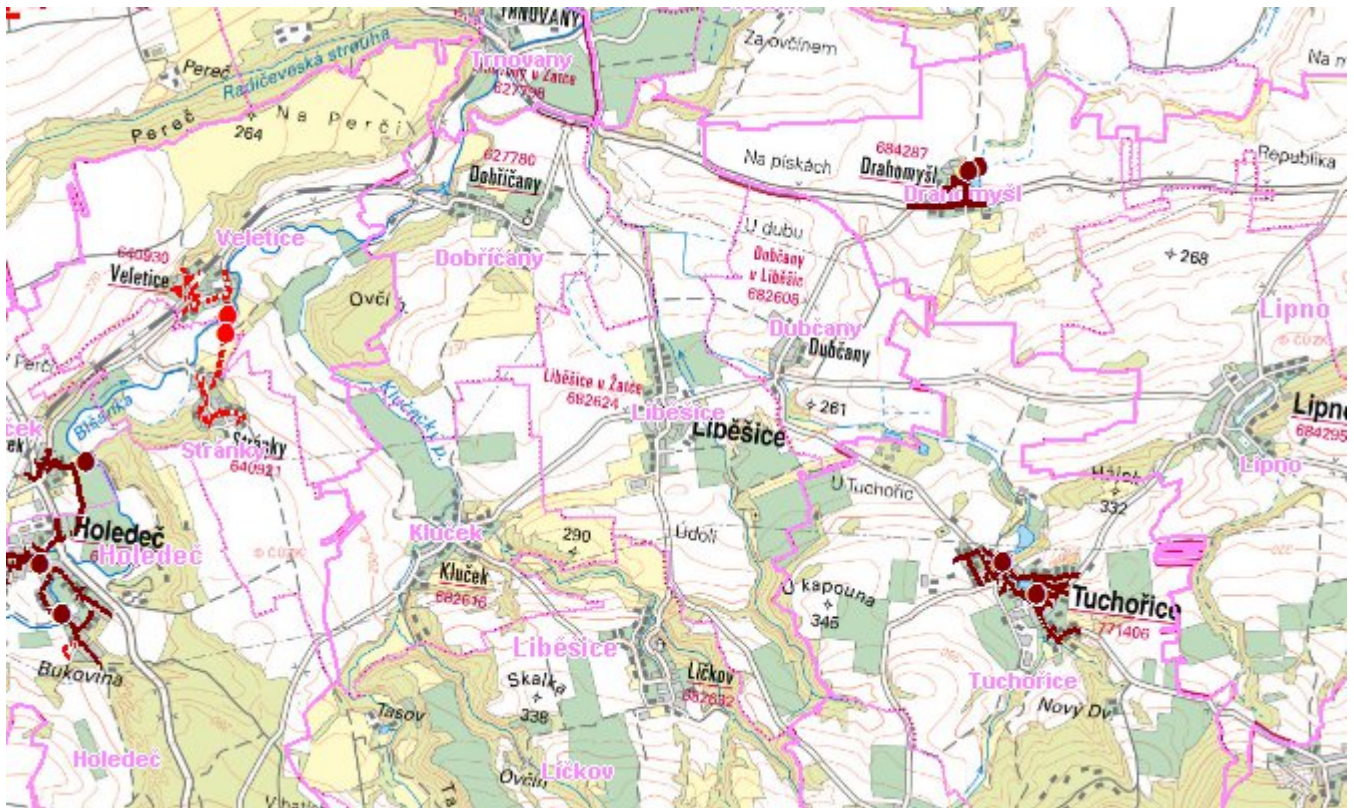
D.2 Kanalizace – popis stávajícího stavu

Obec Liběšice nemá kanalizační síť, odpadní vody od 50 % trvale bydlících obyvatel jsou akumulovány v bezodtokových jímkách s vyvážením na pole. Od 50 % trvale bydlících obyvatel jsou odpadní vody zachycovány v septicích se vsakováním

D.3 Kanalizace – popis návrhového stavu

S ohledem na velikost obce Liběšice není investičně a provozně výhodné budovat kanalizační systém a ČOV. Do roku 2015 budou veškeré bezodtokové jímky vyváženy na ČOV Žatec. Po roce 2016 navrhujeme jejich rekonstrukci a intenzifikaci septiků na MČOV.

Mapa



Bodové objekty

Ke kartě nejsou přiřazeny žádné bodové objekty typu kanalizace

E. EKONOMICKÁ ČÁST

Předpokládané investiční náklady v letech 2018 - 2030 [tis. Kč]

Typ investice		
Vodovody	Kanalizace	Celkem
0,0	1 830,0	1 830,0

Mapa

