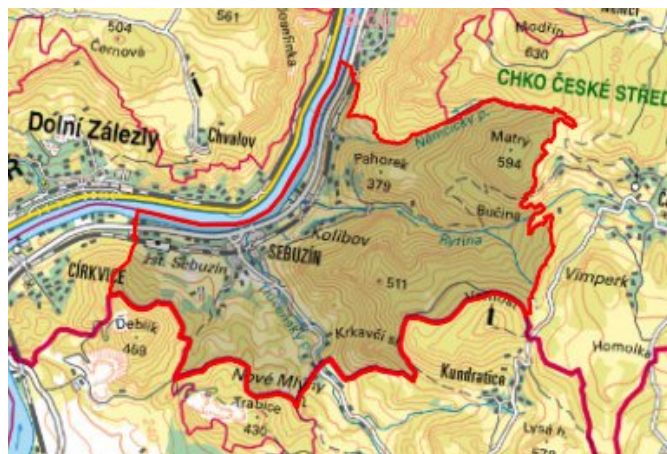


Ústí nad Labem - CZ042.3510.4214.0327.05

A. OBEC

Ústí nad Labem

Číslo obce PRVKUK	0327
Kód obce PRVKUK	CZ042.3510.4214.0327
Kód obce	554804
Číslo ORP (ČSÚ) Název ORP	922 (4214) Ústí nad Labem



Členění obce

Úplný kód části obce PRVKUK	Název části obce	Kód části obce PRVKUK	Kód části obce RÚIAN
CZ042.3510.4214.0327.05	Sebuzín	14642	146421

B. CHARAKTERISTIKA OBCE

B.1 Základní informace o obci

Jedná se o část obce Ústí nad Labem, příslušející k městskému obvodu Ústí nad Labem – Střekov. Místní část Sebuzín leží cca 8,0 km od centra města Ústí nad Labem směrem na Litoměřice, na pravém břehu řeky Labe. Území obce spadá do CHKO České středohoří, do ochranných pásem vodních zdrojů Sebuzín (prameniště, vrty) a Tlučeň. Nadmořská výška je 145 - 280 m n. m. Jedná se o obec do 370 trvale bydlících obyvatel. Nepředpokládá se nárůst počtu trvale žijících obyvatel.

Recipientem v obci je řeka Labe a Tlučeňský potok.

Zástavba je z části soustředěná, z části rozptýlená, obec je zastavěna převážně rodinnými domy, obyvatelé dojíždějí za prací do Ústí nad Labem a pracují v zemědělské výrobě – ovocnářství.

B.2 Demografický vývoj

Bydlící obyvatelé	Počet bydlících obyvatel						
	2002	2005	2010	2015	2020	2025	2030
trvale bydlící	366	366	366	366	-	-	-
přechodně bydlící	0	0	0	0	-	-	-
celkem	366	366	366	366	-	-	-

C. VODOVODY

C.1 Počet obyvatel připojených na vodovod

Počet připojených obyvatel						
2002	2005	2010	2015	2020	2025	2030
355	355	355	355	-	-	-

C.2 Vodovody – popis stávajícího stavu

Obec Sebužín je zásobena ze skupinového vodovodu Sebužín SK-UL.031 vodovodem SKUL.031.2. Zdrojem vody jsou prameniště Sebužín I, které je svedeno do VDJ Sebužín I – 2 x 20 m³ (193,00 / 195,00 m n. m.) a prameniště Sebužín II, III. a IV. které je svedeno do VDJ Sebužín II – 1 x 60 m³ (193,50 / 196,00 m n. m.). Do VDJ Sebužín I je možné čerpat vodu z ČS Sebužín. Z VDJ Sebužín I a Sebužín II je zásobována obec Sebužín a z VDJ Sebužín II je zásobována i obec Církvice. Lokalita Kolibov je zásobována z přírodního vod. řadu z prameniště Tlučeň.

Na vodovod je napojeno 97 % obyvatel. Vodovod je v majetku Severočeské vodárenské společnosti a.s. a provozovatelem jsou Severočeské vodovody a kanalizace, a.s.

C.3 Vodovody – popis návrhového stavu

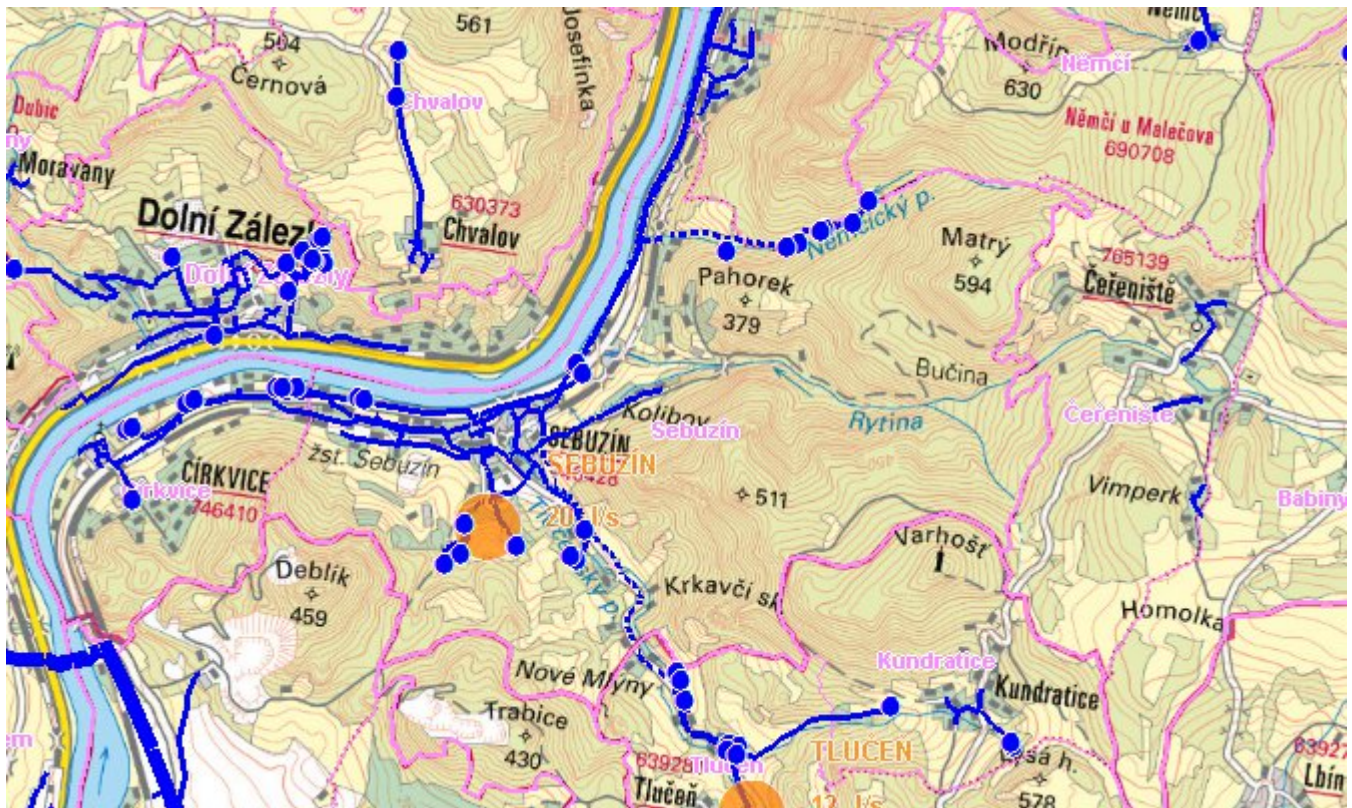
Vodovod je v celém rozsahu zástavby bez větších provozních problémů. Do budoucna se uvažuje s postupnou rekonstrukcí.

C.4 Nouzové zásobování vodou za krizové situace

Pro zajištění krizového zásobování vodou byly vytipovány tyto podzemní zdroje – Ostrov, Sebužín a Tlučeň. Nouzové zásobování **pitnou vodou** bude zajišťováno dopravou pitné vody v množství maximálně 15 l/den×obyvatele cisternami v rámci závodu Severočeské vodovody a kanalizace, a.s. Zásobení pitnou vodou bude doplňováno balenou vodou.

Nouzové zásobování **užitkovou vodou** bude zajišťováno z veřejného vodovodu. Při využívání zdrojů pro zásobení užitkovou vodou se bude postupovat podle pokynů územně příslušného hygienika.

Mapa



Bodové objekty

Typ	Stav	Identifikátor	Popis	Objem	Objem - popis	Usnesení
Čerpací stanice	Stav	CS.UL 031/1	CS.UL 031/1 Sebužín V5			PRVK/2020
Čerpací stanice	Stav	CS.UL 031/17	CS.UL 031/17 Sebužín (ÚV)			PRVK/2020
Vodojem	Stav	VDJ.UL 031/16	VDJ.UL 031/16 Sebužín 2		1x60m3	PRVK/2020
Vodojem	Stav	VDJ.UL 031/11	VDJ.UL 031/11 Sebužín 1		1x40m3	PRVK/2020
Vodní zdroj	Stav	Sebužín P3	ZD.UL 031/5 Sebužín prameniště			PRVK/2020
Vodní zdroj	Stav	Sebužín P1b	ZD.UL 031/5 Sebužín prameniště			PRVK/2020
Vodní zdroj	Stav	Sebužín vrty Sb-p3	ZD.UL 031/6 Sebužín vrty			PRVK/2020
Vodní zdroj	Stav	Jedlina 2a	ZD.UL 031/30 Jedlina			PRVK/2020

Vodní zdroj	Stav	Jedlina 3	ZD.UL 031/30 Jedlina			PRVK/2020
Vodní zdroj	Stav	Sebuzín P2	ZD.UL 031/5 Sebuzín prameniště			PRVK/2020
Vodní zdroj	Stav	Sebuzín P4	ZD.UL 031/5 Sebuzín prameniště			PRVK/2020
Vodní zdroj	Stav	Sebuzín P1a	ZD.UL 031/5 Sebuzín prameniště			PRVK/2020
Vodní zdroj	Stav	Sebuzín vrty Sb-p2	ZD.UL 031/6 Sebuzín vrty			PRVK/2020
Vodní zdroj	Stav	Jedlina 4	ZD.UL 031/30 Jedlina			PRVK/2020
Vodní zdroj	Stav	Jedlina 6	ZD.UL 031/30 Jedlina			PRVK/2020
Vodní zdroj	Stav	Jedlina 7	ZD.UL 031/30 Jedlina			PRVK/2020
Vodní zdroj	Stav	Sebuzín Sb p3 p	ZD.UL 031/6 Sebuzín vrty			PRVK/2020
Vodní zdroj	Stav	Jedlina 8	ZD.UL 031/30 Jedlina			PRVK/2020
Čerpací stanice	Stav	CS.UL 031/8	CS.UL 031/8 Sebuzín V4			PRVK/2020

D. KANALIZACE A ČOV

D.1 Počet obyvatel připojených na ČOV

Počet připojených obyvatel						
2002	2005	2010	2015	2020	2025	2030
0	0	0	0	-	-	-

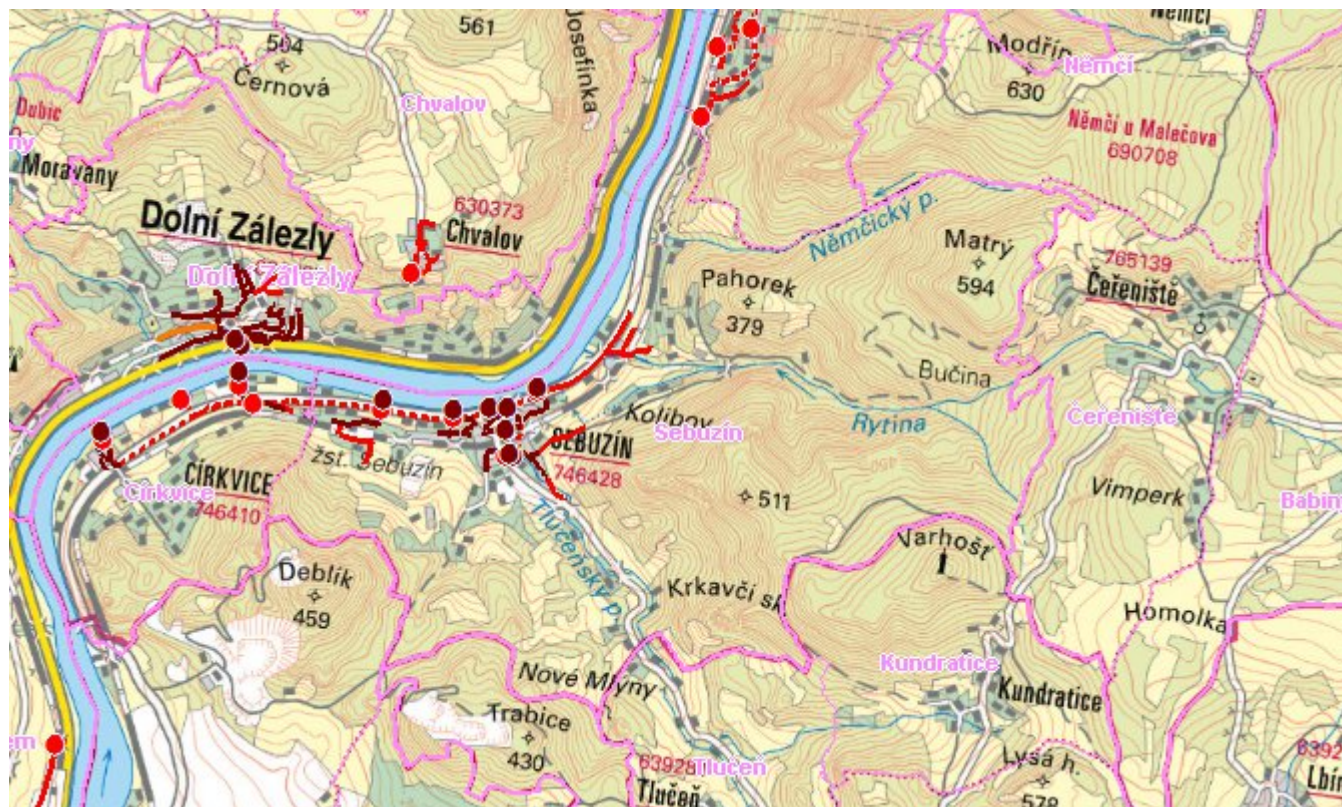
D.2 Kanalizace – popis stávajícího stavu

V obci Sebuzín je jednotná kanalizace K-UL.020-J.N, K-UL.021-J.N, K-UL.022-J.N s vyústěním do vodoteče s předčištěním ve dvou septicích. Odpadní vody od 39 % trvale bydlících obyvatel jsou předčištěny v septicích s odtokem do kanalizace a od 61 % bydlících obyvatel jsou předčištěny v septicích s odtokem do vodoteče. Kanalizace je v majetku Severočeské vodárenské společnosti a.s. a provozovatelem jsou Severočeské vodovody a kanalizace, a.s.

D.3 Kanalizace – popis návrhového stavu

Po roce 2016 b navrhujeme vybudovat na kanalizaci vybudovat ČOV pro 350 EO a přepojit všechny objekty..

Mapa



Bodové objekty

Typ	Stav	Identifikátor	Popis	Kapacita	Kapacita - popis	Usnesení
Čerpací stanice	Návrh		ČS Sebuzzín			PRVK/2020
Čerpací stanice	Návrh		ČS Sebuzzín			PRVK/2020
Čerpací stanice	Návrh		ČS Sebuzzín			PRVK/2020
Čerpací stanice	Návrh		ČS Sebuzzín			PRVK/2020
Výústní objekt	Stav		Sebuzzín čp.40			PRVK/2020
Výústní objekt	Stav		Sebuzzín čp.31 L			PRVK/2020
Výústní objekt	Stav		Sebuzzín čp.15			PRVK/2020
Výústní objekt	Stav		Sebuzzín p1284/1			PRVK/2020
Výústní objekt	Stav		Sebuzzín čp.105			PRVK/2020
Výústní objekt	Stav		Sebuzzín p967			PRVK/2020
Výústní objekt	Stav		Sebuzzín p70/1			PRVK/2020
Výústní objekt	Stav		Sebuzzín čp.31 P			PRVK/2020
Výústní objekt	Stav		Sebuzzín čp.144 p70/1			PRVK/2020
ČOV	Návrh		ČOV Sebuzzín			PRVK/2020

E. EKONOMICKÁ ČÁST

Předpokládané investiční náklady v letech 2015 - 2030 [tis. Kč]

Typ investice		
Vodovody	Kanalizace	Celkem
60,0	2 985,0	3 045,0

Mapa

