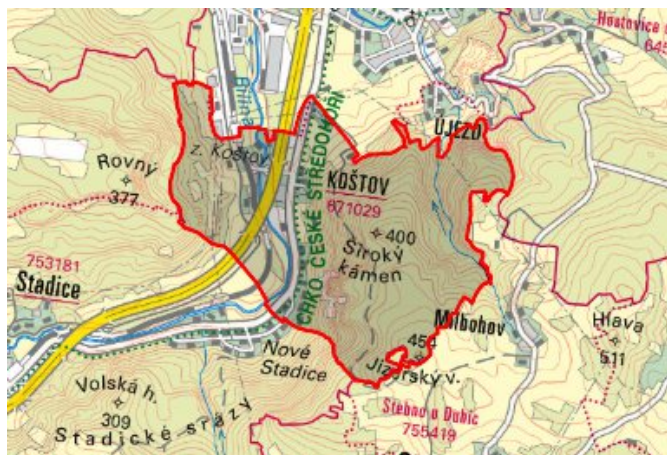


# Trmice - CZ042.3510.4214.0326.02

## A. OBEC

### Trmice

Číslo obce PRVKUK	0326
Kód obce PRVKUK	CZ042.3510.4214.0326
Kód obce	553697
Číslo ORP (ČSÚ) Název ORP	922 (4214) Ústí nad Labem



### Členění obce

Úplný kód části obce PRVKUK	Název části obce	Kód části obce PRVKUK	Kód části obce RÚIAN
CZ042.3510.4214.0326.02	Koštov	07102	71021

## B. CHARAKTERISTIKA OBCE

### B.1 Základní informace o obci

Obec Koštov leží jihozápadně od Ústí nad Labem v nadmořské výšce 145 - 170 m n. m. Jedná se o obec s cca 310 trvale bydlícími obyvateli a se 33 rekreačními objekty. Zástavba je soustředěná okolo řeky Bíliny a hlavní silnice Teplice - Ústí nad Labem, území náleží do povodí Labe a částečně do CHKO České středohoří, zasahuje do ochranného pásma prameniště Trmice. Obec je zastavěna převážně rodinnými domy. Předpokládá se mírný nárůst počtu trvale žijících obyvatel. V obci nejsou pracovní příležitosti.

### B.2 Demografický vývoj

Bydlící obyvatelé	Počet bydlících obyvatel						
	2002	2005	2010	2015	2020	2025	2030
trvale bydlící	306	316	333	350	-	-	-
přechodně bydlící	0	0	0	0	-	-	-
<b>celkem</b>	<b>306</b>	<b>316</b>	<b>333</b>	<b>350</b>	-	-	-

# C. VODOVODY

## C.1 Počet obyvatel připojených na vodovod

Počet připojených obyvatel						
2002	2005	2010	2015	2020	2025	2030
249	266	297	333	-	-	-

## C.2 Vodovody – popis stávajícího stavu

Obec Koštov je zásobena z místního vodovodu Koštov OZ-M-UL.027. Zdrojem vody je VDJ Koštov – 1 x 500 m<sup>3</sup> (205,00 / 210,00 m n. m.) zásobovaný z přívodního řadu DN 400 vodárenské soustavy Žernoseky. Na vodovod je napojeno 81 % obyvatel. Majitelem vodárenského zařízení je Severočeská vodárenská společnost a.s. a majetek provozují Severočeské vodovody a kanalizace, a.s.

## C.3 Vodovody – popis návrhového stavu

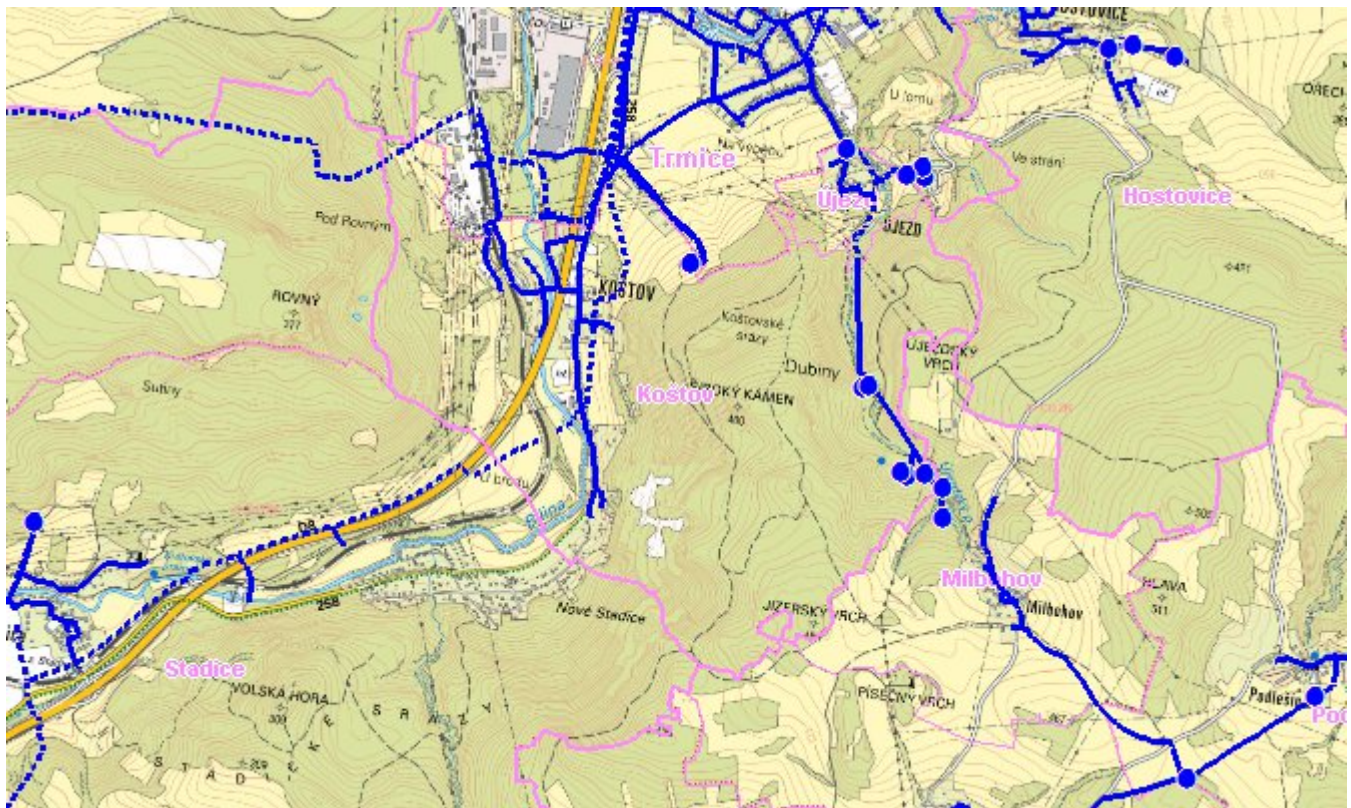
Vodovod je v celém rozsahu zástavby bez větších provozních problémů. Do budoucna se uvažuje s postupnou rekonstrukcí.

## C.4 Nouzové zásobování vodou za krizové situace

Pro zajištění krizového zásobování vodou byly vytipovány tyto podzemní zdroje - Ostrov, Sebužín a Tlučeň. Nouzové zásobování **pitnou vodou** bude zajišťováno dopravou pitné vody v množství maximálně 15 l/den×obyvatele cisternami v rámci závodu Severočeské vodovody a kanalizace, a.s. Nouzové zásobení pitnou vodou bude možno doplňovat balenou vodou.

Nouzové zásobování **užitkovou vodou** bude zajišťováno z veřejného vodovodu. Při využívání zdrojů pro zásobení užitkovou vodou se bude postupovat podle pokynů územně příslušného hygienika.

## Mapa



## Bodové objekty

Typ	Stav	Identifikátor	Popis	Objem	Objem - popis	Usnesení
Vodojem	Stav	VDJ.UL 027/1	VDJ.UL 027/1 Koštov		1x500m3	PRVK/2020
Vodní zdroj	Stav	Milbohov 4b	ZD.UL 004/1 Milbohov			PRVK/2020
Vodní zdroj	Stav	Milbohov 5a	ZD.UL 004/1 Milbohov			PRVK/2020
Vodní zdroj	Stav	Milbohov 3	ZD.UL 004/1 Milbohov			PRVK/2020
Vodní zdroj	Stav	Milbohov 4a	ZD.UL 004/1 Milbohov			PRVK/2020
Vodní zdroj	Stav	Milbohov 5b	ZD.UL 004/1 Milbohov			PRVK/2020

## D. KANALIZACE A ČOV

### D.1 Počet obyvatel připojených na ČOV

Počet připojených obyvatel						
2002	2005	2010	2015	2020	2025	2030
0	0	0	350	-	-	-

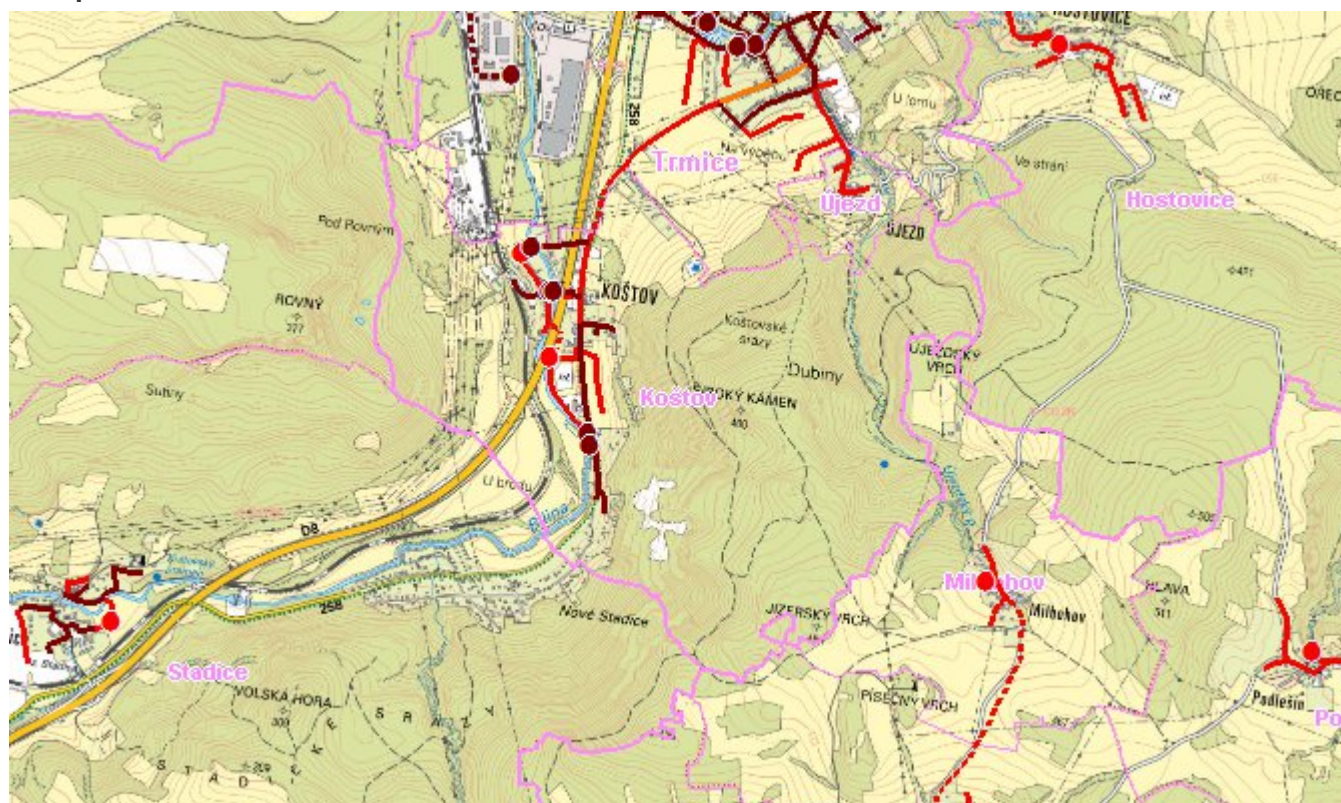
## D.2 Kanalizace – popis stávajícího stavu

Obec Koštov nemá kanalizační systém. Odpadní vody od 100 % trvale bydlících obyvatel se akumulují v bezodtokových jímkách s vyvážením na ČOV Ústí nad Labem.

## D.3 Kanalizace – popis návrhového stavu

Do roku 2014 se odpadní vody z obce budou přečerpávat do kanalizačního systému obce Trmice. Projektované kapacity: ČS, DN 300 – 2550 m, DN 150 – 560 m.

## Mapa



## Bodové objekty

Typ	Stav	Identifikátor	Popis	Kapacita	Kapacita - popis	Usnesení
Čerpací stanice	Návrh		ČS 2 Koštov			PRVK/2020
Výústní objekt	Stav		Koštov p189/2			PRVK/2020
Výústní objekt	Stav		Koštov p178/2			PRVK/2020
Výústní objekt	Stav		Koštov p137/7			PRVK/2020
Výústní objekt	Stav		Koštov p137/19			PRVK/2020
Výústní objekt	Stav		Koštov p373/1			PRVK/2020
Čerpací stanice	Návrh		ČS 1 Koštov			PRVK/2020

## E. EKONOMICKÁ ČÁST

Předpokládané investiční náklady v letech 2015 - 2030 [tis. Kč]

Typ investice		
Vodovody	Kanalizace	Celkem
20,0	0,0	20,0

# Mapa

