

Homole u Panny - CZ042.3510.4214.0310.09

A. OBEC

Homole u Panny

Číslo obce PRVKUK	0310
Kód obce PRVKUK	CZ042.3510.4214.0310
Kód obce	567973
Číslo ORP (ČSÚ) Název ORP	922 (4214) Ústí nad Labem



Členění obce

Úplný kód části obce PRVKUK	Název části obce	Kód části obce PRVKUK	Kód části obce RÚIAN
CZ042.3510.4214.0310.09	Suletice	04170	41700

B. CHARAKTERISTIKA OBCE

B.1 Základní informace o obci

Místní část obce Homole u Panny - Suletice leží jihovýchodně od města Ústí nad Labem v CHKO České středohoří v nadmořské výšce 390 – 410 m n. m. Jedná se obec do 20 trvale bydlících obyvatel s 25 rekreačními objekty. Předpokládá se velmi mírný nárůst obyvatel. V obci se nachází ubytovací zařízení s kapacitou 8 lůžek. Zástavba je soustředěná podél silnice, po okraji rozptýlená. Obec je zastavěna převážně rodinnými domy. Obyvatelé pracují v zemědělské výrobě. Obcí protéká bezejmenný potok a ve vzdálenosti cca 1 km od obce protéká Homolský potok, který náleží do povodí řeky Labe. V obci je vymezeno ochranné pásmo vodního zdroje Suletice - prameniště a Suletice - vrt. V obci nejsou pracovní příležitosti.

B.2 Demografický vývoj

Bydlící obyvatelé	Počet bydlících obyvatel						
	2002	2005	2010	2015	2020	2025	2030
trvale bydlící	17	17	18	19	-	-	-
přechodně bydlící	102	102	102	102	-	-	-
celkem	119	119	120	121	-	-	-

C. VODOVODY

C.1 Počet obyvatel připojených na vodovod

Počet připojených obyvatel						
2002	2005	2010	2015	2020	2025	2030
8	9	12	15	-	-	-

C.2 Vodovody – popis stávajícího stavu

Obec Suletice je zásobována vodou z místního vodovodu Suletice M-UL.011. Zdrojem vody je Suletice prameniště, které je gravitačně svedeno do VDJ Suletice - 1 x 30 m³ (422,31 / 423,96 m n. m.), do kterého se čerpá ČS Suletice přes obec i vodní zdroj Suletice vrt. Na vodovod je napojeno 47 % obyvatel. 53 % obyvatel je pitnou vodou zásobeno individuálně. Majitelem vodárenského zařízení je Severočeská vodárenská společnost a.s. a majetek provozují Severočeské vodovody a kanalizace, a.s.

C.3 Vodovody – popis návrhového stavu

Vodovod je v polovičním rozsahu zástavby, bez větších provozních problémů. Do budoucna se uvažuje s postupnou rekonstrukcí.

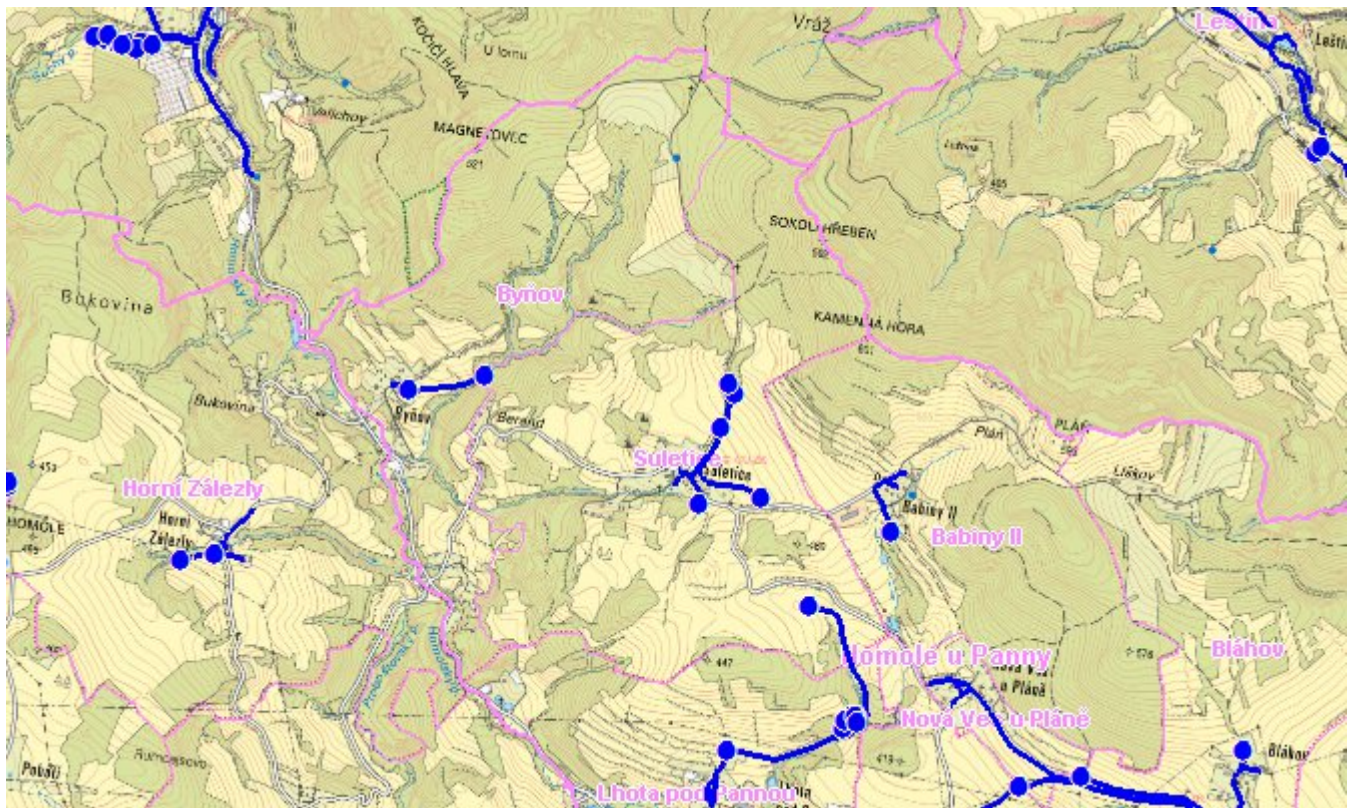
C.4 Nouzové zásobování vodou za krizové situace

Pro zajištění krizového zásobování vodou byly vytipovány zdroje Sebužín o kapacitě 20 l/s a Tlučeň o kapacitě 12 l/s. Přímou v obci není náhradní zdroj pitné vody.

Nouzové zásobování **pitnou vodou** bude zajišťováno dopravou pitné vody v množství maximálně 15 l/den×obyvatel cisternami v rámci závodu Severočeské vodovody a kanalizace, a.s. Zásobení pitnou vodou bude doplňováno balenou vodou.

Nouzové zásobování **užitkovou vodou** bude zajišťováno z domovních studní. Při využívání zdrojů pro zásobení užitkovou vodou se bude postupovat podle pokynů územně příslušného hygienika.

Mapa



Bodové objekty

Typ	Stav	Identifikátor	Popis	Objem	Objem - popis	Usnesení
Čerpací stanice	Stav	CS.UL 011/1	CS.UL 011/1 Sulestice			PRVK/2020
Vodojem	Stav	VDJ.UL 011/1	VDJ.UL 011/1 Sulestice		1x30m3	PRVK/2020
Vodní zdroj	Stav	Byňov	ZD.UL 010/1 Byňov			PRVK/2020
Vodní zdroj	Stav	Sulestice Su-1	ZD.UL 011/1 Sulestice vrt			PRVK/2020
Vodní zdroj	Stav	Sulestice prameniště b	ZD.UL 011/2 Sulestice prameniště			PRVK/2020
Vodní zdroj	Stav	Sulestice prameniště a	ZD.UL 011/2 Sulestice prameniště			PRVK/2020
Vodní zdroj	Stav	Lhota pod Pannou vrt	ZD.UL 012/2 Lhota pod Pannou vrt			PRVK/2020
Čerpací stanice	Stav	CS.UL 012/1	CS.UL 012/1 Lhota Pod Pannou			PRVK/2020

D. KANALIZACE A ČOV

D.1 Počet obyvatel připojených na ČOV

Počet připojených obyvatel						
2002	2005	2010	2015	2020	2025	2030
0	0	0	0	-	-	-

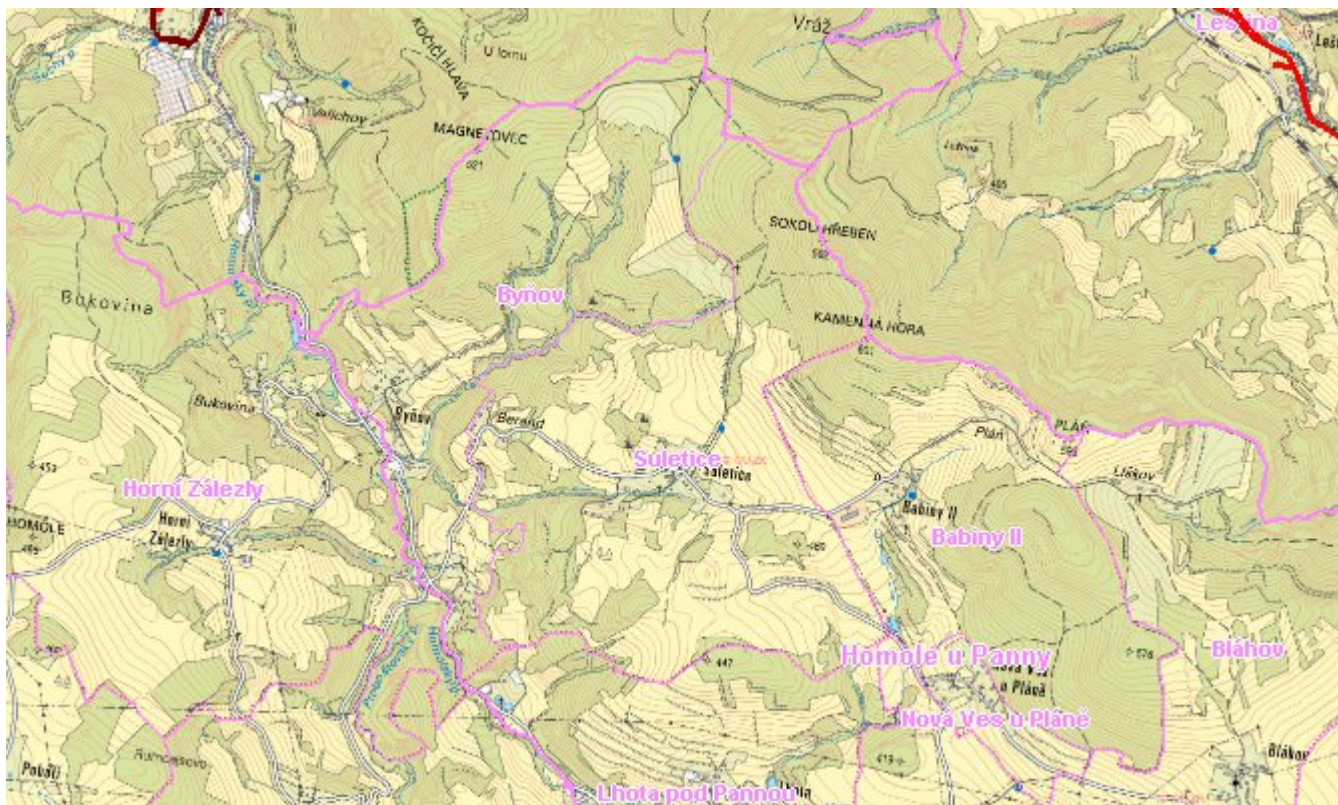
D.2 Kanalizace – popis stávajícího stavu

V obci Suletice není vybudovaná kanalizační síť, odpadní vody od 100 % trvale bydlících obyvatel jsou akumulovány v bezodtokových jímkách a vyváženy na pole.

D.3 Kanalizace – popis návrhového stavu

Do roku 2015 bezodtokové jímky vyvážet na ČOV Ústí nad Labem. Po roce 2015 navrhujeme stávající bezodtokové jímky rekonstruovat.

Mapa



Bodové objekty

Ke kartě nejsou přiřazeny žádné bodové objekty typu kanalizace

E. EKONOMICKÁ ČÁST

Předpokládané investiční náklady v letech 2015 - 2030 [tis. Kč]

Typ investice		
Vodovody	Kanalizace	Celkem
0,0	1 101,0	1 101,0

Mapa

